

Moderne Büroflächen im EURO PLAZA zu mieten - 1120 Wien



BT 2E Hausansicht

Objektnummer: 109240624

Eine Immobilie von ÖRAG Immobilien Vermittlung GmbH

Zahlen, Daten, Fakten

| | |
|------------------------------|---|
| Art: | Büro / Praxis - Bürofläche |
| Land: | Österreich |
| PLZ/Ort: | 1120 Wien |
| Heizwärmebedarf: | B 42,00 kWh / m ² * a |
| Miete / m² | 15,60 € |
| Provisionsangabe: | |

3 BMM zzgl. USt.

Ihr Ansprechpartner



Mag. (FH) Elisa Stadlinger, MRICS

ÖRAG Immobilien Vermittlung GmbH
Bankgasse 1
1010 Wien

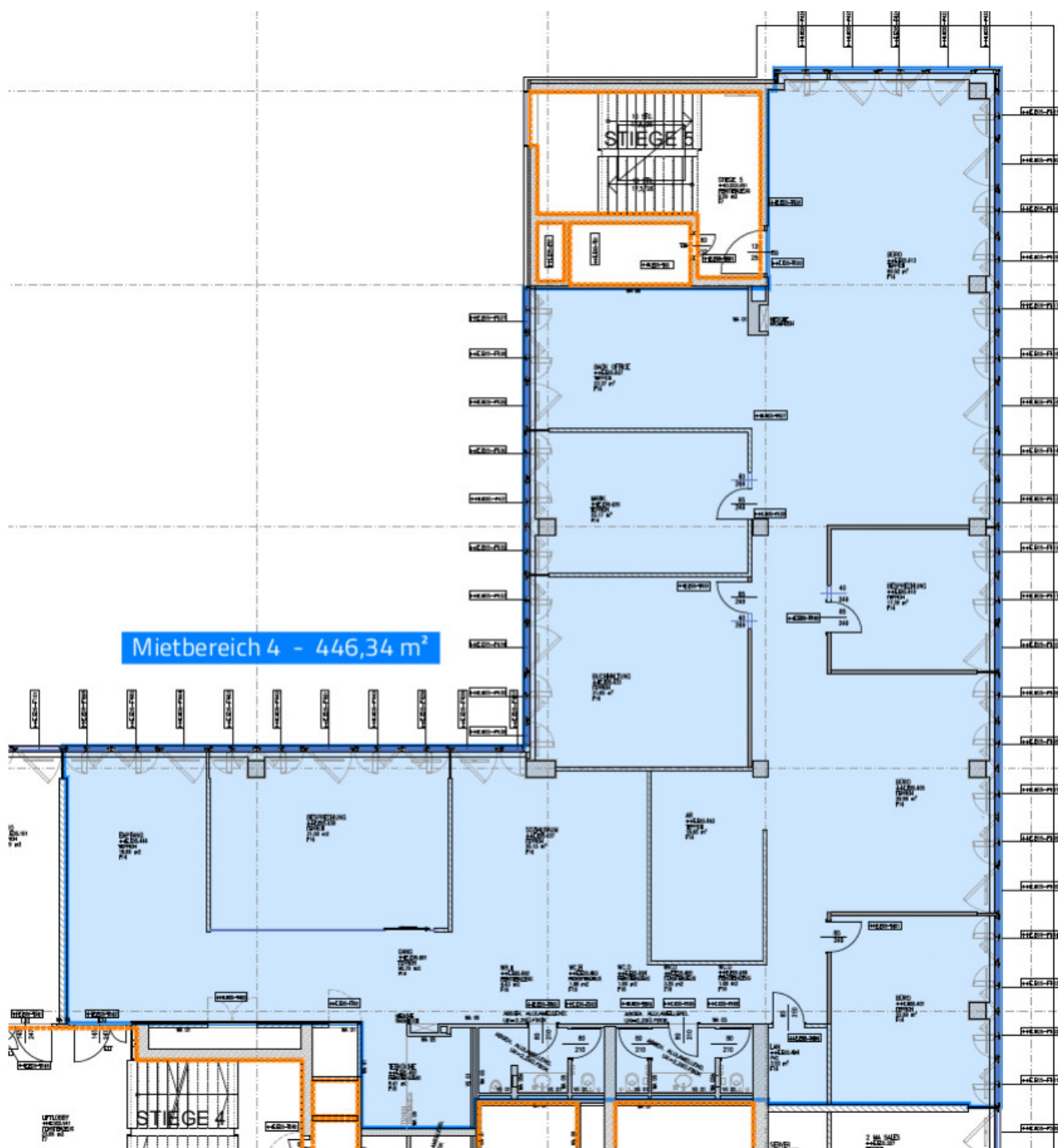
T 0043153473382

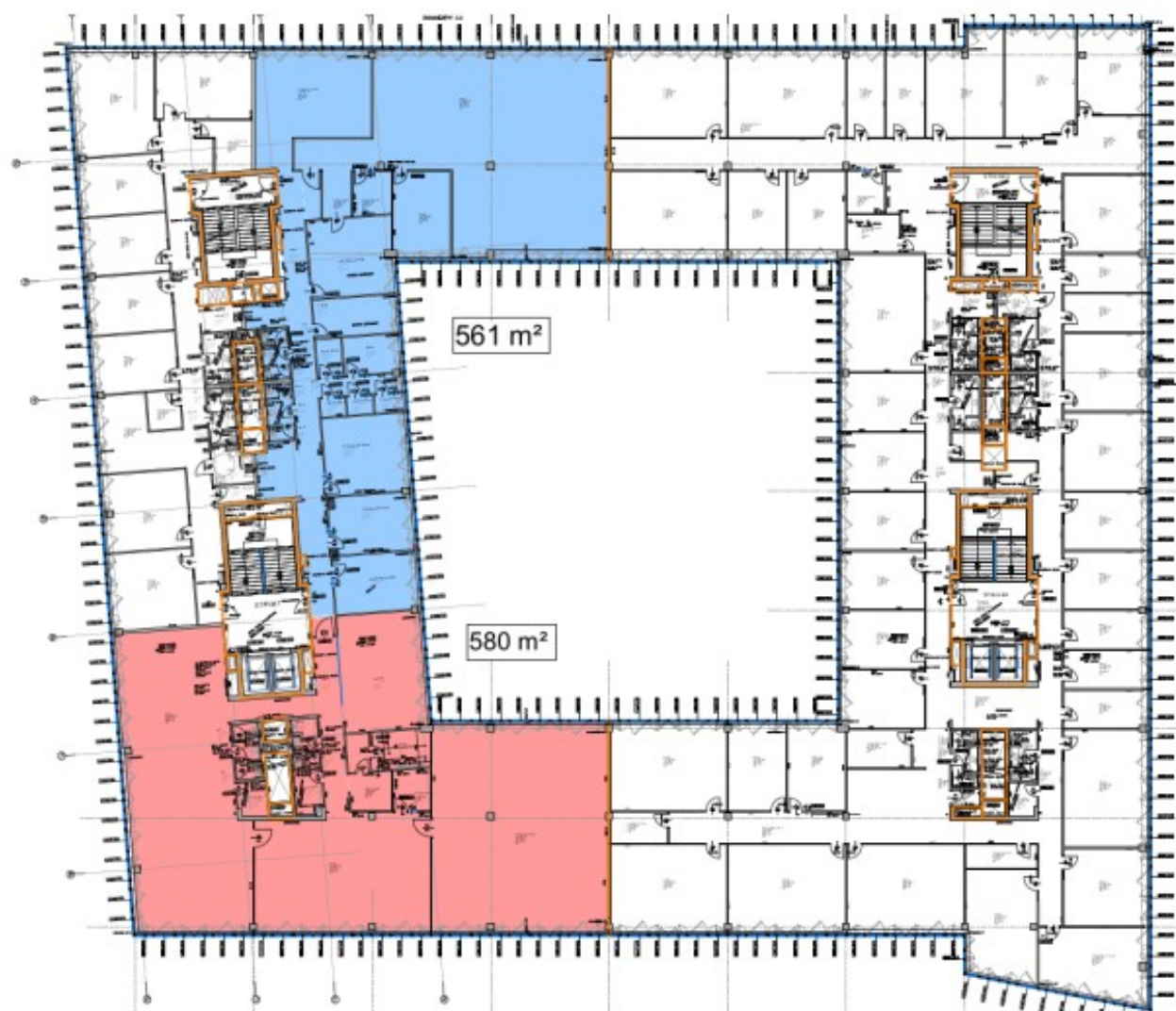
Gerne stehe ich Ihnen für weitere Informationen oder einen Besichtigungstermin zur Verfügung.

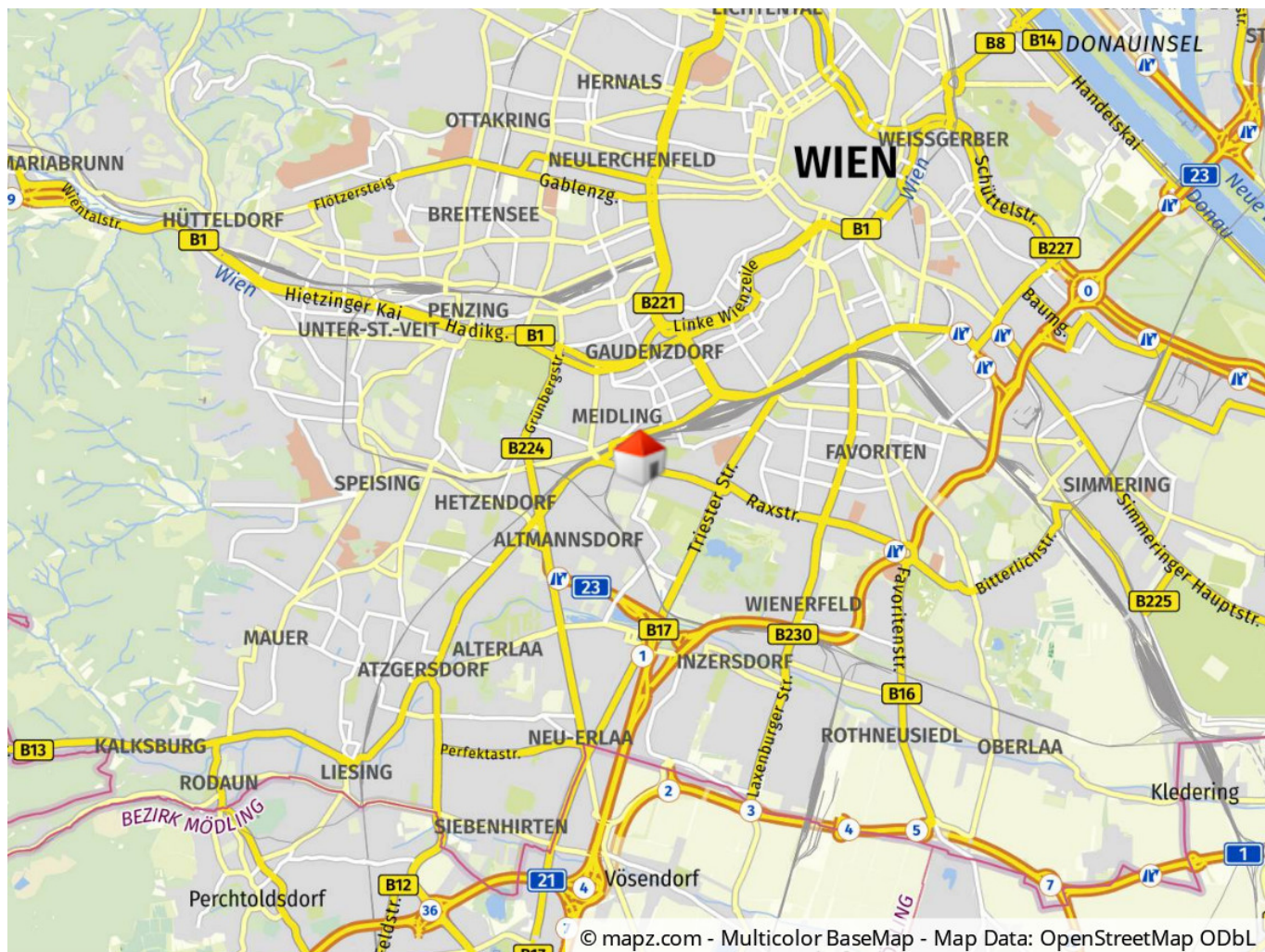


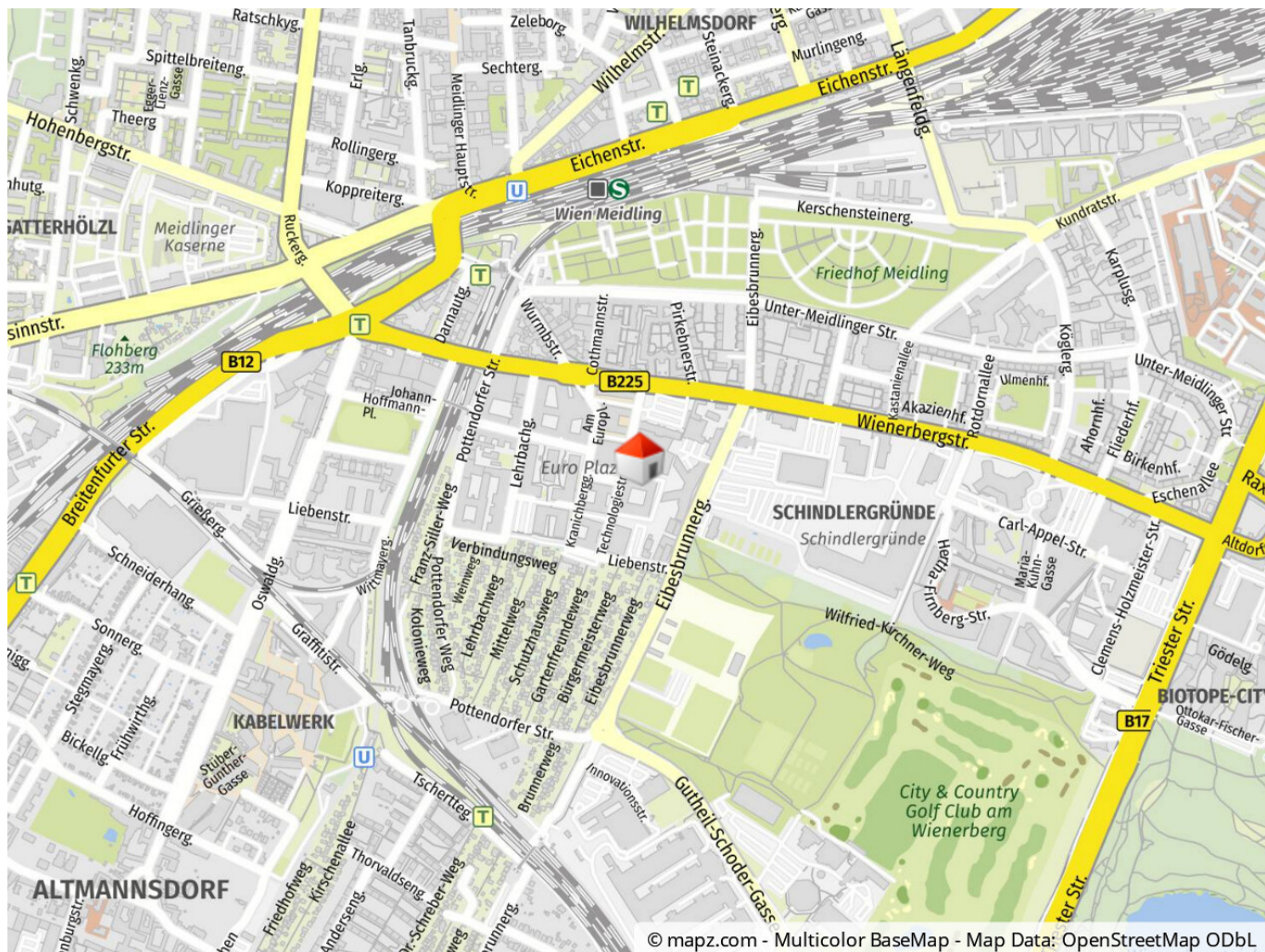












© mapz.com - Multicolor BaseMap - Map Data: OpenStreetMap ODbL

Objektbeschreibung

Helle Büroflächen im Euro Plaza in der Technologiestraße, 1120 Wien Das Areal am Wienerberg liegt im zwölften Wiener Gemeindebezirk und zählt in Wien zu den neu erschlossenen Büro- und Betriebsgebieten. Das EURO PLAZA befindet sich am Knotenpunkt Wurmstraße Ecke Wienerbergstraße in unmittelbarer Nähe der U-Bahn Station U6 „Philadelphiabrücke“. Der Standort zählt zu den beliebtesten Adressen für Unternehmensansiedlungen in Wien. In den vergangen Jahre entwickelte sich das EURO PLAZA am Wienerberg als Anziehungspunkt für modernste Büronutzungen und Zentrum für Geschäfte und Fachmärkte. Die Mietflächen im EURO PLAZA stehen auf dem neuesten Stand was flexibel gestaltbare Raumkonzepte und modernste Technik- und Klimaausstattung betrifft. Die Flächen können zu einem höchst attraktivem Preis-Leistungs-Verhältnis angeboten werden. Die 2004 errichteten Bürogebäude sind Teil des Offices Parks EURO PLAZA, der zu den modernsten Wiens zählt. Die Bürogebäude Bauteil 2D, 2E und 3 mit einer Gesamtmietfläche von rd. 38.200 m² Büro verfügen über flexibel gestaltbare Mietbereiche, die modernster Ausstattung entsprechen. Verfügbare Flächen: BT 2E (verfügbar ab 09/2026) 4.OG, Top MB 4, ca. 428 m² zzgl. Terrasse 54 m² Nettomiete/m²/Monat: € 15,90 BT 3 2.OG, ca. 1.141 m², teilbar in: Top MB 1 ca. 561 m² Top MB 3 ca. 580 m² Nettomiete/m²/Monat: € 15,60 Betriebskostenkonto/netto/m²/Monat: dzt. ca. € 5,60 Bei Interesse können zusätzlich auch Stellplätze angemietet werden: Nettomiete/Monat: ab € 150,00 /Stellplatz Betriebskostenkonto/netto/m²/Monat: dzt. ca. € 15,50 /Stellplatz