

Living in 23 - Ihre Chance im Süden Wiens



Objektnummer: 84622

Eine Immobilie von EHL Immobilien GmbH

Zahlen, Daten, Fakten

Adresse	Hungereckstraße
Art:	Wohnung
Land:	Österreich
PLZ/Ort:	1230 Wien
Zustand:	Erstbezug
Alter:	Neubau
Wohnfläche:	80,65 m ²
Zimmer:	4
Bäder:	1
WC:	1
Balkone:	1
Heizwärmebedarf:	B 39,20 kWh / m ² * a
Gesamtenergieeffizienzfaktor:	A 0,71
Kaufpreis:	466.305,00 €
Provisionsangabe:	

3% des Kaufpreises zzgl. 20% USt

Ihr Ansprechpartner



Andrea PÖCHHACKER; MSc

EHL Wohnen GmbH
Rathausstraße 1
1010 Wien

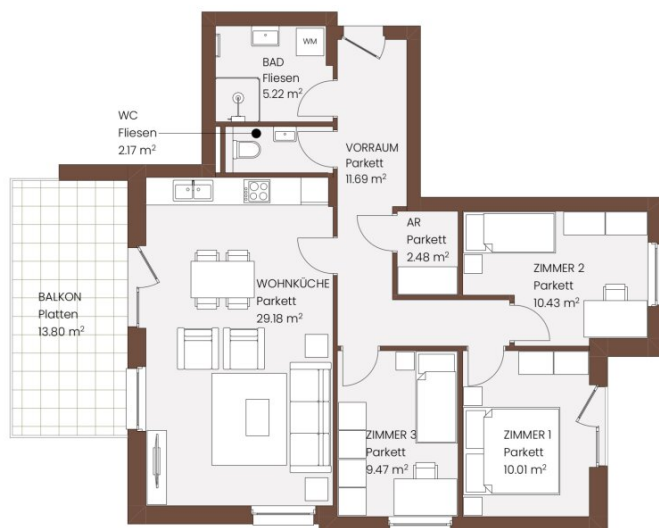
T +4315127690 DW 411





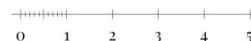


Hungereckstraße 46
TOP 06 - 1. STOCK



VORRAUM	11,69 m ²
WOHNKÜCHE	29,18 m ²
WC	2,17 m ²
BAD	5,22 m ²
ZIMMER 1	10,01 m ²
ZIMMER 2	10,43 m ²
ZIMMER 3	9,47 m ²
AR	2,48 m ²

WOHNFLÄCHE	80,65 m ²
BALKON	13,80 m ²



Objektbeschreibung

Living in 23 – Investieren mit Weitblick in Liesing!

Top-Anlegerwohnungen mit Stil, Substanz und Zukunftspotenzial.

Im südlichen Wien entsteht ein modernes Wohnprojekt, das höchste Wohnqualität mit durchdachtem Investment verbindet. „Living in 23“ ist mehr als nur Wohnen – es ist ein zukunftsorientiertes Konzept, das Nachhaltigkeit, Komfort und Renditechancen vereint. Zwei elegante Baukörper in ruhiger Lage bieten die perfekte Bühne für Ihr nächstes Immobilieninvestment – ob zur Vermietung oder als wertbeständige Vorsorgewohnung.

Das Projekt – solide Basis für Ihre Veranlagung:

- 17 hochwertige Eigentums- und Vorsorgewohnungen
- Energieeffiziente Bauweise mit niedrigen Energiekosten
- 10 Tiefgaragenstellplätze mit Vorbereitung für E-Ladestationen
- Gemeinsames Kellergeschoß mit großzügigen Abteilen
- Fahrrad- und Kinderwagenräume

Die Ausstattung – Investieren in Qualität:

- Fußbodenheizung über Luftwärmepumpe
- Kühlung via Roll Over System mit Fußbodenheizung
- Photovoltaik-Anlage – nachhaltige Energieerzeugungen
- Nachhaltige Holz-Hybrid-Bauweise
- Smarthome-Vorbereitung für zukunftssicheren Wohnkomfort
- Alarmanlagen-Vorbereitung in allen Erdgeschosswohnungen
- Videogegensprechanlage – für Sicherheit und Komfort
- Echtholzparkett in Wohnräumen, edles Feinsteinzeug in Nassbereichen
- Design-Sanitärausstattung
- Kunststofffenster mit 3-fach-Verglasung
- Elektrische Rollläden an allen Fenstern
- nachträgliche Klimaanlage - Vorbereitung
- Vorbereitung von e-Ladestationen in der Garage

Lage & Infrastruktur – beste Voraussetzungen für Vermietung & Wertsteigerung:

- Ruhige Lage mit gleichzeitig starker Anbindung
- Badner Bahn – 5 Gehminuten entfernt, direkte Verbindung in die Wiener Innenstadt

- Buslinie 65A – nur 3 Gehminuten entfernt, Richtung Wienerberg und Reumannplatz
- SCS, Schulen, Kindergärten und medizinische Einrichtungen in unmittelbarer Nähe
- Naherholungsgebiete direkt vor der Tür

Warum „Living in 23“?

- Investition in einen **aufstrebenden Bezirk mit Entwicklungspotenzial**
- **Hohe Energieeffizienz** – ein echter Zukunftsvorteil
- **Attraktive Grundrisse & hochwertige Ausstattung** – perfekte Vermietbarkeit
- Nachhaltige Wertanlage mit stabilem Sachwert

Living in 23 – Jetzt investieren und von morgen profitieren.

Sichern Sie sich Ihre Anlegerwohnung in einem Projekt, das Architektur, Qualität und Renditechancen auf einen Nenner bringt.

Kaufpreise der Vorsorgewohnungen

von EUR 227.979,- bis EUR 522.488,- netto zzgl. 20% USt.

Zu erwartender Mietertrag

von ca. EUR 15,50 bis EUR 17,00 netto/m²

3%Kundenprovision

Fertigstellung: Q1/2027

Bei diesem Angebot handelt es sich um eine Vorsorgewohnung, die zu Vermietungszwecken erworben wird. Der angegebene Kaufpreis versteht sich daher zzgl. 20% USt. Diese Daten sind vorbehaltlich möglicher Änderungen.

Wir weisen darauf hin, dass zwischen dem Vermittler und dem zu vermittelnden Dritten ein familiäres oder wirtschaftliches Naheverhältnis besteht.

Der Vermittler ist als Doppelmakler tätig.

Infrastruktur / Entfernungen

Gesundheit

Arzt <1.000m
Apotheke <1.000m
Klinik <1.750m
Krankenhaus <1.750m

Kinder & Schulen

Schule <1.250m
Kindergarten <1.000m
Universität <4.250m
Höhere Schule <4.000m

Nahversorgung

Supermarkt <750m
Bäckerei <1.500m
Einkaufszentrum <1.250m

Sonstige

Geldautomat <1.250m
Bank <1.250m
Post <750m
Polizei <1.000m

Verkehr

Bus <250m
U-Bahn <1.250m
Straßenbahn <2.000m
Bahnhof <500m
Autobahnanschluss <500m

Angaben Entfernung Luftlinie / Quelle: OpenStreetMap