

Sonniges Grundstück in Alleinlage



Grundstück

Objektnummer: 1651_4737

Eine Immobilie von RE/MAX Innova in Braunau

Zahlen, Daten, Fakten

Art:	Grundstück - Baugrund Eigenheim
Land:	Österreich
PLZ/Ort:	5133 Gilgenberg am Weilhart
Kaufpreis:	109.350,00 €
Provisionsangabe:	

3.60 %

Ihr Ansprechpartner

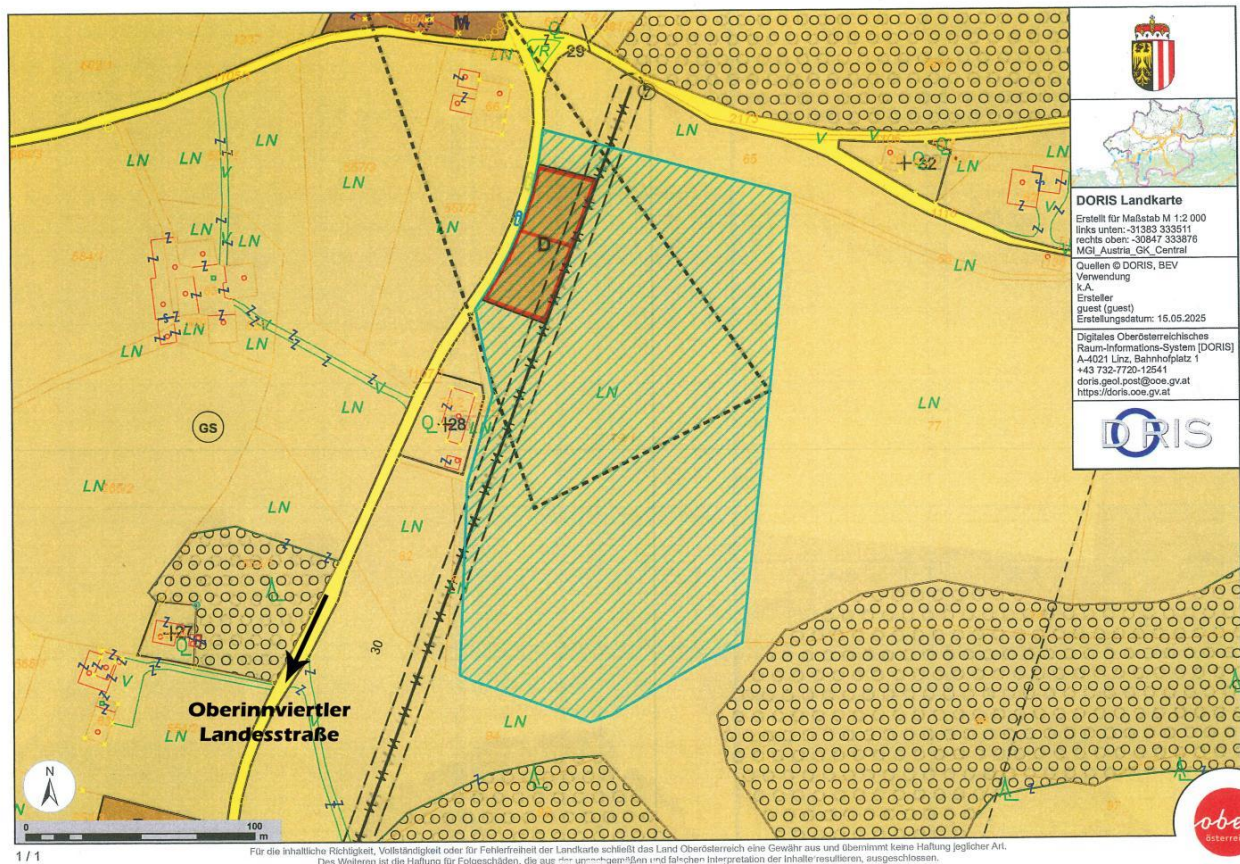


Ulrich-Peter Josten

RE/MAX Innova in Braunau
Stadtplatz 27
5280 Braunau am Inn

T +43/7722/22137137
H +43 676 42 23 558

Gerne stehe ich Ihnen für weitere Informationen oder einen Besichtigungstermin zur Verfügung.



Objektbeschreibung

Sonniges Baugrundstück in Gilgenberg Ortsteil „Bitzlthal“

Alleinlage

Grundstücksgröße: ca. 810 m² zusätzlich könnten noch etwa 300 m² Grünland erworben werden.

Bauzwang: bis September 2028

Vom Verkäufer wird noch ein Brunnen errichtet der mit 50% abzulösen ist (ca. €13.000,-- bis €15.000,--)

Lage:

Das Grundstück liegt am ruhigen Ortsrand von 5133 Gilgenberg im schönen Innviertel, auf einer Höhe von 466 m.

Mit ca. 1.322 Einwohnern bietet Gilgenberg eine idyllische, naturnahe Umgebung und ist dennoch gut an die umliegenden Gemeinden und Städte angebunden.

Lagebeschreibung - Gilgenberg am Weilhart:

Die Gemeinde liegt eingebettet in die sanfte Hügellandschaft des Innviertels.

Dank ihrer ländlichen Struktur bietet sie ein ruhiges und familienfreundliches Umfeld.

Infrastruktur:

Einkaufsmöglichkeiten: Supermärkte, eine Metzgerei und eine Bäckerei sind in den benachbarten Gemeinden Neukirchen und Schwand leicht erreichbar.

Dienstleistungen: Eine Bank (Raiffeisenbank) und drei Gasthäuser befinden sich direkt in Gilgenberg.

Bildung: Kindergarten und Volksschule sind vor Ort.

Gesundheit: Ein Allgemeinmediziner sowie ein Tierarzt sind in der Gemeinde ansässig.

Sport und Freizeit: Für sportliche Aktivitäten stehen ein Fußballplatz, Radwege sowie eine Stockschießenhalle zur Verfügung.

Soziale Infrastruktur: Gilgenberg hat ein reges Vereinsleben mit einem Kindergarten, einem Pfarrheim und verschiedenen Vereinen, darunter Feuerwehr, Musikkapelle, und die Union Gilgenberg mit den Sektionen Fußball, Tennis, Ski und Stockschießen.

Gewerbe: In der Region gibt es verschiedene Handwerks- und Industrieunternehmen, z.B. HE-Technik Eisenführer, Möbeltischlerei Alfred Sax, Möbelhaus und Tischlerei Pemwieser, Mondial electronic und RenoVit. In unmittelbarer Nähe befinden sich außerdem die Firmen OTN und B&R.

Verkehrsanbindung:

Die Städte Braunau und Mattighofen sind in ca. 15 Minuten mit dem Auto erreichbar, Burghausen in nur 10 Minuten.

Damit liegt Gilgenberg in idealer Pendlerlage.

Wir weisen auf Ihre 14-tägige Rücktrittsfrist (nach § 11 FAGG) hin. Damit Ihre Rechte gewahrt

werden, beantworten wir nur Anfragen mit vollständigen Kontaktdaten (Name, Adresse, Handy, E-Mail). Wir werden gerne vor Ablauf der 14-tägigen Rücktrittsfrist für Sie tätig, wenn Sie uns gesetzeskonform (FAGG) und ausdrücklich (am besten per E-Mail) auffordern. Wenn Kaufvertrag/ Mietvertrag nicht zustande kommen, ist unsere Tätigkeit für Sie völlig kostenfrei. Wir möchten an dieser Stelle auf unsere Doppelmaklertätigkeit hinweisen.

Nur auf www.remax.at finden Sie neue RE/MAX Immobilien früher und vollständig.
Neuer Job, neue Perspektiven: Jetzt als Immobilienmakler/in durchstarten!
Werden Sie Teil unseres Teams – jetzt bewerben unter karriere@remax-innova.at.

Weitere Infos in unseren News:

<https://www.remax.at/de/ib/remax-innova-braunau-inn/news/wir-suchen-sie-16641>