

## Halle in Jagerberg zu verkaufen !



Halle außen

**Objektnummer: 1605\_5170**

**Eine Immobilie von RE/MAX Leibnitz**

## Zahlen, Daten, Fakten

<b>Art:</b>	Halle / Lager / Produktion - Halle
<b>Land:</b>	Österreich
<b>PLZ/Ort:</b>	8091 Jagerberg
<b>Baujahr:</b>	ca. 2014
<b>Nutzfläche:</b>	1.400,00 m <sup>2</sup>
<b>Heizwärmebedarf:</b>	500,00 kWh / m <sup>2</sup> * a
<b>Kaufpreis:</b>	449.000,00 €
<b>Provisionsangabe:</b>	

3.00 %

## Ihr Ansprechpartner



**Elias Hermann**

RE/MAX Leibnitz  
Marburger Straße 42  
8430 Leibnitz

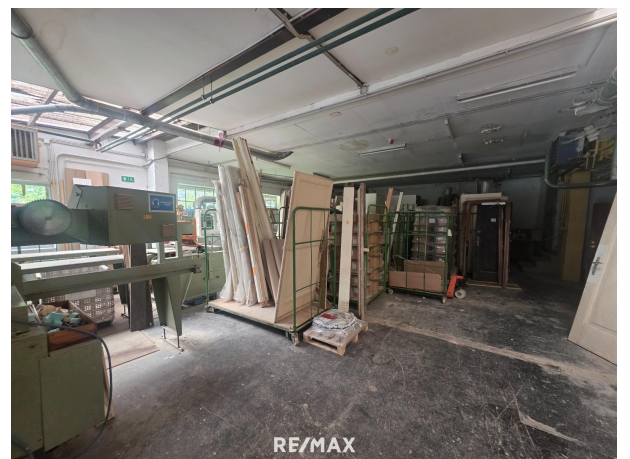
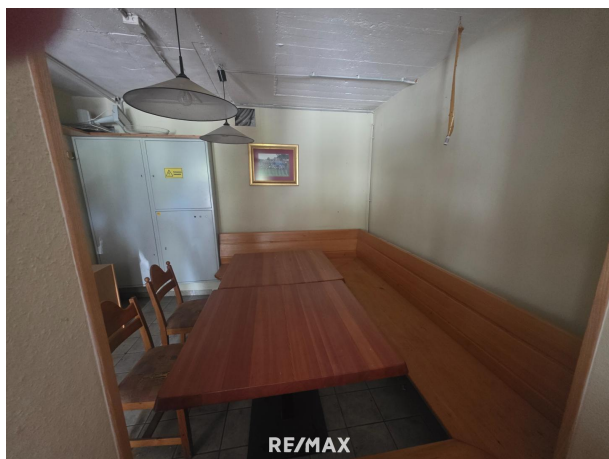
H +436645531812  
F +43345282341

Gerne stehe ich Ihnen für weitere Informationen oder einen Besichtigungstermin zur Verfügung.















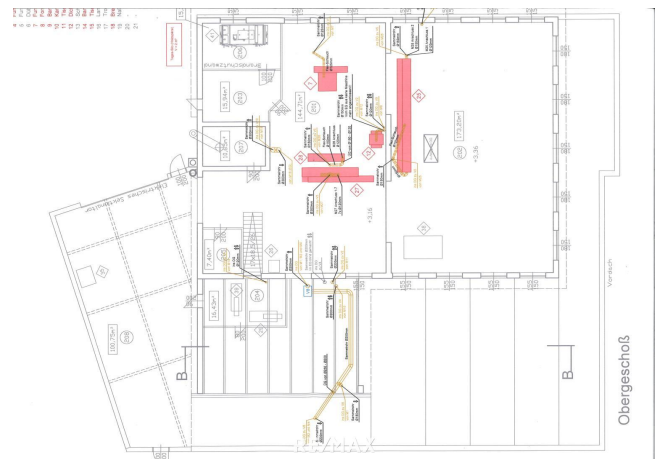
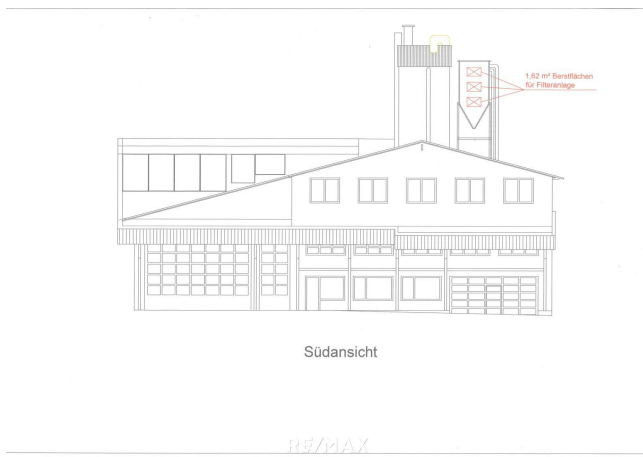
















# Objektbeschreibung

Objekttyp:

Gewerbeimmobilie – Halle / Lager / Werkstatt / Betriebsgebäude

Standort:

Zentral gelegen im Herzen von Jagerberg, Steiermark

Nutzfläche:

1400 m<sup>2</sup>

auf drei Etagen verteilt – vielseitig nutzbar

?

Objektbeschreibung:

Zum Verkauf steht ein großzügiges und vielseitig nutzbares Gewerbeobjekt im Zentrum von Jagerberg. Die Immobilie wurde zuletzt als Tischlerei genutzt und bietet hervorragende Voraussetzungen für Handwerksbetriebe, Lagerlogistik, Produktion oder als kombiniertes Betriebs- und Lagergelände.

Das Gebäude erstreckt sich über drei Etagen und bietet auf einer Gesamtfläche von rund 1.400 m<sup>2</sup> ausreichend Raum für vielfältige Nutzungsmöglichkeiten. Die Struktur ist solide, die Raumaufteilung funktional – mit großzügigen Produktionsflächen, Lagerbereichen und möglichen Büroeinheiten. Der Abgeber erklärt sich auch bereit den 2 Stock monatlich zu mieten.

Die zentrale Lage in Jagerberg garantiert eine gute Erreichbarkeit und Sichtbarkeit, was besonders für Gewerbebetriebe von Vorteil ist. Ausreichende Parkmöglichkeiten sowie ein großzügiges Außenareal runden das Angebot ab.

?

Besondere Merkmale:

- Massive Bauweise – ideal für dauerhafte gewerbliche Nutzung
- Drei Ebenen – flexibel nutzbar für Werkstatt, Lager, Produktion, Büro
- Zentrale Lage – mitten in Jagerberg
- Ehemalige Tischlerei – mit bestehender Infrastruktur für Holz- oder Metallverarbeitung
- Gute Anbindung – kurze Wege zu Hauptverkehrsstraßen
- Ausbaufähig – optionaler Umbau zu anderen Nutzungsformen möglich

?

Nutzungspotenzial:

- Handwerksbetriebe
- Lager- und Logistikunternehmen
- Produktionsbetriebe
- Kombiniertes Gewerbebetrieb mit Büro
- Eventuell auch als Investment für Vermietung / Teilnutzung geeignet

?

Für weitere Informationen, Unterlagen oder einen Besichtigungstermin stehe ich Ihnen gerne zur Verfügung. Angaben gemäß gesetzlichem Erfordernis:

Heizwärmebedarf: 500.0 kWh/(m<sup>2</sup>a)

Alle Immobilien sowie Objektvideos und 360°-Bilder finden Sie auf [www.remax.at](http://www.remax.at)