

## **Penthouse im Zentrum: Neubau mit nachhaltiger Kühlung im Graumann-Park**



**Objektnummer: 3516**

**Eine Immobilie von BOSS Immobilien GmbH**

## Zahlen, Daten, Fakten

Adresse	Graumannpark 4
Art:	Wohnung
Land:	Österreich
PLZ/Ort:	4050 Traun
Baujahr:	2026
Zustand:	Erstbezug
Alter:	Neubau
Wohnfläche:	71,42 m <sup>2</sup>
Zimmer:	3
Keller:	2,74 m <sup>2</sup>
Heizwärmebedarf:	33,00 kWh / m <sup>2</sup> * a
Gesamtenergieeffizienzfaktor:	0,71
Kaufpreis:	463.800,00 €
Infos zu Preis:	

TG-Stellplatz: 24.000 € TG-Stellplatz (barrierefrei): 33.600 €

### Provisionsangabe:

provisionsfrei

## Ihr Ansprechpartner



**Ing. Thomas Zitta**

BOSS Immobilien GmbH  
Hauptplatz 2















Beratung • Organisation • Service • Sicherheit

Ihr Ansprechpartner:  
**Ing. Thomas Zitta, BA**  
 +43 664 85 85 218  
 tz@bossimmobilien.at

Weitere Immobilien-Angebot auf !

Beratung • Organisation • Service • Sicherheit

Ihr Ansprechpartner:  
**Tibor Hostnik**  
 +43 650 810 80 88  
 th@bossimmobilien.at

Weitere Immobilien-Angebot auf !

Beratung • Organisation • Service • Sicherheit

Q

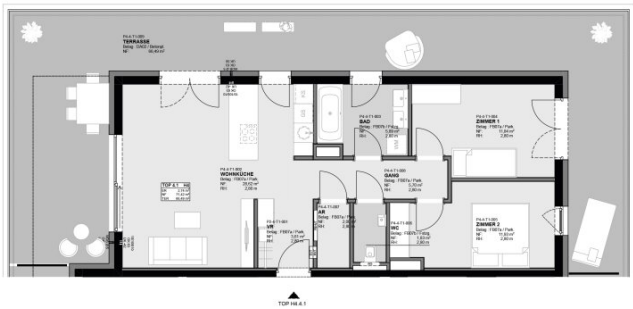
GEPRÜFTE QUALITÄT

**HERAUSRAGENDER  
MAKLER 2025**

Prüfung von Service, Transparenz und regionalem Engagement, Test 07/2025, [qliga.at](https://www.qliga.at) #4489

# GRAUMANN-PARK

www.graumannpark.at



HAUS 4	TOP 4.1
EBENE	4.OG
VR	3,61 m²
WOHNKÜCHE	28,62 m²
BAD	5,89 m²
ZIMMER 1	11,84 m²
ZIMMER 2	11,93 m²
WC	1,83 m²
AR	2,00 m²
GANG	5,70 m²
WOHNFLÄCHE	71,42 m²
TERRASSE	66,49 m²
ER 4.1	2,74 m²



PLANSTAND - Juni 2024  
HWBex 33 foz 0.71

Raumhöhe ca. 280 cm  
ER=Einlagerungsraum / Kellerabteil  
Vorbehaltlich technischer Änderungen und  
baulicher Toleranzen. Naturmaße nehmen  
Die Ausführung erfolgt laut Bau- und  
Ausstattungsbeschreibung. Die  
dargestellten Möbel, Küchen und  
Einrichtungsgegenstände sind nicht in der  
Grundausstattung enthalten.

Exklusiver Vertrieb durch:



BOSS Immobilien GmbH  
Hauptplatz 2, 4050 Traun  
Tel.: +43 7229 66 336  
Mail: office@bossimmobilien.at

# Objektbeschreibung

## GRAUMANN-VIERTEL - DAS BESTE VON STADT UND LAND

[www.graumannpark.at](http://www.graumannpark.at)

### Das Graumann-Viertel wächst: 78 neue Wohnungen im Graumann-Park

Mit den neuen Eigentumswohnungen wird das Graumann-Viertel komplett. Direkt im autofreien Park des Viertels und im Zentrum der Stadt Traun gelegen bieten die Wohnungen:

- 35 – 134 m<sup>2</sup> Wohnfläche (2-, 3- und 4-Raumwohnungen und exklusive Penthouses)
- Bis zu 2,80 Meter Raumhöhe
- Balkone und Terrassen
- Kostengünstige Grundwasser-Kühlung (Free-Cooling)
- Eine nachhaltige PV-Anlage
- Tiefgaragenplätze

Die Grünruhelage im Herzen von Traun bietet Ihnen viele Möglichkeiten:

- Entspannung in der Parkanlage des Graumann-Viertels mit rund 4.000 m<sup>2</sup> Grünfläche, über 200 Obstbäumen, Sträuchern und Kräutern
- Nahversorgung, Ärzte, Apotheken, Schulen u.v.m. fußläufig direkt vor der Haustüre
- Ein Mobilitätskonzept mit E-Bike- und E-Car-Sharing sowie großzügige Fahrradabstellräume mit Fahrradwerkstatt - **ausgezeichnet mit dem VCÖ-Mobilitätspreis**
- Zentrale Paketboxen
- Viele Freizeitmöglichkeiten in nächster Umgebung, wie zum Beispiel die Traun-Auen
- Optimale Verkehrsanbindungen, z.B. die direkte Straßenbahnverbindung nach Linz

Profitieren Sie außerdem von den Sicherheiten, die Ihnen eine Neubauwohnung im Graumann-Viertel bietet:

- Reduzierte Betriebskosten durch umweltfreundliche Energieversorgung
- Kaum Instandhaltungs- und Sanierungskosten
- Barrierefreiheit
- Modernste Sicherheitsstandards



- Für Anleger: Vorsteuerabzug und langfristige Wertsteigerung

Entdecken Sie Detailinformationen zu den neuen Eigentumswohnungen im Graumann-Viertel unter [www.graumannpark.at](http://www.graumannpark.at).

**Noch nichts gefunden? Wir informieren Sie über geeignete Immobilienangebote noch vor allen anderen.**

Legen Sie jetzt Ihren individuellen Suchagenten unter folgendem Link an. Wir schicken Ihnen passende Immobilien exklusiv vorab zu.

[Suchagent anlegen](https://boss-immobilien.service.immo/registrieren/de) - <https://boss-immobilien.service.immo/registrieren/de>

Wir weisen darauf hin, dass zwischen dem Vermittler und dem zu vermittelnden Dritten ein familiäres oder wirtschaftliches Naheverhältnis besteht.

## **Infrastruktur / Entfernungen**

### **Gesundheit**

Arzt <125m

Apotheke <200m

Klinik <1.750m

Krankenhaus <7.975m

### **Kinder & Schulen**

Kindergarten <450m

Schule <175m

Universität <5.875m

### **Nahversorgung**

Supermarkt <150m

Bäckerei <125m

Einkaufszentrum <2.700m

### **Sonstige**

Bank <150m

Geldautomat <150m

Post <450m

Polizei <225m

### **Verkehr**

Bus <150m

Straßenbahn <200m

Bahnhof <1.175m

Autobahnanschluss <2.300m

Flughafen <4.150m

Angaben Entfernung Luftlinie / Quelle: OpenStreetMap