

Befristet vermietete Neubauwohnung in der Leopoldau!
Anlegerpreis €229.000, Konsumentenpreis €257.000



Hausansicht

Objektnummer: 0001010015

Eine Immobilie von Raiffeisen Immobilien Vermittlung

Zahlen, Daten, Fakten

Art:	Sonstige - Sonstige
Land:	Österreich
PLZ/Ort:	1210 Wien
Baujahr:	2016
Wohnfläche:	50,00 m²
Zimmer:	2
Bäder:	1
WC:	1
Balkone:	1
Terrassen:	2
Heizwärmebedarf:	B 29,53 kWh / m² * a
Gesamtenergieeffizienzfaktor:	A 0,83
Kaufpreis:	229.000,00 €
Betriebskosten:	183,83 €
Provisionsangabe:	

3% des Kaufpreises plus 20% USt.

Ihr Ansprechpartner

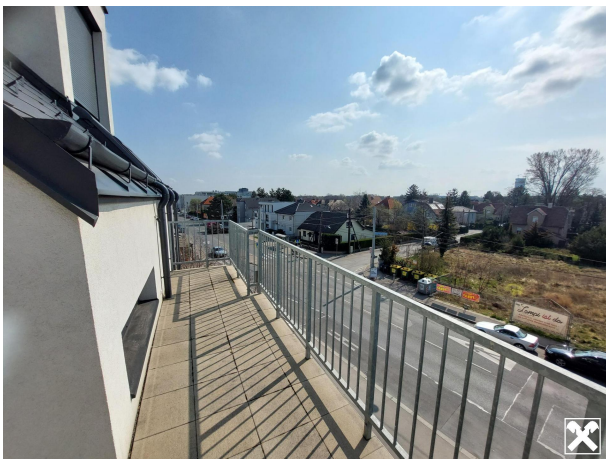


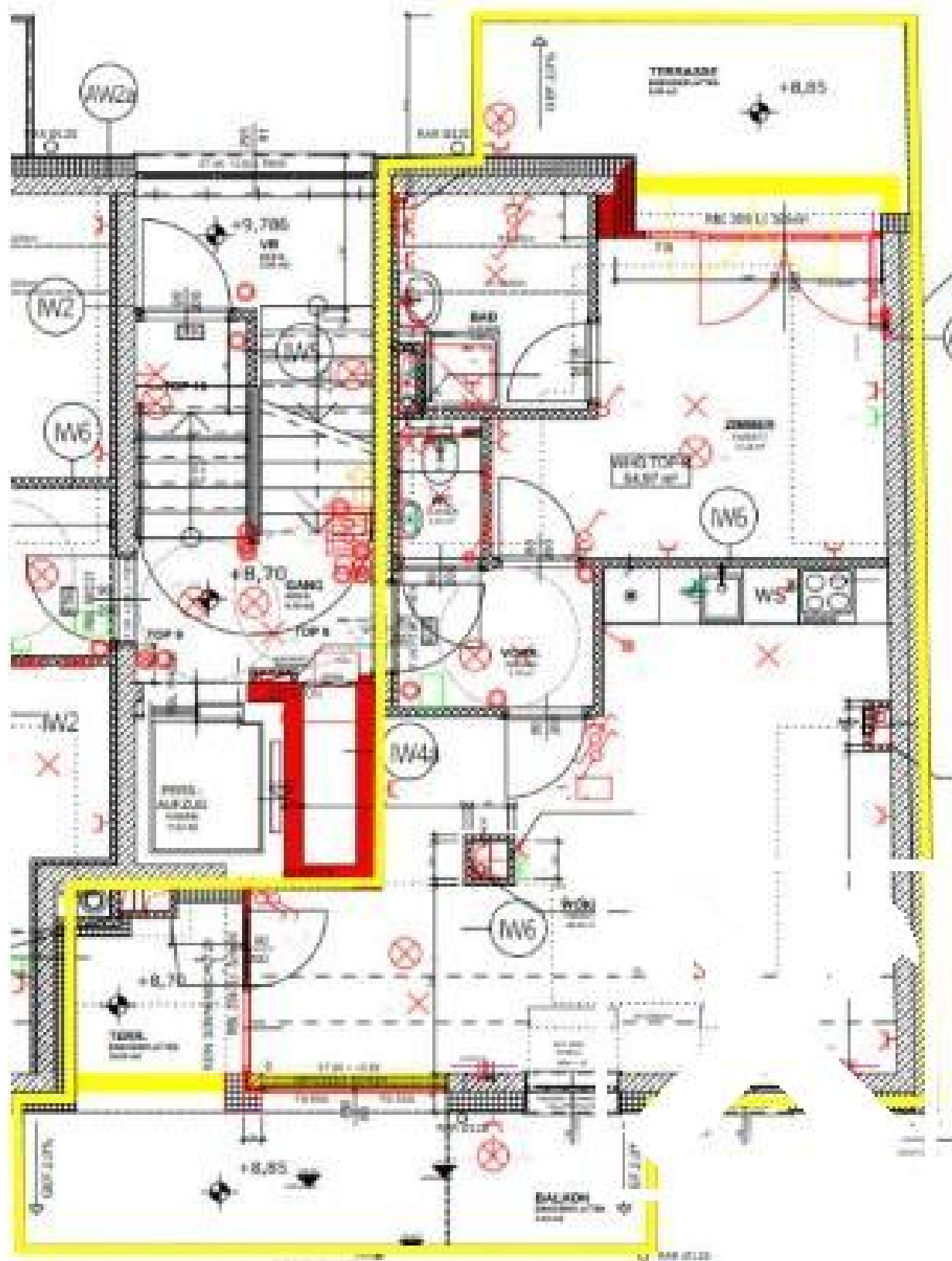
Mag. Alexander Kreci

Raiffeisen Immobilien Vermittlung Ges.m.b.H
Friedrich-Wilhelm-Raiffeisen-Platz 1
1020 Wien

T +43517517







Objektbeschreibung

Derzeit befristet vermietete Wohnung in der Leopoldau zu verkaufen.

Baujahr 2016, 1. Dachgeschoss mit Lift, 50m² und 19m² Terrassen.

Die Wohnung ist in einem ausgezeichnetem Zustand und steht sowohl für eine Weitervermietung, als auch für die Eigennutzung zur Verfügung.