

"ein viertel grün" - Schöner Wohnen in Wiener Neustadt 14/8!



Top 8 Balkon

Objektnummer: 00010101620008

Eine Immobilie von Raiffeisen Immobilien Vermittlung

Zahlen, Daten, Fakten

| | |
|-------------------------------|-----------------------------|
| Art: | Wohnung |
| Land: | Österreich |
| PLZ/Ort: | 2700 Wiener Neustadt |
| Baujahr: | 2023 |
| Wohnfläche: | 76,52 m² |
| Zimmer: | 3 |
| Bäder: | 1 |
| WC: | 1 |
| Balkone: | 1 |
| Keller: | 3,59 m² |
| Heizwärmebedarf: | B 31,20 kWh / m² * a |
| Gesamtenergieeffizienzfaktor: | A+ 0,66 |
| Kaufpreis: | 366.800,00 € |
| Betriebskosten: | 190,23 € |

Ihr Ansprechpartner



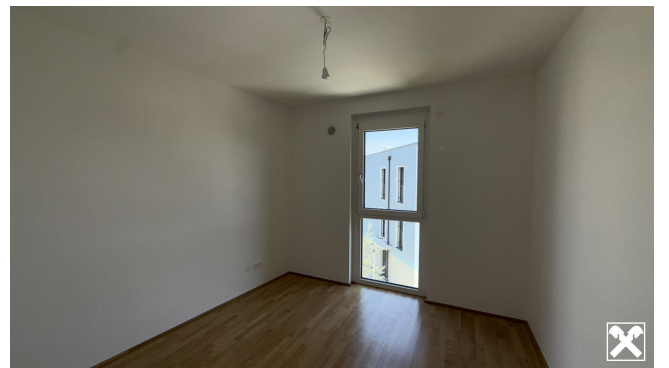
Sophie Kühnel

Raiffeisen Immobilien Vermittlung Ges.m.b.H
Friedrich-Wilhelm-Raiffeisen-Platz 1
1020 Wien

T +43517517 71

Gerne stehe ich Ihnen für weitere Informationen oder einen Besichtigungstermin zur Verfügung.





Objektbeschreibung

Top 14/8 | ca. 77 m² Wohnfläche | ca. 10 m² Balkon | Tiefgarage | Einlagerungsraum | 2. Obergeschoss

Moderne 3-Zimmer-Wohnung mit Balkon & Tiefgaragenplatz – Komfortabler Erstbezug im 2. Obergeschoss!

Diese moderne 3-Zimmer-Wohnung im 2. Obergeschoss bietet rund 77 m² Wohnfläche, ergänzt durch einen großzügigen Balkon mit ca. 10 m² – perfekt für alle, die Wert auf gut geschnittene Räume, Licht und Lebensqualität legen.

Raumaufteilung:

- Vorraum mit Garderobenbereich (ca. 8,55m²)
- Offener Wohn-/Essbereich mit integrierter Küche – großzügig & hell (ca. 33,04m²)
- Zwei Schlafzimmer – vielseitig nutzbar als Kinder-, Arbeits- oder Gästezimmer (ca. 10,6 und 12,4m²)
- Badezimmer mit moderner Ausstattung (Badewanne und Dusche) (ca. 5,93m²)
- Separates WC mit Handwaschbecken (ca. 2,25m²)
- Balkon (ca. 9,5 m²) – ideal für entspannte Stunden im Freien
- Praktischer Abstellraum innerhalb der Wohnung (ca. 3,73m²)
- Einlagerungsraum im Haus (ca. 3,19 m²)
- 1 Tiefgaragenstellplatz inklusive

Highlights:

- Großzügiger Grundriss mit klarer Raumaufteilung
- Helle Wohnräume durch große Fensterflächen
- Balkon mit viel Platz für Erholung im Freien
- Erstbezug in energieeffizientem Neubau
- Allgemeinflächen wie Lift, Fahrradraum & Waschküche im Haus

Besichtigen Sie jetzt!