

Neubau: Eckreihenhaus am Blumenfeld



Visualisierung Aussenbereich

Objektnummer: 0003002820

Eine Immobilie von Raiffeisen Salzburg

Zahlen, Daten, Fakten

Art:	Haus - Reihenhaus
Land:	Österreich
PLZ/Ort:	5204 Straßwalchen
Baujahr:	2026/2027
Wohnfläche:	99,00 m ²
Nutzfläche:	150,00 m ²
Zimmer:	4
Bäder:	1
WC:	2
Terrassen:	1
Garten:	100,00 m ²
Keller:	49,00 m ²
Heizwärmebedarf:	B 38,00 kWh / m ² * a
Gesamtenergieeffizienzfaktor:	A 0,78
Kaufpreis:	648.000,00 €
Betriebskosten:	297,00 €

Ihr Ansprechpartner



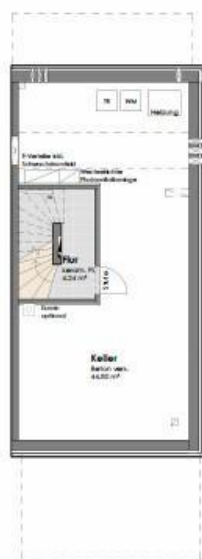
Mag. Cornelia Seda-Fischer

Raiffeisen Immobilien Salzburg eGen
Schwarzstraße 13-15
5020 Salzburg

T +43662888614226
H +43 662 8886 14228

Gerne stehe ich Ihnen für weitere Informationen oder einen Besichtigungstermin zur Verfügung.





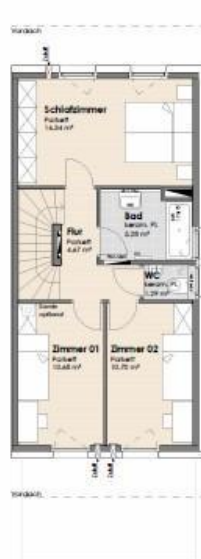
KELLERGESCHOSS

KG	Flur	4.24 m²
	Keller	44.80 m²
	Gesamt	49.04 m²



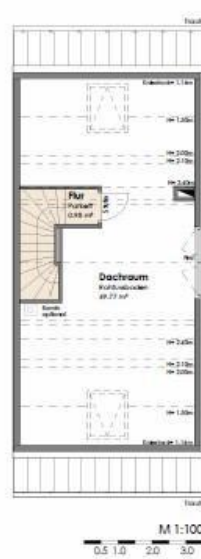
ERDGESCHOSS

EG	Wohnen/essen	34.44 m²
	Küche	8.41 m²
	Garderobe	5.81 m²
	WC	1.46 m²
	Gesamt	50.12 m²



OBERGESCHOSS

OG	Schlafzimmer	16.34 m²
	Bad	5.28 m²
	WC	1.29 m²
	Flur	4.27 m²
	Zimmer 01	10.68 m²
	Zimmer 02	10.70 m²
	Gesamt	49.56 m²



DACHGESCHOSS

DG	Flur	0.98 m²
	Dachraum	49.77 m²
	Gesamt	50.75 m²

M 1:100

0.5 1.0 2.0 3.0



Reihenhaus 16a

Bezeichnung	Fläche
Erdgeschoss	50.12 m²
Obergeschoss	49.56 m²
Wohnfläche gesamt	99.68 m²

Dachgeschoss unausgebaut	50.75 m²
Gesamtfläche	149.83 m²
Kellerfläche	49.04 m²

Gebäude	66.58 m²
Terrasse	16.16 m²
Sickermulde	6.00 m²
Gartenfläche	100.00 m²
Eingangspodest	14.11 m²
Stellplätze/ Carport	28.18 m²
Parzelliengröße	230.00 m²

Übersichtsplan



BEI DIESER PLANLICHEN ABILDUNG

DARSTELLUNG GÜLTIG IST DAS NATURMASS!
DIE MÖBLIERUNG IST VORSTELLUNGSGÄRIG
UND NICHT IM KAUFPREIS

Objektbeschreibung

Im zweiten Bauabschnitt des Projekts "Am Blumenfeld" entstehen in Straßwalchen im nördlichen Flachgau insgesamt 23 moderne Familienhäuser jetzt aber im realen Eigentum. Erwerben Sie leistbares Eigenheim mit ausgezeichneter Infrastruktur, nahe der Stadt Salzburg. Gestalten Sie ein neues Zuhause mit viel Geborgenheit, Komfort und hoher Lebensqualität.

Idyllisch gelegen in herrlicher Hanglage mit optimaler Südausrichtung. Die Optik hebt sich erfrischend vom Bauhaus-Stil ab und passt sich Ihrem Geschmack an. Innen offenbaren sich klug durchdachte Raumpläne.

Sie können aktuell folgende Einheiten erwerben:

- 13 Reihenhäuser Bauetappe 2 (Häusergruppen 16,18, 20 und 22)

Baubeginn: Voraussichtlich ab Sommer 2026/2027

Fertigstellung: Voraussichtlich in 18 Monaten

Die Vorzüge des Projekts:

- Ansprechende Grundrissgestaltungen
- Sehr gute Infrastruktur
- Massive, solide Bauausführung
- Fußbodenheizung
- Elegante Eichenparkettböden sowie stilvolle Fliesen, je nach Baufortschritt haben Sie die Möglichkeit diesen selbst auszuwählen
- Exklusive Badeausstattung
- Nachhaltiger Fernwärmeanschluss mit abgestimmter Photovoltaikanlage und bedarfsgeregelter Wohnraumbelüftung
- Ausbaufähiges Dachgeschoss

Nutzflächenaufstellung für Eckreihenhaus 16a:

Ca. 150 m² Wohnnutzfläche inkl. nicht ausgebauten Dachgeschoss

Ca. 49 m² Kellergeschoss, ca. 100 m² Gartenanteil

2 Carports

Kaufpreis 14a:

€ 648.000,00 Kaufpreis für das Reihenhhaus

€ 30.000,00 Kaufpreis für 2 Carports

€ 678.000,00 - Gesamtkaufpreis

Die Reihenhäuser werden **provisionsfrei** für unsere Käufer angeboten. Dieses Angebot ist freibleibend, eine Zwischenverwertung bleibt vorbehalten. Der Verkauf erfolgt nach dem Bauträgervertragsgesetz.

Bei Interesse fordern Sie bitte unser Exposé an!

Kaufnebenkosten:

Grunderwerbssteuer: 3,5%

Grundbuchseintragungsgebühr: 1,1%

Kaufvertragserrichtung und Treuhandschaft: ca. 1,5 bis 2 % vom Kaufpreis zzgl. USt. und Barauslagen.

Finanzierung:

Gerne koordinieren wir ein Beratungsgespräch mit einem Kundenberater der Raiffeisen-Bankengruppe Salzburg in Ihrer Nähe.

Der Ordnung halber verweisen wir auf unsere Funktion als Doppelmakler und auf das wirtschaftliche Naheverhältnis zum Auftraggeber hin.

Einen aktuellen Überblick über unser Immobilienangebot erhalten Sie unter raiffeisen-immobilien.at