

## Neubau: Eckreihenhaus am Blumenfeld



Visualisierung Aussenbereich

**Objektnummer: 0003002828**

**Eine Immobilie von Raiffeisen Salzburg**

## Zahlen, Daten, Fakten

<b>Art:</b>	Haus - Reihenhaus
<b>Land:</b>	Österreich
<b>PLZ/Ort:</b>	5204 Straßwalchen
<b>Baujahr:</b>	2026/2027
<b>Wohnfläche:</b>	99,00 m <sup>2</sup>
<b>Nutzfläche:</b>	150,00 m <sup>2</sup>
<b>Zimmer:</b>	4
<b>Bäder:</b>	1
<b>WC:</b>	2
<b>Terrassen:</b>	1
<b>Garten:</b>	110,00 m <sup>2</sup>
<b>Keller:</b>	49,00 m <sup>2</sup>
<b>Heizwärmebedarf:</b>	<b>B</b> 38,00 kWh / m <sup>2</sup> * a
<b>Gesamtenergieeffizienzfaktor:</b>	<b>A</b> 0,78
<b>Kaufpreis:</b>	668.000,00 €
<b>Betriebskosten:</b>	297,00 €

## Ihr Ansprechpartner



**Mag. Cornelia Seda-Fischer**

Raiffeisen Immobilien Salzburg eGen  
Schwarzstraße 13-15  
5020 Salzburg

T +43662888614226  
H +43 662 8886 14228

Gerne stehe ich Ihnen für weitere Informationen oder einen Besichtigungstermin zur Verfügung.







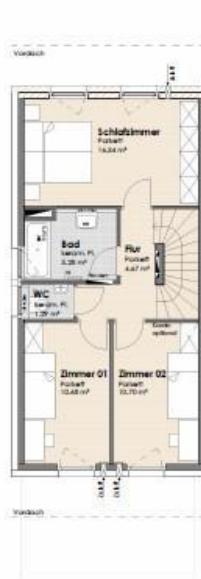
KELLERGESCHOSS

KG	Flur	4.26 m²
KG	Keller	44.80 m²
Gesamt		49.04 m²



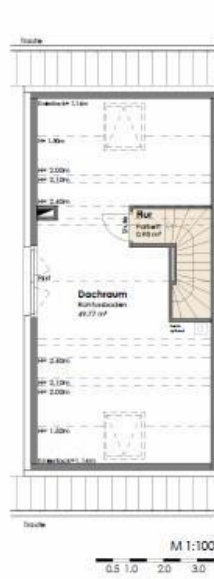
ERDGESCHOSS

EG	Wohnen/essen	34.44 m²
EG	Küche	8.41 m²
EG	Garten	5.81 m²
EG	WC	1.46 m²
Gesamt		50.12 m²



OBERGESCHOSS

OG	Schlafzimmer	14.34 m²
OG	Bad	5.28 m²
OG	WC	1.29 m²
OG	Flur	4.67 m²
OG	Zimmer 01	10.68 m²
OG	Zimmer 02	10.70 m²
Gesamt		48.96 m²



DACHGESCHOSS

DG	Flur	0.98 m²
DG	Dachraum	49.77 m²
Gesamt		50.75 m²

M 1:100



## Reihenhaus 18c

Bezeichnung	Fläche
Erdgeschoss	50.12 m²
Obergeschoss	48.96 m²
Wohnfläche gesamt	99.08 m²
Dachgeschoss unausgebaut	50.75 m²
Gesamtfläche	149.83 m²
Keller	49.04 m²
Gebäude	66.58 m²
Gartenfläche	110.00 m²
Sickermulde	5.63 m²
Terrasse	16.16 m²
Eingangspodest	3.78 m²
Stellplätze/ Carport/ Zugang	34.85 m²
Parzellengröße	237.00 m²

## Übersichtsplan



BEI UEDER PLANHILFEN ABLEITUNG  
HANDELT ES SICH UM EINE SCHEMATISCHE  
ABLEITUNG. GÜLTIG IST DAS  
"KÖRPERUNG IST VOR"  
"NICHT IM KAUF"

## Objektbeschreibung

Im zweiten Bauabschnitt des Projekts "Am Blumenfeld" entstehen in Straßwalchen im nördlichen Flachgau insgesamt 23 moderne Familienhäuser jetzt aber im realen Eigentum. Erwerben Sie leistbares Eigenheim mit ausgezeichneter Infrastruktur, nahe der Stadt Salzburg. Gestalten Sie ein neues Zuhause mit viel Geborgenheit, Komfort und hoher Lebensqualität.

Idyllisch gelegen in herrlicher Hanglage mit optimaler Südausrichtung. Die Optik hebt sich erfrischend vom Bauhaus-Stil ab und passt sich Ihrem Geschmack an. Innen offenbaren sich klug durchdachte Raumpläne.

### **Sie können aktuell folgende Einheiten erwerben:**

- 13 Reihenhäuser Bauetappe 2 (Häusergruppen 16,18, 20 und 22)

Baubeginn: Voraussichtlich ab Sommer 2026/2027

Fertigstellung: Voraussichtlich in 18 Monaten

### **Die Vorzüge des Projekts:**

- Ansprechende Grundrissgestaltungen
- Sehr gute Infrastruktur
- Massive, solide Bauausführung
- Fußbodenheizung
- Elegante Eichenparkettböden sowie stilvolle Fliesen, je nach Baufortschritt haben Sie die Möglichkeit diesen selbst auszuwählen
- Exklusive Badeausstattung
- Nachhaltiger Fernwärmeanschluss mit abgestimmter Photovoltaikanlage und bedarfsgeregelter Wohnraumbelüftung
- Ausbaufähiges Dachgeschoss

### **Nutzflächenaufstellung für Eckreihenhaus 18c:**

Ca. 150 m<sup>2</sup> Wohnnutzfläche inkl. nicht ausgebauten Dachgeschoss

Ca. 49 m<sup>2</sup> Kellergeschoss, ca. 110 m<sup>2</sup> Gartenanteil

2 Carports

**Kaufpreis 18c:**

€ 668.000,00 Kaufpreis für das Reihenhhaus

€ 30.000,00 Kaufpreis für 2 Carports

**€ 698.000,00 - Gesamtkaufpreis**

Die Reihenhäuser werden **provisionsfrei** für unsere Käufer angeboten. Dieses Angebot ist freibleibend, eine Zwischenverwertung bleibt vorbehalten. Der Verkauf erfolgt nach dem Bauträgervertragsgesetz.

Bei Interesse fordern Sie bitte unser Exposé an!

**Kaufnebenkosten:**

Grunderwerbssteuer: 3,5%

Grundbuchseintragungsgebühr: 1,1%

Kaufvertragserrichtung und Treuhandschaft: ca. 1,5 bis 2 % vom Kaufpreis zzgl. USt. und Barauslagen.

**Finanzierung:**

Gerne koordinieren wir ein Beratungsgespräch mit einem Kundenberater der Raiffeisen-Bankengruppe Salzburg in Ihrer Nähe.

Der Ordnung halber verweisen wir auf unsere Funktion als Doppelmakler und auf das wirtschaftliche Naheverhältnis zum Auftraggeber hin.

Einen aktuellen Überblick über unser Immobilienangebot erhalten Sie unter [raiffeisen-immobilien.at](http://raiffeisen-immobilien.at)