

## **Moderne Doppelhaushälfte in sonniger Lage!**



**Objektnummer: 0004005805**

**Eine Immobilie von Real-Treuhand Immobilien**

## Zahlen, Daten, Fakten

<b>Art:</b>	Haus - Doppelhaushälfte
<b>Land:</b>	Österreich
<b>PLZ/Ort:</b>	4055 Pucking
<b>Baujahr:</b>	2020
<b>Wohnfläche:</b>	118,15 m <sup>2</sup>
<b>Bäder:</b>	1
<b>WC:</b>	2
<b>Terrassen:</b>	2
<b>Heizwärmebedarf:</b>	<b>B</b> 42,00 kWh / m <sup>2</sup> * a
<b>Gesamtenergieeffizienzfaktor:</b>	<b>A</b> 0,72
<b>Kaufpreis:</b>	495.000,00 €
<b>Provisionsangabe:</b>	

3% des Kaufpreises plus 20% USt.

## Ihr Ansprechpartner



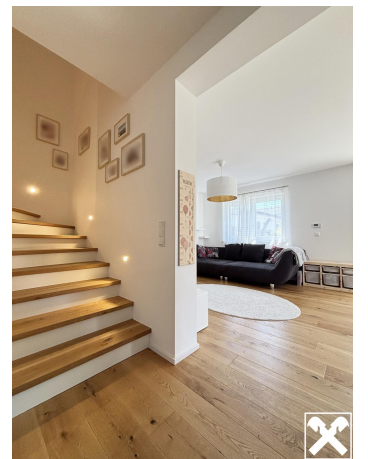
### Michael Fuchsberger

Real-Treuhand Immobilien Vertriebs GmbH  
Europaplatz 1a  
4020 Linz

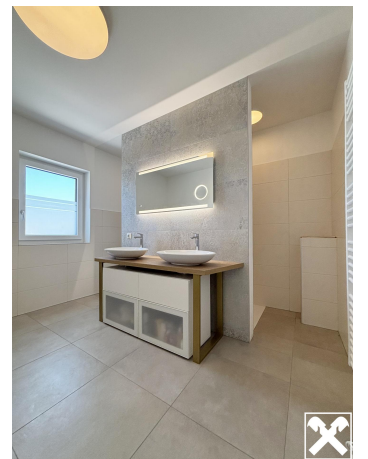
T +43 50 6596 8002 8002  
H +43 50 6596 8002

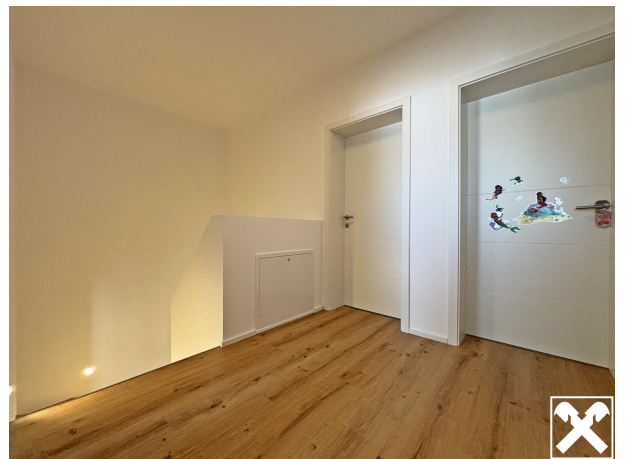
Gerne stehe ich Ihnen für weitere Informationen oder einen Besichtigungstermin zur

















## Objektbeschreibung

Das perfekte Familienzuhaus! Die angenehme Lage bietet Ihnen eine hohe Lebensqualität und zeichnet sich außerdem durch eine sehr gute Verkehrsanbindung aus. Das Haidcenter sowie das Ortszentrum sind nur wenige Minuten entfernt!

Vom Eingangsbereich mit dem Gäste-WC und dem praktischen Wirtschaftsraum samt WM-Anschluss, Haustechnik und Fitnessbereich gelangen Sie zum Herzstück in das geräumige Wohnzimmer mit perfekt integrierter Einbauküche! Im gepflegten Garten verbringen Sie entspannte Sommertage und genießen Ihre Auszeit im Grünen. Im Obergeschoss befinden sich das Elternschlafzimmer mit eigenem Ankleidebereich, zwei helle Kinderzimmer sowie das schöne Badezimmer mit Walk-In Dusche und Badewanne. Nicht barrierefrei.