

## **Einfamilienhaus in zentraler Toplage mit Blick auf den Wilden Kaiser**



Blick zum Brandstadl

**Objektnummer: 0009000497**

**Eine Immobilie von Raiffeisen Tirol Kufstein**

## Zahlen, Daten, Fakten

<b>Art:</b>	Haus - Einfamilienhaus
<b>Land:</b>	Österreich
<b>PLZ/Ort:</b>	6306 Söll
<b>Baujahr:</b>	1967
<b>Wohnfläche:</b>	102,74 m²
<b>Zimmer:</b>	6
<b>Bäder:</b>	1
<b>WC:</b>	1
<b>Heizwärmebedarf:</b>	F 204,64 kWh / m² * a
<b>Gesamtenergieeffizienzfaktor:</b>	F 3,52
<b>Kaufpreis:</b>	600.000,00 €
<b>Provisionsangabe:</b>	

3% des Kaufpreises plus 20% USt.

## Ihr Ansprechpartner



**Andrea Steiner**

Raiffeisen Bezirksbank Kufstein eGen  
Oberer Stadtplatz 1a  
6330 Kufstein

T 50182  
H +43 5372 200-50182

Gerne stehe ich Ihnen für weitere Informationen oder einen Besichtigungstermin zur











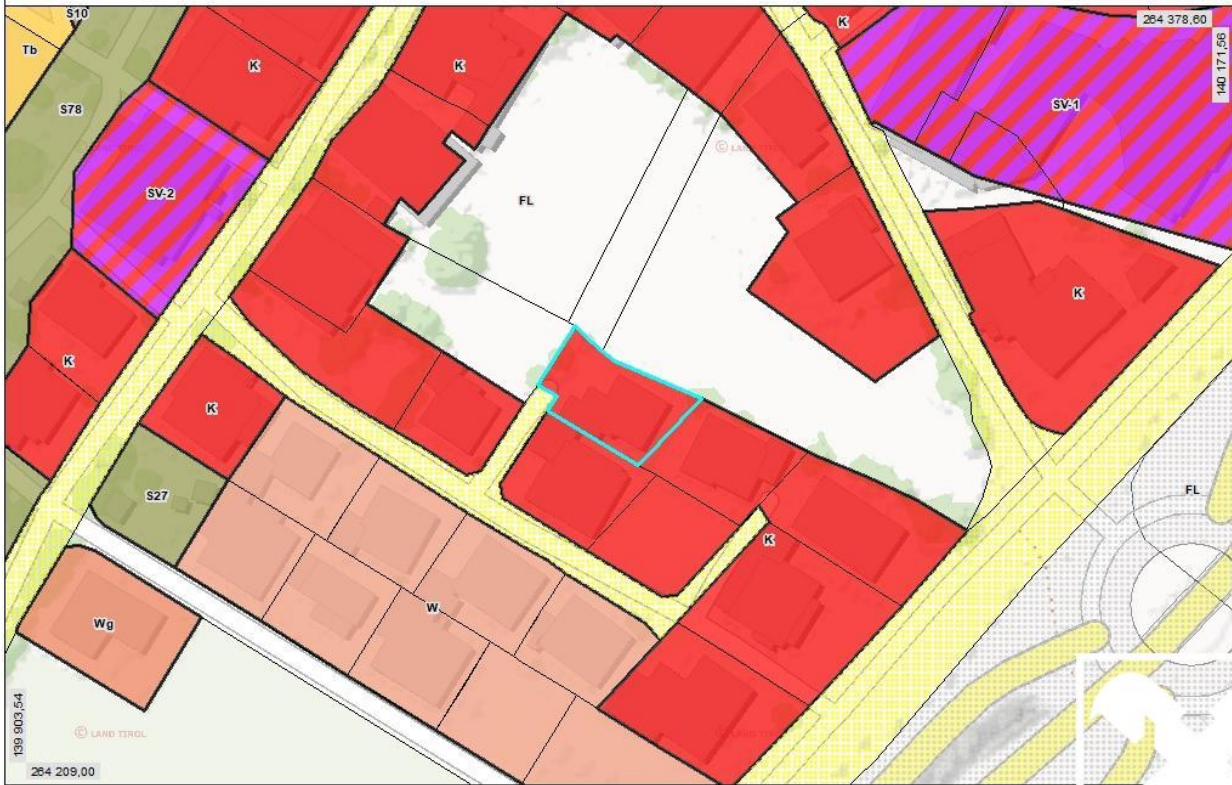


Amt der Tiroler Landesregierung



Keine Rechtsauskunft, keine Gewähr für Aktualität und Vollständigkeit.

Quelle: Amt der Tiroler Landesregierung, Stand: 18.03.2025



Amt der Tiroler Landesregierung



Keine Rechtsauskunft, keine Gewähr f. Aktualität und Vollständigkeit...

Quelle: ...ol, B...  
Erst: 18.03.2025



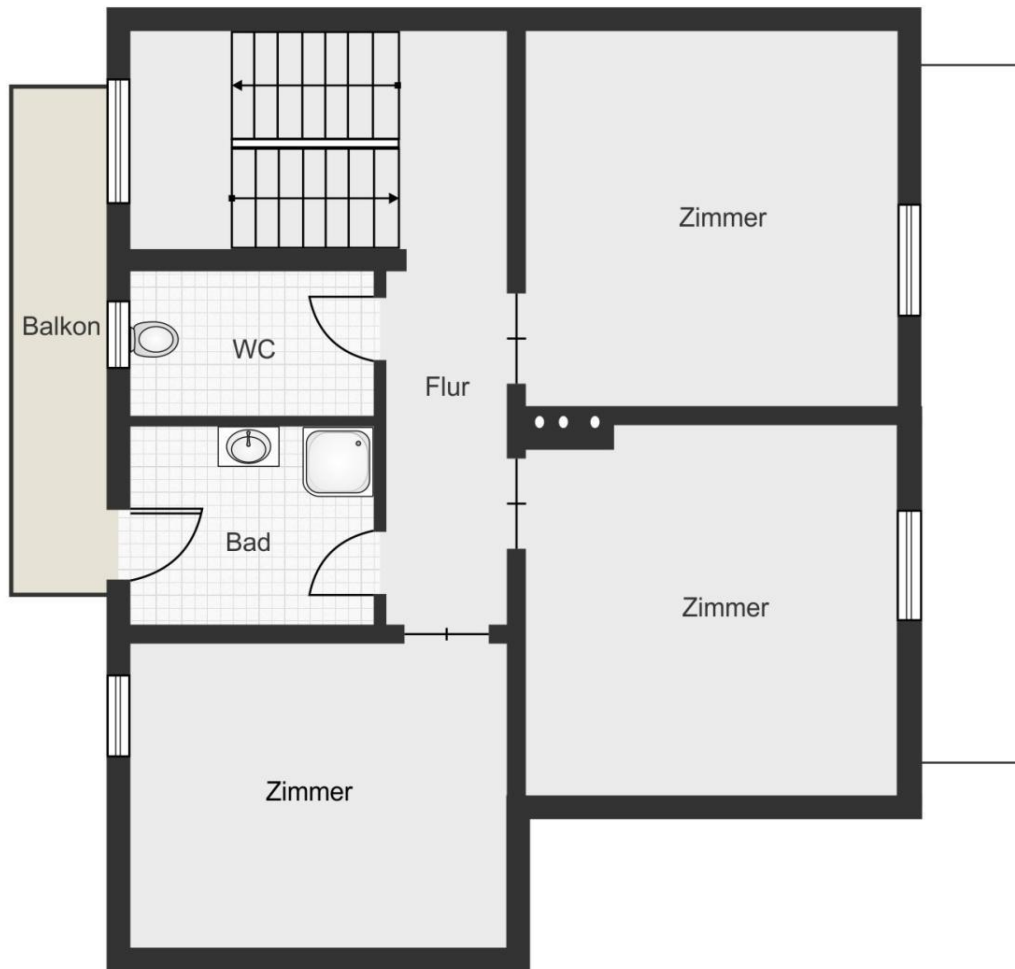
Kellergeschoss



## Erdgeschoss

Bei der symbolisch eingezeichneten Möblierung handelt es sich lediglich um einen Einrichtungsvorschlag. Die dargestellten Möbel sind im Preis nicht inbegriffen. Die Raiffeisen Bezirksbank AG übernimmt keine Haftung oder Gewähr für die Richtigkeit, Vollständigkeit oder Aktualität der Grundrisse und deren Übereinstimmung mit den Naturmaßen. Der Einrichtungsvorschlag erfolgt somit unter dem Vorbehalt der besten Darstellung.





Obergeschoss

# Objektbeschreibung

## Einfamilienhaus mit Potenzial und Blick auf den Wilden Kaiser

Entdecken Sie dieses **sanierungsbedürftige Einfamilienhaus** in bester Lage von Söll, nur wenige Schritte vom Ortskern entfernt.

Der bestehende **Altbau** mit rund **103 m<sup>2</sup> Wohnfläche** auf einem **ca. 515 m<sup>2</sup>** großen Grundstück bietet vielseitige Entwicklungsmöglichkeiten.

Ob durch **Kernsanierung** oder **Errichtung eines modernen Neubaus** - hier eröffnen sich attraktive Perspektiven für die Verwirklichung Ihres Wohntraumes.

Das Objekt ist **ab sofort** verfügbar.

### Highlights:

- **zentrale und sonnige Lage** im Herzen von Söll
- **ruhiges Wohnumfeld** mit **exzellenter Infrastruktur**
- Option **Kernsanierung** oder **Neubau**
- zahlreiche **Sport- und Freizeitmöglichkeiten** direkt vor der Haustür
- Nähe zur **Ski-Welt Wilder-Kaiser Brixental**
- **verkehrsgünstige Lage** mit hervorragender Anbindung

### Haben wir Ihr Interesse geweckt?

Kontaktieren Sie uns sehr gerne für weitere Informationen oder zur Vereinbarung eines unverbindlichen Besichtigungstermines.

**Wir freuen uns auf Ihre Anfrage!**