

Wohnen auf 2 Ebenen mit Blick auf die Burg Perchtoldsdorf!



20253009image00044

Objektnummer: 141/82922

Eine Immobilie von Rustler Immobilien treuhand

Zahlen, Daten, Fakten

Adresse	Adam-Strenninger-Gasse 2
Art:	Wohnung - Maisonette
Land:	Österreich
PLZ/Ort:	2380 Perchtoldsdorf
Baujahr:	2024
Möbliert:	Teil
Wohnfläche:	120,22 m²
Zimmer:	5
Bäder:	2
WC:	2
Heizwärmebedarf:	B 27,50 kWh / m² * a
Gesamtenergieeffizienzfaktor:	A+ 0,69
Kaufpreis:	978.000,00 €
Provisionsangabe:	
3%	

Ihr Ansprechpartner



Petra Merkader

Rustler Immobilien treuhand

T +432236908100669

H +43 676 834 34 669

Gerne stehe ich Ihnen für weitere Informationen oder einen Besichtigungstermin zur





RUSTLER[®]
REAL ESTATE EXPERTS



RUSTLER[®]
REAL ESTATE EXPERTS

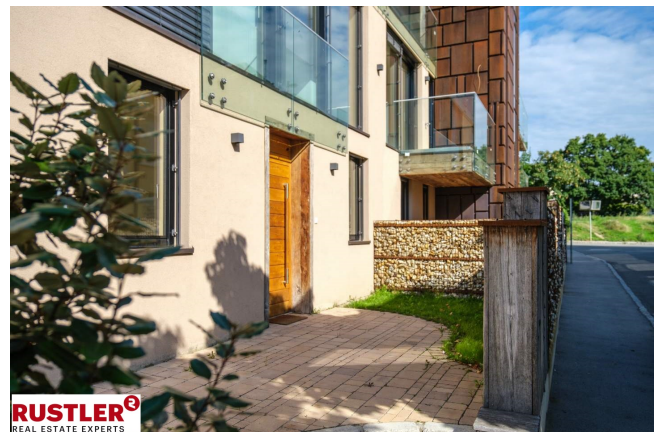
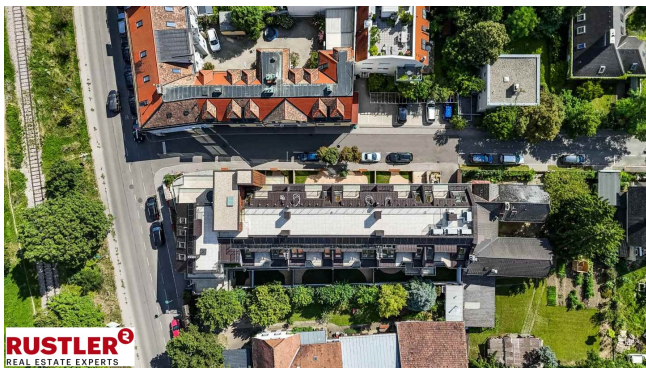


RUSTLER[®]
REAL ESTATE EXPERTS

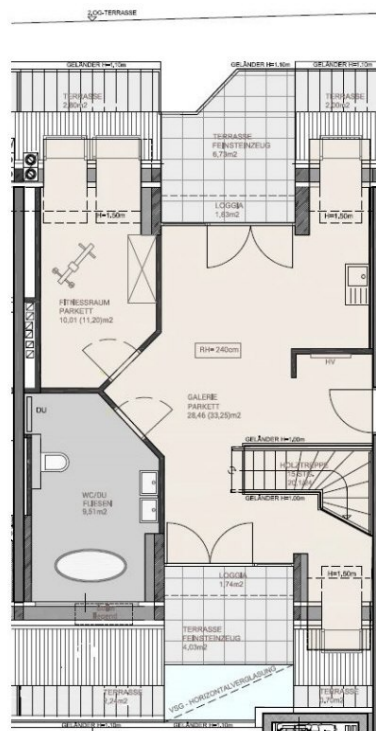
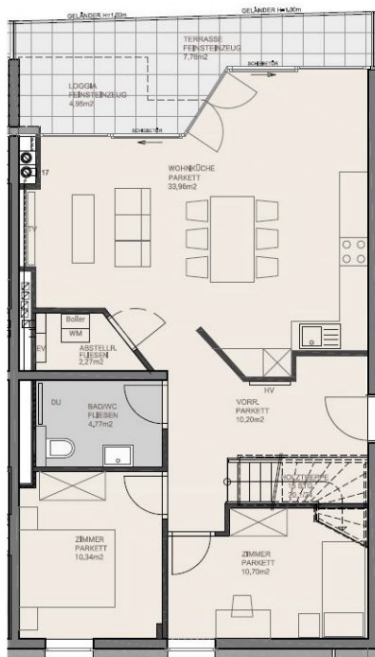
PERCHTOLDS DORF – EIGENTUMSWOHNUNGEN ZENTRUMSNAH

■ 63–123 m² WF ■ bezugsfertig ■ hochwertige Ausstattung ■ großzügige Freiflächen ■ Tiefgarage

RUSTLER[®]
REAL ESTATE EXPERTS







TOP 17

TOP 17



RUSTLER[®]
REAL ESTATE EXPERTS

RICHA MASSIV, MASSTOLERANZEN BIS ZU 3% DER GESAMTFLÄCHE SIND MÖGLICH.
ISCHE NOTWENDIGE ÄNDERUNGEN, DIE AUSFÜHRUNG ERFOLGTE LAUT BAU- UND AUSSTATTUNGSBESCHREIBUNG,
FOLGTE SYMBOLEN, DIE DARGESTELLTE MÖBLIERUNG IST NUR EIN VORSCHLAG UND BEI KAUFPREIS NICHT BINDEND.

**GRÜN
LEBEN**
PERCHTOLDSDORF

TOP 17 DACHGESCHOSS 2. OBERGESCHOSS

Wohnnutzfläche: 120,22 m²

2.OG. 72,24 m²

DG. 47,98 m²

Terrassen 2. OG: 7,76 m²

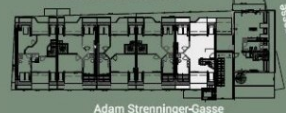
Terrassen DG: 18,50 m²

Loggia 2. OG: 4,95 m²

Loggia DG: 3,37 m²

WOHNHAUSANLAGE
Adam Strenninger-Gasse 2
A-2380 Perchtoldsdorf

DACHGESCHOSS



Adam Strenninger-Gasse

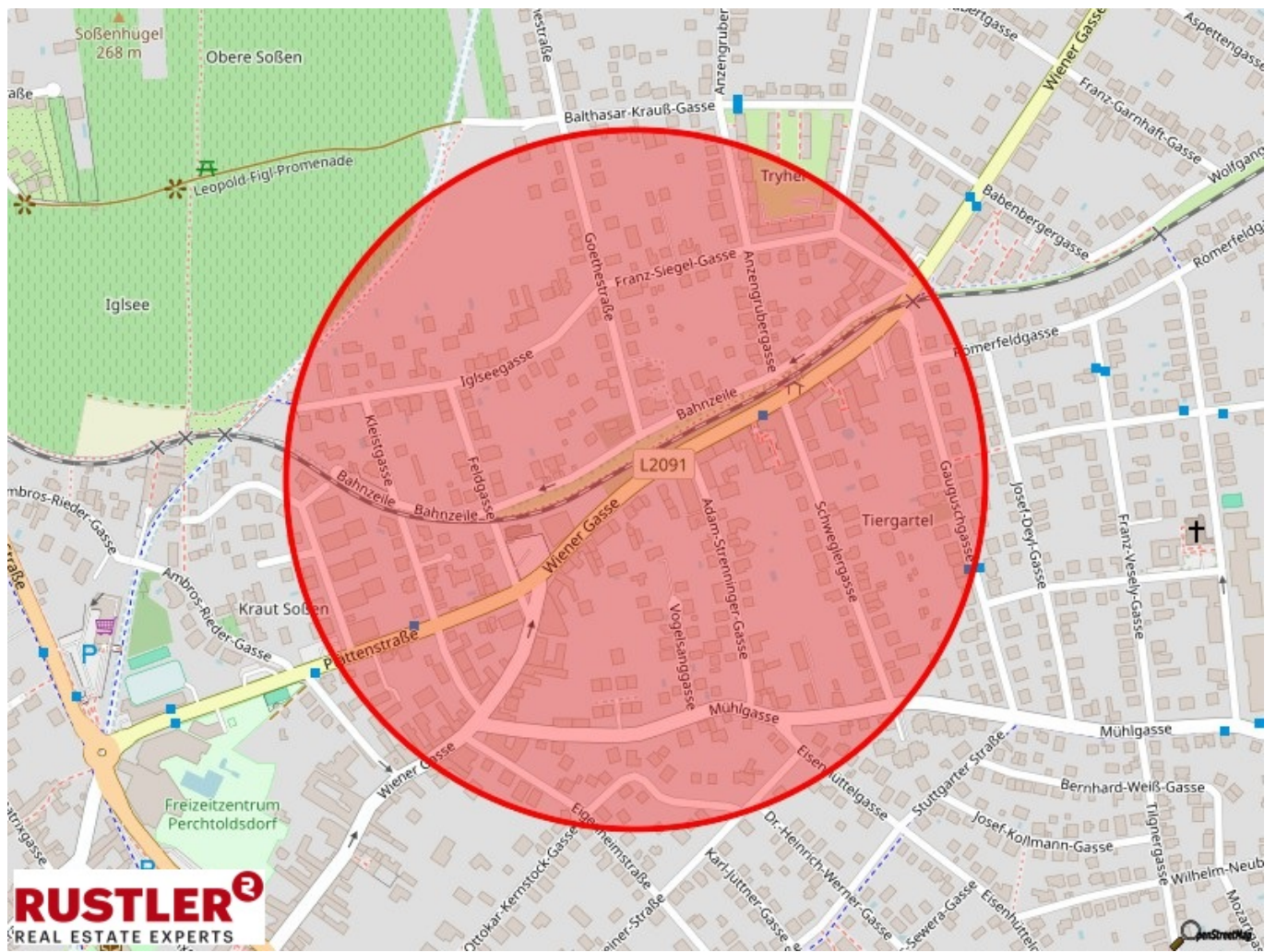
2. OBERGESCHOSS



Adam Strenninger-Gasse

Stand: 11/2023

Kontakt: GRÜN LEBEN: 0043 664 105 1822 - 0404 kontakt@gruenleben.at



Objektbeschreibung

Besichtigungstermine auch während den Weihnachtsfeiertagen möglich! Diese großzügige Maisonettewohnung mit rund 120m² Wohnfläche bietet nicht nur Raum, sondern auch grenzenlose Möglichkeiten zur persönlichen Entfaltung. Der rundum freie Ausblick auf die charmante Umgebung von Perchtoldsdorf verleiht jeder Tageszeit eine besondere Atmosphäre – ob beim Frühstück mit Sonnenaufgang oder bei einem Glas Wein mit Blick in den Sonnenuntergang. Diese Maisonettewohnung vereint viele Komponenten für ein stimmiges Wohnkonzept über zwei Ebenen. Durch die Ausrichtung nach Osten und Westen wird Ihnen über den gesamten Tag hinweg ein helles und freundliches Wohnambiente garantiert. Mit einer Wohnfläche von ca. 120m², Terrassen bzw. Loggien auf beiden Seiten und einem durchdachten Grundriss bietet sie ein Wohngefühl mit Seltenheitswert – offen, funktional und zugleich privat. Bereits im unteren Geschoss erwartet Sie eine helle, einladende Wohnküche mit direktem Ausgang ins Freie. Die angeschlossene Terrasse bzw. Loggia, mit auf Drainagekies verlegte Feinsteinzeug Platten, erweitert den Wohnbereich und schafft eine fließende Verbindung von Innen und Außen. Zudem stehen Ihnen zwei Zimmer, ein modernes Badezimmer mit Dusche, WC und Aufsatzschalen auf einen Vollholz Waschtisch sowie ein Abstellraum zur Verfügung - ideal für das tägliche Familienleben. Über eine stilvolle Vollholz Eichentreppe gelangen Sie ins Obergeschoss. Dort öffnet sich der Raum – mit einer lichtdurchfluteten Galerie, einem Fitnessbereich und einem weiteren Badezimmer mit freistehender Badewanne. Auch auf dieser Ebene genießen Sie den Zugang zu weiteren Terrassen bzw. Loggien, was die Maisonette noch großzügiger und vielseitiger macht. Die offene Gestaltung über zwei Ebenen schafft ein einzigartiges Wohngefühl, das sich flexibel an Ihre Bedürfnisse anpasst: Ob Galerie, Homeoffice, Fitnessraum oder kreatives Atelier – hier können Sie Ihre Vorstellungen vom modernen Wohnen ganz individuell verwirklichen. Selbstverständlich stehen Tiefgaragenstellplätze zur Verfügung. Zudem können alle Bewohner eine atemberaubende, gemeinschaftlich nutzbare Dachterrasse genießen, die einen beeindruckenden 360° Ausblick bietet. Hochwertige Ausstattung: - geölte Eichen-Landhausholzdielen mit Fase geklebt Fußböden - Eichenholzeingangstür mit modernem Fingerprintsystem, Zahlencode und klassischem Schlüsselschloss - Videosprechanlage - fast raumhohe Fenster - LED-Spots in der Decke (schaltbar und dimmbar mit KNX-Schaltelementen) - Hochwertige Innentüren mit einer Höhe von 2,30m bis 2,40m - Kaminanschluss vorhanden - wohnungsinterne Warmwasser Aufbereitung - effiziente Luftwärmepumpe - teilw. kontrollierte Wohnraumbelüftung mit Wärmerückgewinnung - Klimaanlage (Vorinstallation) - Sonnenschutz: ostseitig Zip Screens, westseitig Raffstores - PV-Anlage im Dachbereich Weitere Wohnungen stehen noch zum Verkauf und können auf Wunsch gerne vor Ort besichtigt werden. Lage und Infrastruktur: Die beworbene Liegenschaft befindet sich im nördlichen Teil von Perchtoldsdorf, nahe der Wiener Stadtgrenze, im Bezirk Mödling. Die Marktgemeinde ist bekannt für ihre Weinbaukultur und ihre Nähe zur Bundeshauptstadt Wien. Die Umgebung zeichnet sich durch eine hohe Lebensqualität, eine gute Anbindung an den öffentlichen Verkehr und eine ausgezeichnete Nahversorgung aus. Der Bahnhof Perchtoldsdorf, welcher die Linien S2, S3 und S4 führt, ist in wenigen Minuten erreichbar und bietet eine direkte Verbindung nach Wien. Zudem verkehren mehrere Buslinien

in Gehdistanzen. Die Wienerstraße führt direkt nach Wien und ermöglicht eine schnelle Anbindung an die Wiener Südbahn (A2) sowie die Südosttangente (A23). Diverse Bildungseinrichtungen befinden sich direkt im Ort. In der unmittelbaren Umgebung der Liegenschaft wird eine Vielzahl an Einkaufsmöglichkeiten, darunter Supermärkte, Fachgeschäfte und Wochenmärkte geboten. Das nahegelegene Einkaufszentrum "Shopping City Süd" in Vösendorf bietet zusätzlich eine breite Auswahl an Geschäften und Restaurants. Die Region rund um Perchtoldsdorf bietet zahlreiche Freizeitmöglichkeiten. Der Wienerwald lädt zu Wanderungen und Radtouren ein, während die Perchtoldsdorfer Heide als Naturpark mit seltenen Tieren und Pflanzen einen hohen Erholungswert bietet.