

## HAUS am NeufelderSEE



IMG\_E9436

**Objektnummer: 141/83287**

**Eine Immobilie von Rustler Immobilien treuhand**

## Zahlen, Daten, Fakten

<b>Art:</b>	Haus - Einfamilienhaus
<b>Land:</b>	Österreich
<b>PLZ/Ort:</b>	2491 Hornstein
<b>Möbliert:</b>	Teil
<b>Zimmer:</b>	3
<b>Bäder:</b>	1
<b>WC:</b>	1
<b>Terrassen:</b>	1
<b>Kaufpreis:</b>	68.700,00 €
<b>Provisionsangabe:</b>	
	3%

## Ihr Ansprechpartner



**Petra Merkader**

Rustler Immobilien treuhand

T +432236908100669

H +43 676 834 34 669

Gerne stehe ich Ihnen für weitere Informationen oder einen Besichtigungstermin zur Verfügung.

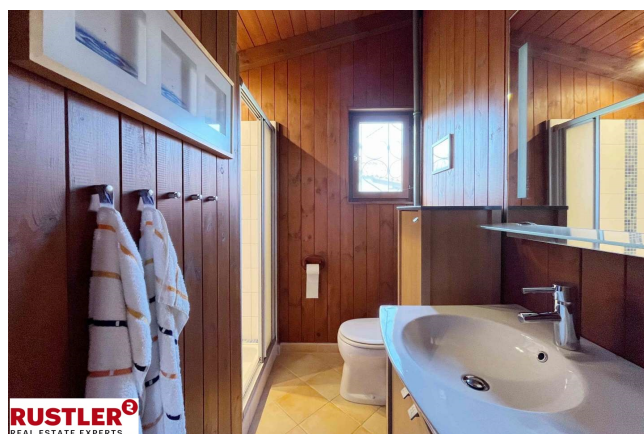




**RUSTLER<sup>®</sup>**  
REAL ESTATE EXPERTS



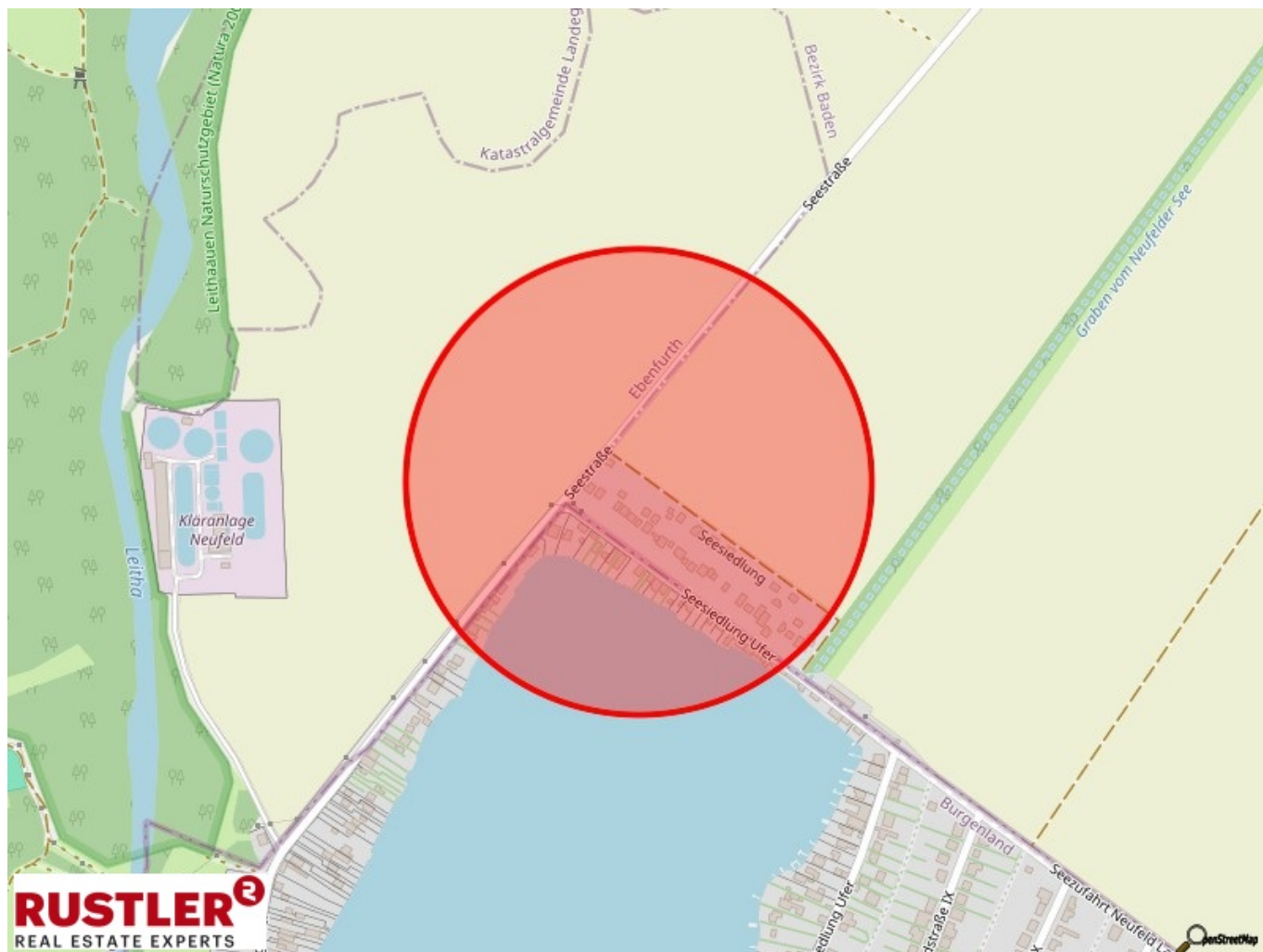
**RUSTLER<sup>®</sup>**  
REAL ESTATE EXPERTS



**RUSTLER<sup>®</sup>**  
REAL ESTATE EXPERTS









## Objektbeschreibung

HAUS am NeufelderSEE Objektbeschreibung: Entdecken Sie Ihr neues Sommerdomizil in diesem charmanten Haus, das sich auf einem großzügigen Pachtgrundstück von ca. 668 m<sup>2</sup> am malerischen Neufeldersee befindet. Mit einer Wohnfläche von 35 m<sup>2</sup> bietet dieses gemütliche Haus alles, was Sie für einen entspannten Rückzugsort benötigen. Ausstattung: - Wohnfläche: 35 m<sup>2</sup> - Schlafräume: 2 kleine Schlafräume - Wohnraum: 1 heller Wohnraum mit integrierter Küchenzeile - Bad/WC - Heizung: 2 elektrische Konvektoren - Möblierung: Das Haus ist vollständig möbliert und sofort bezugsfertig. - Garten: Ein schöner, gepflegter Garten lädt zum Entspannen und Verweilen ein. - Lage: Ruhige und idyllische Lage, ideal für Naturliebhaber. Versorgung: - Wasser und Strom sind bereits vorhanden Pachtkonditionen: - Pachtzeitraum: 10 Jahre - Pachtzins: ca. € 7.000,00 jährlich zuzüglich Betriebskosten und Umsatzsteuer eine eventuelle Reduzierung wäre bei Interesse beim Verpächter anzufragen - Mietvertragserrichtungsgebühr: € 850,00 (einmalig) - Vergebühung Finanzamt: € 757,53 (einmalig) - Vormietrecht: Option auf weitere 10 Jahre Pacht Kaufpreis: € 68.700,00 Parkmöglichkeiten: - Ausreichend Parkplätze sind vorhanden. Exklusiver Zugang zum See Sie möchten einen Einblick von dem Haus am See bekommen? Dann klicken a href="https://youtube.com/shorts/8Zq4Oh2ZJu0" target="\_blank" hiera Fazit: Dieses Holzhaus am Neufeldersee bietet Ihnen die perfekte Kombination aus Komfort und Natur. Genießen Sie die Ruhe und die Schönheit der Umgebung, während Sie in Ihrem eigenen kleinen Paradies wohnen.