

Neubau-Doppelhaushälfte in ruhiger und sonniger Lage von Pichling



Rohbau Oktober 2025

Objektnummer: 0005004350

Eine Immobilie von Raiffeisen Steiermark

Zahlen, Daten, Fakten

Art:	Haus - Doppelhaushälfte
Land:	Österreich
PLZ/Ort:	8580 Köflach
Baujahr:	2025/2026
Wohnfläche:	100,00 m²
Zimmer:	4
Bäder:	1
WC:	2
Terrassen:	1
Garten:	222,00 m²
Heizwärmebedarf:	B 36,70 kWh / m² * a
Gesamtenergieeffizienzfaktor:	A+ 0,67
Kaufpreis:	328.000,00 €
Infos zu Preis:	

<p>
</p><p><u>Kaufpreis je

Haushälfte:</u></p><p>
</p><p>schlüsselfertig: </p><p>€

358.000,--</p><p>
</p><p>belagsfertig:</p><p>€

328.000,--</p><p>(ohne Bodenbeläge, Innentüren, Stiegenbelag und

Provisionsangabe:

3% des Kaufpreises plus 20% USt.

Ihr Ansprechpartner

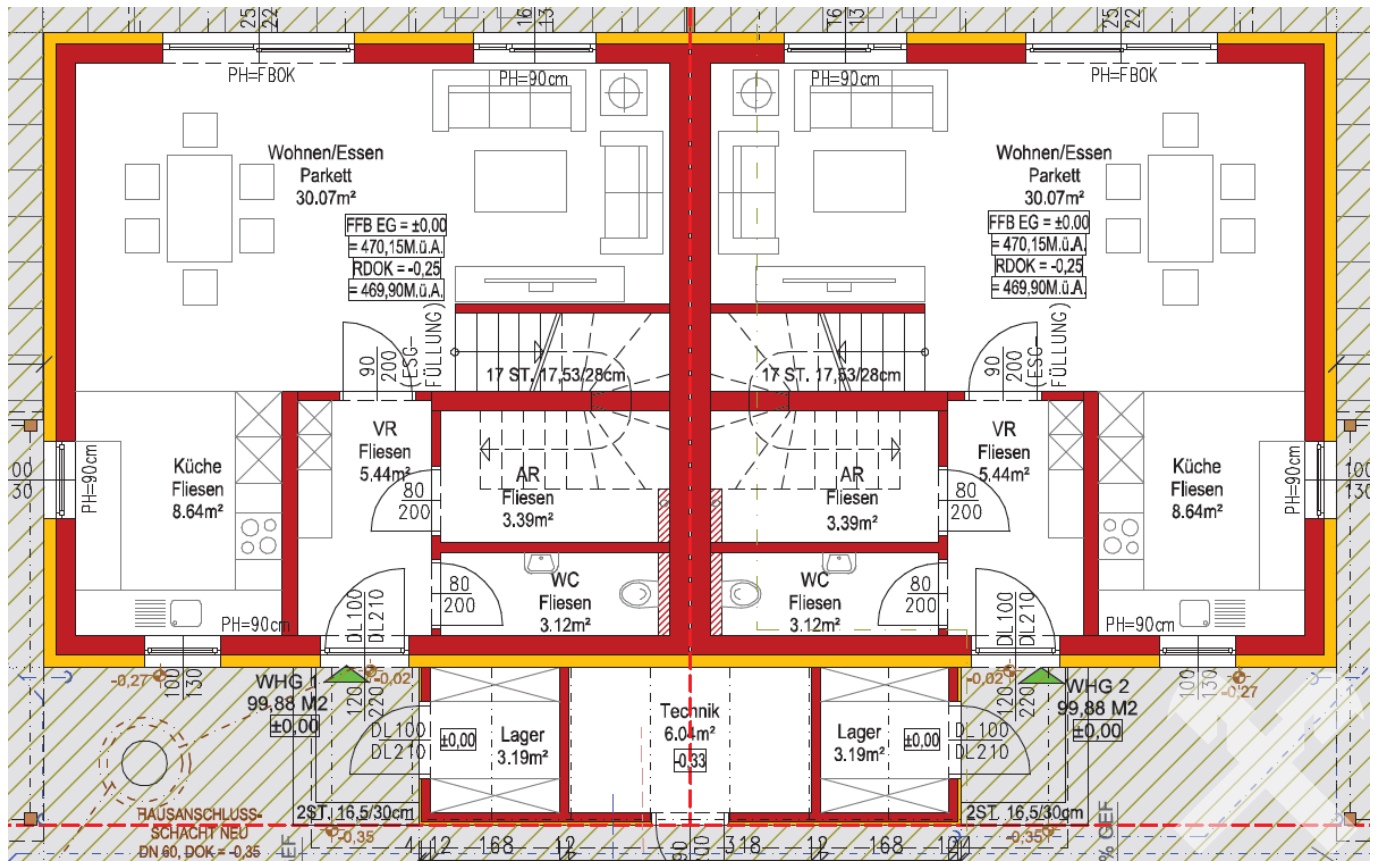


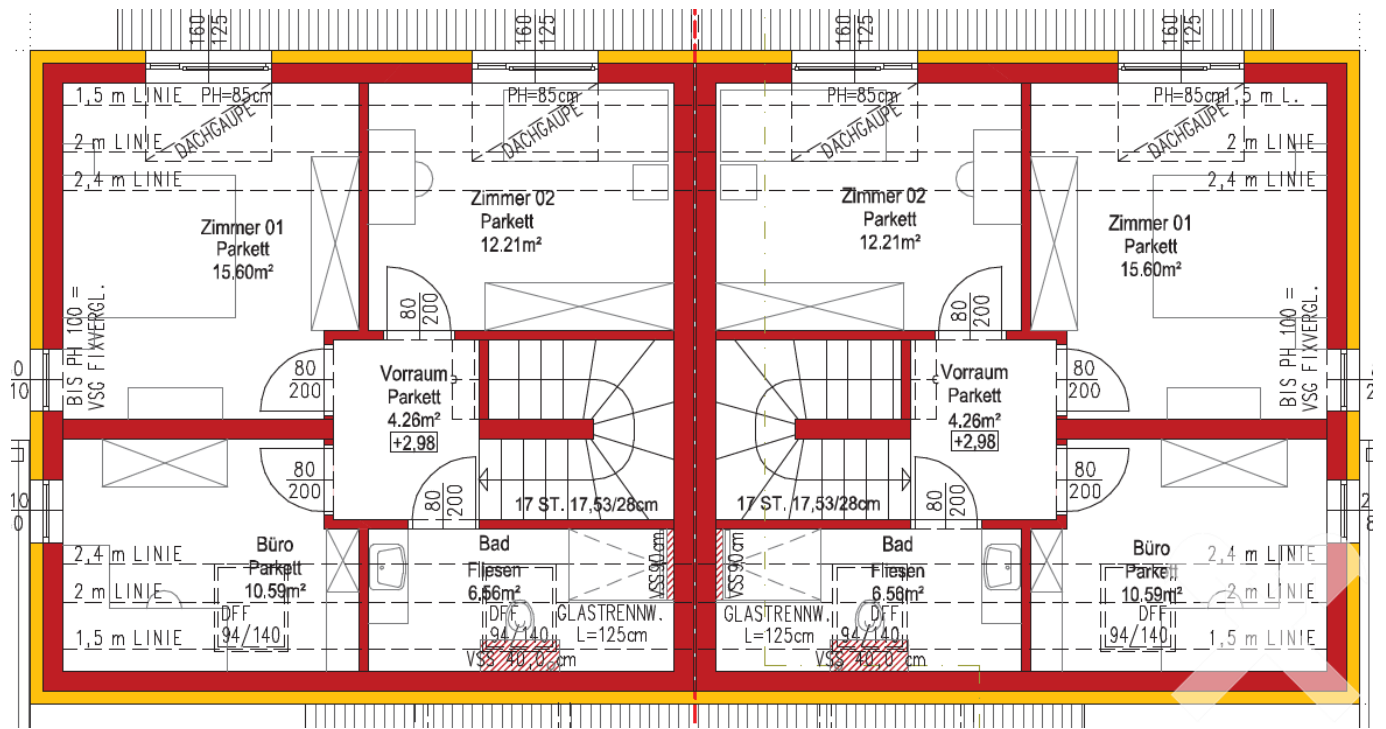
Christian Nebel

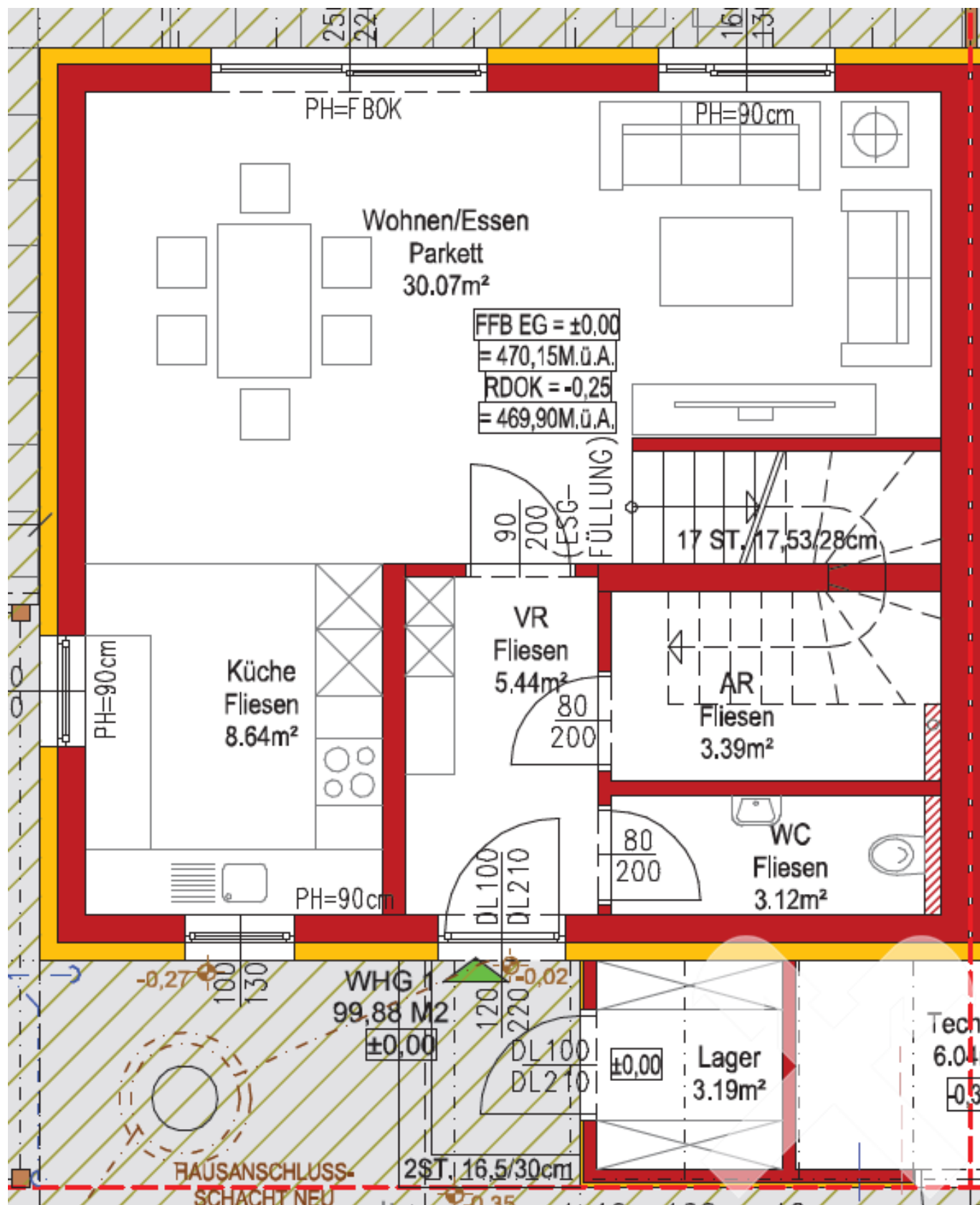


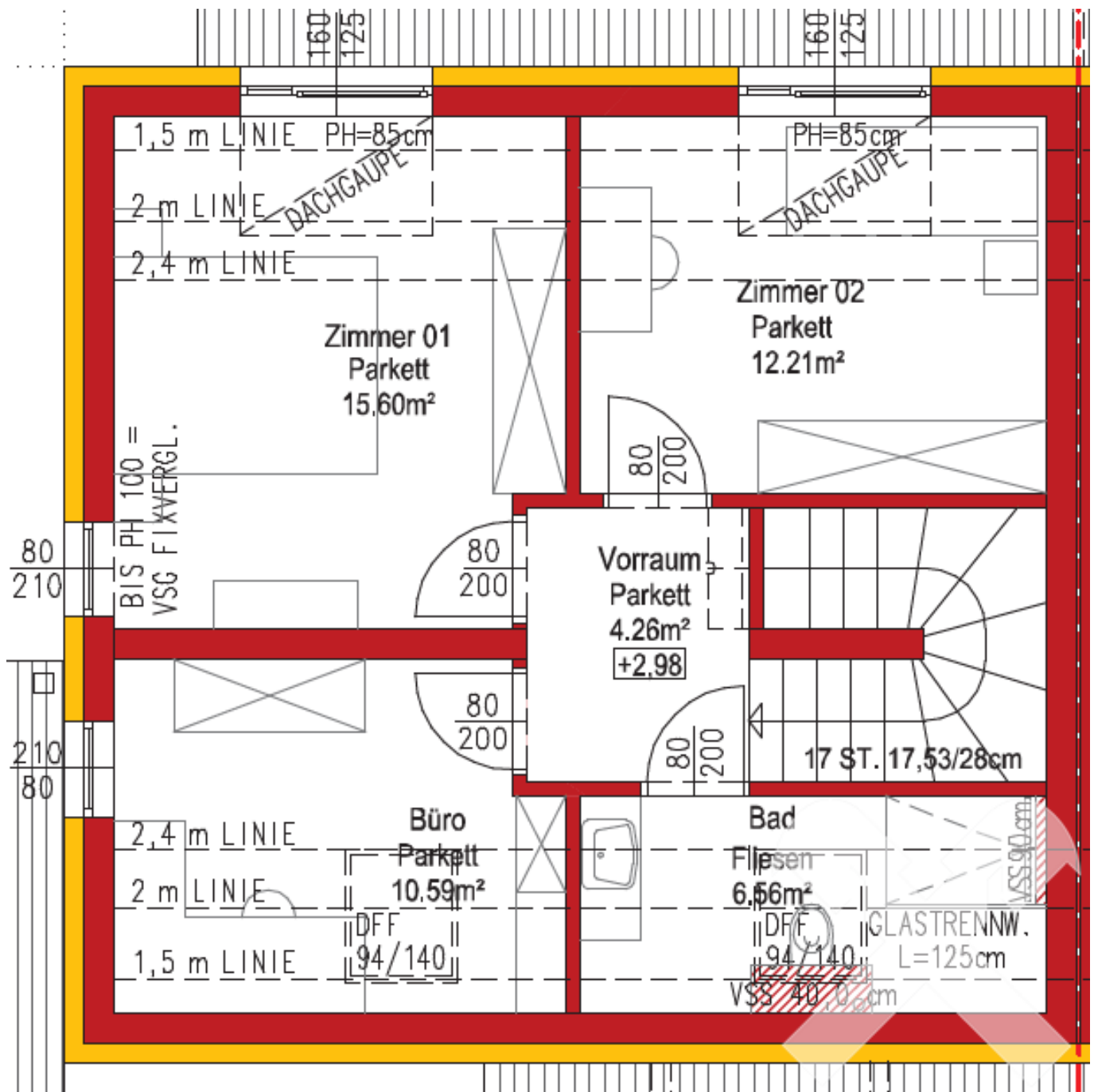


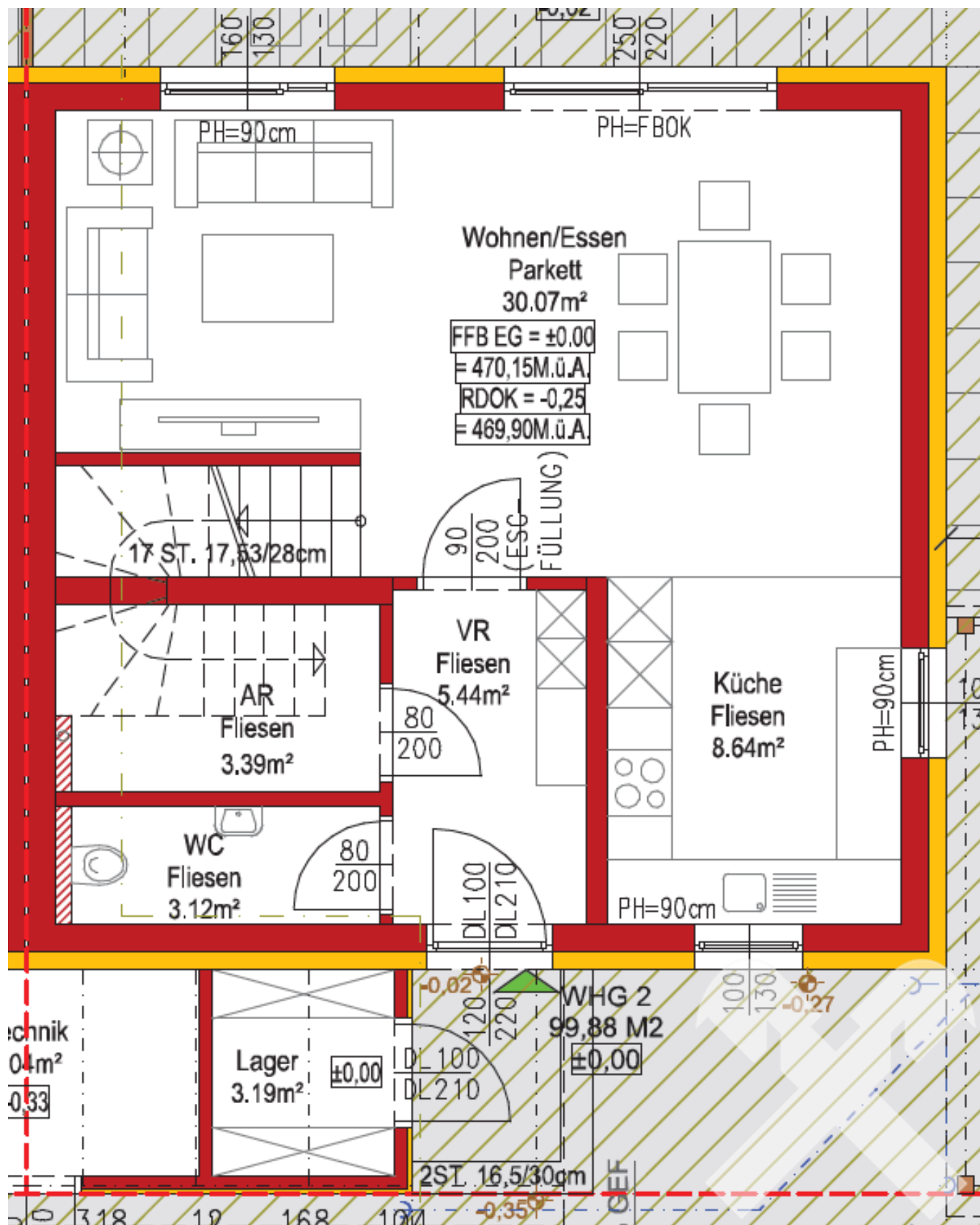


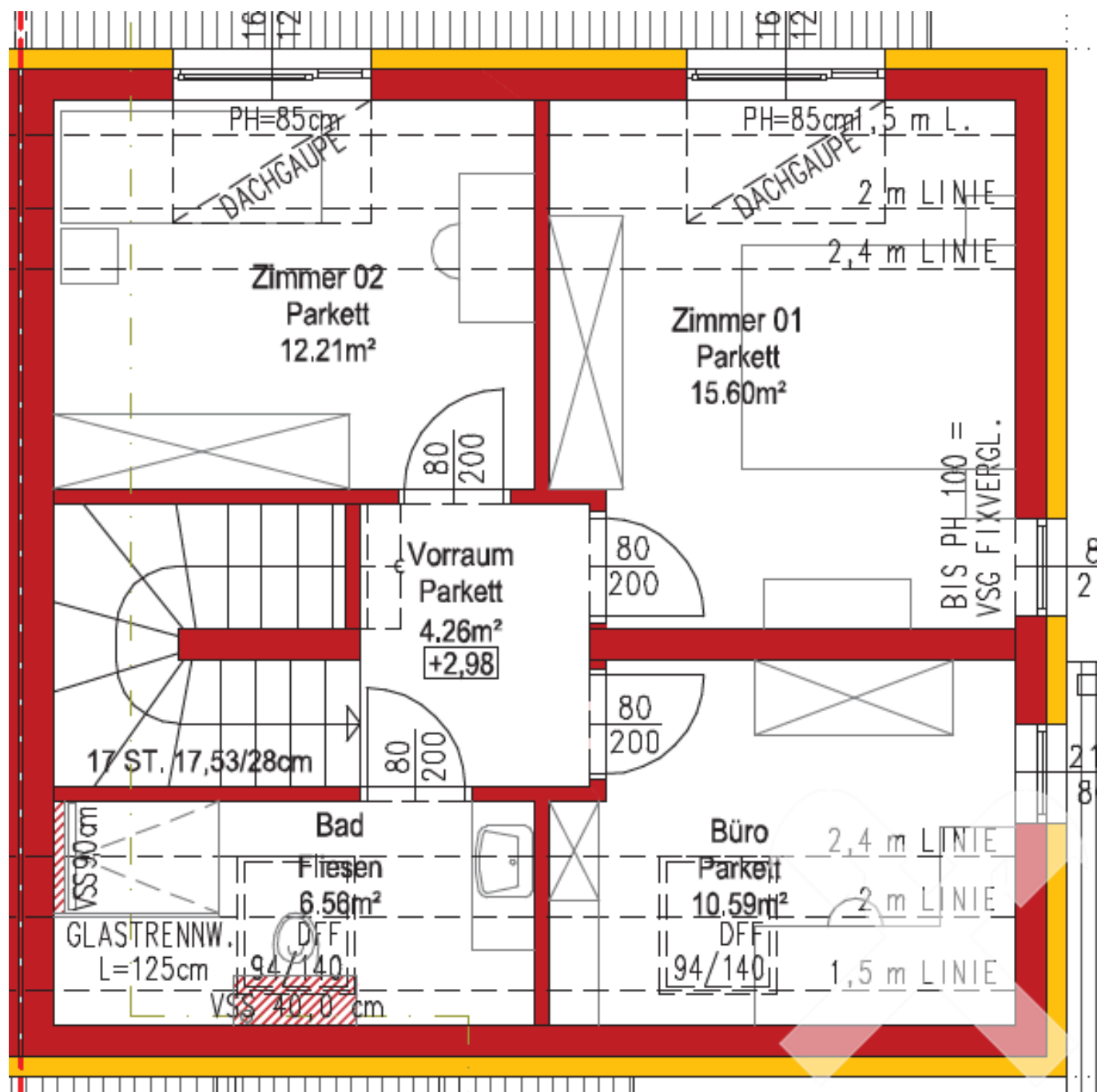












Objektbeschreibung

Genießen Sie die Lebensqualität der Lipizzanerheimat nahe dem Pibersteinersee!

Dieses neu errichtete Doppelhaus, natürlich in ziegelmassiver Bauweise, könnte bereits Weihnachten 2026 Ihr neues Zuhause sein! Die Doppelhaushälften bestechen durch die hochwertige Bauweise, den hervorragenden Grundriss und die sehr angenehme, sonnige und ruhige Wohnlage.

Jede Haushälfte gliedert sich in ein Erdgeschoss mit einem Vorraum, Abstellraum, einem großzügigen Wohnzimmer mit Zugang auf die Terrasse mit angrenzender Grünfläche sowie eine Küche.

Im Obergeschoss befinden sich drei Zimmer sowie ein Badezimmer mit WC.

Zugehörig zu jeder Haushälfte ist natürlich ein Doppelcarport und ein Kellerersatzraum sowie ein gemeinsamer Technikraum für beide Wohneinheiten.

Wohnanlage und Ausstattung

- modernes Design und klare Linien
- offene und durchdachte Raumgestaltung
- ziegelmassive Bauweise 25cm Hochlochziegel mit 16 cm Wärmedämmverbundsystem
- hochwertige Materialien
- einheimische Baufirmen
- 2 Autoabstellplatz im überdachten Doppelcarport
- Kellerersatzraum
- zusätzlicher Autoabstellplatz
- Fußbodenheizung
- 3-Scheiben-Verglasung
- Luft-Wärme-Pumpe
- moderne Fliesen und Parkett
- Klimavorbereitung samt Unterputzleitungen und Kondensatabläufen
- Parkettböden aus Eiche gebürstet und geölt
- Verfliesung Bad, WC, Abstell-und Vorraum, Küche
- Pflasterung Terrasse und Eingangsbereich
- Asphaltierung Carport und kompletter Hofbereich

- Humusierung der Grünflächen inkl. Einsaat
- Photovoltaikanlage
- uvm.

Kaufpreis schlüsselfertig je Haushälfte: € 358.000,--

Jede Doppelhaushälfte kann auch **belagsfertig** mit einem Kaufpreis von € **328.000,--** übernommen werden. Bei belagsfertiger Übernahme werden keine Böden, keine Innentüren, kein Stiegenbelag sowie keine Verfliesung angeboten.

Besichtigungen bei Referenzliegenschaften sind möglich.

? Wir freuen uns auf Ihre schriftliche Anfrage über diese Plattform.

Im Anschluss senden wir Ihnen gerne das ausführliche Exposé mit allen relevanten Informationen zu.

Selbstverständlich stehen wir Ihnen danach auch für einen persönlichen Besichtigungstermin zur Verfügung!

? Kleiner Hinweis: Sollte unsere Antwort nicht gleich in Ihrem Posteingang erscheinen, schauen Sie bitte auch im Spam-Ordner nach. ?