

## **Einzigartige 4-Zimmer-Maisonette-Wohnung im Dachgeschoss - Top B5**



**Objektnummer: 5681/539**

**Eine Immobilie von Rimo Immobilien GmbH**

## Zahlen, Daten, Fakten

Adresse	Staudenstraße 5
Art:	Wohnung - Maisonette
Land:	Österreich
PLZ/Ort:	6844 Altach
Baujahr:	2026
Zustand:	Erstbezug
Alter:	Neubau
Wohnfläche:	86,20 m <sup>2</sup>
Zimmer:	4
Bäder:	1
WC:	2
Terrassen:	2
Keller:	5,64 m <sup>2</sup>
Heizwärmebedarf:	<b>B</b> 36,21 kWh / m <sup>2</sup> * a
Gesamtenergieeffizienzfaktor:	<b>A+</b> 0,59
Kaufpreis:	719.000,00 €
Infos zu Preis:	

KFZ-Tiefgaragenabstellplatz = 35.000 EUR

## Ihr Ansprechpartner



**Mag. Daniel Ströhle**

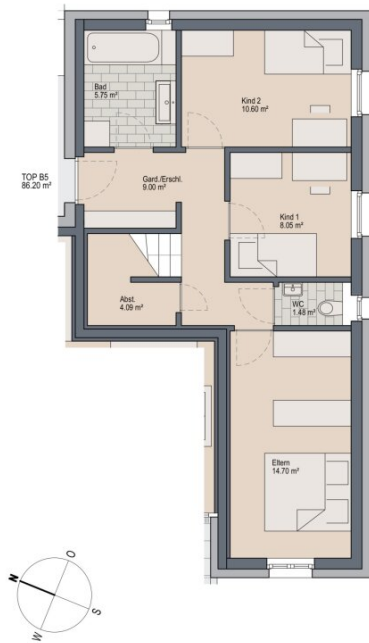
Rimo Immobilien GmbH  
Marktplatz 7  
6800 Feldkirch

T +43 5522 39303 21

Ge  
Ve



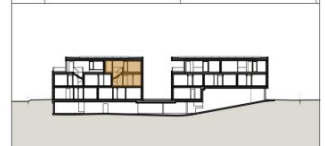




## Staudenstraße, Altach

4-Zimmer | Top B5 | 1. und 2. Obergeschoß

Wohnfläche: 86,20 m²  
Terrasse: 53,29 m²



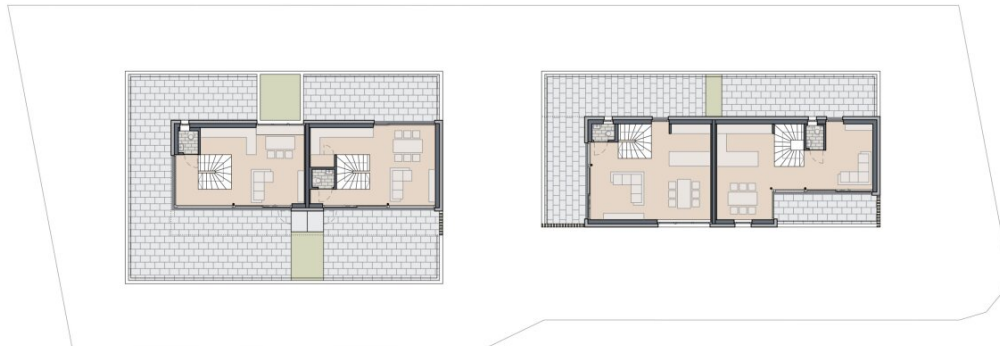
### INFORMATIONEN

10.02.2025

Alle Maße sind Richtmaße und ca. Angaben und können zur Natur differieren.  
Strichliert dargestellte Einrichtungsgegenstände im Sanitärbereich sind nicht in der Grundausstattung enthalten.

M 1:75





DACHGESCHOSS

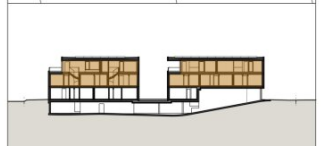


OBERGESCHOSS



## Staudenstraße, Altach

Übersicht Ober- und Dachgeschoß



### INFORMATIONEN

05.06.2025

Alle Maße und Höhenangaben sind ca. Angaben und können zur Natur differieren.  
Strichliert dargestellte Einrichtungsgegenstände im Sanitärbereich sind nicht in der  
Grundausstattung enthalten.

M 1:200



## Objektbeschreibung

**9 hochwertige Wohnungen | 14 Tiefgaragenplätze | modernes, nachhaltiges Wohnen**

**Wohnbauförderung möglich!**

Willkommen in Ihrem neuen Zuhause in Altach – einem außergewöhnlichen Wohnprojekt in der ruhigen und beliebten Staudenstraße. Hier entstehen insgesamt **9 großzügig geschnittene Wohnungen** aufgeteilt in **zwei Baukörper** mit durchdachten Grundrissen, modernster Ausstattung und hochwertiger Architektur. Das Projekt vereint Wohnkomfort, Nachhaltigkeit und Lebensqualität auf höchstem Niveau.

### Highlights auf einen Blick:

- ? **Großzügige 2- & 5-Zimmer-Wohnungen** – ideal für Familien, Paare oder anspruchsvolle Singles
- ?? **Einzigartige Maisonette-Wohnungen** mit durchdachter Raumaufteilung und besonderem Wohngefühl
- ? **Ruhige Wohnlage** in einer verkehrsarmen Seitenstraße
- ? **Teilweise mit zwei Terrassen** – perfekt für Sonnenliebhaber
- ? **14 KFZ-Tiefgaragenabstellplätze** – komfortabel & sicher
- ? **Nachhaltige Haustechnik:** Luftwärmepumpe in Kombination mit Photovoltaik-Anlage
- ? **Glasfaseranschluss vorhanden** – optimal für Homeoffice und Streaming

**Unsere Vision ist Ihre Realität - Sonderwünsche noch leicht umsetzbar.**

In dieser Phase haben Sie die seltene Gelegenheit, aktiv an der Gestaltung Ihres künftigen

Zuhause teilzunehmen. Gemeinsam mit unserem erfahrenen Team können Sie Sonderwünsche und Anpassungen einbringen, um sicherzustellen, dass Ihr neues Zuhause Ihren ganz persönlichen Lebensstil widerspiegelt.

### **Fazit:**

Dieses Projekt vereint das Beste aus Architektur, Komfort und Umweltbewusstsein. Die Kombination aus großzügigen Wohnflächen, moderner Technik und ruhiger Lage macht jede der neun Wohnungen zu einem idealen Rückzugsort für Menschen mit hohen Ansprüchen an Lebensqualität.

Jetzt melden – und schon bald Ihr neues Zuhause in Altsch entdecken!

Unsere Angaben beziehen sich auf die Auskünfte des Eigentümers. Irrtum und Änderungen vorbehalten.

Folgen Sie dem nachfolgenden Link für weitere Informationen zu den **restlichen verfügbaren Wohnungen**:

[Kleine Wohnanlage in Altsch - Ruhelage und mit großen Terrassen für Sonnenliebhaber!](#)

**Noch nichts gefunden? Wir informieren Sie über geeignete Immobilienangebote noch vor allen anderen.**

Legen Sie jetzt kostenlos Ihren individuellen Suchagenten unter folgendem Link an. Wir schicken Ihnen passende Immobilien exklusiv vorab zu.

[Suchagent anlegen](#)

Wir weisen darauf hin, dass zwischen dem Vermittler und dem zu vermittelnden Dritten ein familiäres oder wirtschaftliches Naheverhältnis besteht.

### **Infrastruktur / Entfernungen**

#### **Gesundheit**

Arzt <750m

Apotheke <800m  
Krankenhaus <2.275m

### **Kinder & Schulen**

Schule <800m  
Kindergarten <1.125m  
Universität <8.600m  
Höhere Schule <2.700m

### **Nahversorgung**

Supermarkt <700m  
Bäckerei <625m  
Einkaufszentrum <2.425m

### **Sonstige**

Bank <750m  
Geldautomat <750m  
Post <2.100m  
Polizei <700m

### **Verkehr**

Bus <100m  
Autobahnanschluss <650m  
Bahnhof <1.175m  
Flughafen <4.525m

Angaben Entfernung Luftlinie / Quelle: OpenStreetMap