

## **Großes Familienhaus auf dem Land mit Rundum-Grünblick!**



Gartenansicht, vollkommen ruhige Lage am Land

**Objektnummer: 0001010334**

**Eine Immobilie von Raiffeisen Immobilien Vermittlung**

## Zahlen, Daten, Fakten

<b>Art:</b>	Haus - Einfamilienhaus
<b>Land:</b>	Österreich
<b>PLZ/Ort:</b>	2831 Haßbach
<b>Baujahr:</b>	1986
<b>Wohnfläche:</b>	150,00 m²
<b>Zimmer:</b>	8
<b>Bäder:</b>	2
<b>WC:</b>	2
<b>Terrassen:</b>	1
<b>Garten:</b>	873,00 m²
<b>Heizwärmebedarf:</b>	<b>C</b> 95,50 kWh / m² * a
<b>Gesamtenergieeffizienzfaktor:</b>	<b>D</b> 2,49
<b>Gesamtmiete</b>	1.440,00 €
<b>Kaltmiete (netto)</b>	1.360,00 €
<b>Kaltmiete</b>	1.432,73 €
<b>Betriebskosten:</b>	72,73 €

## Ihr Ansprechpartner

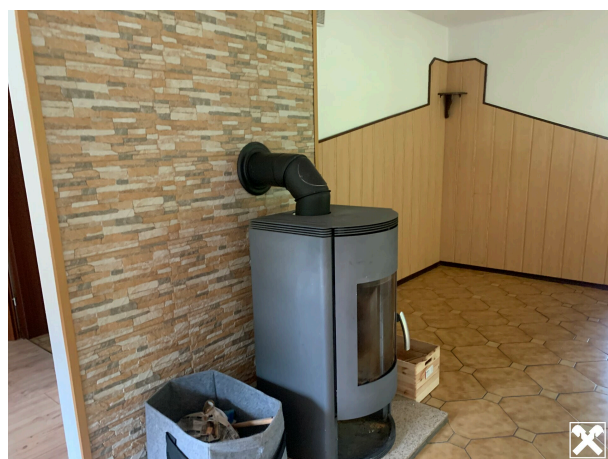


### **Birgit Ehold-Wlassak**

Raiffeisen Immobilien Vermittlung Ges.m.b.H  
Friedrich-Wilhelm-Raiffeisen-Platz 1  
1020 Wien

T +43517517  
H +43 664 60 517 517 53

Gerne stehe ich Ihnen für weitere Informationen oder einen Besichtigungstermin zur Verfügung.













# Objektbeschreibung

Ruhelage am Waldrand!

Raumaufteilung Erdgeschoss:

- Vorraum
- Flur
- Bad mit Wanne
- separates Wc
- Abstellraum
- Schlafzimmer
- Küche
- Esszimmer
- Wohnzimmer
- Wintergarten

Raumaufteilung Dachgeschoss:

- Vorraum
- Bad mit Wc
- Schlafzimmer mit Ausgang auf Loggia
- 3 weitere Schlafzimmer

Im Keller befinden sich Wirtschaftsraum, großer Kellerraum (bisher als Büro genutzt) und die Garage.

Beheizt wird im Wohn/Esszimmer mit einem Schwedenofen und in den anderen Räumen elektrisch. Die Heizkosten sind durch die gute Isolierung sehr gering.

Auf dem Grundstück sind noch eine Gartenhütte mit Holzlagerraum, Grillplatz und ein Erdkeller.

Kellergeschoss in Massivbau errichtet, das Erdgeschoss ist Fertigteil-Holzriegelbau mit Klinkerfassade.