

**"Für Botschaft, Investoren, Notar- oder Ärztezentrum
Firma mit Wohnung"**



ZH 1220 Wien

Objektnummer: 1626_27288

Eine Immobilie von RE/MAX Donau-City Immobilien

Zahlen, Daten, Fakten

Art:	Zinshaus Renditeobjekt - Mehrfamilienhaus
Land:	Österreich
PLZ/Ort:	1220 Wien
Baujahr:	ca. 2025
Zustand:	Erstbezug
Alter:	Neubau
Nutzfläche:	512,39 m²
Stellplätze:	10
Provisionsangabe:	

3.00 %

Ihr Ansprechpartner



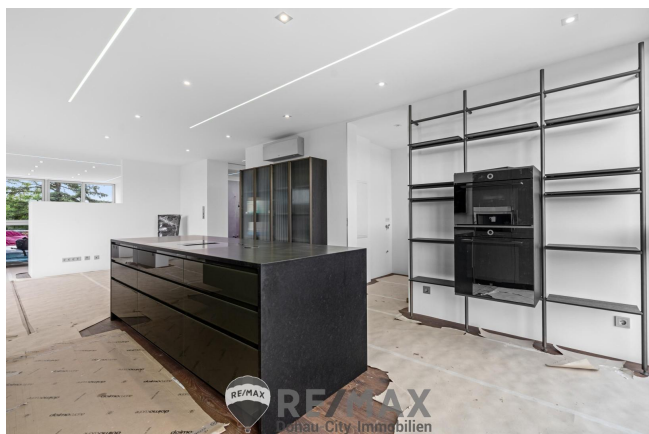
Helmut Brauch

RE/MAX Wien-Donaustadt
Wagramer Straße 126
1220 Wien

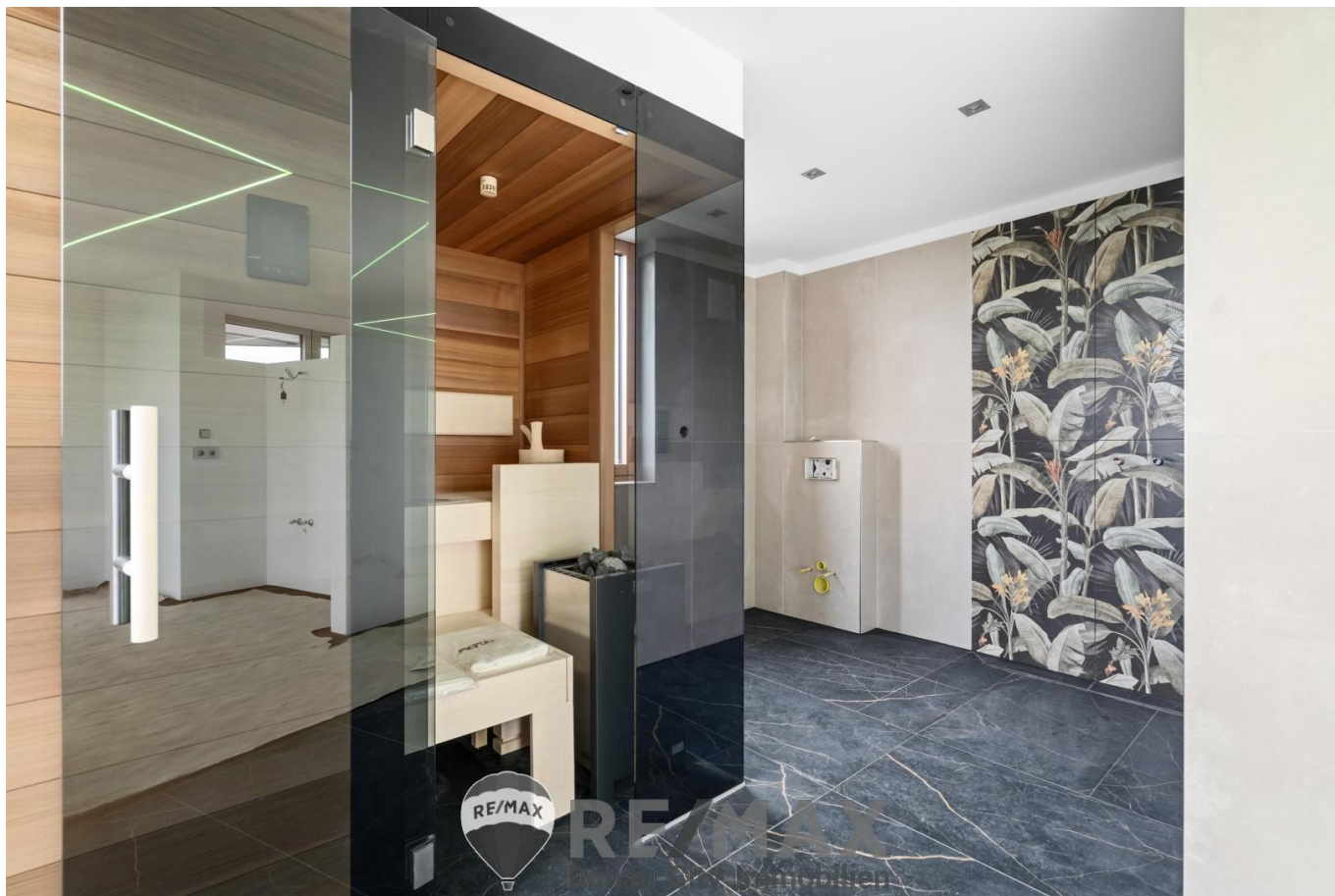
T 13001004
H +43 699/13001004
F +43 1/2644185

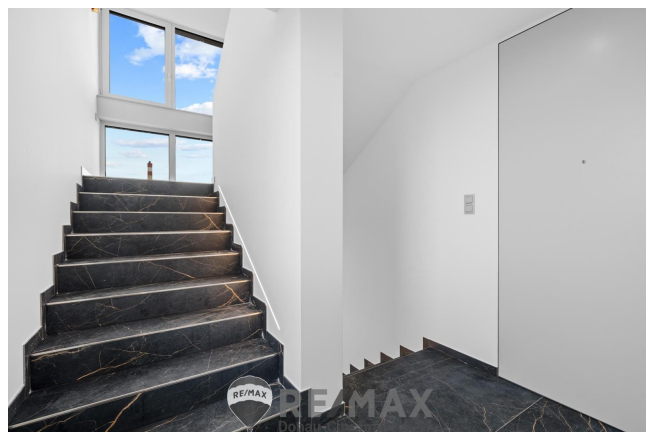
Gerne stehe ich Ihnen für weitere Informationen oder einen Besichtigungstermin zur Verfügung.

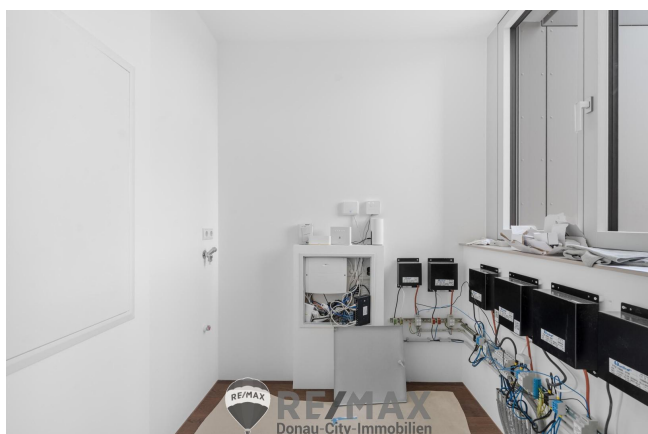




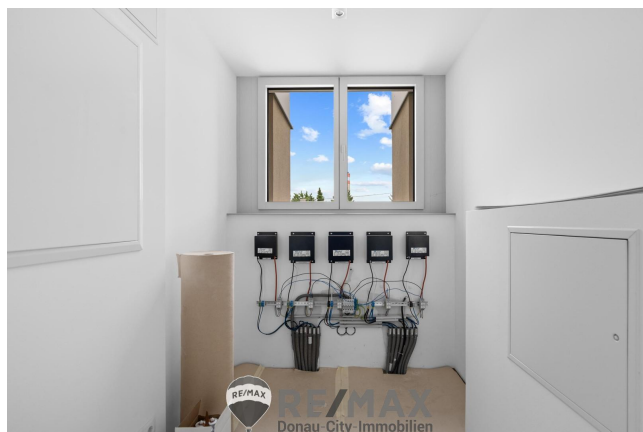




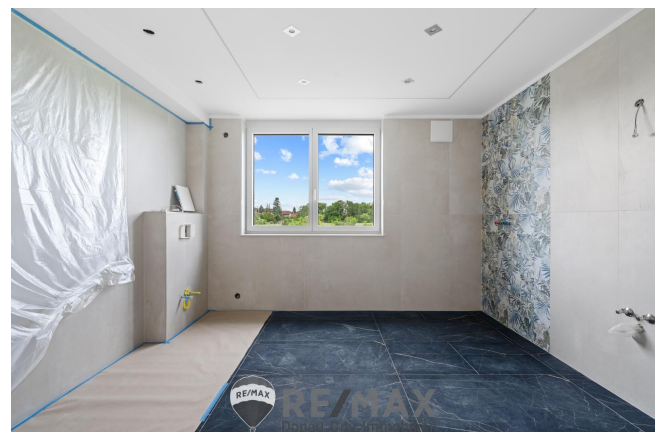
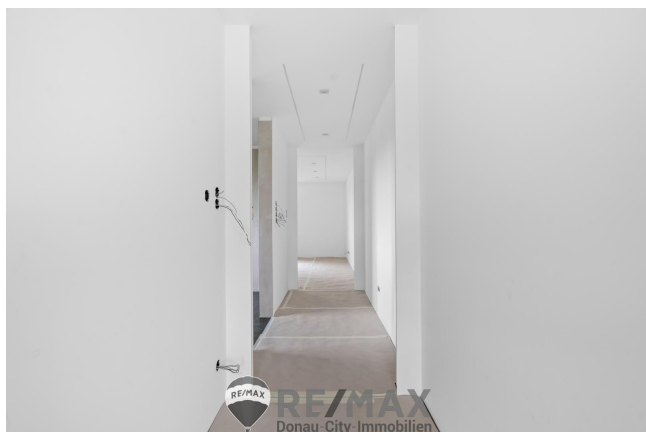




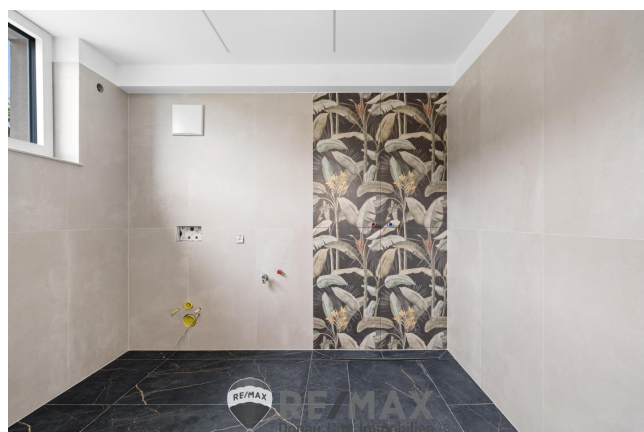






























Objektbeschreibung

"Einzigartige Immobilie mit Luxusausstattung und Potenzial für vielfältige Nutzungsmöglichkeiten"

Diese exklusive Immobilie bietet eine perfekte Gelegenheit für Investoren, Botschaften, Rechtsanwälte, Notargemeinschaften, Ärztezentren oder für private Nutzung als großzügige Einzelwohnungen.

TOP 1

Wohnfläche: 149,17 m²

Keller: 29,95 m²

Terrasse: 116,96 m²

Eigengarten: 333,39 m² mit Pool

2 Parkplätze

TOP 2

Wohnfläche: 169,22 m²

Keller: 20,26 m²

Balkon: 6,90 m²

Eigengarten: 289,70 m²

4 Parkplätze

PENTHOUSE

Wohnfläche: 194,57 m²

Keller: 66,41 m²

Terrasse: 139,60 m² mit Pool und Liftzugang

Wintergarten

4 Parkplätze

Diese exquisite Immobilie befindet sich in der finalen Phase der Fertigstellung, wobei noch kleinere Arbeiten wie die Außenanlage (inklusive Beleuchtung und Eingangsbereich mit Umfriedung), Innentüren mit erhöhten Raumhöhen sowie die Verlegung der Terrassen gemäß individueller Ansprüche abgeschlossen werden müssen. Sauna, Pool, Wintergarten, Gartenküche sowie sämtliche innere Ausstattungsmerkmale wie LED-Raffstores, moderne Bäder, WC-Anlagen, Küchen und hochwertige Parkettböden sind bereits fertiggestellt. Eine zentrale Steuerung für Heizung und LED-Raffstores über das EPP-System sowie ein Aufzug bis ins Penthouse sind ebenfalls installiert.

Diese einzigartige Immobilie bietet nicht nur Luxus und Komfort, sondern auch vielseitige Nutzungsmöglichkeiten in einer erstklassigen Lage. Kontaktieren Sie uns noch heute, um weitere Informationen zu erhalten oder einen Besichtigungstermin zu vereinbaren.

Der Vermittler ist als Doppelmakler tätig!