

NEUER PREIS!!! Exklusives Holzblockhaus in ruhiger Lage!



Das Haus

Objektnummer: 2445_2970

Eine Immobilie von RE/MAX Nature 1 in Liezen

Zahlen, Daten, Fakten

Art:	Haus - Einfamilienhaus
Land:	Österreich
PLZ/Ort:	8911 Admont
Baujahr:	2006
Zustand:	Gepflegt
Wohnfläche:	142,00 m²
Zimmer:	4
Bäder:	1
WC:	2
Balkone:	1
Terrassen:	1
Stellplätze:	2
Heizwärmebedarf:	C 82,20 kWh / m² * a
Gesamtenergieeffizienzfaktor:	B 0,92
Kaufpreis:	580.000,00 €
Provisionsangabe:	

3.00 %

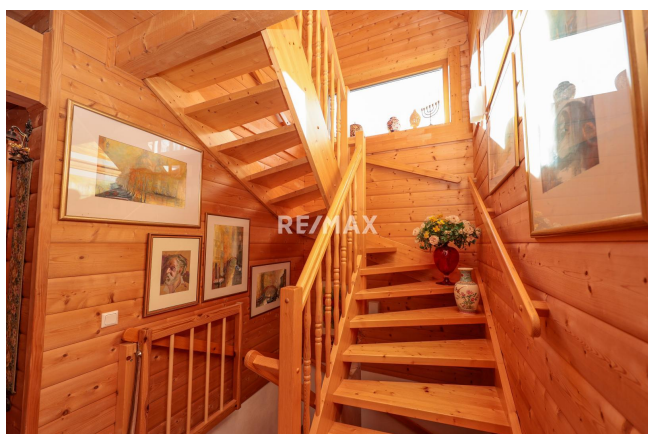
Ihr Ansprechpartner

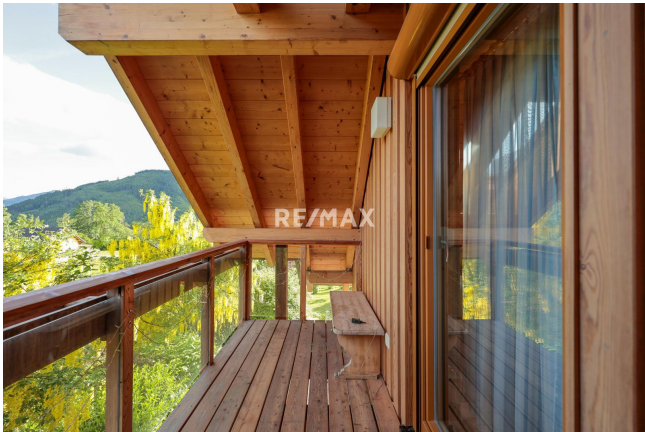


Ing. Gerhard Zechmann

RE/MAX Nature 1 in Liezen
Hauptplatz
8940 Liezen











Objektbeschreibung

Dieses exklusive Holzblockhaus aus dem Jahr 2006 vereint natürlichen Charme mit modernem Wohnkomfort.

Auf ca. 142 m² Wohnfläche bietet das Haus ein angenehmes Wohngefühl mit offenen Räumen und hochwertiger Ausstattung.

Das großzügige, ca. 1.000 m² große Grundstück ist liebevoll angelegt und lädt mit Garten, Terrasse und viel Grün zum Entspannen und Genießen ein – ideal für Familien, Naturliebhaber und Ruhesuchende.

Folgende Raumaufteilung steht Ihnen zur Verfügung:

Erdgeschoss:

Eingangsbereich, WC, Wirtschaftsraum, Wohnzimmer, Küche mit Essbereich

Obergeschoss:

Vorraum, Badezimmer mit Wanne und WC, 3 Zimmer

Das Dach wurde im Jahr 2012 vollständig erneuert und gegen ein Prefa getauscht.

Die Fassade wurde 2018 professionell geschliffen und mit einem hochwertigen Öl behandelt – so präsentiert sich das Haus in einem sehr gepflegten Zustand.

Das Haus wird teilmöbliert übergeben.

Der voll unterkellerte Bereich bietet reichlich Platz für Hobby, Lager oder Wellness. Die hochwertige Bauweise mit natürlichen Materialien sorgt für ein gesundes Raumklima und zeitlose Eleganz. Ein einzigartiges Zuhause mit Charakter und Komfort – ideal für alle, die das Besondere suchen. Dieses Holzblockhaus überzeugt durch seine Bauqualität, Großzügigkeit und naturnahe Lage.

Der spezielle Ofen im Wohnbereich (für Holz oder Holzbriketts) beheizt das Haus nahezu autonom. Die eigentliche Hauptheizung mit Gas wird fast nie gebraucht.

300 Liter Warmwasserboiler, Solarzellen am Dach sowie eine Photovoltaik-Anlage.

Hall (auch Hall bei Admont) ist eine ehemalige Gemeinde mit über 1700 Einwohnern in der Steiermark im Gerichtsbezirk bzw. Bezirk Liezen.

Seit 2015 ist sie nach der steiermärkischen Gemeindestrukturreform mit den Gemeinden Admont, Johnsbach und Weng im Gesäuse unter dem Namen Admont zusammengeschlossen.

Mit einer Fläche von zirka 50km² liegt Hall auf 682m Seehöhe am Fuße der Haller Mauern, am linken Ennsufer, genau gegenüber von Admont und gilt als älteste Salzquelle der Steiermark.

Wenn Sie Fragen haben oder eine Besichtigung wünschen, rufen Sie bitte einfach an oder schreiben uns eine E-Mail.

PS: BITTE BEACHTEN SIE, DASS WIR AUFGRUND DER NACHWEISPFLICHT

GEGENÜBER DEM EIGENTÜMER NUR ANFRAGEN UNTER ANGABE DER VOLLSTÄNDIGEN ANSCHRIFT SAMT TELEFONNUMMER BEARBEITEN KÖNNEN, DIESEN ANFORDERUNGEN NICHT GERECHT WERDENDE ANFRAGEN MÜSSEN LEIDER UNBEANTWORTET BLEIBEN!Angaben gemäß gesetzlichem Erfordernis:

Heizwärmeb 82.2
edarf: kWh/(m²a)
Klasse HeizwC
ärmebedarf:
Faktor Gesa 0.92
mtenergieeffi
zienz:
Klasse B
Faktor Gesa
mtenergieeffi
zienz: