

Bright Side - exklusiv & außergewöhnlich - Wohnen für Anspruchsvolle Top 5



Baufortschritt

Objektnummer: 1068_5013

Eine Immobilie von RE/MAX Traunsee

Zahlen, Daten, Fakten

Adresse	Am Sonnenhang
Art:	Wohnung - Terrassenwohnung
Land:	Österreich
PLZ/Ort:	4810 Gmunden
Baujahr:	ca. 2025
Zustand:	Erstbezug
Alter:	Neubau
Wohnfläche:	125,00 m²
Zimmer:	3
Bäder:	2
WC:	2
Terrassen:	1
Stellplätze:	2
Garten:	180,00 m²
Keller:	14,00 m²
Heizwärmebedarf:	C 52,00 kWh / m² * a
Gesamtenergieeffizienzfaktor:	A 0,75
Provisionsangabe:	
3.00 %	

Ihr Ansprechpartner

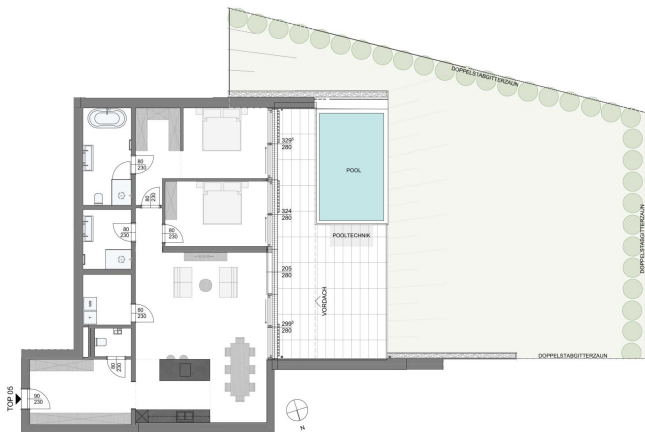


Sabine Wenzel

RE/MAX Traunsee
Ebenzweierstraße 34







Objektbeschreibung

6 luxuriöse Einheiten mit privatem Pool und traumhaftem Weitblick

In bester Lage am malerischen Sonnenhang in Gmunden entsteht ein architektonisches Meisterwerk mit nur sechs außergewöhnlichen Wohneinheiten. Die moderne Formensprache trifft auf zeitlose Eleganz – ein Rückzugsort für Menschen mit höchsten Ansprüchen.

Privatsphäre mit Panoramablick

Durch versetzte Baukörper und die durchdachte Höhenstaffelung bietet jede Einheit maximale Privatsphäre – bei gleichzeitig atemberaubender Aussicht auf Gmunden und den Traunsee. Großzügige Terrassen mit eigenem Pool erweitern den Wohnraum nach außen und schaffen exklusive Wohlfühlbereiche unter freiem Himmel.

Wohnen auf der Sonnenseite des Lebens

Lichtdurchflutete Räume, intelligente Grundrisse und eine hochwertige Bauweise vereinen sich zu einem Wohngefühl, das gleichermaßen stilvoll wie behaglich ist. Willkommen auf der hellen Seite des Wohnens – Welcome to the bright side.

Technik mit Weitblick

Für nachhaltigen Komfort sorgt eine zentrale Sole-Wasser-Wärmepumpe, die Heizung, Kühlung und Warmwasser effizient in einem System bündelt. So wird modernes Wohnen mit ökologischem Bewusstsein harmonisch verbunden.

Auf einen Blick

- 6 exklusive Wohneinheiten
- Jede Einheit mit großzügiger Terrasse und privatem Pool
- Höchste Privatsphäre und traumhafter Panoramaausblick
- Zentrale Sole-Wasser-Wärmepumpe für Heizung, Kühlung & Warmwasser
- Erstklassige Bauqualität in begehrter Lage von Gmunden

Angaben gemäß gesetzlichem

Erfordernis:

Heizwär 52.0 kW

mebedarf/(m²a)

f:

Klasse HC

eizwärm

ebedarf:

Faktor G 0.75

esanten

ergieeffi

zienz:

Klasse A

Faktor G

esamten
ergieeffi
zienz:

Für weitere Fragen und für einen Besichtigungstermin steht Ihnen Frau Sabine Wenzel unter Ihrer Handynummer 0676 300 40 62 zur Verfügung.