

Exklusives Anwesen am Froschberg – Großzügiger Wohnkomfort mit Stil und Eleganz



Garten

Objektnummer: 3776_590

Eine Immobilie von RE/MAX Partners

Zahlen, Daten, Fakten

Art:	Haus - Einfamilienhaus
Land:	Österreich
PLZ/Ort:	4020 Linz
Baujahr:	ca. 1936
Möbliert:	Teil
Wohnfläche:	361,30 m²
Nutzfläche:	430,00 m²
Zimmer:	8
Bäder:	4
WC:	4
Balkone:	1
Terrassen:	1
Stellplätze:	3
Heizwärmebedarf:	C 71,40 kWh / m² * a
Gesamtenergieeffizienzfaktor:	C 1,07
Kaufpreis:	1.950.000,00 €

Ihr Ansprechpartner

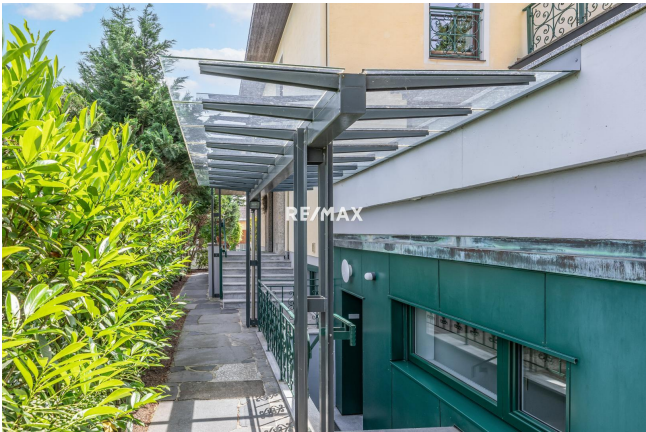
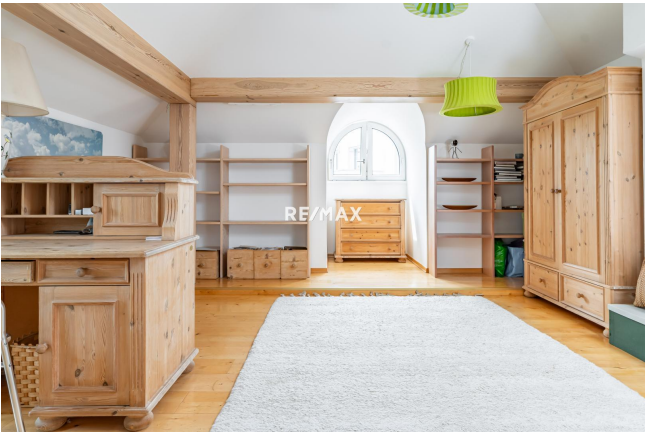


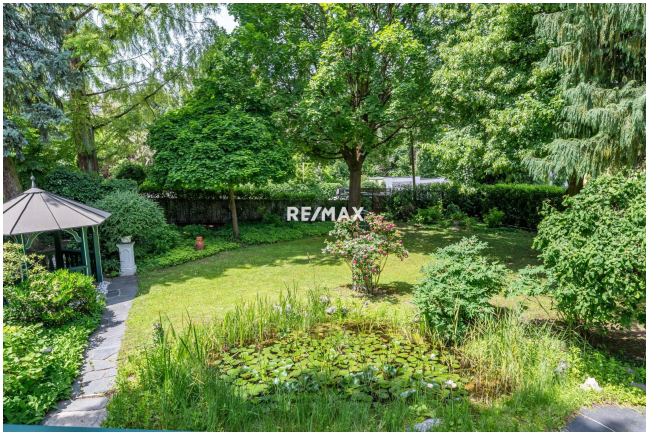
Sören Bortz

RE/MAX Partners
Mozartstrasse 11
4020 Linz

T +43 732 77 67 08 776708
H +43 664 88182155

Gerne stehe ich Ihnen für weitere Informationen oder einen Besichtigungstermin zur Verfügung.









Jetzt kostenlose
Marktwerteinschätzung
im
ATRIUM

Ihr Ansprechpartner:

Sören Bortz

RE/MAX

☎ +43 664 8818 2155

✉ s.bortz@remax-partners.at

📍 Mozartstraße 11/4020 Linz



Weitere Immobilien-Angebote auf



Objektbeschreibung

Repräsentative Stadtvilla am Froschberg – Stilvolles Wohnen auf über 360 m² Wohnfläche

Diese Villa am begehrten Froschberg ist mehr als ein Zuhause – sie ist ein Ort der Ruhe, Großzügigkeit und architektonischen Klarheit. Auf einem weitläufigen Grundstück mit über 1.000 m² bietet diese Liegenschaft ca. 360 m² Wohnfläche, verteilt auf acht vielseitig nutzbare Zimmer.

Der offen gestaltete Wohn- und Essbereich mit Zugang zur Terrasse bildet das stilvolle Zentrum des Hauses – lichtdurchflutet, elegant und gleichzeitig einladend. Vier edle Bäder und vier Toiletten sorgen für höchsten Komfort im Alltag.

Ein weiteres Highlight: Die separat zugängliche Einlieger-Wohnung samt Küche und Bad! Ideal zur Unterbringung Ihres Besuchs, das heranwachsende Kind oder aber für Ihre gewerblichen Zwecke.

Eine Garage, Balkon, Terrasse und ein parkähnlicher Garten ergänzen das Gesamtbild auf höchstem Niveau.

Reservieren Sie jetzt Ihren Besichtigungstermin, indem Sie auf den folgenden Link klicken:
[ZUR ONLINE TERMINBUCHUNG](#)

HARD FACTS

- Wohnfläche: ca. 361 m²
- Grundstück: ca. 1.001 m²
- Verteilt auf 4 Ebenen
- Voll unterkellert
- Einlieger-Wohnung/Souterrain-Wohnung mit separatem Eingang
- bis zu 6 Schlafzimmer
- 3 bzw. 4 Bäder (Dusche bei Sauna)
- 4 Toiletten
- 2 Küchen
- Sauna
- Terrasse & Balkon
- Garten mit außergewöhnlichem Baumbestand
- Pavillon
- Teich
- Garage für 2 PKW und Abstellplätze

- Top Lage – ruhig & zentral am Froschberg
- Sensationelle Infrastruktur: Bahnhof, Lebensmittelgeschäft, Ärzte, Apotheke, etc.

Diese Immobilie vereint Ruhe, Freiraum und Eleganz in einer der exklusivsten Lagen von Linz. Ideal für Familien mit Anspruch, die den Stil aus dem letzten Jahrhundert zu schätzen wissen.

Wir haben Ihr Interesse geweckt? - Dann sichern Sie sich jetzt Ihren persönlichen Besichtigungstermin!

Gemäß § 5, Abs. 3 Maklergesetz weisen wir daraufhin, dass wir als Doppelmakler tätig sind. Bitte beachten Sie, dass wir aufgrund der Nachweispflicht gegenüber dem Eigentümer nur Anfragen mit vollständiger Angabe der Anschrift und Telefonnummer bearbeiten können. Wir weisen darauf hin, dass alle Angaben nach bestem Wissen und Gewissen erstellt wurden. Für Auskünfte und Angaben, die uns von Seiten der Eigentümer und Dritten zur Verfügung gestellt wurden, übernehmen wir keine Haftung. Dieses Angebot ist unverbindlich und freibleibend. Zwischenverwertung, Irrtümer, Druckfehler und Änderungen vorbehalten. Angaben gemäß

gesetzlichem
Erfordernis:

Heiz 71.4
wär kWh/
m²a
edarf

:
Klas C

se H
eizw
ärme
beda
rf:

Fakt 1.07
or G

esa
nten
ergie
effizi
enz:

Klas C
se F

aktor
Gesamten
ergie
effizi
enz: