

**Top Lagerhalle mit Laderampen & Büro – 600 m² in
Industriezone!**



IMG_0134

Objektnummer: 2024-167

Eine Immobilie von No Risk Makler GmbH

Zahlen, Daten, Fakten

Art:	Halle / Lager / Produktion
Land:	Österreich
PLZ/Ort:	8410 Wildon
Baujahr:	2022
Zustand:	Neuwertig
Nutzfläche:	600,00 m²
Lagerfläche:	560,00 m²
Bürofläche:	40,00 m²
Heizwärmebedarf:	C 71,00 kWh / m² * a
Gesamtenergieeffizienzfaktor:	A++ 0,53
Gesamtmiete	6.000,00 €
Kaltmiete (netto)	4.500,00 €
Kaltmiete	5.400,00 €
Betriebskosten:	500,00 €
Provisionsangabe:	

3 Bruttomonatsmieten

Ihr Ansprechpartner



Marc-André Schenner

Kirchweg 4
8141 Premstätten

T 00436606561113 00436606561113





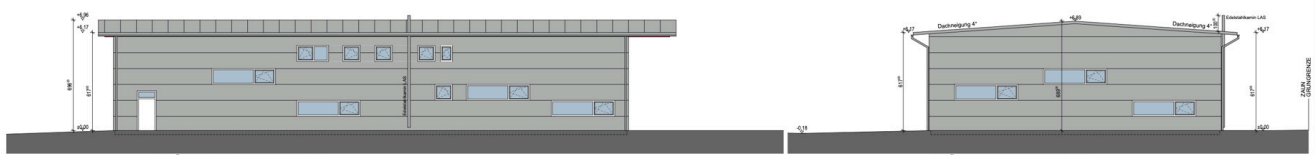






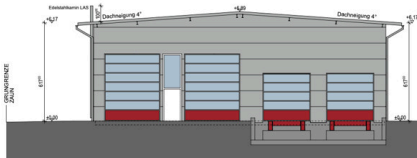




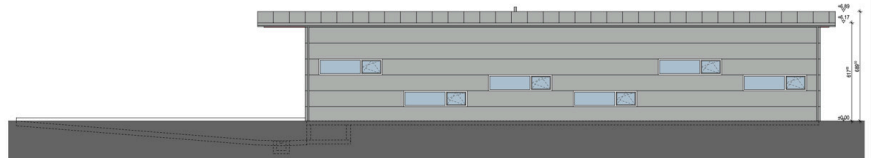


GEBAUDE 02 - ANSICHT VOM NORDEN

GEBAUDE 02 - ANSICHT VOM OSTEN

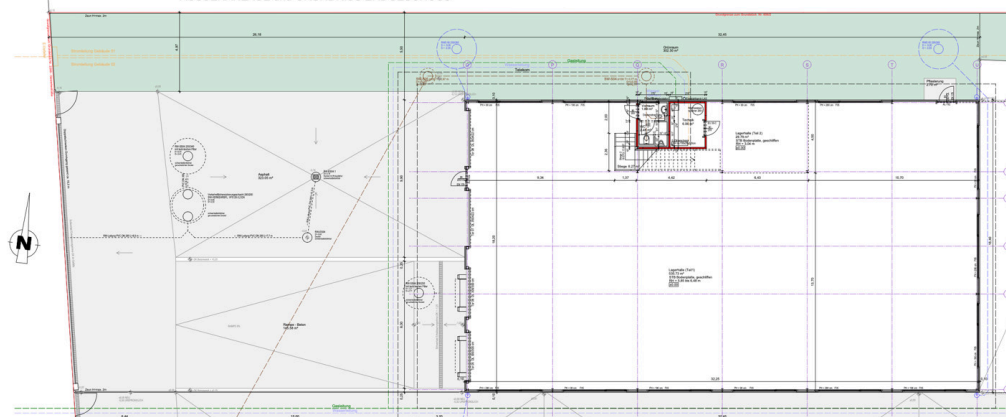


GEBAUDE 02 - ANSICHT VOM WESTEN

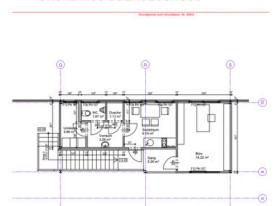


GEBAUDE 02 - ANSICHT VOM SÜDEN

AUSSENANLAGE und GRUNDRISS ERDGESCHOSS



GRUNDRISS OBERGESCHOSS



Höhenfestpunkt: S6 bestehender SW Schacht
OK Kanalschacht 303,50 m ü.A. = -0,33
Gebäude 01 FBOK = ± 0,00 = 303,83 m ü.A.
Gebäude 02 FBOK = ± 0,00 = 303,83 m ü.A.

Objektbeschreibung

Top Lagerhalle mit Laderampen & Büro – 600 m² in Industriezone! Zur Vermietung gelangt eine moderne und neuwertige Lagerhalle in einem etablierten Industriegebiet. Die Immobilie wurde 2022 fertiggestellt und bietet optimale Voraussetzungen für Lagerung, Logistik oder Produktion – mit großzügiger Ausstattung, komfortabler LKW-Zufahrt und beheizbaren Flächen. Eckdaten im Überblick: - Hallenfläche: ca. 560 m² - Raumhöhe: ca. 6 m - Zusätzliche Räumlichkeiten: ca. 40 m² – Büro, Sozialraum mit Küche, Umkleide, WC und Dusche - Zufahrt: LKW-Zufahrt problemlos möglich - Tore: 4 elektrisch betriebene Tore 2 x 4,20 m Höhe 2 x 3,00 m Höhe - Laderampen: 2 LKW-Zufahrtsrampen - Parkplätze: Ausreichend vorhanden - Beheizung: Halle: Dunkelstrahler Büro/Sozialräume: Fußbodenheizung - Sicherheit: Videoüberwachung - Lage: Industriezone mit guter Verkehrsanbindung - Grundriss: Detaillierter Plan im Exposé enthalten Die Immobilie kombiniert moderne Funktionalität mit effizienter Raumaufteilung – ideal für Unternehmen mit gewerblichem oder logistischem Bedarf. Verfügbarkeit: Nach Vereinbarung Der Container ist im Preis nicht enthalten und könnte bei Bedarf mit angemietet werden. Nebenkosten: Kautions 3 Bruttomonatsmieten Vergebührung des Mietvertrags Vermittlungsprovision: 3BMM Für weitere Informationen oder einen persönlichen Besichtigungstermin stehen wir gerne zur Verfügung.