

Vollunterkellertes Traumhaus mit Pool



Haus mit Pool

Objektnummer: 2275_7451

Eine Immobilie von RE/MAX P&I in Neusiedl/S.

Zahlen, Daten, Fakten

Art:	Haus - Einfamilienhaus
Land:	Österreich
PLZ/Ort:	2473 Deutsch-Haslau
Baujahr:	ca. 2021
Zustand:	Gepflegt
Möbliert:	Teil
Wohnfläche:	179,00 m²
Zimmer:	5
Bäder:	2
WC:	3
Balkone:	1
Terrassen:	2
Stellplätze:	4
Heizwärmebedarf:	B 32,90 kWh / m² * a
Gesamtenergieeffizienzfaktor:	A 0,77
Kaufpreis:	649.000,00 €
Provisionsangabe:	

3.00 %

Ihr Ansprechpartner



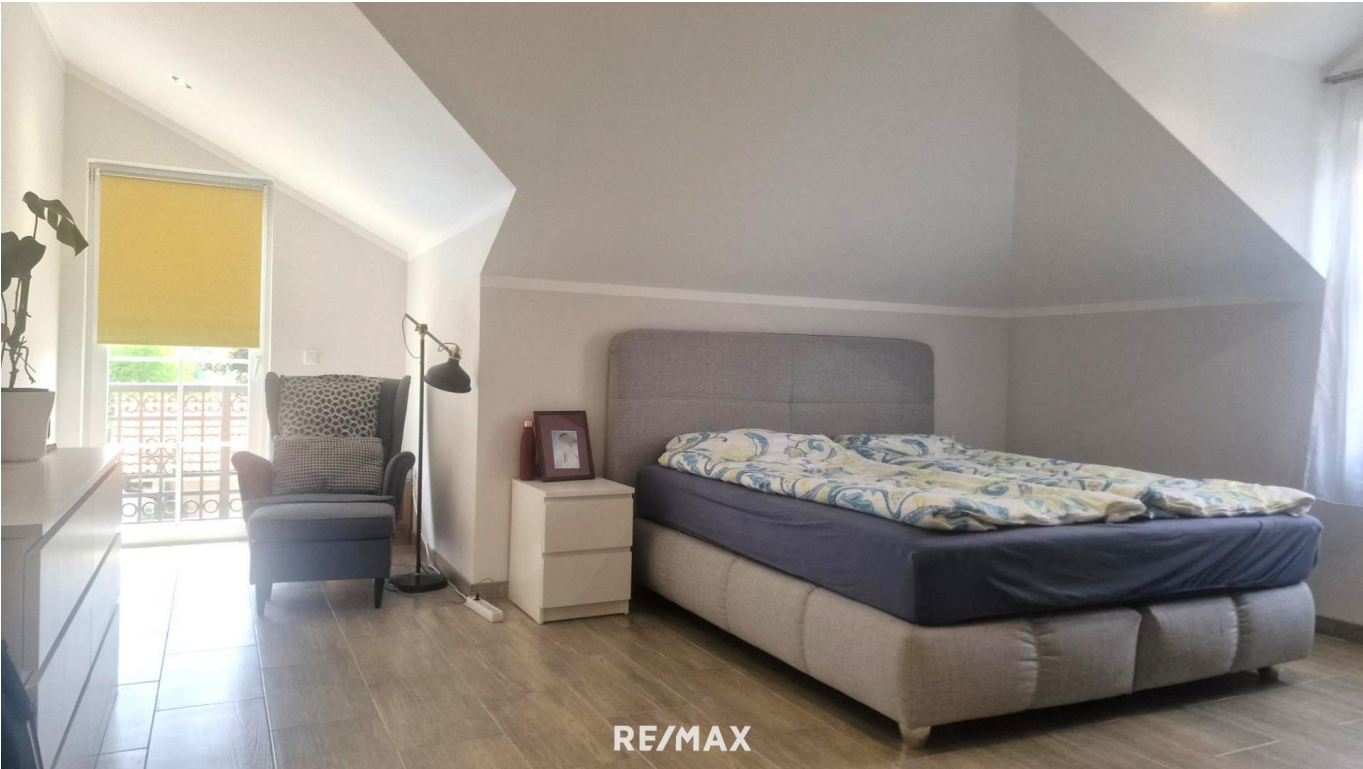
Isabella Barilich

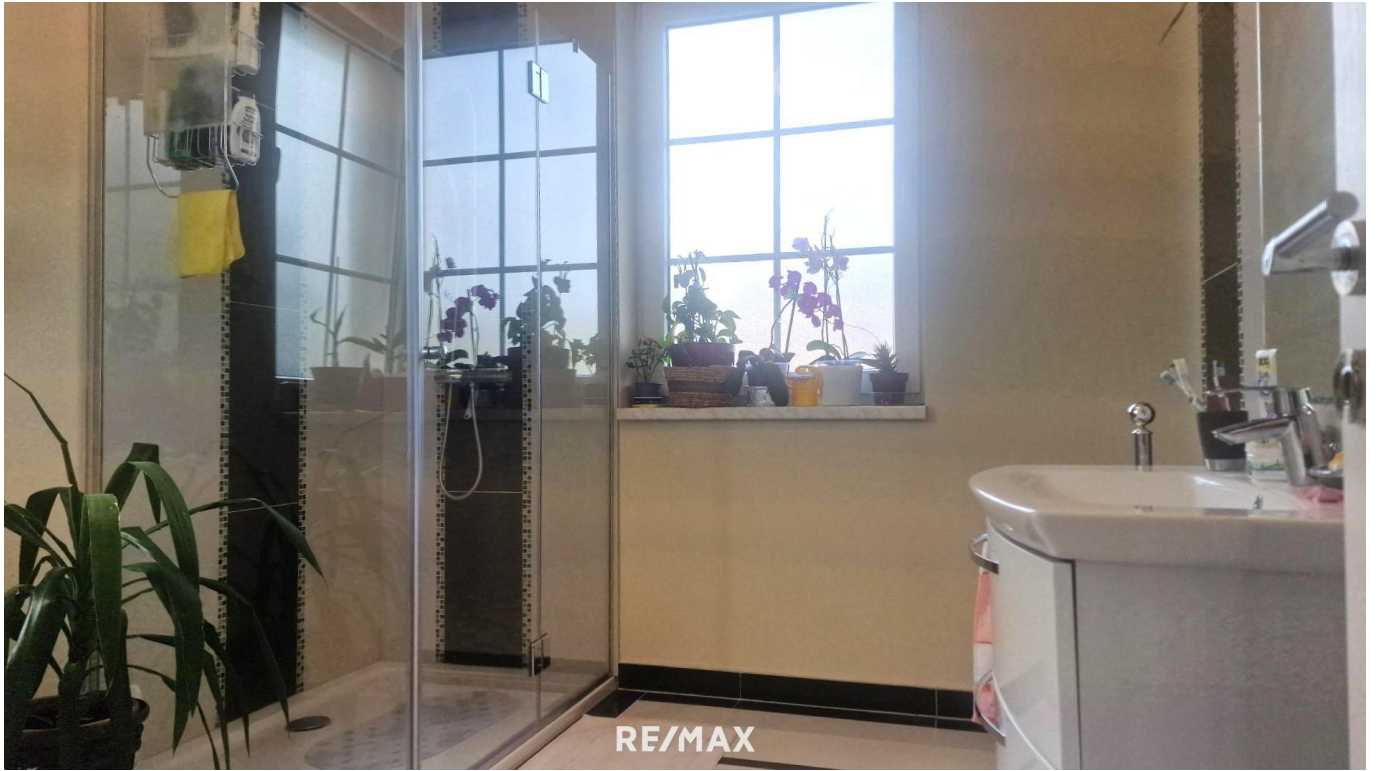
RE/MAX Limes
Hauptplatz 18
2460 Bruck an der Leitha



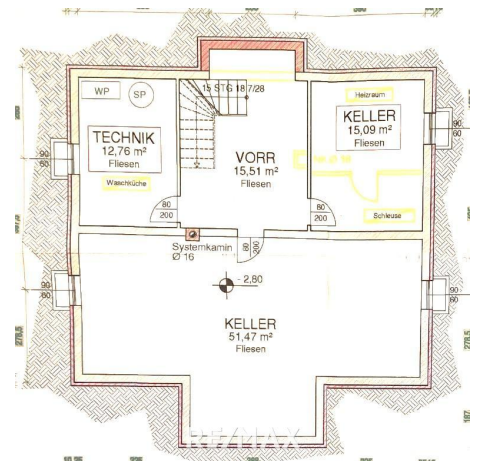
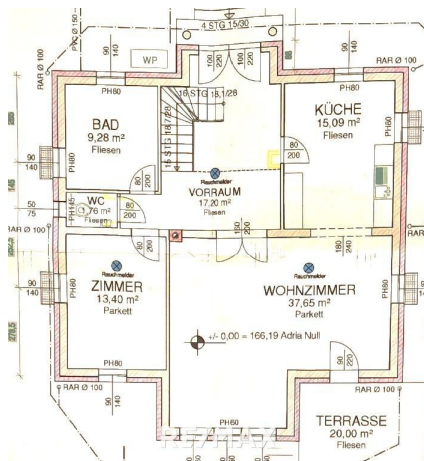
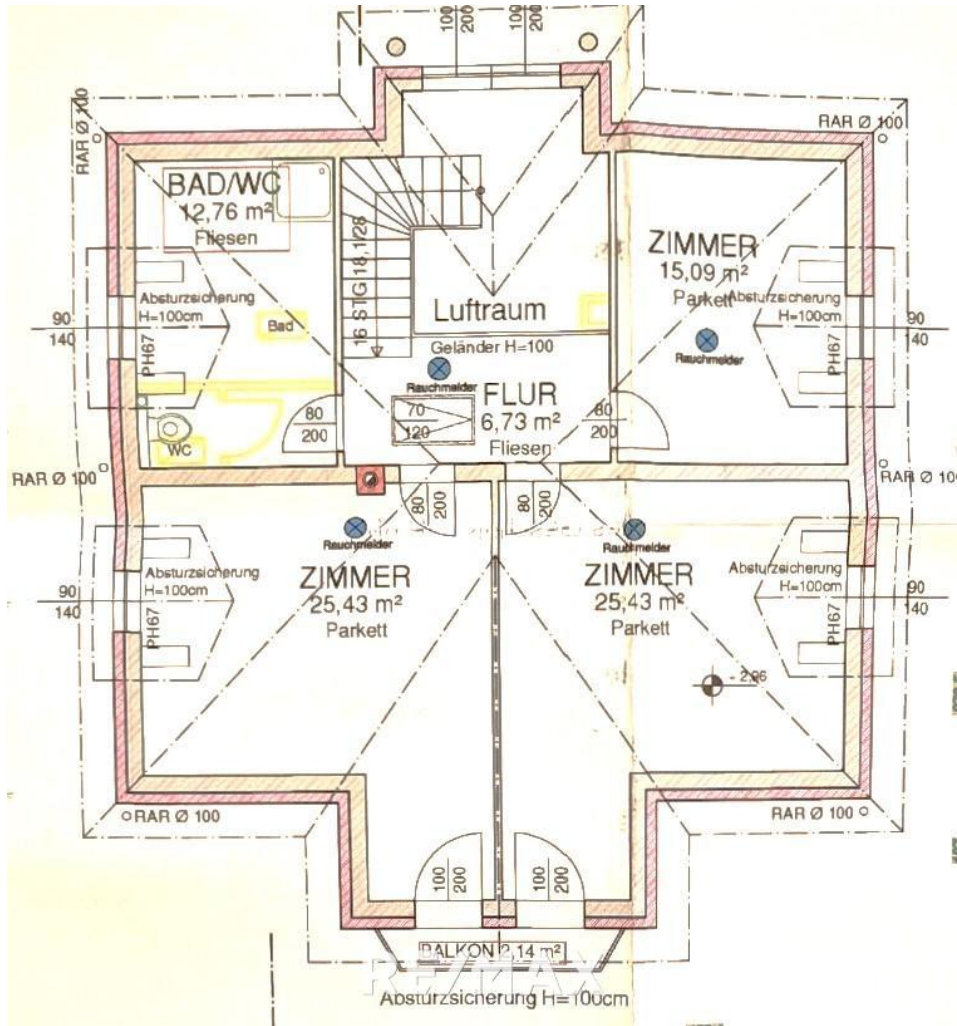












Objektbeschreibung

Den Sommer im eigenen Garten mit Pool verbringen.....

Dieses vollunterkellerte Einfamilienhaus besticht nicht nur mit seiner guten Raumaufteilung und mit seinem liebevoll gepflegten Außenbereich mit Pool

Auf ca. 783 m² Grundfläche steht dieses schöne Objekt in der Ortschaft Deutsch Haslau:
Die 179 m² Wohnfläche bieten der ganzen Familie alles was das Herz begehrt:

ERDGESCHOSS

- großzügiger Vorraum
- offener Lebensraum mit direktem Ausgang auf die große Terrasse
- Küche
- Gästezimmer
- Gäste-Bad mit Dusche
- separates WC

Im OBERGESCHOSS finden Sie

- 3 Schlafzimmer
- ästhetisches Bad mit Eckbadewanne und WC

AUSSENBEREICH

- liebevoll gepflegter Garten
- Pool
- einladende Terrasse
- Sommerküche mit überdachter Terrasse

WEITERS WISSENSWERT:

- Ziegelmassivbau
- Vollwärmeschutzfassade (EPS F plus 16cm)
- 3-fach verglaste Alu-Kunststofffenster mit Isolierverglasung
- Fußbodenheizung
- Swimmingpool
- Doppelgarage

LAGE

Distanzen von Deutsch Haslau:
Flughafen Wien Schwechat 40km
Neusiedl am See: 17km
Outlet Center Parndorf: 13km
Wien Mitte: 56km

Bratislava: 23km

Ich freue mich, Ihnen diese besondere Immobilie präsentieren zu dürfen.
Für weitere Fragen, sowie Besichtigungen stehen wir Ihnen gerne zur Verfügung.

Beim angegebenen Preis handelt es sich um einen Richtpreis. Der tatsächliche Kaufpreis kann über oder unter diesem Kaufpreis liegen.

Die Angaben zum Objekt basieren auf uns zur Verfügung gestellten Informationen. Eine Haftung unsererseits ist hierfür ausgeschlossen. Detailfragen werden im Zuge von Besichtigungen besprochen, geklärt oder nachgereicht.
Zwischenverwertung, Irrtümer, Druckfehler und Änderungen vorbehalten.

Wir bitten Sie um Verständnis, dass wir aufgrund der Nachweispflicht gegenüber dem Eigentümer nur Anfragen mit vollständiger Angabe der Anschrift bearbeiten können. Der Interessent wird auf die erweiterten Richtlinien des Konsumentenschutzes im Sinne des FAGG hingewiesen. Angaben gemäß gesetzlichem Erfordernis:

Heizwärmebedarf: 32.9 kWh/(m²a)

Klasse B

Heizwärmebedarf:

Faktor Gesamtenergieeffizienz: 0.77

Primärenergieeffizienz:

Klasse Faktor Gesamtenergieeffizienz: A

Primärenergieeffizienz:

Nur auf remax.at finden Sie neue RE/MAX Immobilien früher und vollständig, und mit der RE/MAX App sofort am Handy!