

Moderne 2-Zimmer Altbauwohnung in Top Lage!



Zimmer 4

Objektnummer: 141/83077

Eine Immobilie von Rustler Immobilien treuhand

Zahlen, Daten, Fakten

Art:	Wohnung
Land:	Österreich
PLZ/Ort:	1030 Wien
Baujahr:	1905
Alter:	Altbau
Wohnfläche:	66,39 m ²
Zimmer:	2
Bäder:	1
WC:	1
Heizwärmebedarf:	D 128,80 kWh / m ² * a
Gesamtenergieeffizienzfaktor:	D 2,29
Kaufpreis:	385.000,00 €
Provisionsangabe:	

3%

Ihr Ansprechpartner

Monika Riener

Rustler Immobilien treuhand

T +43 1 894 97 49393

H +43 676 834 34 393

Gerne stehe ich Ihnen für weitere Informationen oder einen Besichtigungstermin zur Verfügung.





RUSTLER®
REAL ESTATE EXPERTS



RUSTLER®
REAL ESTATE EXPERTS



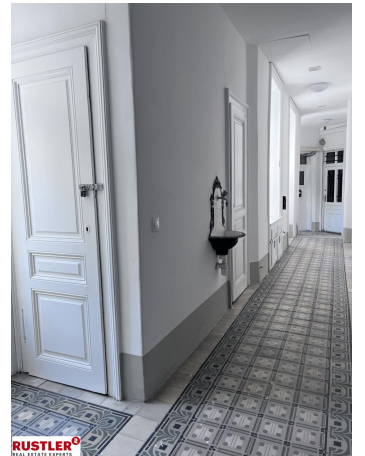
RUSTLER®
REAL ESTATE EXPERTS



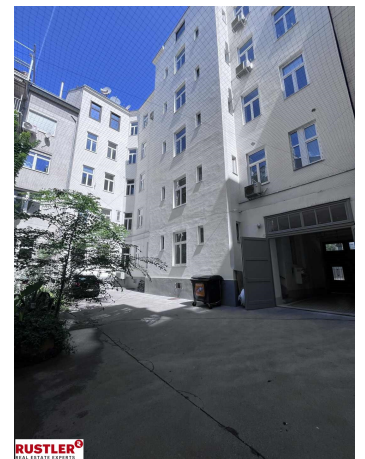
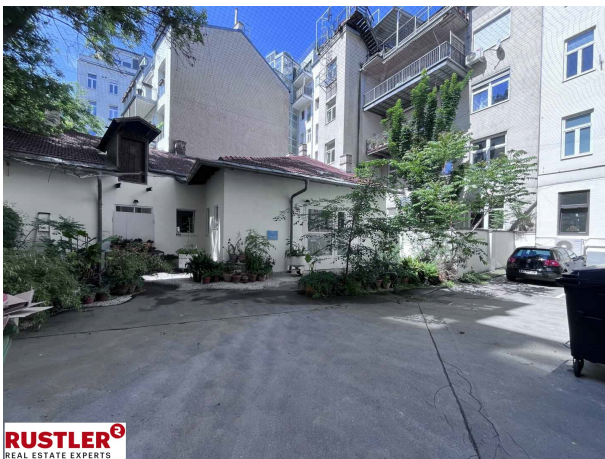
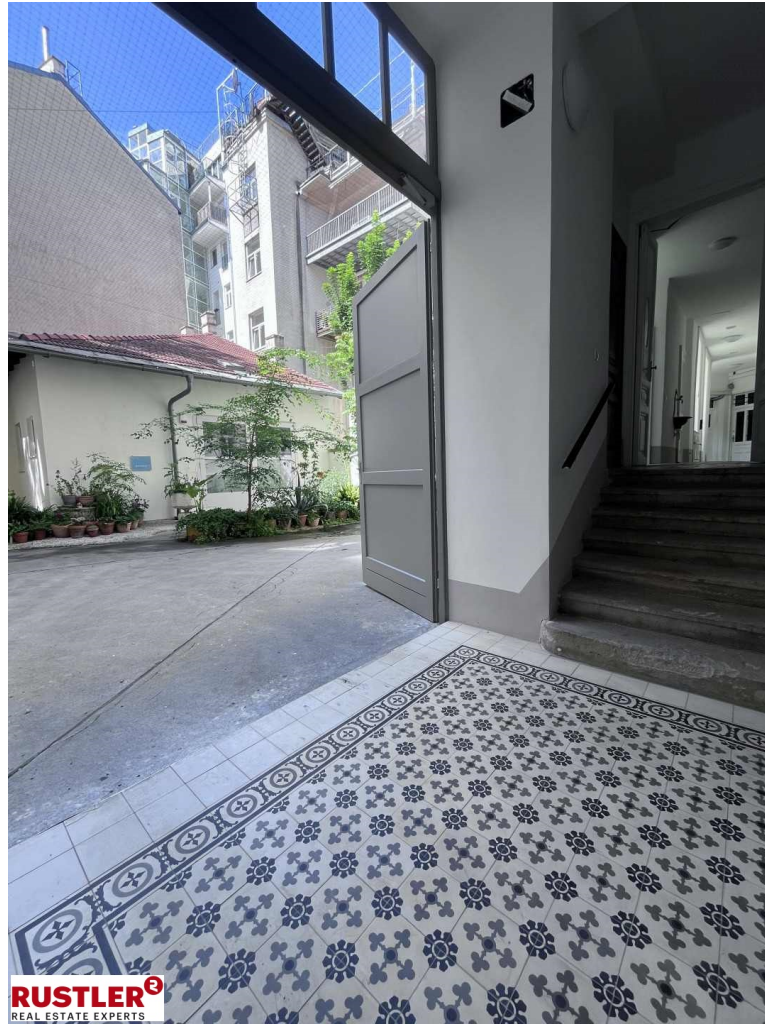
RUSTLER[®]
REAL ESTATE EXPERTS



RUSTLER[®]
REAL ESTATE EXPERTS

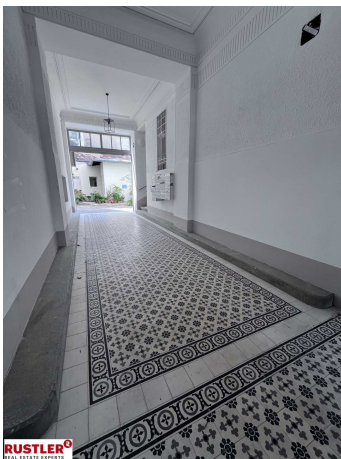


RUSTLER[®]
REAL ESTATE EXPERTS





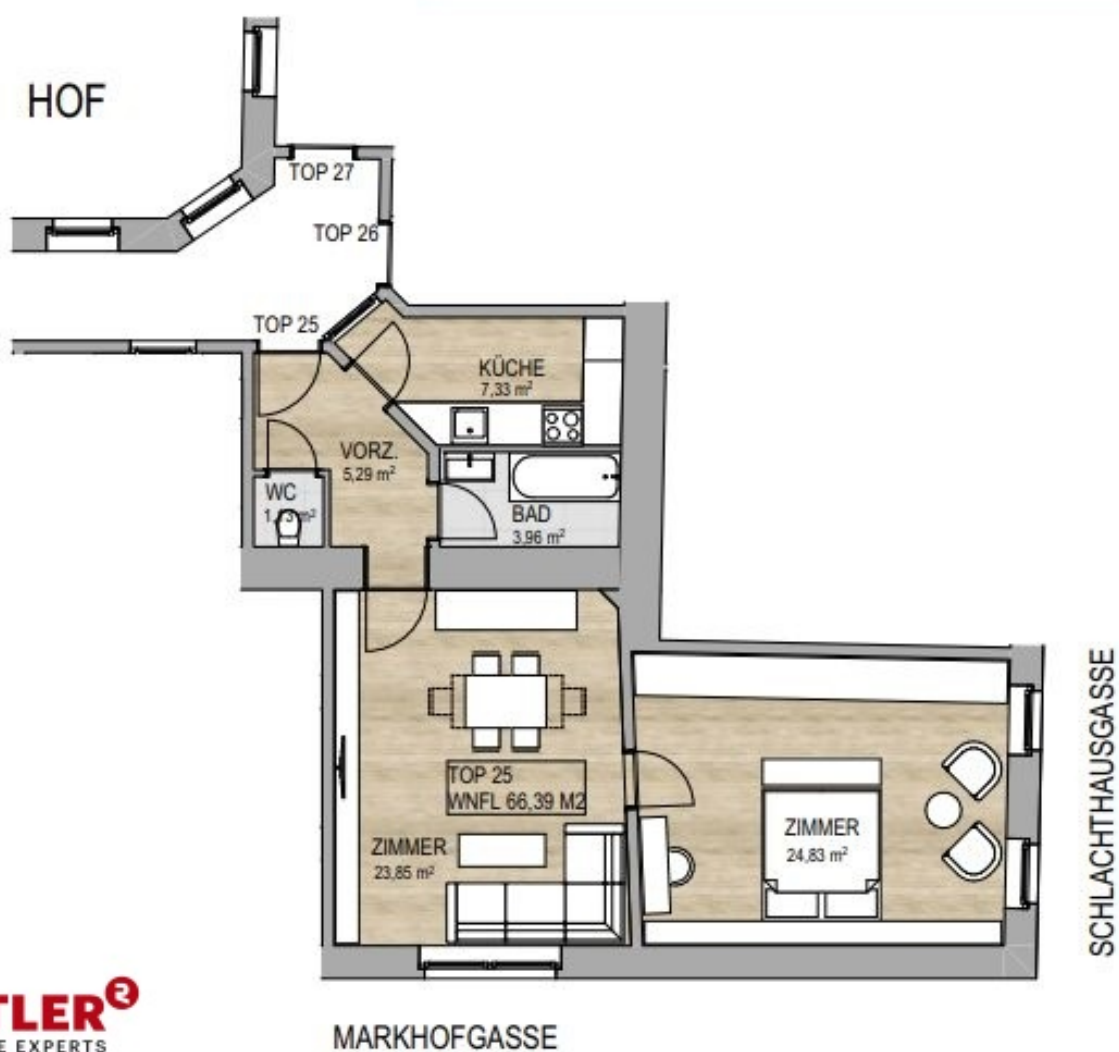
RUSTLER®
REAL ESTATE EXPERTS

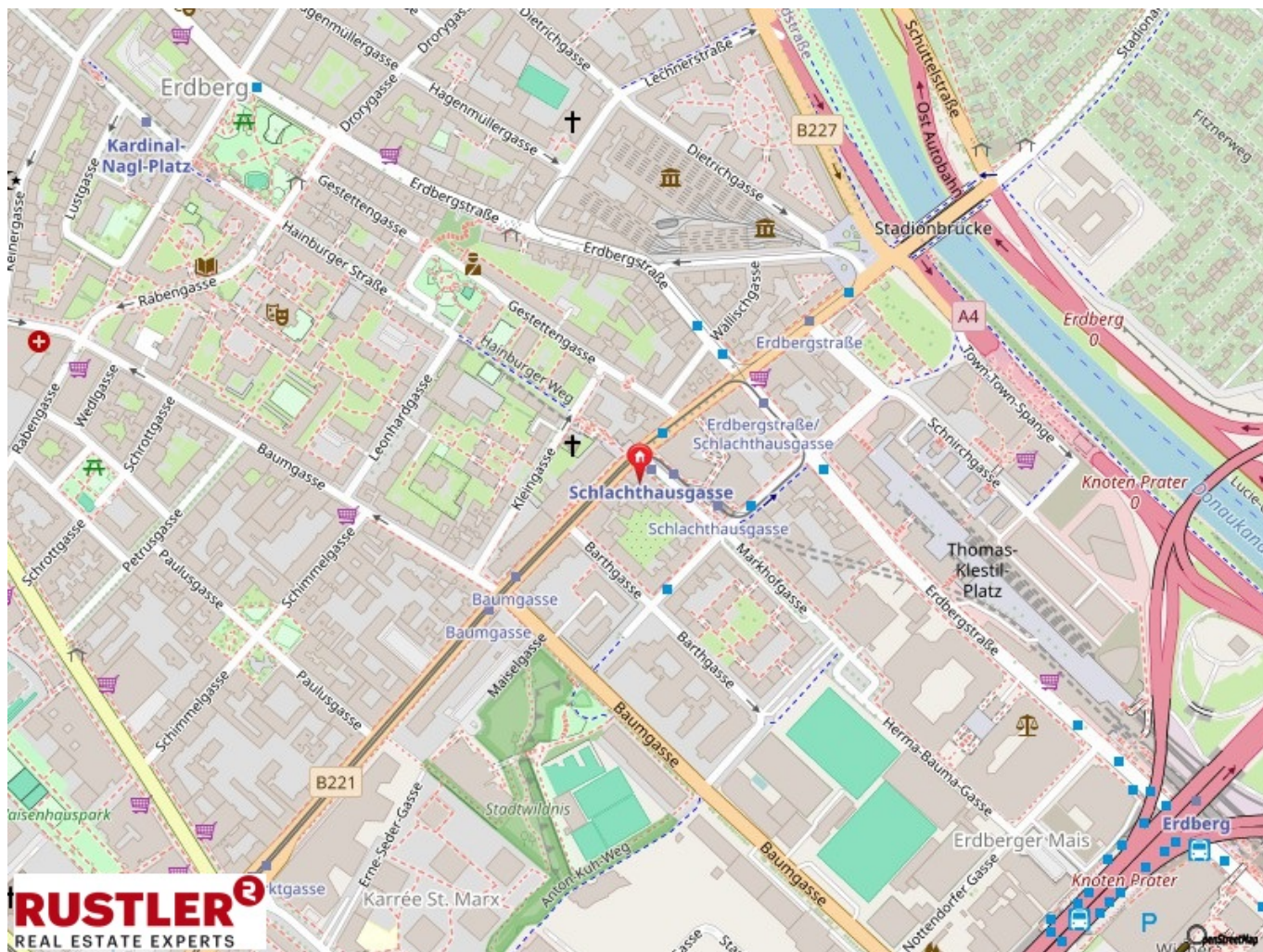


RUSTLER®
REAL ESTATE EXPERTS



RUSTLER®
REAL ESTATE EXPERTS





Objektbeschreibung

Lage: Top Lage mit Nähe zur Innenstadt und Donaukanal sowie Prater-Auen, alles fußläufig erreichbar. Das Haus bietet durch die direkt gegenüberliegende U3-Station "Schlachthausgasse" sowie durch die Straßenbahnlinie 18, mit welcher Sie einfach und schnell direkt am Hauptbahnhof gelangen, und die Buslinien 77A und 80A eine optimale öffentliche Verkehrsanbindung. Die beliebte Landstraße Hauptstraße mit zahlreichen Lokalen und Einkaufsmöglichkeiten ist ebenfalls in unmittelbarer Nähe. Sie finden alle wichtigen Einrichtungen wie Ärzte, Apotheken, Schulen, Kindergärten und Universitäten in der Umgebung. Zahlreiche Einkaufsmöglichkeiten, Supermärkte, Bäckereien und ein Einkaufszentrum sind ebenfalls fußläufig erreichbar. **Objekt:** Diese 2 Zimmerwohnung befindet sich im 2.Obergeschoss eines vierstöckigen Zinshauses. Es handelt sich um ein 1905 errichtetes Eckhaus mit glatter Fassade. Das Stiegenhaus sowie die Fassade werden gegenständlich saniert. Der Eingangsbereich des Hauses wird mit Altwiener Fliesen und charakteristischen Lustern geschmückt. Die Wohnung wird mit einer Gastherme beheizt. Die Wohnung verfügt über 67m² und teilt sich wie folgt auf: - Vorraum - Wohnzimmer - Schlafzimmer - Badezimmer - Küche - WC Die lichtdurchflutete Wohnung überzeugt durch Altbau-Charakter in Kombination mit modernen Elementen. Durch moderne Fliesen und einer neuen Küchenzeile ist die geräumige Küche eines der Highlights der Wohnung. Die beiden Zimmer bieten über 3 Meter Raumhöhe und knapp 25 m² Fläche. Das Badezimmer ist mit Badewanne, Dusche, Waschmaschinenanschluss und modernen Fliesen ausgestattet. **Ausstattung:** - Bad mit Wanne - Einbauküche - Fliesenboden & Parkettboden - Gas-Etagenheizung - Lift