

## Wohnung der Superlative in Ramsau!



Wohn-Essbereich

**Objektnummer: 2445\_2973**

**Eine Immobilie von RE/MAX Nature 1 in Liezen**

## Zahlen, Daten, Fakten

<b>Art:</b>	Wohnung - Etage
<b>Land:</b>	Österreich
<b>PLZ/Ort:</b>	8972 Ramsau am Dachstein
<b>Baujahr:</b>	ca. 2016
<b>Zustand:</b>	Gepflegt
<b>Möbliert:</b>	Teil
<b>Wohnfläche:</b>	130,21 m²
<b>Zimmer:</b>	4
<b>Bäder:</b>	2
<b>WC:</b>	1
<b>Terrassen:</b>	1
<b>Stellplätze:</b>	2
<b>Garten:</b>	333,48 m²
<b>Heizwärmebedarf:</b>	C 99,30 kWh / m² * a
<b>Kaufpreis:</b>	990.000,00 €
<b>Provisionsangabe:</b>	

3.00 %

## Ihr Ansprechpartner



**Monika Perali**

RE/MAX Nature 1 in Liezen  
Hauptplatz  
8940 Liezen

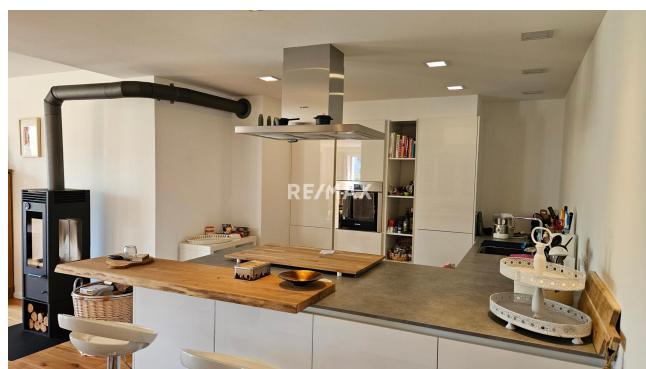
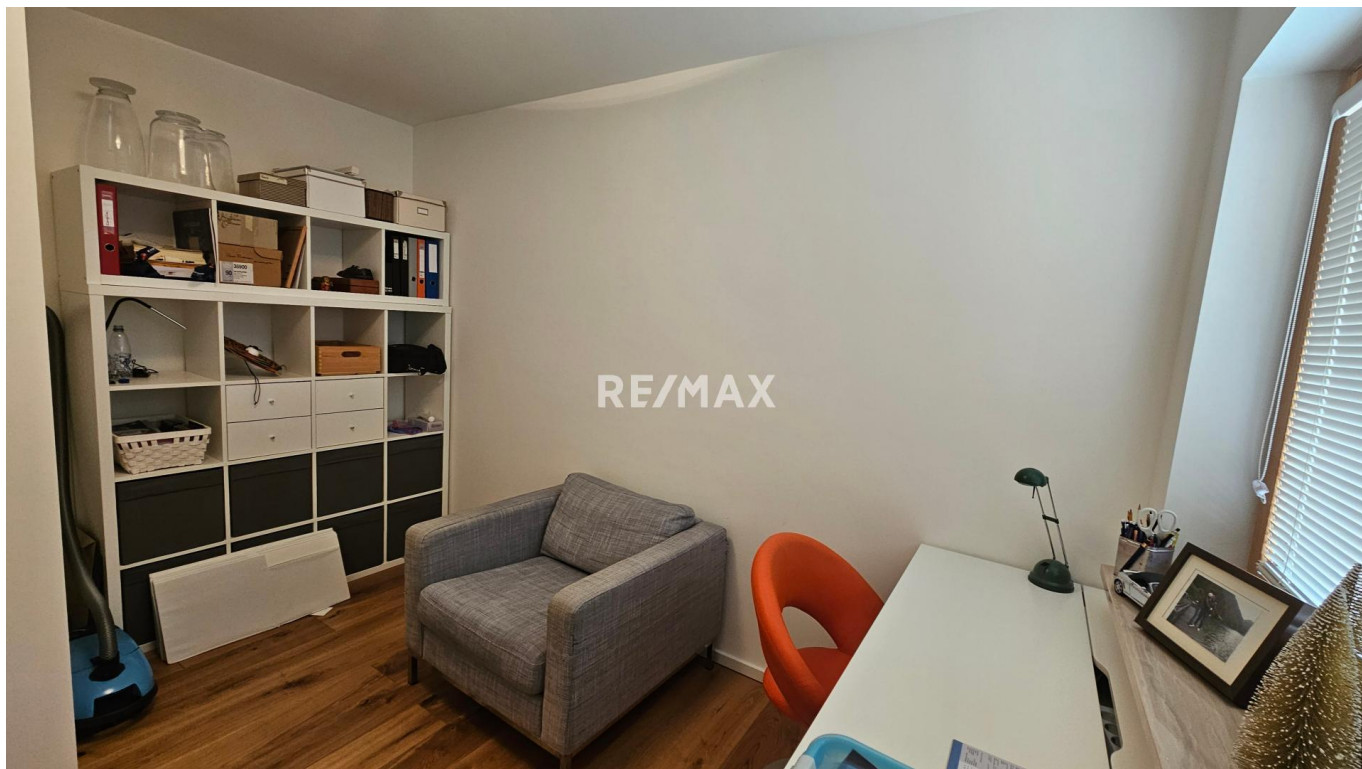


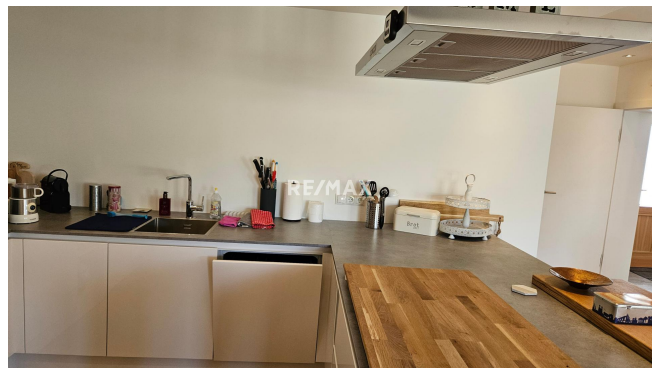






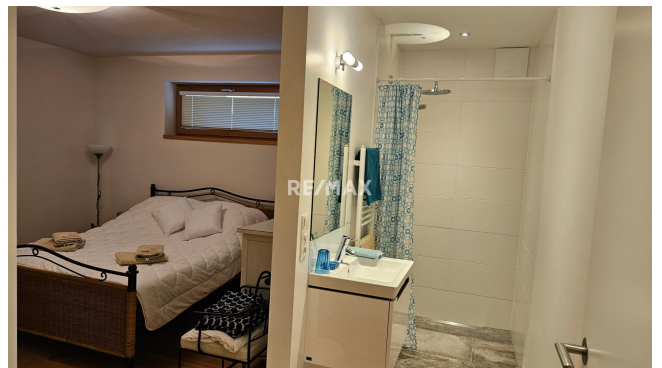
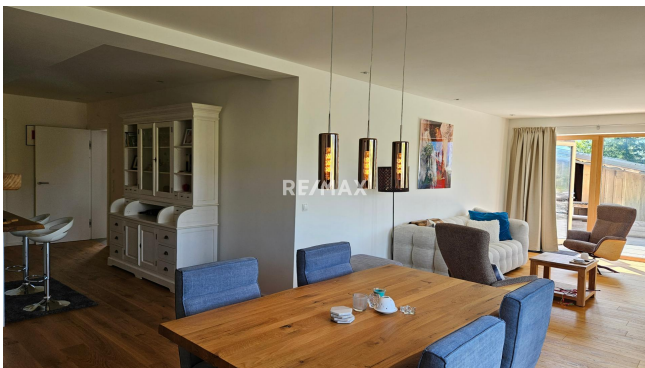










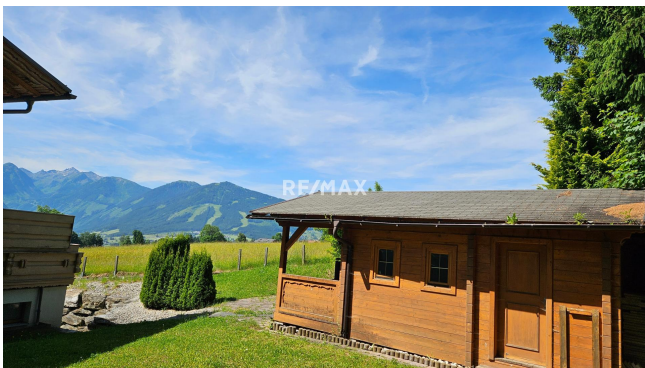
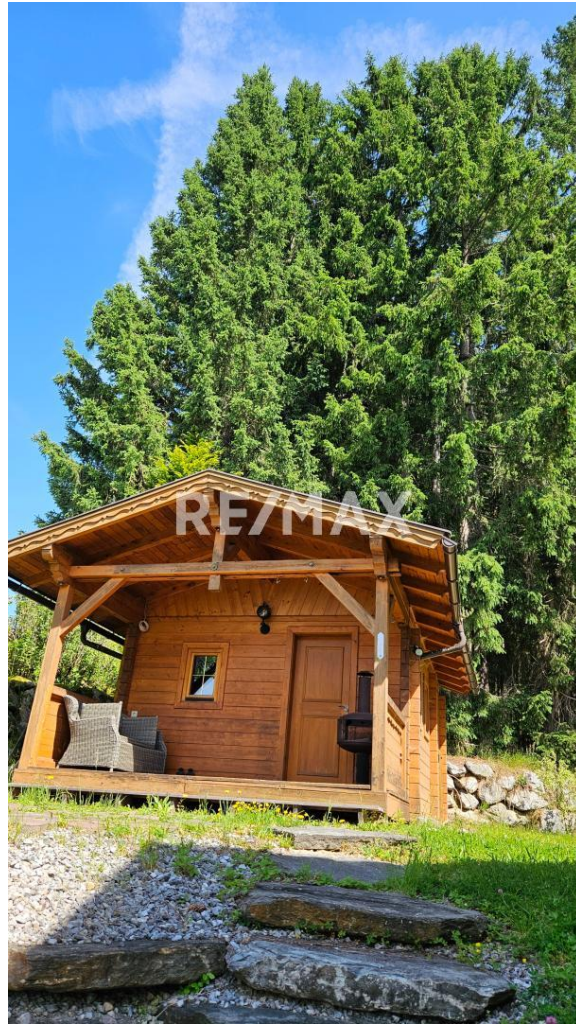






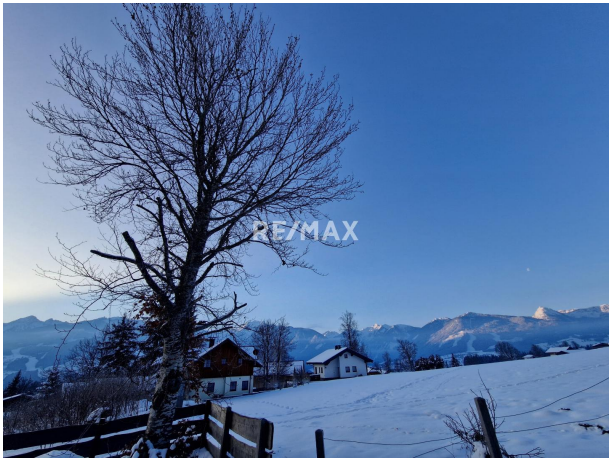
















## Objektbeschreibung

Einziehen und Wohlfühlen!

Diese barrierefreie Wohnung in Waldrandlage hat alles was auch ein Haus bieten könnte!

Die tolle Terrasse in Süd/Westausrichtung besticht durch einen schönen, nicht einsehbaren Innenhof zur großen angrenzenden Wiese.

Ein großes Gartenhaus mit Wiesenfläche und angrenzendem Wald, Abstellräume in der Carport Hütte, eine Garage und Aussenstellplatz für PKW runden diese aussergewöhnliche Liegenschaft ab.

Das traditionelle gepflegte Haus wurde in masiver Bauweise errichtet, diese Wohnung wurde 2016 neu dazu gebaut.

Die ausgesprochen hochwertige und gut durchdachte Raumaufteilung mit hellen und hohen Räumen bietet Ihnen und Ihrer Familie beste Wohnqualität.

Raumaufteilung:

Vorraum mit Waschküche und Zugang zur Garage, ein kleines Zimmer/Büro, Abstellraum, WC, ein barrierefreies Schlafzimmer mit Bad/Dusche, ein großer offener Wohn-Küchenbereich mit Kaminofen und Ausgang auf die Terrassen und ein Schlafzimmer mit Bad/Dusche/Wanne.

Ramsau am Dachstein liegt am Fuße des höchsten Berges der Steiermark, dem Dachstein. Das Hochplateau befindet sich in südexponierter Lage auf etwa 1.000 bis 1.300 Metern Seehöhe.

Die Ferienlandschaft auf drei Etagen (Hochplateau, Almgebiet, Dachstein Gletscher) erstreckt sich über 18 Kilometer Länge und vier Kilometer Breite und liegt balkonartig 400 Meter über dem Ennstal.

Das hochalpine Ganzjahresskigebiet am Dachsteingletscher (2.700 m) lädt ein zum Gletscherwandern, Langlaufen, Boarden und Skifahren und ist ein begehrtes Sommertrainingszentrum der Nordischen Weltelite!

Die Südhänge des Dachsteinmassives sind Ausgangspunkte hochalpiner Wander- und Klettertouren und zählen zu Österreichs Klettersteiggebiet Nr. 1.

PS: BITTE BEACHTEN SIE, DASS WIR AUFGRUND DER NACHWEISPFLICHT GEGENÜBER DEM EIGENTÜMER NUR ANFRAGEN UNTER ANGABE DER VOLLSTÄNDIGEN ANSCHRIFT SAMT TELEFONNUMMER BEARBEITEN KÖNNEN, DIESEN ANFORDERUNGEN NICHT GERECHT WERDENDE ANFRAGEN MÜSSEN LEIDER UNBEANTWORTET BLEIBEN! Angaben gemäß gesetzlichem Erfordernis:

Heizwärmebedarf: 99.3 kWh/(m²a)  
Klasse Heizwärmebedarf: C

ärmebedarf:

Klasse A++

Faktor Gesa

mtenergieeffi

zienz: