

Moderne 3-Zimmer-Wohnung in Schallmoos



Wohnzimmer

Objektnummer: 960/72891

Eine Immobilie von s REAL Immobilienvermittlung GmbH

Zahlen, Daten, Fakten

| | |
|-------------------------------|---|
| Art: | Wohnung |
| Land: | Österreich |
| PLZ/Ort: | 5020 Salzburg |
| Baujahr: | 1974 |
| Alter: | Altbau |
| Wohnfläche: | 61,02 m ² |
| Zimmer: | 3 |
| Bäder: | 1 |
| WC: | 1 |
| Heizwärmebedarf: | C 73,00 kWh / m ² * a |
| Gesamtenergieeffizienzfaktor: | F 3,34 |
| Kaufpreis: | 369.000,00 € |
| Betriebskosten: | 139,26 € |
| Heizkosten: | 82,32 € |
| USt.: | 34,15 € |
| Provisionsangabe: | |

3% des Kaufpreises zzgl. 20% USt.

Ihr Ansprechpartner



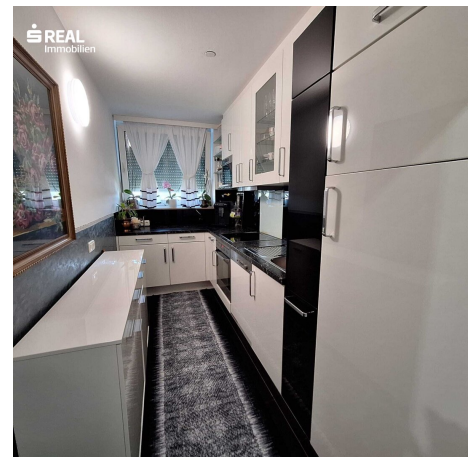
Raveena Janagal

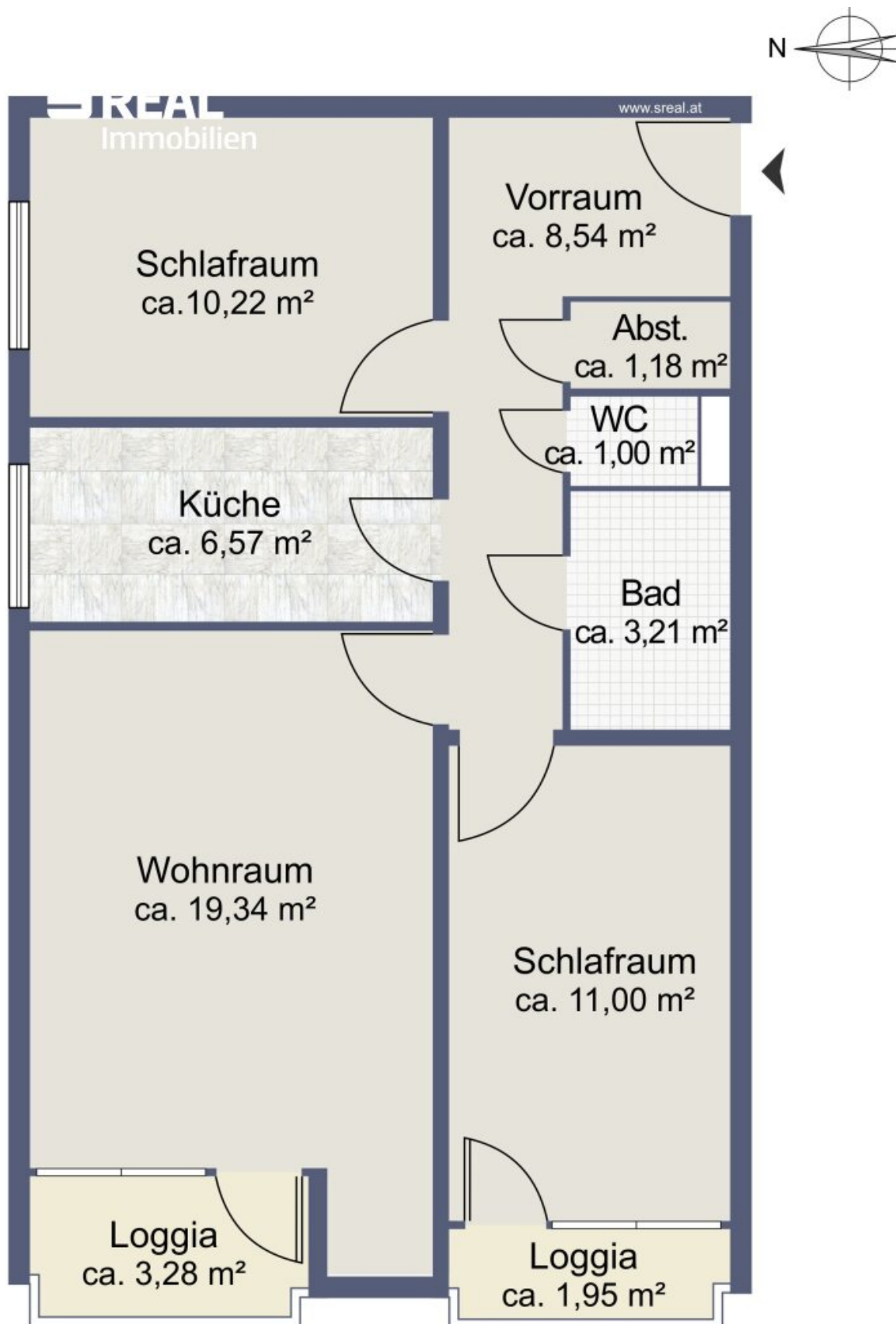
Salzburg
Franz-Josef-Straße 39
5020 Salzburg

T +43 (0)5
H +43 664 8

Gerne stehen
Verfügung.

S REAL
Immobilien





Skizze 3. Obergeschoss

Objektbeschreibung

Diese gepflegte 3-Zimmer-Wohnung mit einer Wohnfläche von 61,02 m² befindet sich in zentraler Lage von 5020 Salzburg und eignet sich hervorragend für Paare oder kleine Familien.

Die Wohnung überzeugt durch eine durchdachte Raumaufteilung sowie einen schönen Blick auf die umliegenden Berge und ins Grüne.

Alle Zimmer sind direkt vom Vorraum aus zugänglich.

Raumaufteilung:

Vom zentralen Flur aus gelangt man in das großzügige Wohnzimmer mit Zugang zur Loggia, in zwei separat begehbare Schlafzimmer – eines davon ebenfalls mit eigener Loggia – sowie in den praktischen Abstellraum. Das Badezimmer und das WC sind getrennt voneinander angelegt.

Ein Personenaufzug und ein gemeinschaftlich nutzbarer Wasch- und Trockenraum stehen ebenfalls zur Verfügung.

Ein Tiefgaragenstellplatz ist im Kaufpreis bereits enthalten.

Auch die Umbaukosten der Tiefgarage sind im Angebotspreis berücksichtigt.

Infrastruktur / Entfernungen

Gesundheit

Arzt <500m

Apotheke <1.000m

Klinik <500m

Krankenhaus <1.500m

Kinder & Schulen

Schule <1.000m

Kindergarten <500m

Universität <1.500m

Höhere Schule <1.000m

Nahversorgung

Supermarkt <500m

Bäckerei <1.000m

Einkaufszentrum <500m

Sonstige

Bank <500m
Geldautomat <1.000m
Post <1.000m
Polizei <1.500m

Verkehr

Bus <500m
Bahnhof <1.000m
Autobahnanschluss <2.500m
Flughafen <4.500m

Angaben Entfernung Luftlinie / Quelle: OpenStreetMap