

**Raum für Ideen auf rund 158 m² – moderne
Gewerbeeinheit mit weiterer Ausbaumöglichkeit!**



Gewerbeobjekt - Räumlichkeit

Objektnummer: 1613_11176

Eine Immobilie von RE/MAX Recon

Zahlen, Daten, Fakten

Art:	Büro / Praxis - Bürofläche
Land:	Österreich
PLZ/Ort:	6500 Landeck
Baujahr:	ca. 2021
Zustand:	Gepflegt
Nutzfläche:	158,50 m ²
Bürofläche:	158,50 m ²
Heizwärmebedarf:	B 27,00 kWh / m ² * a
Gesamtenergieeffizienzfaktor:	A 0,71
Gesamtmiete	2.280,00 €
Kaltmiete (netto)	1.900,00 €
Kaltmiete	1.900,00 €
Infos zu Preis:	

Verhandlungsbasis

Provisionsangabe:

3.00 %

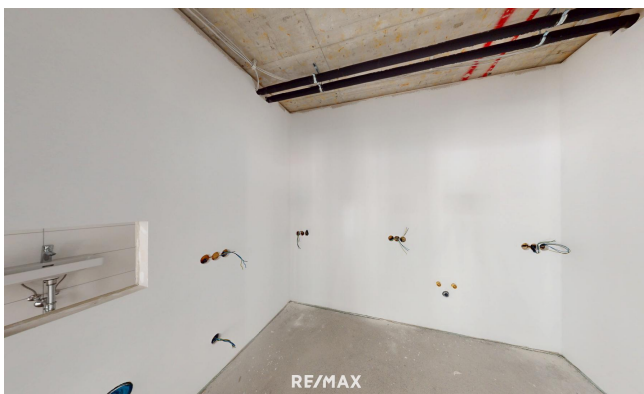
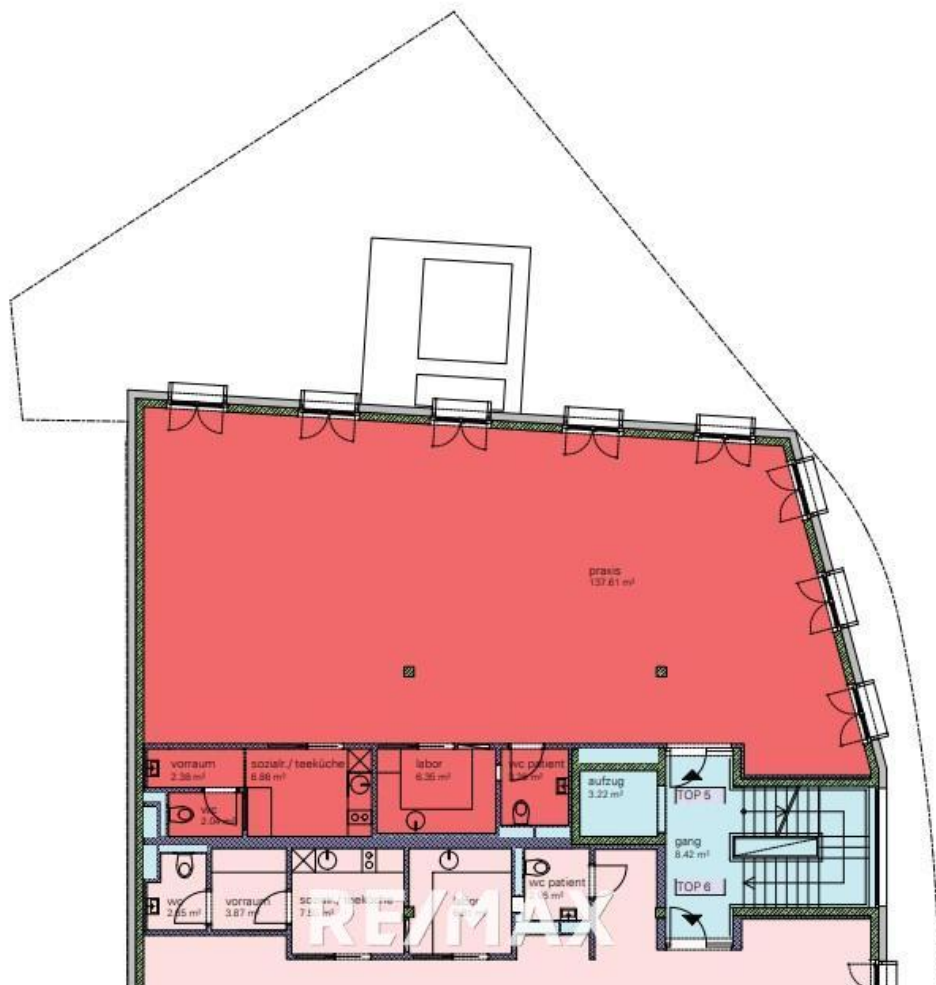
Ihr Ansprechpartner



Jasmin Grünauer

RE/MAX Recon 4
Malserstraße 20
6500 Landeck





Objektbeschreibung

Zentrale Geschäftsfläche im Herzen von Landeck– ideal für Praxis, Büro, Kanzlei, Studio und vieles mehr!

- Top-Lage
- Flächenerweiterung möglich
- Barrierereier Zugang über Lift
- Großzügige Flächen mit ca. 158 m²
- Helle, freundliche Räume
- Sofort verfügbar & gepflegter Zustand
- Dialyse, Apothekennähe, Krankenhaus
- Gesundheitszentrum
- Vielseitige Nutzungsmöglichkeiten!
- Zum Kaufen oder mieten beides möglich!

Für nähere Informationen zur Immobilie fordern Sie bitte ein Exposé an.

Wir bitten Sie um Verständnis, dass wir unserer Nachweispflicht nachkommen müssen und wir Anfragen nur unter Angabe der vollständigen Kontaktdaten (Name, Adresse, Telefonnummer, Email) beantworten können!

Nicht alle Immobilien sind auf der Webseite zu sehen. Sie können uns gerne Ihren Suchwunsch bekannt geben. Angaben gemäß gesetzlichem Erfordernis:

Heizwärmebedarfskoeffizient: 27.0 kWh/(m²a)

RF:

Klasse Heizwärmebedarf:

mebedarf:

Faktor Gesamteffizienz: 0.71

energieeffizienz:

Klasse Faktor Gesamteffizienz:

esamtenergieeffizienz:

izienz:

Weitere interessante Objekte finden Sie unter <http://www.remax-recon.at/>