

Zukunft gestalten – vielseitige Immobilie mit Erweiterungsoption auf 170 m2 in Landeck! (Top 6)



Gewerbeobjekt - Räumlichkeit

Objektnummer: 1613_11177

Eine Immobilie von RE/MAX Recon

Zahlen, Daten, Fakten

| | |
|--------------------------------------|-----------------------------|
| Art: | Büro / Praxis - Praxis |
| Land: | Österreich |
| PLZ/Ort: | 6500 Landeck |
| Baujahr: | ca. 2021 |
| Zustand: | Gepflegt |
| Alter: | Neubau |
| Nutzfläche: | 170,32 m² |
| Bürofläche: | 170,32 m² |
| Heizwärmebedarf: | B 27,00 kWh / m² * a |
| Gesamtenergieeffizienzfaktor: | A 0,71 |
| Gesamtmiete | 2.448,00 € |
| Kaltmiete (netto) | 2.040,00 € |
| Kaltmiete | 2.040,00 € |
| Provisionsangabe: | |
| 3.00 % | |

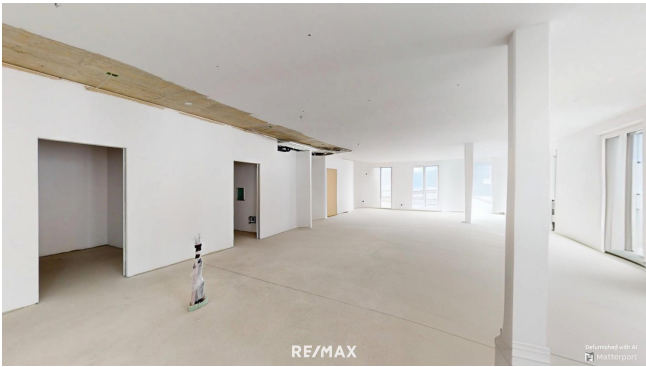
Ihr Ansprechpartner

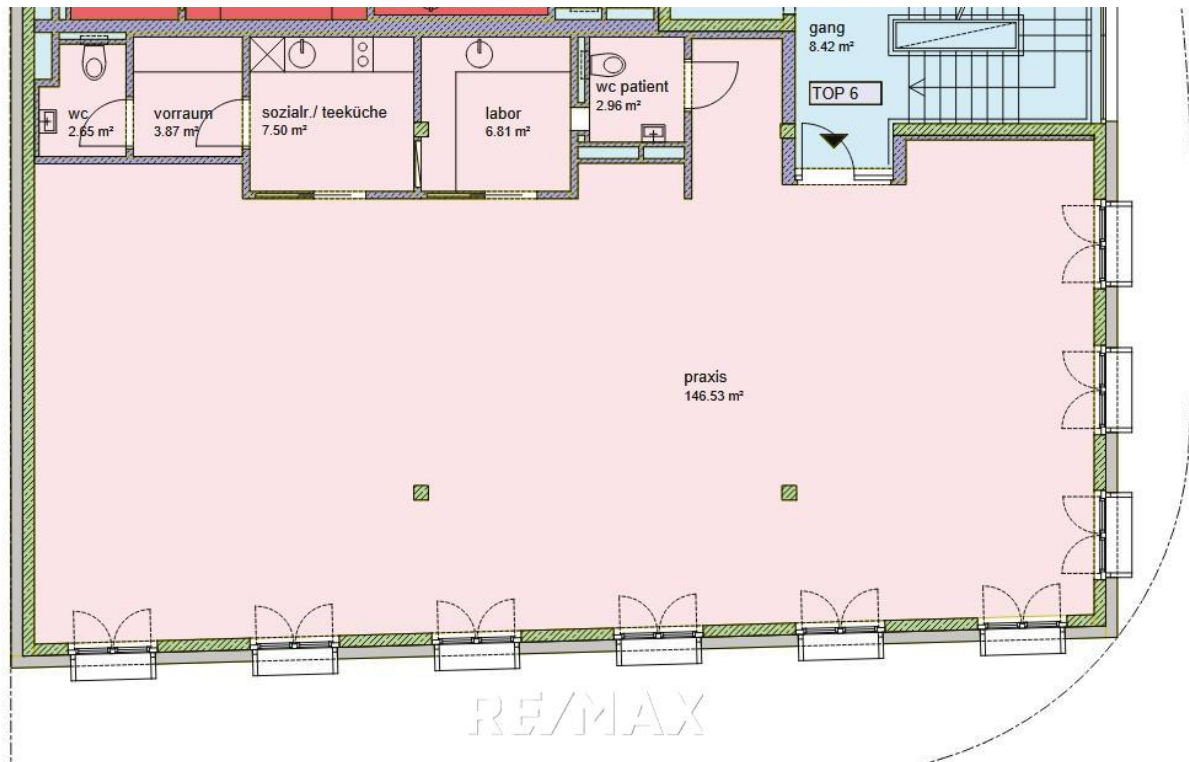


Jasmin Grünauer

RE/MAX Recon 4
Malserstraße 20
6500 Landeck

H +43 59 997 10





Objektbeschreibung

Zukunft gestalten – vielseitige Immobilie mit Erweiterungsoption auf 170 m² in Landeck! (Top 6)

- Top-Lage
- Flächenerweiterung möglich
- Barrierereier Zugang über Lift
- Großzügige Flächen mit ca. 170 m²
- Helle, freundliche Räume
- Sofort verfügbar & gepflegter Zustand
- Dialyse, Apothekennähe, Krankenhaus
- Gesundheitszentrum
- Vielseitige Nutzungsmöglichkeiten!
- Zum Kaufen oder mieten beides möglich!

Für nähere Informationen zur Immobilie fordern Sie bitte ein Exposé an.

Wir bitten Sie um Verständnis, dass wir unserer Nachweispflicht nachkommen müssen und wir Anfragen nur unter Angabe der vollständigen Kontaktdaten (Name, Adresse, Telefonnummer, Email) beantworten können!

Nicht alle Immobilien sind auf der Webseite zu sehen. Sie können uns gerne Ihren Suchwunsch bekannt geben. Angaben gemäß gesetzlichem Erfordernis:

Heizwärmebedarf 27.0 kWh/(m²a)

rf:

Klasse Heizwärme B

mebedarf:

Faktor Gesamt 0.71

nergieeffizienz:

Klasse Faktor G A

esamtenergieeff

izienz:

Weitere interessante Objekte finden Sie unter <http://www.remax-recon.at/>