

Penthousewohnung in Going – zwei Einheiten, Kaiserblick & privater Wellnessbereich



Titelbild

Objektnummer: 25K141_6

Eine Immobilie von AlphaReal GmbH

Zahlen, Daten, Fakten

| | |
|--------------------------------------|-----------------------------|
| Art: | Wohnung - Penthouse |
| Land: | Österreich |
| PLZ/Ort: | 6353 Going am Wilden Kaiser |
| Baujahr: | 1978 |
| Zustand: | Teil_vollrenoviert |
| Möbliert: | Voll |
| Wohnfläche: | 119,81 m² |
| Zimmer: | 6 |
| Bäder: | 3 |
| Stellplätze: | 2 |
| Keller: | 20,00 m² |
| Heizwärmebedarf: | 43,00 kWh / m² * a |
| Gesamtenergieeffizienzfaktor: | A 0,77 |
| Kaufpreis: | 1.150.000,00 € |
| Provisionsangabe: | |
| | 3% |

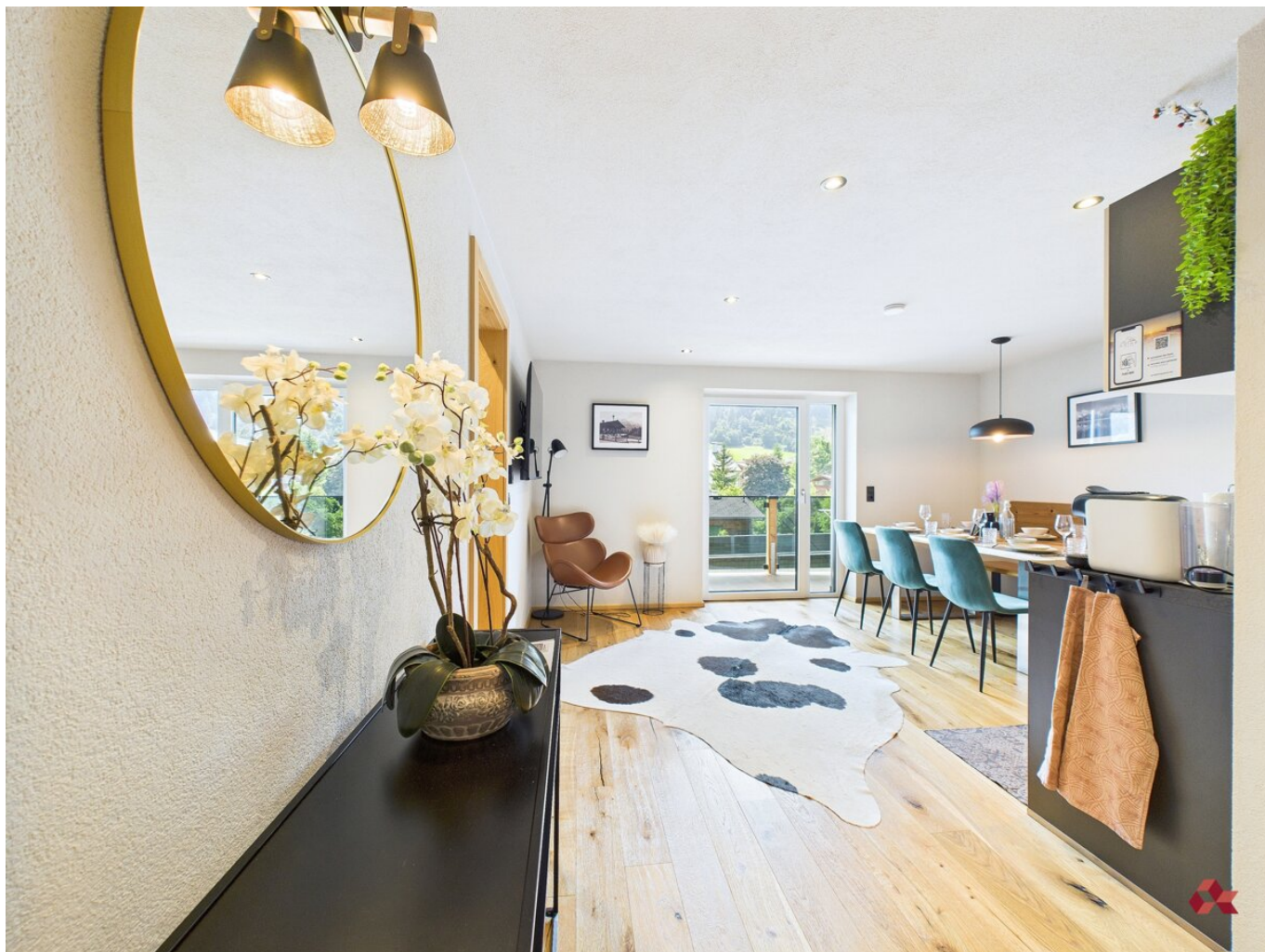
Ihr Ansprechpartner



Lena-Marie Thaler

Maderspergerstraße 2
6330 Kufstein

T 004353722158550
H 00436601389842

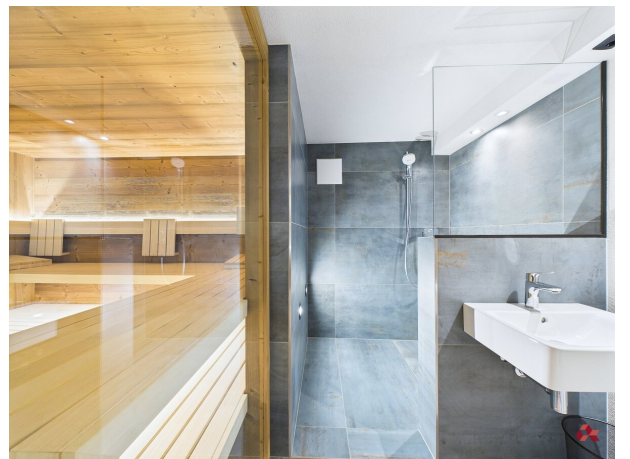


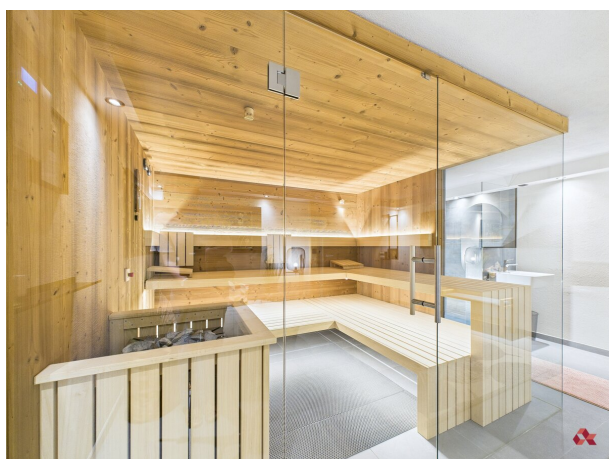




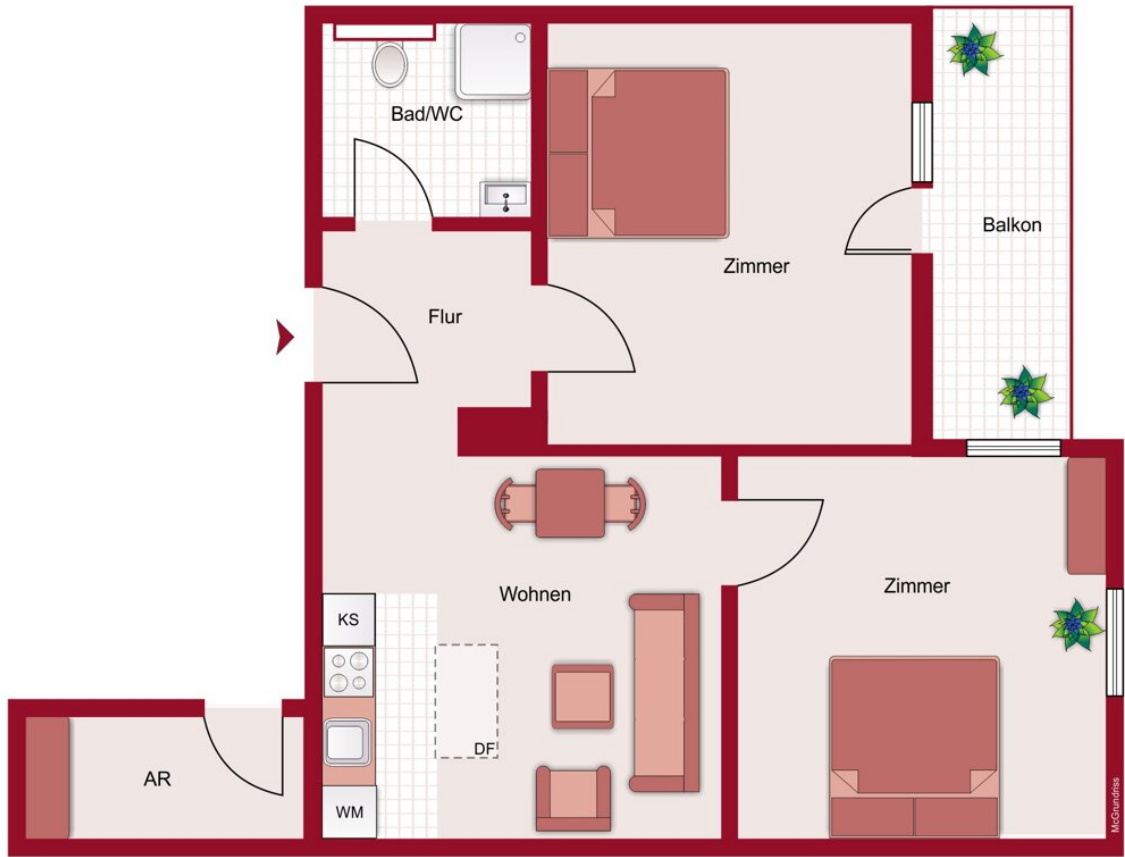












Objektbeschreibung

In zentraler Lage von Going am Wilden Kaiser gelangt eine exklusive Penthousewohnung zum Verkauf. Sie vereint großzügigen Wohnraum, flexible Nutzungsmöglichkeiten, zwei Balkone und einen privaten Wellnessbereich im Haus – ein seltenes Angebot in dieser Form. Die Wohnung befindet sich im obersten Geschoss eines gepflegten Wohnhauses mit nur sechs Einheiten, das 1978 errichtet und 2023 umfassend modernisiert wurde. Derzeit besteht die Einheit aus zwei separat zugänglichen Wohnungen – eine mit ca. 81 m² und eine mit ca. 38 m² Wohnfläche. Durch den einfachen Einbau einer Verbindungstür kann daraus eine großzügige, zusammenhängende Wohneinheit mit 119,81 m² Wohnfläche geschaffen werden. Ideal für Familien, Wohnen mit Gästen oder eine Kombination aus Wohn- und Arbeitsbereich. Die Wohnung verfügt über insgesamt: drei modern ausgestattete Badezimmer, eine voll ausgestattete Hauptküche, sowie eine zusätzliche, kompakte Küche. Zwei Balkone bieten zusätzlichen Freiraum im Alltag. Einer davon eröffnet einen atemberaubenden Ausblick auf den Wilden Kaiser – ein unvergleichliches Panorama direkt von Ihrer Wohnung aus. Ein echtes Highlight dieser Immobilie ist der exklusive Wellnessbereich im Kellergeschoss, der ausschließlich dieser Einheit zugeordnet ist. Er umfasst: eine großzügige Sauna, eine Dusche, sowie einen Ruhebereich mit Liegemöglichkeit – ein Rückzugsort zum Entspannen und Regenerieren, ganz privat und direkt im Haus. Zur Wohnung gehören außerdem zwei Autoabstellplätze im Freien. Die Wohnung wird vollmöbliert übergeben und ist ab Frühjahr 2026 bezugsbereit – perfekt für Eigennutzer mit Anspruch oder als luxuriöse Ferienimmobilie mit hohem Vermietungspotenzial. Fazit: Großzügiges Penthouse mit flexibler Raumaufteilung, Kaiserblick, drei Bädern, zwei Küchen und einem privaten Wellnessbereich – ein Wohnkonzept für höchste Ansprüche.