

## **Zukunft gestalten – vielseitige Immobilie mit Erweiterungsoption auf 170 m2 in Landeck! (Top 6)**



Gewerbeobjekt - Räumlichkeit

**Objektnummer: 1613\_11171**

**Eine Immobilie von RE/MAX Recon**

## Zahlen, Daten, Fakten

<b>Art:</b>	Halle / Lager / Produktion - Produktion
<b>Land:</b>	Österreich
<b>PLZ/Ort:</b>	6500 Landeck
<b>Baujahr:</b>	ca. 2021
<b>Zustand:</b>	Gepflegt
<b>Alter:</b>	Neubau
<b>Nutzfläche:</b>	170,32 m <sup>2</sup>
<b>Lagerfläche:</b>	6,99 m <sup>2</sup>
<b>Bürofläche:</b>	170,32 m <sup>2</sup>
<b>Heizwärmebedarf:</b>	B 27,00 kWh / m <sup>2</sup> * a
<b>Gesamtenergieeffizienzfaktor:</b>	A 0,71
<b>Gesamtmiete</b>	2.448,00 €
<b>Kaltmiete (netto)</b>	2.040,00 €
<b>Kaltmiete</b>	2.040,00 €
<b>Provisionsangabe:</b>	
	3.00 %

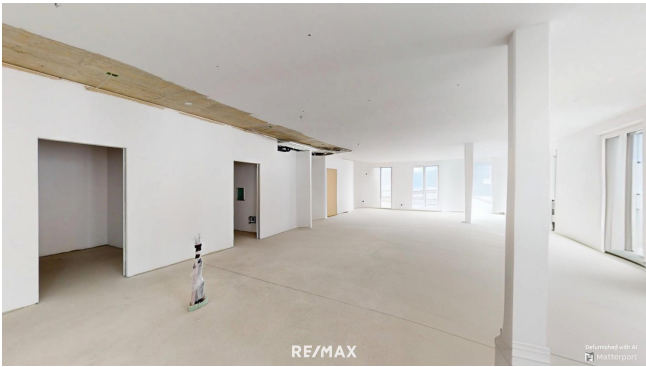
## Ihr Ansprechpartner

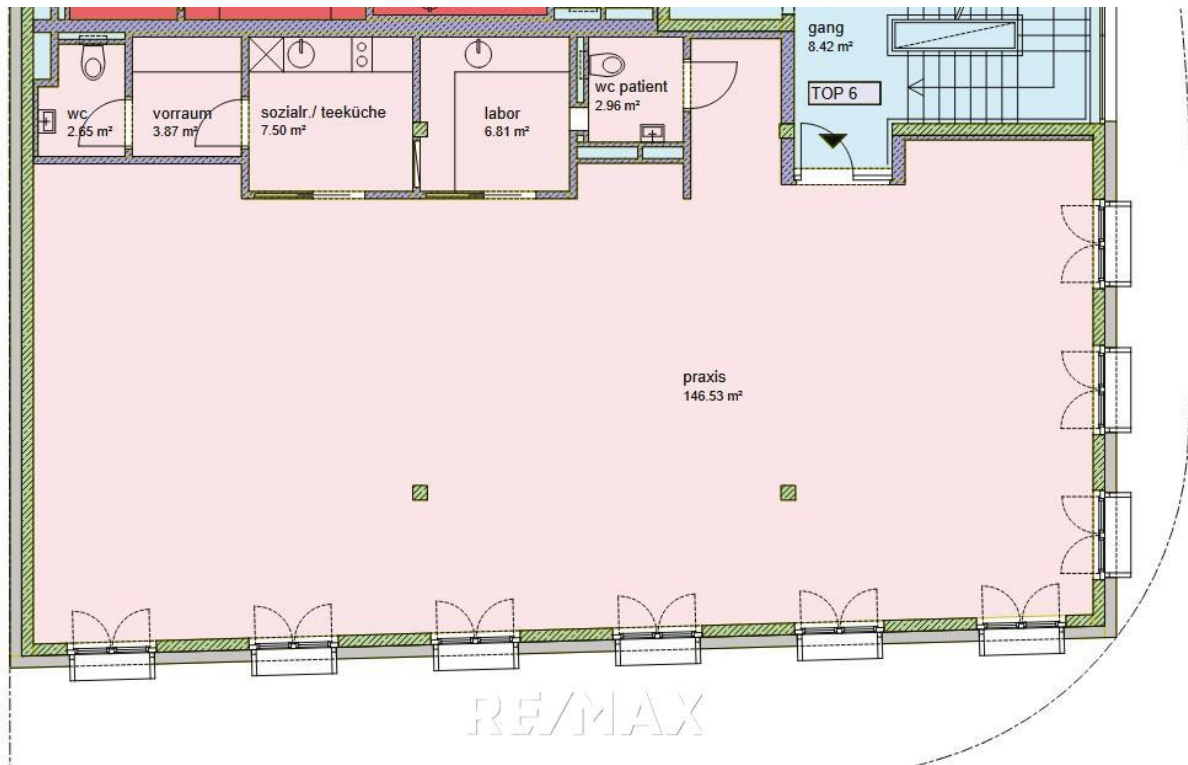


**Jasmin Grünauer**

RE/MAX Recon 4  
Malserstraße 20  
6500 Landeck

H +43 59 997 10





## Objektbeschreibung

Zukunft gestalten – vielseitige Immobilie mit Erweiterungsoption auf 170 m<sup>2</sup> in Landeck! (Top 6)

- Top-Lage
- Flächenerweiterung möglich
- Barrierefreier Zugang über Lift
- Großzügige Flächen mit ca. 170 m<sup>2</sup>
- Helle, freundliche Räume
- Sofort verfügbar & gepflegter Zustand
- Dialyse, Apothekennähe, Krankenhaus
- Gesundheitszentrum
- Vielseitige Nutzungsmöglichkeiten!
- Zum Kaufen oder mieten beides möglich!

Für nähere Informationen zur Immobilie fordern Sie bitte ein Exposé an.

Wir bitten Sie um Verständnis, dass wir unserer Nachweispflicht nachkommen müssen und wir Anfragen nur unter Angabe der vollständigen Kontaktdaten (Name, Adresse, Telefonnummer, Email) beantworten können!

Nicht alle Immobilien sind auf der Webseite zu sehen. Sie können uns gerne Ihren Suchwunsch bekannt geben. Angaben gemäß gesetzlichem Erfordernis:

Heizwärmebedarf 27.0 kWh/(m<sup>2</sup>a)

rf:

Klasse Heizwärme B

mebedarf:

Faktor Gesamt 0.71

energieeffizienz:

Klasse Faktor G A

gesamtenergieeff

izienz:

Weitere interessante Objekte finden Sie unter <http://www.remax-recon.at/>