

TOP DEAL: Helle 4-Zimmer-Wohnung mit Loggia in ruhiger Lage am Weberspitz



Titelbild neu

Objektnummer: 3040_2022

Eine Immobilie von RE/MAX Fit in Grieskirchen

Zahlen, Daten, Fakten

Art:	Wohnung - Etage
Land:	Österreich
PLZ/Ort:	4780 Schärding
Baujahr:	ca. 1987
Alter:	Altbau
Wohnfläche:	88,00 m ²
Zimmer:	4
Bäder:	1
WC:	1
Stellplätze:	1
Heizwärmebedarf:	C 70,00 kWh / m ² * a
Kaufpreis:	139.000,00 €
Infos zu Preis:	

Verhandlungsbasis

Provisionsangabe:

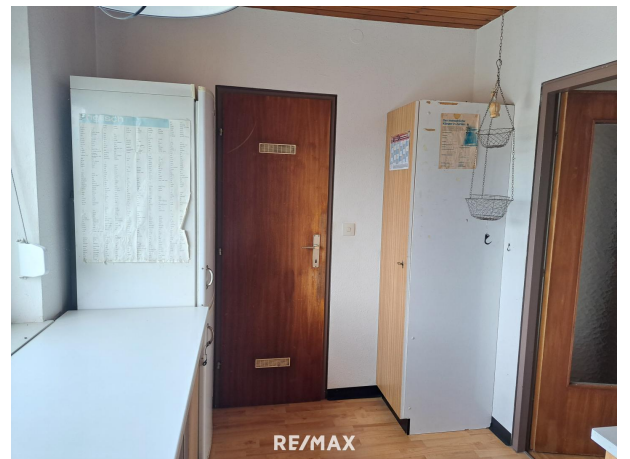
3.00 %

Ihr Ansprechpartner



Anton Hamedinger

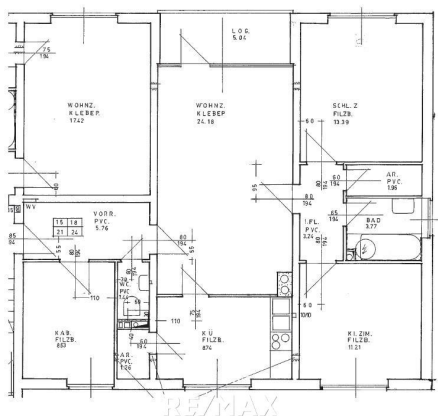
RE/MAX Fit Grieskirchen
Roßmarkt 29
4710 Grieskirchen











Objektbeschreibung

Helle 4-Zimmer-Wohnung mit Loggia in ruhiger Lage am Weberspitz – 88 m² mit Fensterbad und Speis

Diese helle 4-Zimmer-Wohnung mit ca. 88 m² Wohnfläche befindet sich im 3. Obergeschoss eines Mehrparteienhauses aus dem Baujahr 1987 in der beliebten Schärdinger Vorstadt. Die Wohnung überzeugt durch ihre funktionale Raumaufteilung, bestehend aus Wohnzimmer, drei Schlafzimmern, einer geräumigen Küche mit angrenzender Speis, einem Badezimmer mit Fenster, einem separaten WC sowie einer sonnigen Loggia. Trotz des fehlenden Lifts bietet diese Wohnung durch ihre Lage im obersten Stockwerk einen schönen Ausblick und eine ruhige Wohnatmosphäre.

Das Herzstück der Wohnung bildet das helle Wohnzimmer mit Zugang zur Loggia. Dank großer Fensterflächen ist der Raum lichtdurchflutet und vermittelt ein angenehmes Wohngefühl. Die Küche bietet viel Arbeitsfläche sowie Stauraum und wird durch eine praktische Speisekammer ergänzt. Die weiteren Zimmer sind flexibel nutzbar – ob als Schlafzimmer, Kinderzimmer oder Arbeitsbereich – und verfügen über gepflegte Parkettböden.

Ein besonderes Highlight ist das Badezimmer mit Fenster, das für natürliche Belüftung und Tageslicht sorgt – ein Komfort, der in vielen Wohnungen dieser Bauzeit nicht selbstverständlich ist. Das separate WC sorgt für zusätzliche Alltagstauglichkeit, besonders für Familien oder Wohngemeinschaften.

Die Lage am Weberspitz in der Schärdinger Vorstadt vereint Ruhe mit guter Erreichbarkeit. In wenigen Minuten gelangt man ins Zentrum von Schärding mit seiner historischen Altstadt, charmanten Cafés und Einkaufsmöglichkeiten. Die Umgebung bietet zudem viel Grün und lädt zu Spaziergängen und Freizeitaktivitäten ein.

Auch die Infrastruktur überzeugt: Einkaufsmöglichkeiten, Schulen, Kindergärten, Ärzte und öffentliche Verkehrsmittel sind schnell erreichbar. Diese Wohnung eignet sich ideal für Familien, Paare oder Anleger, die eine gut geschnittene Immobilie in gefragter Lage suchen. Vereinbaren Sie noch heute einen Besichtigungstermin!

Bitte beachten Sie, dass wir aus Nachweispflicht gegenüber dem Eigentümer nur Anfragen mit vollständigem Namen und Anschrift bearbeiten können. Gerne senden wir Ihnen ein kostenloses Detailangebot zu. Alle Angaben basieren auf Informationen des Eigentümers bzw. Dritter und erfolgen ohne Gewähr.

Angaben gemäß gesetzlichem
Erfordernis:

Heizwär 70.0 kWh
mebedarf/(m²a)

:

Klasse H C

eizwärm
ebedarf: