

**Provisionsfrei - viel Platz zum Spitzenpreis! OASE DER
RUHE auf 3 Stockwerken**



Objektnummer: 123380_1

Eine Immobilie von IMMOcontract Immobilien Vermittlung GmbH

Zahlen, Daten, Fakten

Art:	Haus - Reihenhaus
Land:	Österreich
PLZ/Ort:	1220 Wien
Zustand:	Erstbezug
Wohnfläche:	143,04 m²
Zimmer:	5
Bäder:	2
WC:	3
Terrassen:	3
Stellplätze:	1
Garten:	37,65 m²
Heizwärmebedarf:	B 35,80 kWh / m² * a
Gesamtenergieeffizienzfaktor:	A 0,74
Kaufpreis:	679.000,00 €

Ihr Ansprechpartner



Martina Abiodun-Regenfelder

IMMOcontract Immobilien Vermittlung GmbH
Schnirchgasse 17
1030 Wien

T 0043676841420541
H 0043676841420541

Gerne stehe ich Ihnen für weitere Informationen oder einen Besichtigungstermin zur Verfügung.



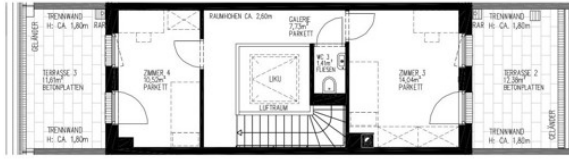




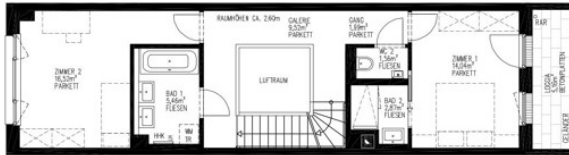




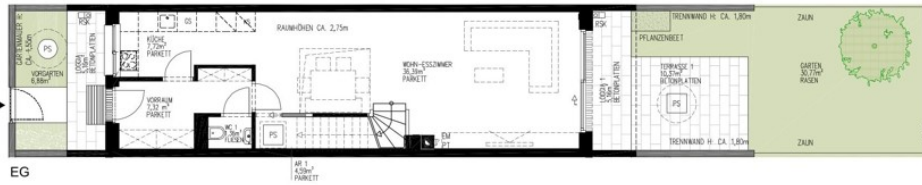
DG



1.OG

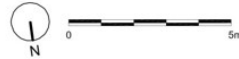


EG



- Legende
- PS Putzschart
 - RSK Regensinkkasten
 - RAR Regenabfallrohr
 - HHK Handtuchheizkörper
 - EM Einmündung
 - PT Putztür
 - LIKU Lichtkuppel

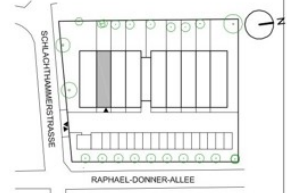
Die gärtnerische Gestaltung ist nur symbolisch dargestellt. Änderungen vorbehalten. Die Möblierung (inkl. Küche) und Begrünung gilt nur als Möblierungsvorschlag und ist daher nicht Bestandteil des Lieferumfangs und Vertrages. Die Raum- und Wohnungsgrößen, sowie Raumhöhen sind ungefähre Werte und können sich noch geringfügig ändern. Bauübliche Toleranzen sind zulässig. Sämtliche Maße und Maßangaben sind circa-Angaben und können sich noch ändern. Haustechnik und Elektroeinrichtungen, abgesehen von den nachfolgenden Angaben, sind nur nach Erfordernis dargestellt. Für die Anfertigung von Einbaumöbeln sind die Naturmaße zu nehmen. Änderungen während der Bauausführung - infolge Behördenauflagen, haustechnischer und konstruktiver Maßnahmen - vorbehalten. Maßgeblich ist in jedem Fall der Kaufvertrag.



SCHLACHTHAMMER STRASSE 103



HAUS 2
1220 Wien



HAUS 2

Zimmeranzahl:	5
Wohnnutzfläche:	143,04 m²
Terrasse DG:	23,99 m²
Terrasse EG:	10,37 m²
Loggia:	15,48 m²
Garten:	37,65 m²

Erstellt: 23.02.2021

www.shs.wien
www.are.at

Ein Projekt der

ARE AUSTRIAN
REAL
ESTATE

Objektbeschreibung

Wohnen in traumhafter Ruhelage mit allem Komfort der Großstadt! Schlüsselfertige Ausführung, unglaublich hell durch wunderschöne Glasfronten die die Natur mit dem Inneren verschmelzen lassen. Das dreistöckige Reihenhaus und ihre Räume sind funktional strukturiert, offen angelegt und mit hochwertigen Materialien ausgestattet. Auf allen Ebenen haben Sie einen direkten Ausgang ins Freie. Die Reihenhäuser sind jeweils 3-geschoßig und haben Wohnnutzflächen von ca. 143 m². Das Haus hat in den beiden Obergeschoßen 4 Schlafzimmer und im Erdgeschoß den Bereich für Kochen, Essen und Wohnen. In jedem der drei Stockwerke gibt es Freiflächen - zwei Loggien, drei Terrassen, einen Eigengarten und einen Vorgarten. Ideales Familienparadies oder für Menschen mit Platzbedarf!