

**Erstbezug in den DC Flats: 1,5-Zimmer
Erdgeschoßwohnung mit Terrasse – zu mieten in 1220
Wien**



Terrassen EG

Objektnummer: 109256138

Eine Immobilie von ÖRAG Immobilien Vermittlung GmbH

Zahlen, Daten, Fakten

Adresse	Donau-City Straße 8A
Art:	Wohnung - Erdgeschoß
Land:	Österreich
PLZ/Ort:	1220 Wien
Baujahr:	2025
Zustand:	Erstbezug
Möbliert:	Teil
Wohnfläche:	44,47 m ²
Zimmer:	1,50
Bäder:	1
WC:	1
Terrassen:	1
Heizwärmebedarf:	A 19,12 kWh / m ² * a
Gesamtenergieeffizienzfaktor:	A 0,83
Gesamtmiete	995,00 €
Kaltmiete (netto)	772,03 €
Kaltmiete	995,00 €
Betriebskosten:	132,52 €
Provisionsangabe:	

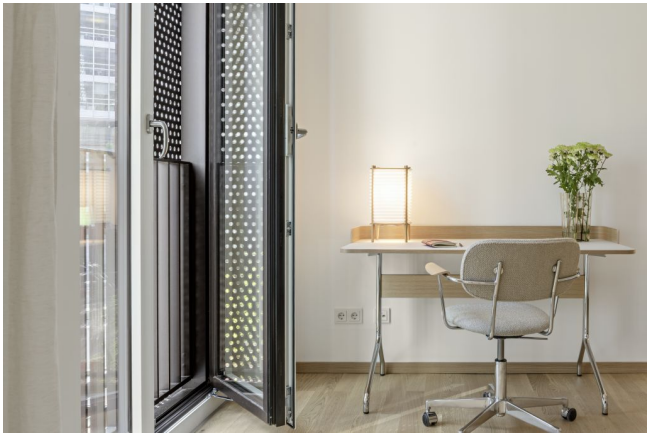
provisionsfrei für den Mieter

Ihr Ansprechpartner



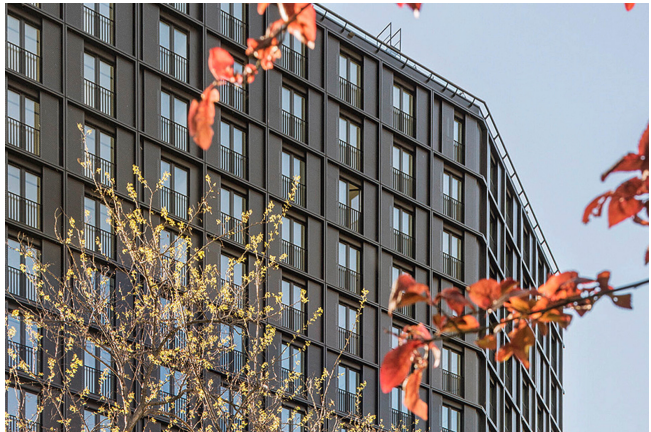
Christian Spassov

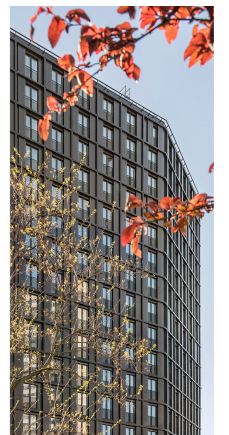
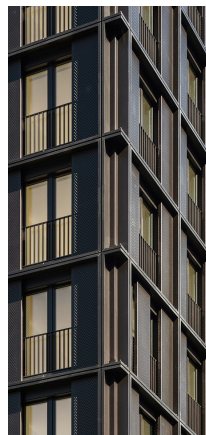
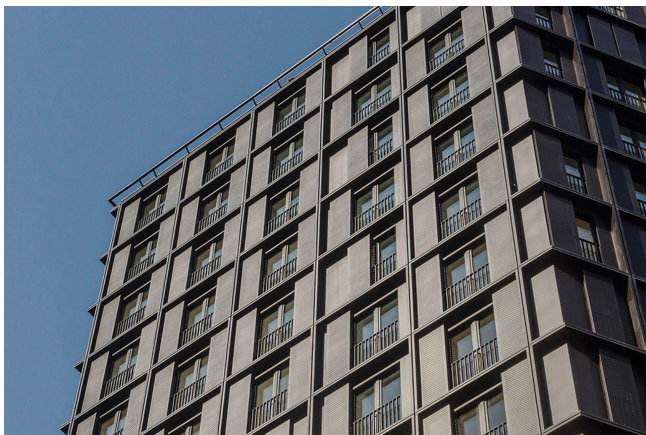
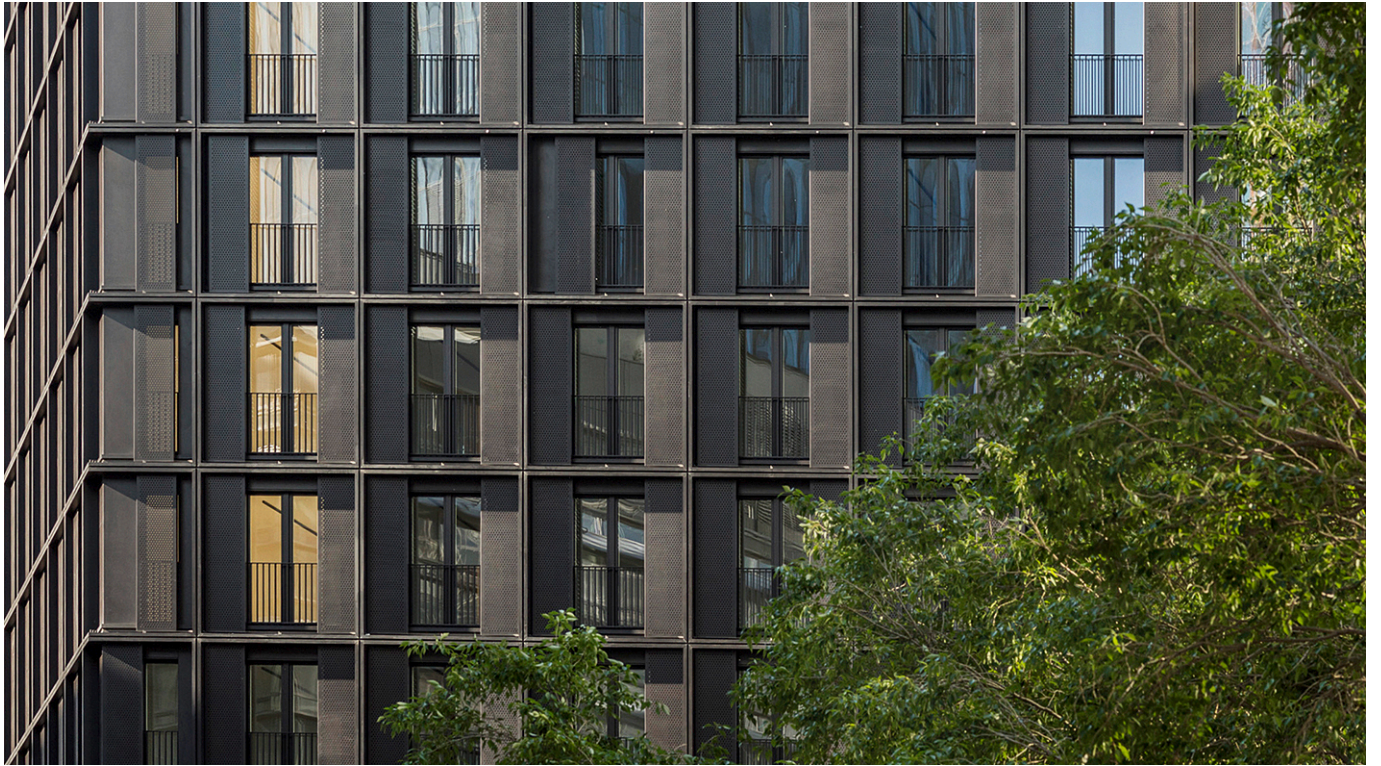
ÖRAG Immobilien Vermittlung GmbH

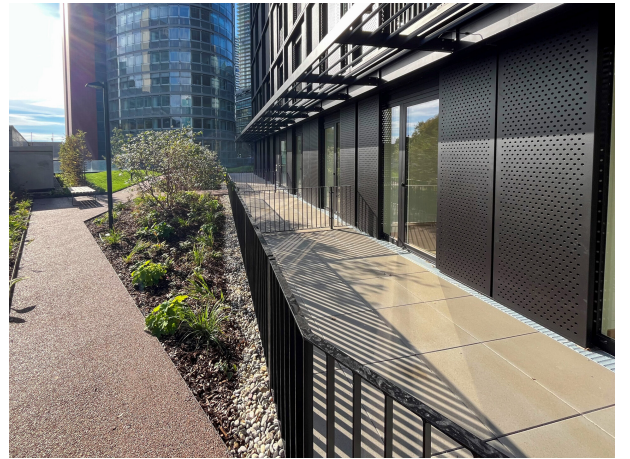










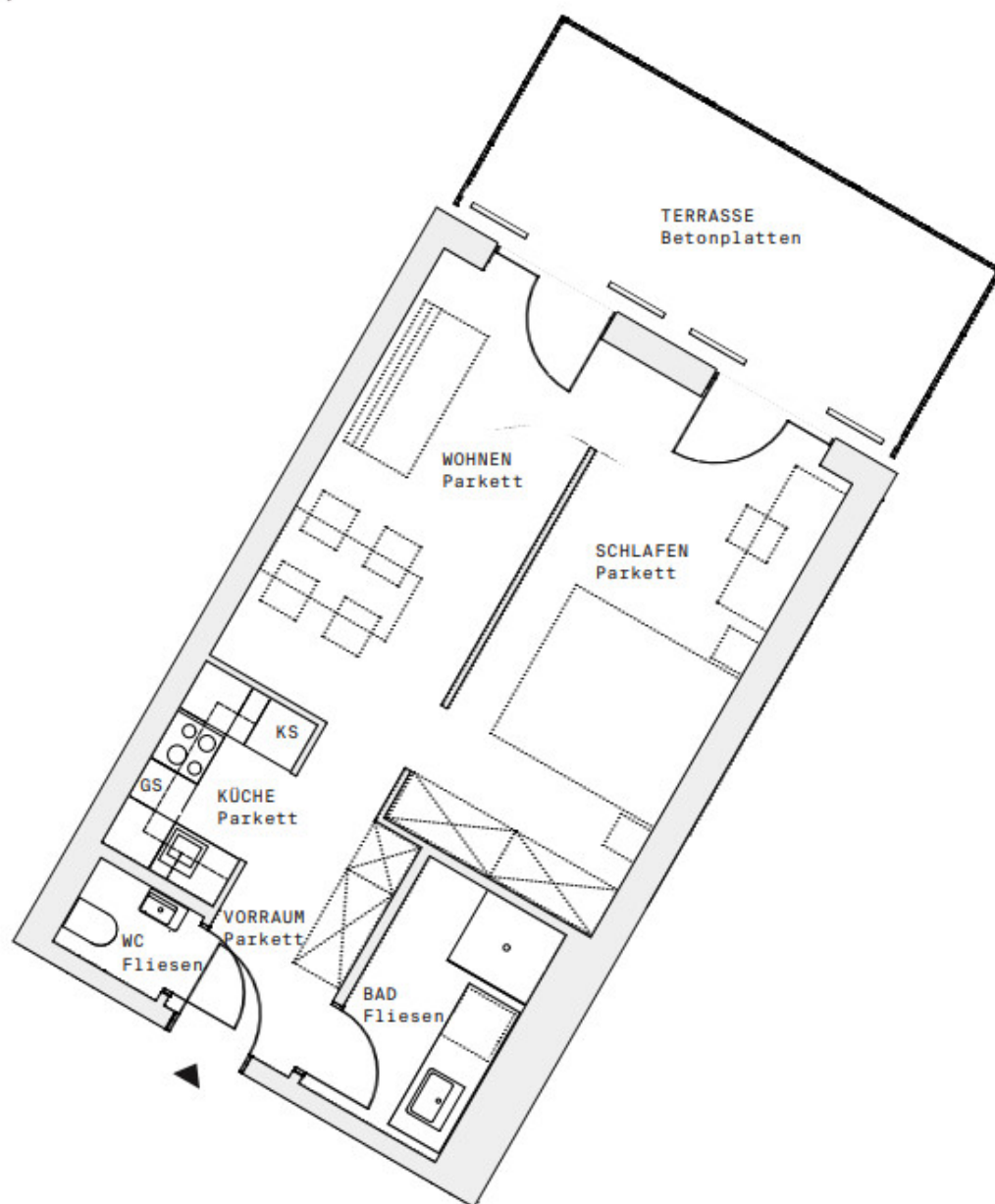


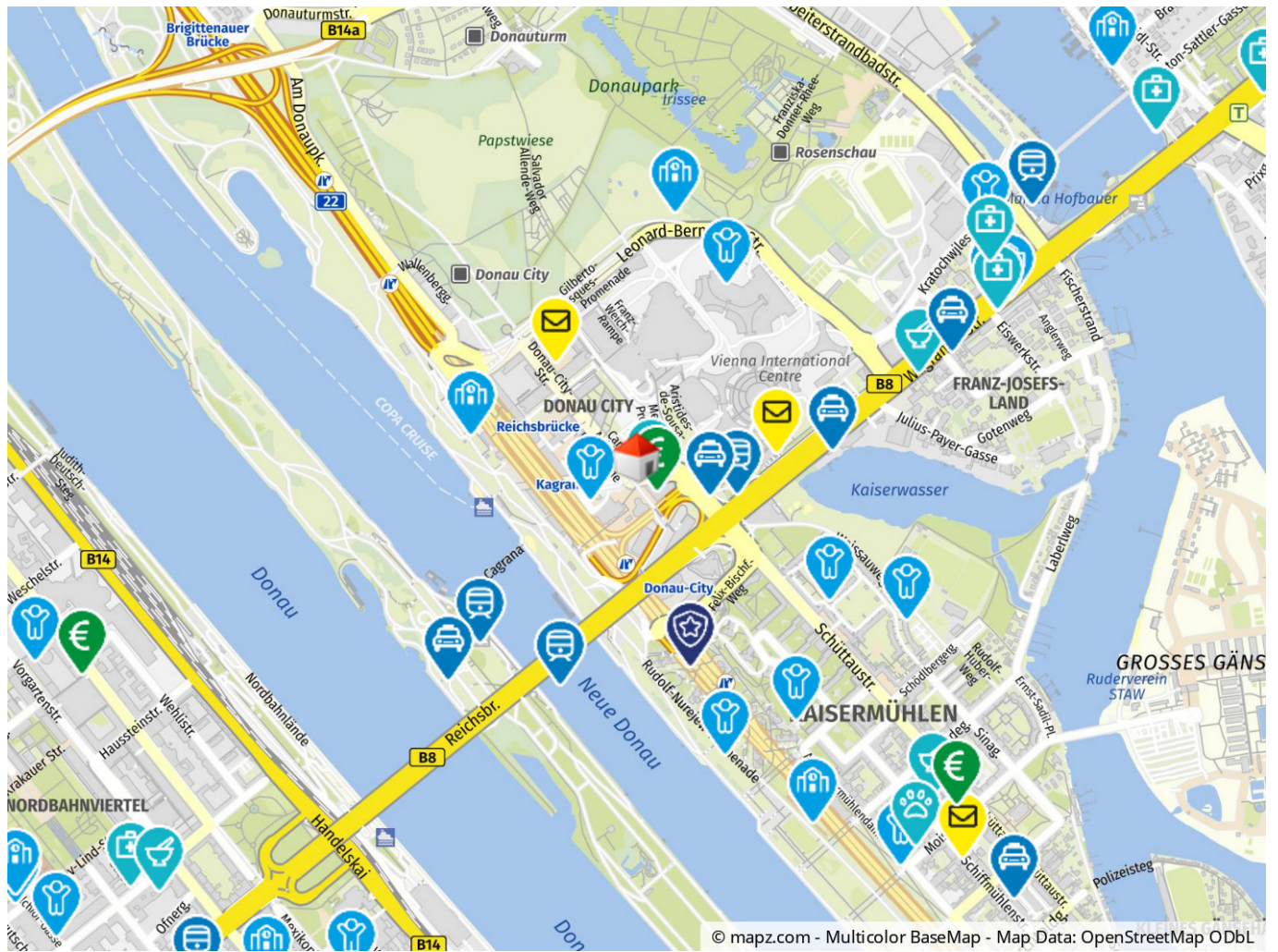
DC *Flats*

DC___FLATS

Donau_City_Straße 8A
1220 Wien

Geschoss: EG
Top: 005
Wohnnutzfläche: ca. 45m²
Terrassenfläche: ca. 14m²





Objektbeschreibung

Das elegant gestaltete, 65 Meter hohe Wohnhochhaus von den Architekten Jabornegg & Pálffy besticht durch seine bodentiefen Fenster und Schiebeläden – die jeweils die Funktion des Blend- oder Sonnenschutzes übernehmen. Der individuelle Gebrauch der Lochblechläden fördert ein differenziertes Fassadenbild innerhalb einer sehr regelmäßigen Gliederung. Auf 17 Stockwerke verteilt finden sich 302 modernst ausgestattete 1- bis 3-Zimmer-Wohnungen in der Größe von ca. 31m² bis 92m² und einem Mietpreis von € 670,00 bis € 2.530,00. Die Wohnungen sind hochwertig, mit edlen Parkettböden, Tischlerküchen mit Miele-Geräten, bodentiefen Fenstern, Fußbodenheizung und Deckenkühlung ausgestattet.