

MIETE MIT KAUFPTION



Luftaufnahme

Objektnummer: 0001010438

Eine Immobilie von Raiffeisen Immobilien Vermittlung

Zahlen, Daten, Fakten

Art:	Haus - Reihenhaus
Land:	Österreich
PLZ/Ort:	3385 Markersdorf an der Pielach
Baujahr:	2025
Wohnfläche:	110,40 m²
Zimmer:	4
Bäder:	1
WC:	2
Terrassen:	1
Garten:	51,00 m²
Keller:	61,00 m²
Heizwärmebedarf:	B 40,10 kWh / m² * a
Gesamtenergieeffizienzfaktor:	A 0,72
Kaufpreis:	0,00 €
Gesamtmiete	1.547,87 €
Kaltmiete	1.547,87 €

Ihr Ansprechpartner

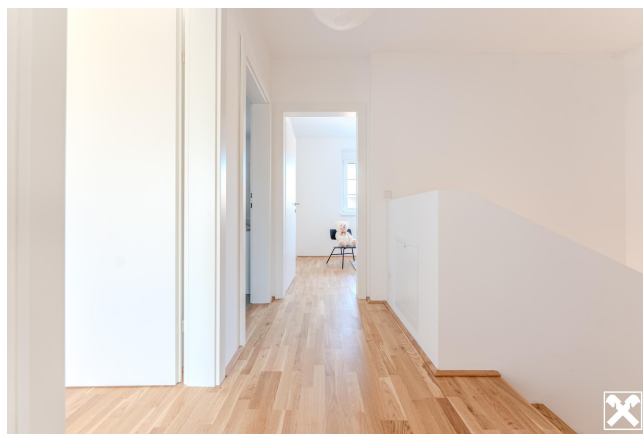


Thomas Plesiutschnig

Raiffeisen Immobilien Vermittlung Ges.m.b.H
Friedrich-Wilhelm-Raiffeisen-Platz 1
1020 Wien

T +43517517
H +43 664 60 517 517 64

Gerne stehe ich Ihnen für weitere Informationen oder einen Besichtigungstermin zur Verfügung.



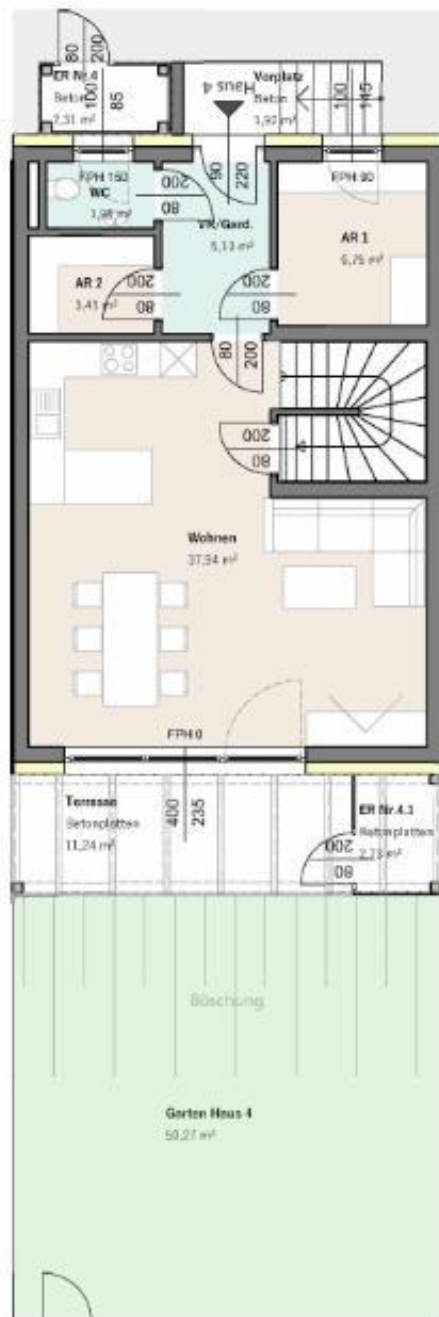




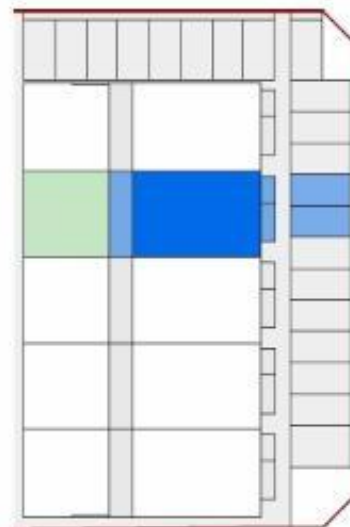




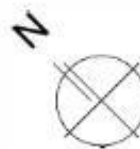





Übersicht EG | M 1:2000



Haus 4 | EG | M 1:500

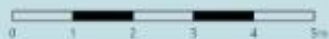


-  Parkett
-  Fliesen
-  Wärmedämmung
-  Mauerwerk/Stahlbeton
-  Holz
-  Gartenfläche

Haus 4
Erdgeschoss | M 1:100 | A4

Site	DBH	DBH	Site	DBH
Site 1	1.13 m	2.0 m	Site 2	1.13 m
Site 2	1.13 m	2.0 m	Site 3	1.13 m
Site 3	1.13 m	2.0 m	Site 4	1.13 m
Site 4	1.13 m	2.0 m	Site 5	1.13 m
Site 5	1.13 m	2.0 m	Site 6	1.13 m

Webmaster: HELLO@



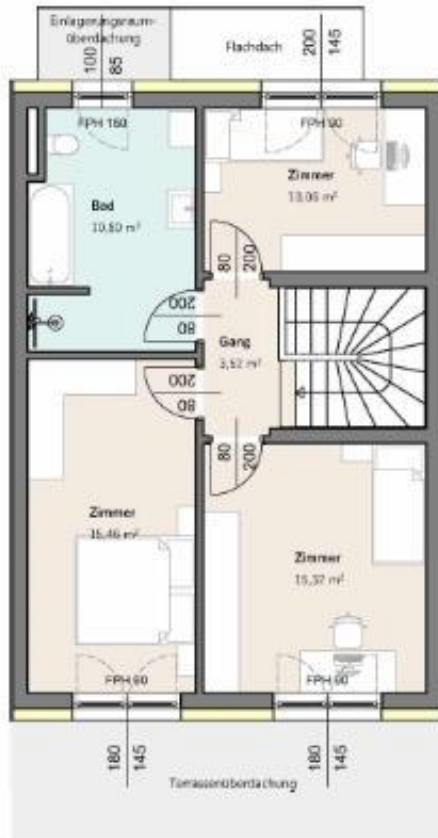
Verbehalten Druckfehler und Änderungen

Mobilisierungsvorschlag | nicht Teil der Ausstattung

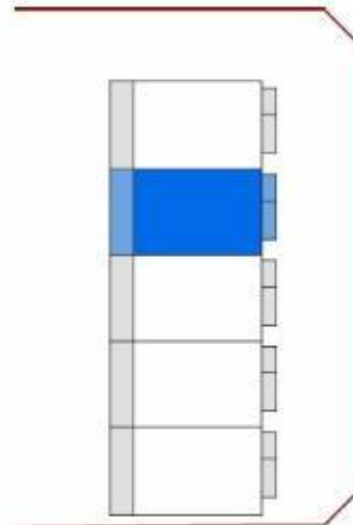
Stand: 28.11.2011

20

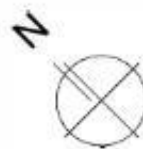




Übersicht OG | M 1:2000



Haus 4 | OG | M 1:500



- Parkett
- Fliesen
- Wärmedämmung
- Mauerwerk/Stahlbeton
- Holz
- Gartenfläche

Haus 4 Obergeschoss | M 1:100 | A4

0 1 2 3 4 5m

Fl.	Fl.	Fl.	Fl.		
WZ/Ged.	5,13 m²	Zimmer	10,06 m²	WZ	11,20 m²
WC	1,44 m²	Zimmer	15,37 m²	Fliesen	1,00 m²
Alt.	6,71 m²	Zimmer	15,46 m²	Fliesen	2,00 m²
Alt.	2,21 m²	Gang	1,50 m²	Fliesen	2,10 m²
Wohnfläche	17,54 m²	Bad	10,80 m²	Fliesen	1,50 m²
				Fliesen	2,00 m²
Wohnnutzfläche 103,07 m²					

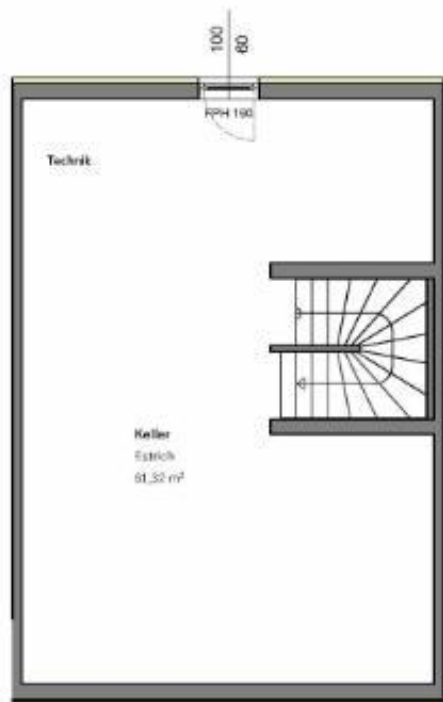
Wohnfläche 10,06 m²

Verbleiblich Druckfehler und Änderungen

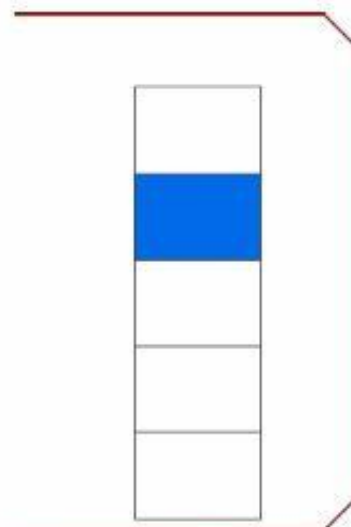
Wohnungsantrag | nicht Teil der Ausstattung

Stand: 28.11.2020

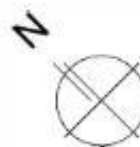
20




Übersicht KG | M 1:2000



Haus 4 | KG | M 1:500



-  Parkett
-  Fliesen
-  Wärmedämmung
-  Mauerwerk/Stahlbeton
-  Holz
-  Gartenfläche

Haus 4 Kellergeschoss | M 1:100 | A4

0 1 2 3 4 5m

fl.	fl.	fl.	fl.		
St/Ges.	5,13 m²	Zimmer	18,06 m²	Keller	61,52 m²
WC	1,44 m²	Zimmer	15,39 m²		
Alt 1	6,71 m²	Zimmer	15,49 m²		
Alt 2	2,21 m²	Gang	1,50 m²		
Wohnfläche	17,54 m²	Balk	18,81 m²		
Wohnnutzfläche 18,06 m²					



Verbleiblich Druckfehler und Änderungen

Abänderungsvorschlag | nicht Teil der Ausstattung

Stand: 28.11.2020

20

Objektbeschreibung

WOHNEN IM MALERISCHEN PIELACHTAL

Die Marktgemeinde Markersdorf ist eine von 10 Ortschaften im Pielachtal. Das Wohnareal ist nur wenige Gehminuten vom Ortskern entfernt und umfasst 14 topmoderne Reihenhäuser. Die Wohneinheiten verfügen über 110 m², die auf 4 Zimmer aufgeteilt sind. Ein großes Plus jeder Wohneinheit ist der separate Zugang mit direkt vorgelagertem Autoabstellplatz. Zugleich als Rückzugsort und als Platz für vergnügliche Stunden dienen die Eigengärten mit Wohnterrasse. Nahversorgung, Kindergarten, Volksschule und der Bahnhof sind vom Wohnpark fußläufig erreichbar.

Ausstattung & Flächen

Wohnfläche (EG+OG) - 110 m²

Nfl. Terrasse: 11 m²

Nfl. KG - 61,32 m²

Gartenfläche - 50,27 m²

Zusatzinformationen

- 3 Schlafzimmer im OG
- Badezimmer: 1 - WC 2
- Anzahl Stellplätze: 2
- Verfügbar ab Datum: 2025-10-01
- Baujahr: 2025

Preis und Detailinformation

- Provisionsfrei
- **KAUFOPTION - in 10 Jahren**
- **Preisinfo - Finanzierungsbeitrag: ab € 35,816.62 - einmalig**
- **monatliche Kosten inkl. BK € 1.547,87**
- Heizkosten extra

Energieausweis

HWB (kWh/m²/Jahr): 40,1 fGEE: 0,72

Fazit

Diese vielseitige Liegenschaft überzeugt durch Raumangebot, Lage und flexible Nutzungsmöglichkeiten. Ideal für Familien oder Paare, die eine charmante Immobilie mit Potenzial suchen.

Vereinbaren Sie noch heute Ihren persönlichen Besichtigungstermin!