

Gewerbeliegenschaft - sofort verfügbar!



Außenansicht - Süden

Objektnummer: 0013000241

Eine Immobilie von Raiffeisen Tirol Schwaz

Zahlen, Daten, Fakten

Art:	Sonstige - Sonstige
Land:	Österreich
PLZ/Ort:	6200 Jenbach
Baujahr:	1995
Nutzfläche:	4.000,00 m ²
Keller:	105,00 m ²
Heizwärmebedarf:	B 29,90 kWh / m ² * a
Gesamtenergieeffizienzfaktor:	A++ 0,55
Kaufpreis:	0,00 €
Provisionsangabe:	

3% des Kaufpreises plus 20% USt.

Ihr Ansprechpartner



Team Gasser & Gasser

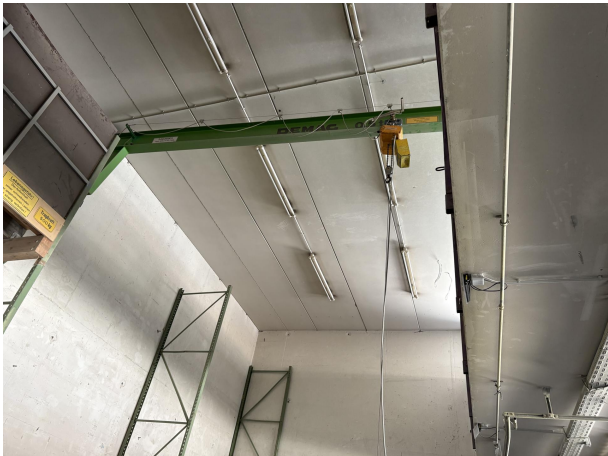
Raiffeisen Regionalbank Schwaz-Wattens eGen Immobilien
Dorf 68a
6134 Vomp

T 5242698056065

Gerne stehe ich Ihnen für weitere Informationen oder einen Besichtigungstermin zur Verfügung.





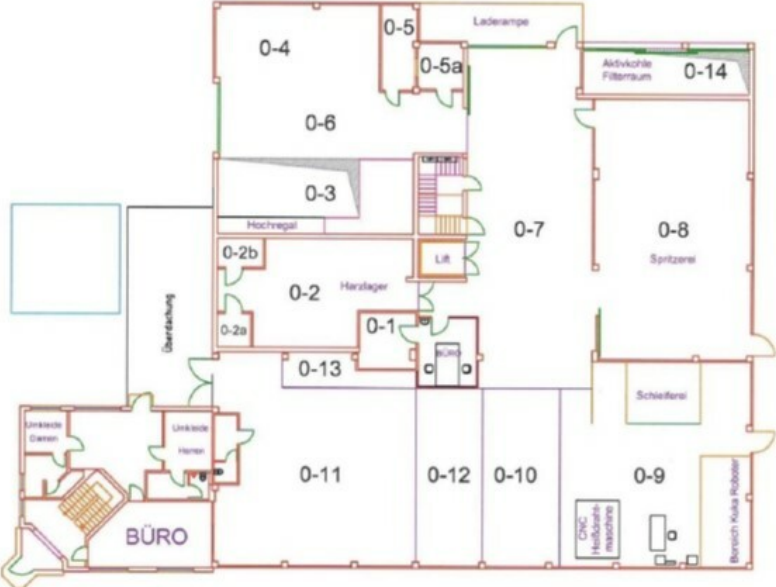






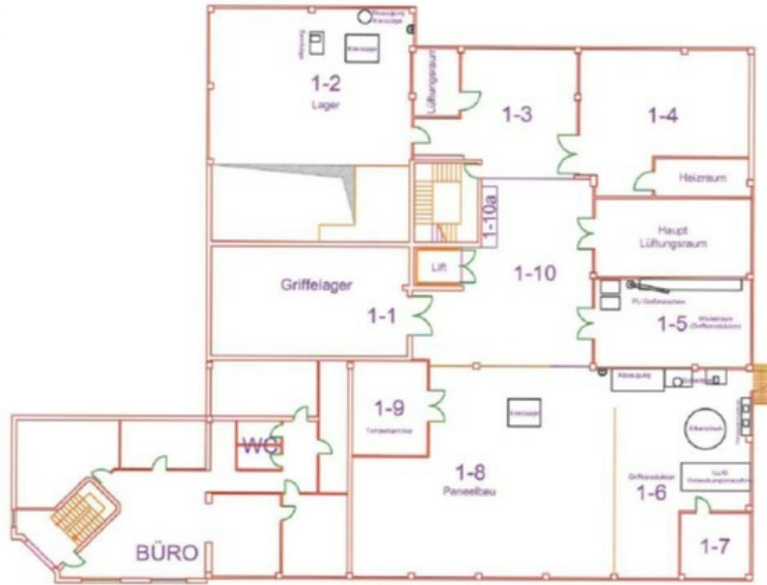


Erdgeschoß



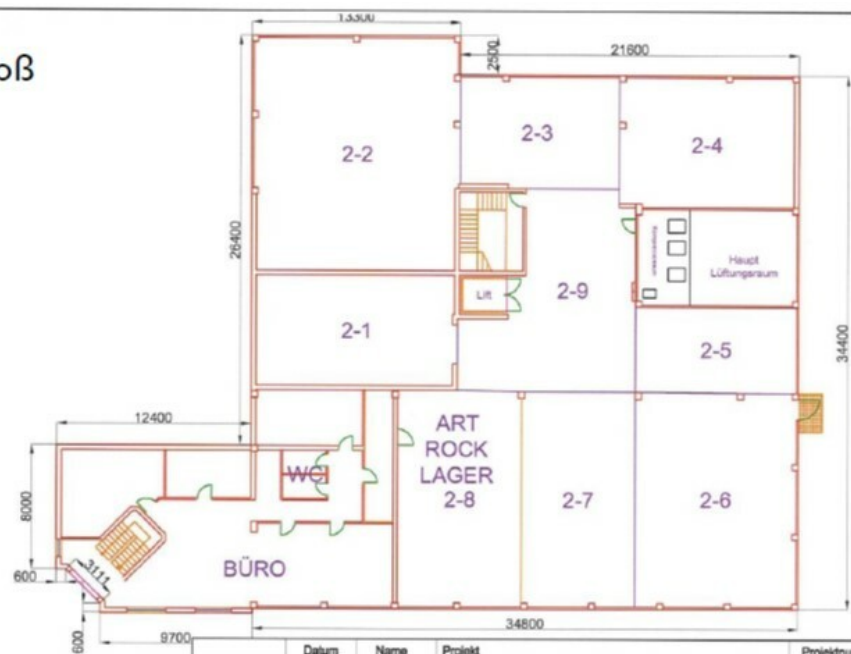
	Datum	Name	Projekt	Projektnummer	
gezeichnet			Grundrissplan		
geändert					
freigegeben					
Maßstab	Zeichnung			Format	
1:300	EG			A4	<small>© KWS GmbH. A-6200 Jenbach Austraße 25 tel: +43 (0) 5244 / 64080-0 info@kws.at</small>
KWS GmbH. A-6200 Jenbach Austraße 25 tel: +43 (0) 5244 / 64080-0 info@kws.at					
© KWS / Diese Zeichnung ist unser geistiges Eigentum und darf ohne unsere Genehmigung weder kopiert noch Dritten weitergegeben werden					

1. Obergeschoß



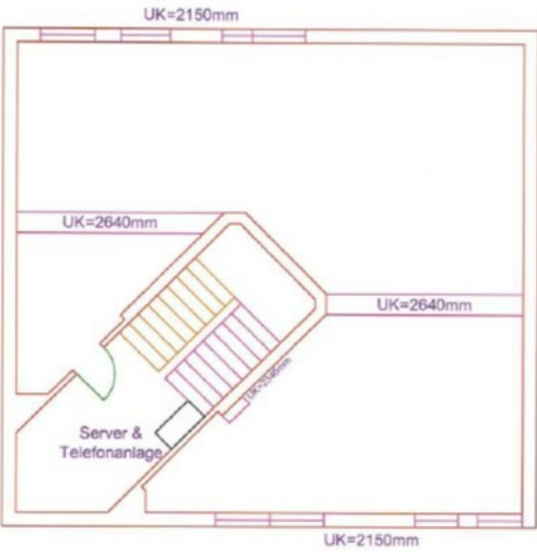
	Datum	Name	Projekt	Projektnummer	
gezeichnet			Grundrissplan		
geändert					
freigegeben					
Maßstab	Zeichnung			Format	
1:300	1. OG			A4	
KWS GmbH.		A-6200 Jenbach		Austraße 25	tel: +43 (0) 5244 / 64080-0
				info@kws.at	
© KWS / Diese Zeichnung ist unser geistiges Eigentum und darf ohne unsere Genehmigung weder kopiert noch Dritten weitergegeben werden					

2. Obergeschoß



	Datum	Name	Projekt	Projektnummer	
gezeichnet			Grundrissplan		
geändert					
freigegeben					
Maßstab	Zeichnung			Format	
1:300	2. OG			A4	
KWS GmbH. A-6200 Jenbach Austräße 25 tel: +43 (0) 5244 / 64080-0 info@kws.at					
© KWS / Diese Zeichnung ist unser geistiges Eigentum und darf ohne unsere Genehmigung weder kopiert noch Dritten weitergegeben werden					

Keller



	Datum	Name	Projekt	Projektnummer	
gezeichnet			Grundrissplan		
geändert					
freigegeben					
Maßstab	Zeichnung		Format		
1:100	UG		A4		<small>© KWS Grundrissplan, KWS</small>

Objektbeschreibung

Ihr neuer Firmensitz in Jenbach

- perfekte Lage zwischen Autobahnausfahrt Jenbach und Wiesing; Bahnhofsnähe
- LKW Zufahrt ohne Probleme möglich
- 4000 m² Fläche verteilt auf EG, OG 1 und OG 2
- zwei Rolltore
- 2 Hebekräne
- 20 Parkplätze
- interessante Raumhöhe
- Geeignet für Produktion, Gewerbe, Logistik, Werkstatt, Büro, Events und viele mehr!