

MIETE MIT KAUFPTION



OG Schlafzimmer

Objektnummer: 0001010449

Eine Immobilie von Raiffeisen Immobilien Vermittlung

Zahlen, Daten, Fakten

Art:	Haus - Reihenhaus
Land:	Österreich
PLZ/Ort:	3142 Weissenkirchen an der Perschling
Baujahr:	2025
Wohnfläche:	115,20 m ²
Zimmer:	4
Bäder:	1
WC:	2
Terrassen:	1
Heizwärmebedarf:	B 38,20 kWh / m ² * a
Gesamtenergieeffizienzfaktor:	A+ 0,68
Kaufpreis:	0,00 €
Gesamtmiete	1.516,00 €
Kaltmiete	1.516,00 €

Ihr Ansprechpartner



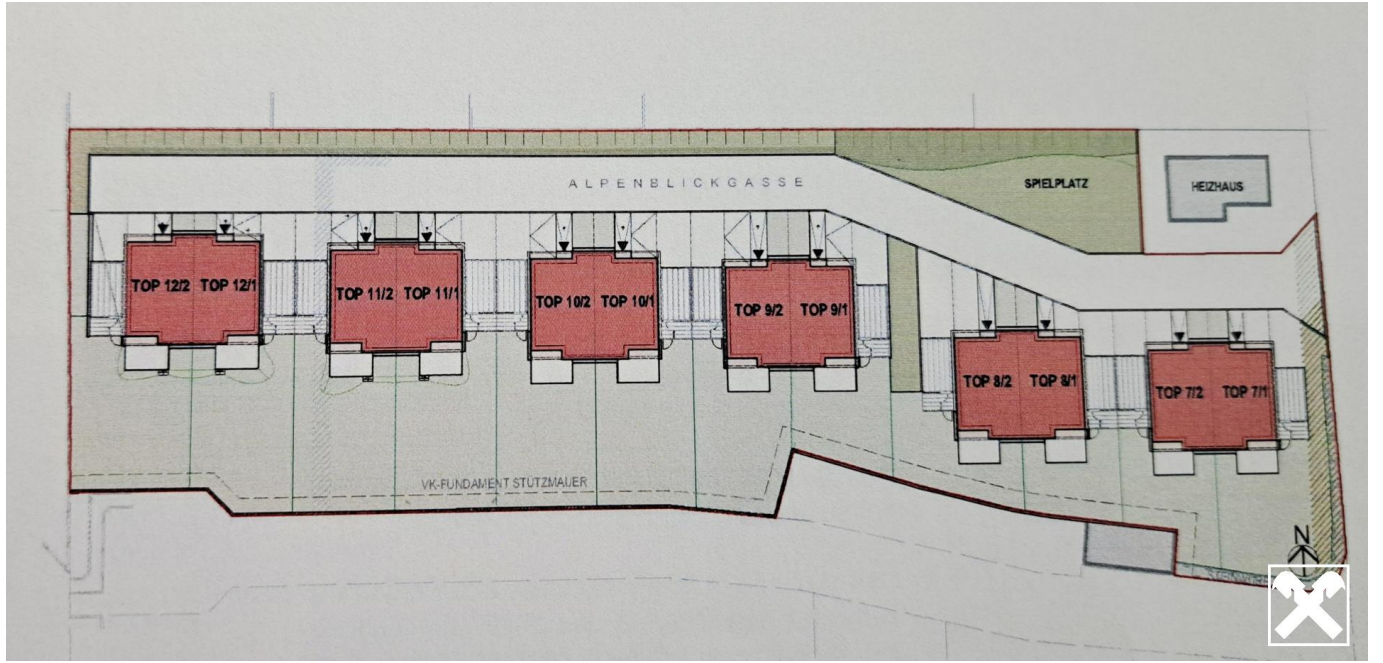
Thomas Plesiutschnig

Raiffeisen Immobilien Vermittlung Ges.m.b.H
Friedrich-Wilhelm-Raiffeisen-Platz 1
1020 Wien

T +43517517
H +43 664 60 517 517 64

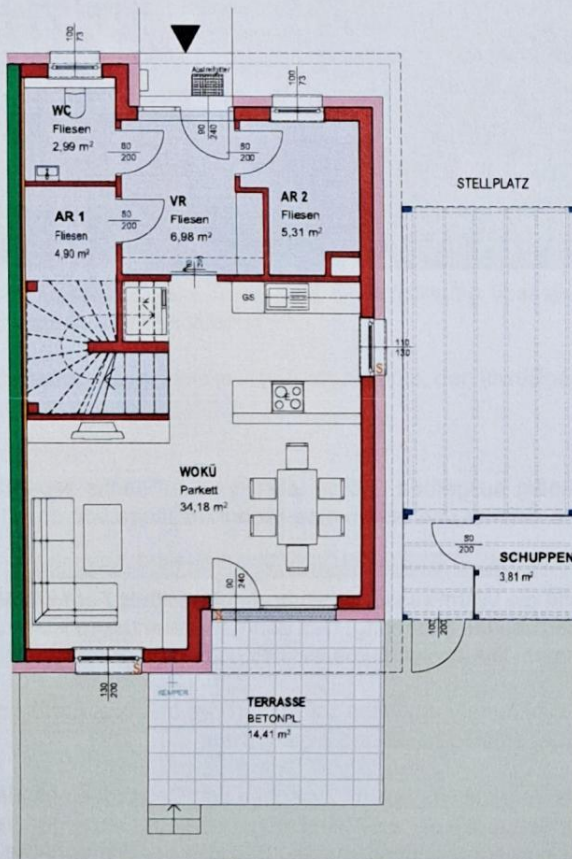
Gerne stehe ich Ihnen für weitere Informationen oder einen Besichtigungstermin zur Verfügung.





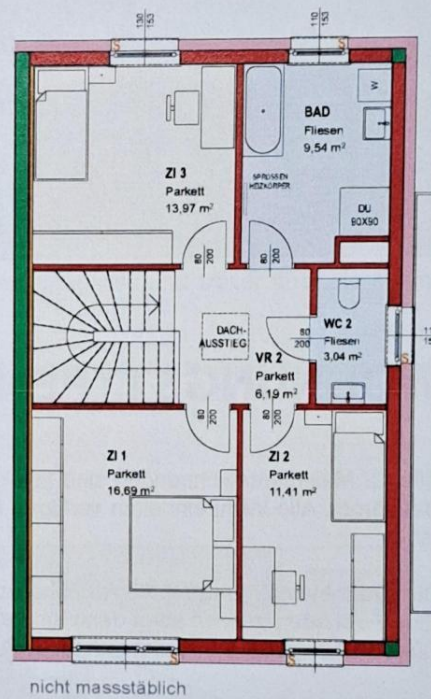
WOHNTYP 4 ZIMMER TYP 1

ERDGESCHOSS



nicht massstäblich

OBBERGESCHOSS



nicht massstäblich

PLANBEISPIEL

TOP 7/1



Wohnfläche ca. 115,20 m²

Terrasse 14,41 m²

Vorgarten 8,41 m²

Garten 186,69 m²

PKW-Stellplatz 1

VERTRAGSTYP:

Miete mit Kaufoption

Finanzierungsbeitrag*: ab € 38.854,-

mtl. Kosten: € 1.570,-

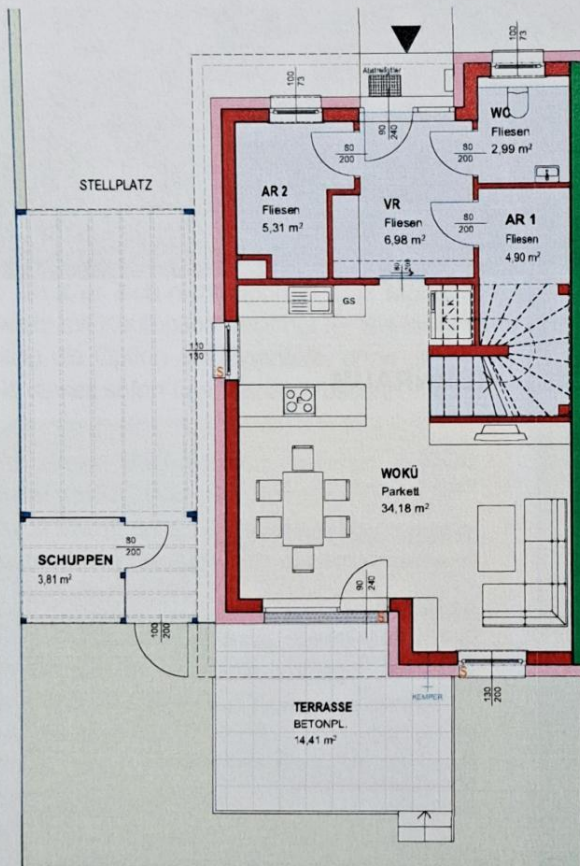
inkl. Betriebskosten-Akonto

* mit der Höhe Ihrer Anzahlung regeln Sie die monatlichen Kosten. Angaben ohne Gewähr. Vorbehaltlich Änderungen.



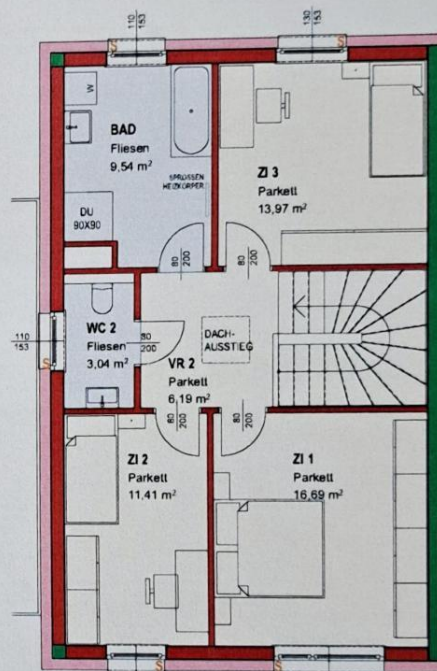
WOHNTYP 4 ZIMMER TYP 2

ERDGESCHOSS



nicht massstäblich

OBERGESCHOSS



nicht massstäblich

PLANBEISPIEL TOP 7/2

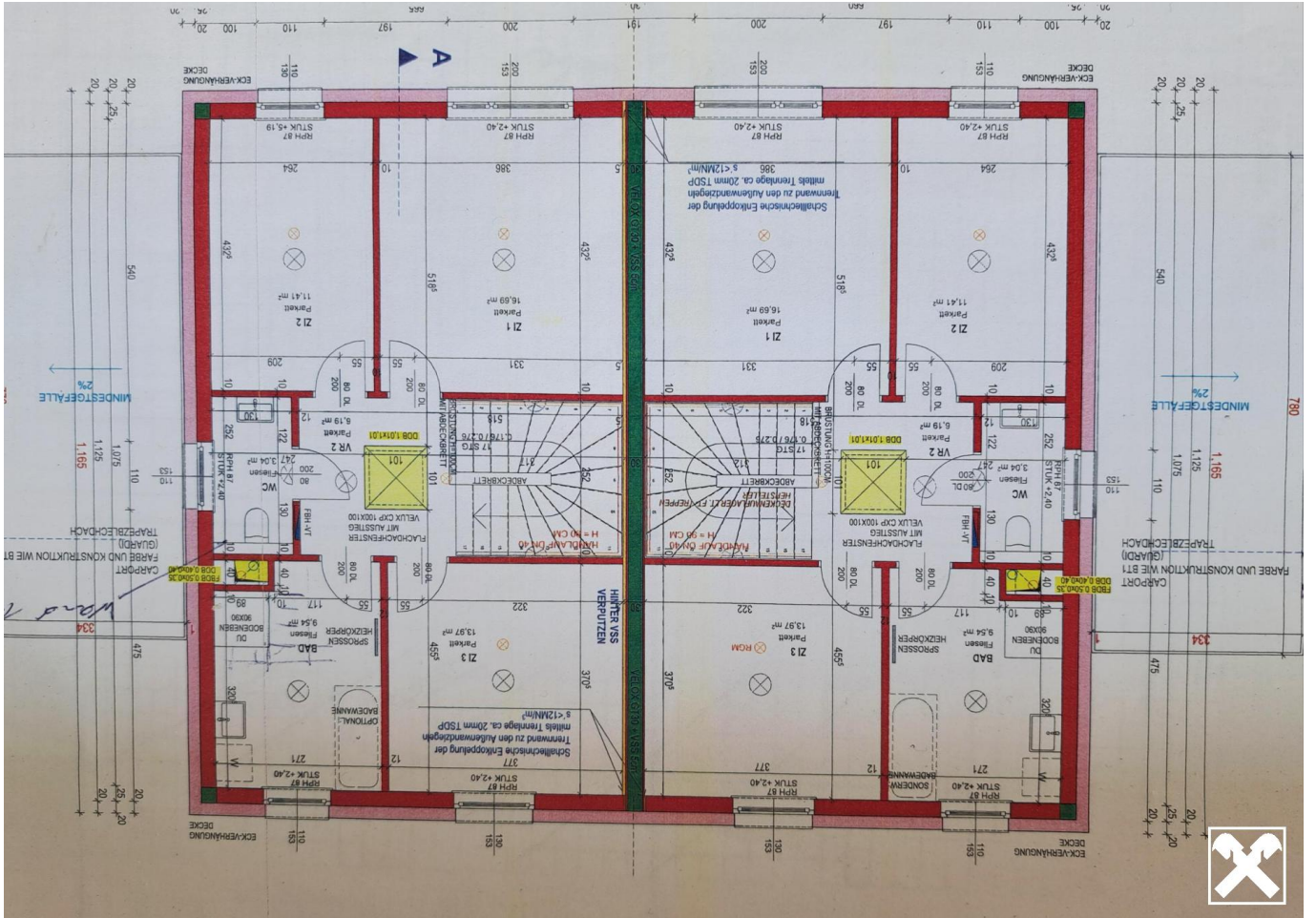
	Wohnfläche	ca. 115,20 m²
	Terrasse	14,41 m ²
	Vorgarten	8,41 m ²
	Garten	102,30 m ²
	PKW-Stellplatz	1

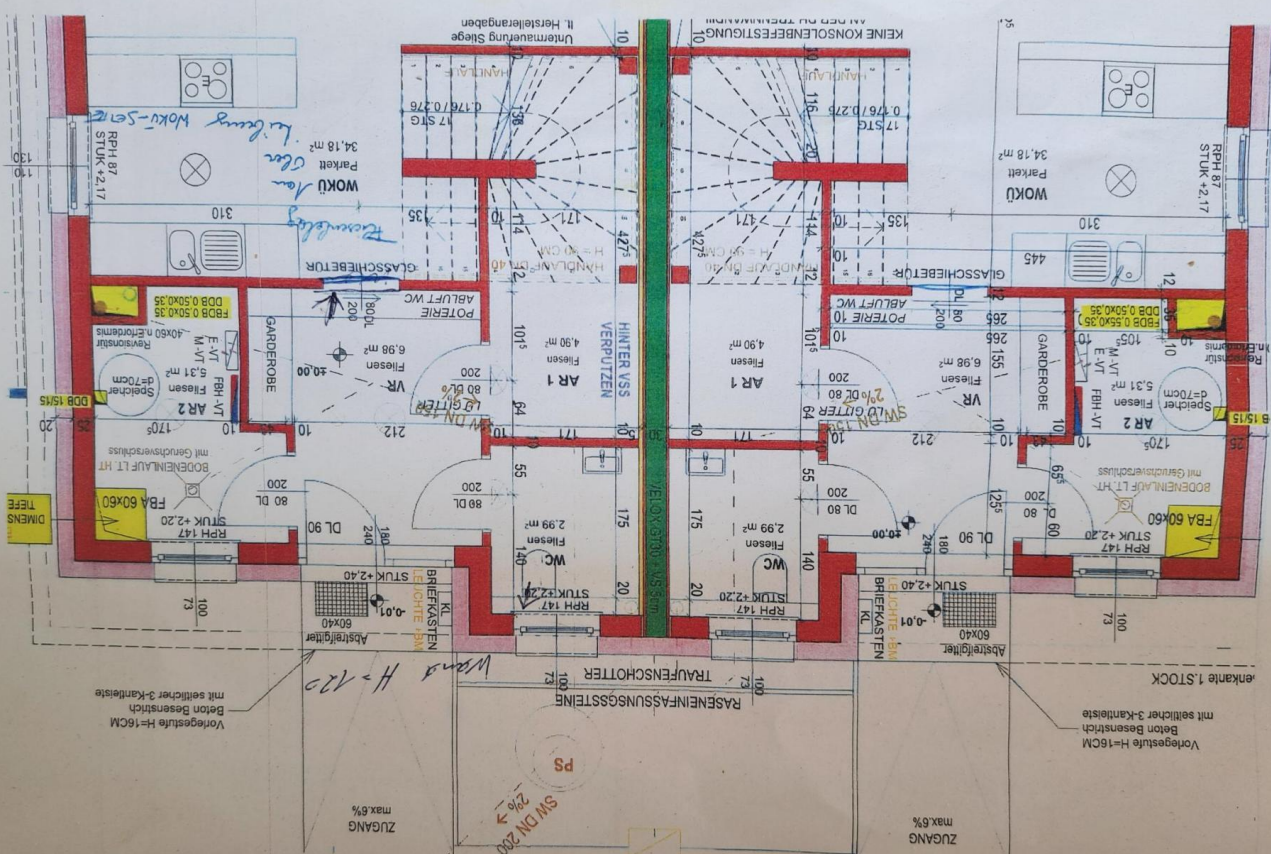
VERTRAGSTYP:

Miete mit Kaufoption
 Finanzierungsbeitrag*: ab € 37.793,-
 mtl. Kosten: € 1.565,-
 inkl. Betriebskosten-Akonto

* mit der Höhe Ihrer Anzahlung regeln Sie die monatlichen Kosten. Angaben ohne Gewähr. Vorbehaltlich Änderungen.







Vorgestrichte H=16CM
 Beton Beenstrich
 mit seitlicher 3-Kantleiste

Wand H = 220

Vorgestrichte H=16CM
 Beton Beenstrich
 mit seitlicher 3-Kantleiste

ZUGANG
 max. 6%

ZUGANG
 max. 6%



Objektbeschreibung

WOHNEN IM MALERISCHEN PERSCHLINGTAL

Der Ort Perschling als eigene Gemeinde beinhaltet noch die Nachbarortschaften Weißenkirchen und Langmannersdorf.

Das Wohnareal ist nur wenige Gehminuten von der Ortsmitte entfernt und umfasst 12 topmoderne Doppelhäuser. Die Wohneinheiten verfügen über 115 m², die auf 4 Zimmer aufgeteilt sind. Ein großes Plus jeder Wohneinheit ist der separate Zugang mit direkt vorgelagertem Autoabstellplatz. Zugleich als Rückzugsort und als Platz für vergnügliche Stunden dienen die Eigengärten mit Wohnterrasse.

Ausstattung & Flächen

Wohnfläche (EG+OG) - 115 m²

Nfl. Terrasse: 14,4 m²

Gartenfläche - 100,2 m² bis 186,7 m²

Zusatzinformationen

- 3 Schlafzimmer im OG
- Badezimmer: 1 - WC 2
- Anzahl Stellplätze: 2
- Verfügbar ab Datum: Frühjahr 2026
- Baujahr: 2025

Preis und Detailinformation

- Provisionsfrei
- KAUFOPTION - in 10 Jahren - 2036
- Baukostenbeitrag: ab EUR 35.578,00 einmalig
- monatliche Kosten inkl. BK ca. € 1.381,00
- Heizkosten extra

Energieausweis

HWB (kWh/m²/Jahr): 38,2 fGEE: 0,68

Fazit

Diese vielseitige Liegenschaft überzeugt durch Raumangebot, Lage und flexible Nutzungsmöglichkeiten. Ideal für Familien oder Paare, die eine charmante Immobilie mit Potenzial suchen. Vereinbaren Sie noch heute Ihren persönlichen Besichtigungstermin!