

Gewerbefläche mit vielseitigen Nutzungsmöglichkeiten



Hausansicht

Objektnummer: 0009000505

Eine Immobilie von Raiffeisen Tirol Kufstein

Zahlen, Daten, Fakten

Art:	Sonstige - Sonstige
Land:	Österreich
PLZ/Ort:	6322 Kirchbichl
Nutzfläche:	220,00 m²
Bäder:	1
WC:	1
Heizwärmebedarf:	D 110,00 kWh / m² * a
Gesamtmiete	2.550,00 €
Kaltmiete (netto)	2.300,00 €
Kaltmiete	2.527,27 €
Betriebskosten:	227,27 €
Provisionsangabe:	

2 Bruttomonatsmieten plus 20% USt.

Ihr Ansprechpartner



Andrea Steiner

Raiffeisen Bezirksbank Kufstein eGen
Oberer Stadtplatz 1a
6330 Kufstein

T 50182
H +43 5372 200-50182

Gerne stehe ich Ihnen für weitere Informationen oder einen Besichtigungstermin zur





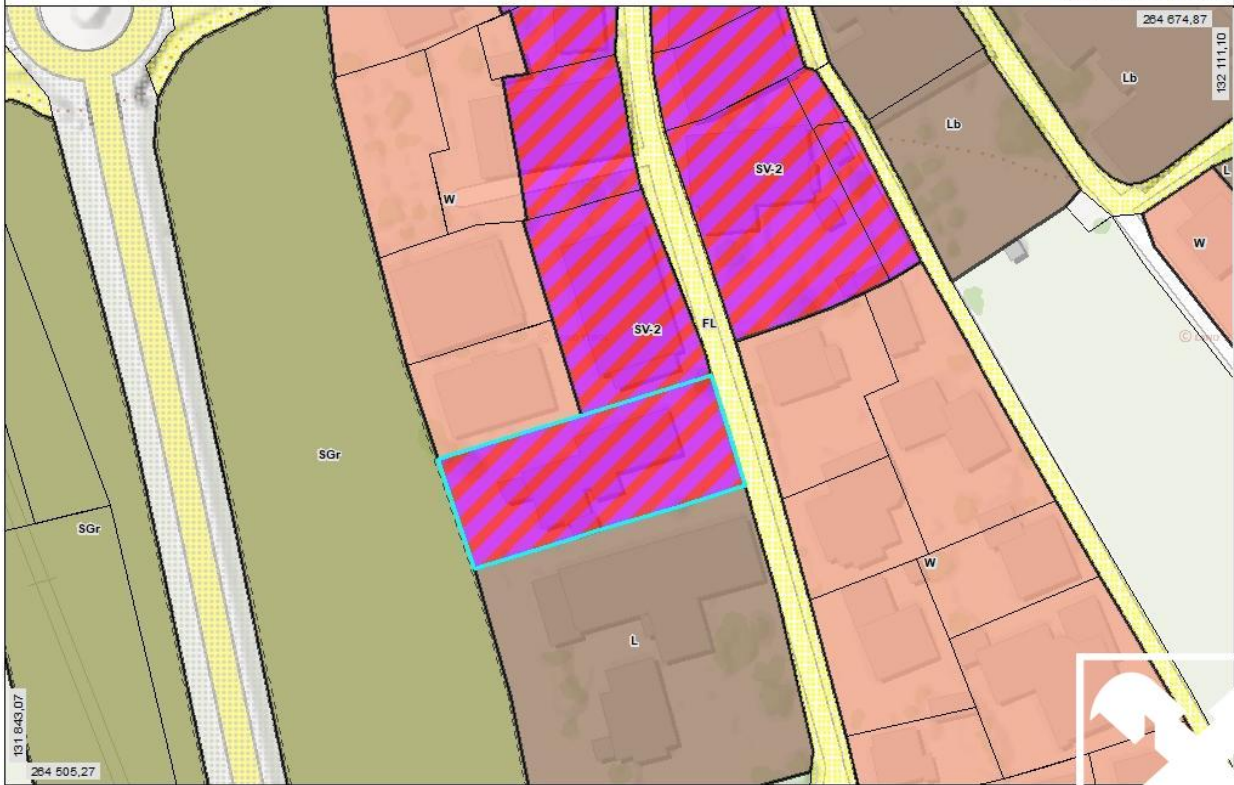


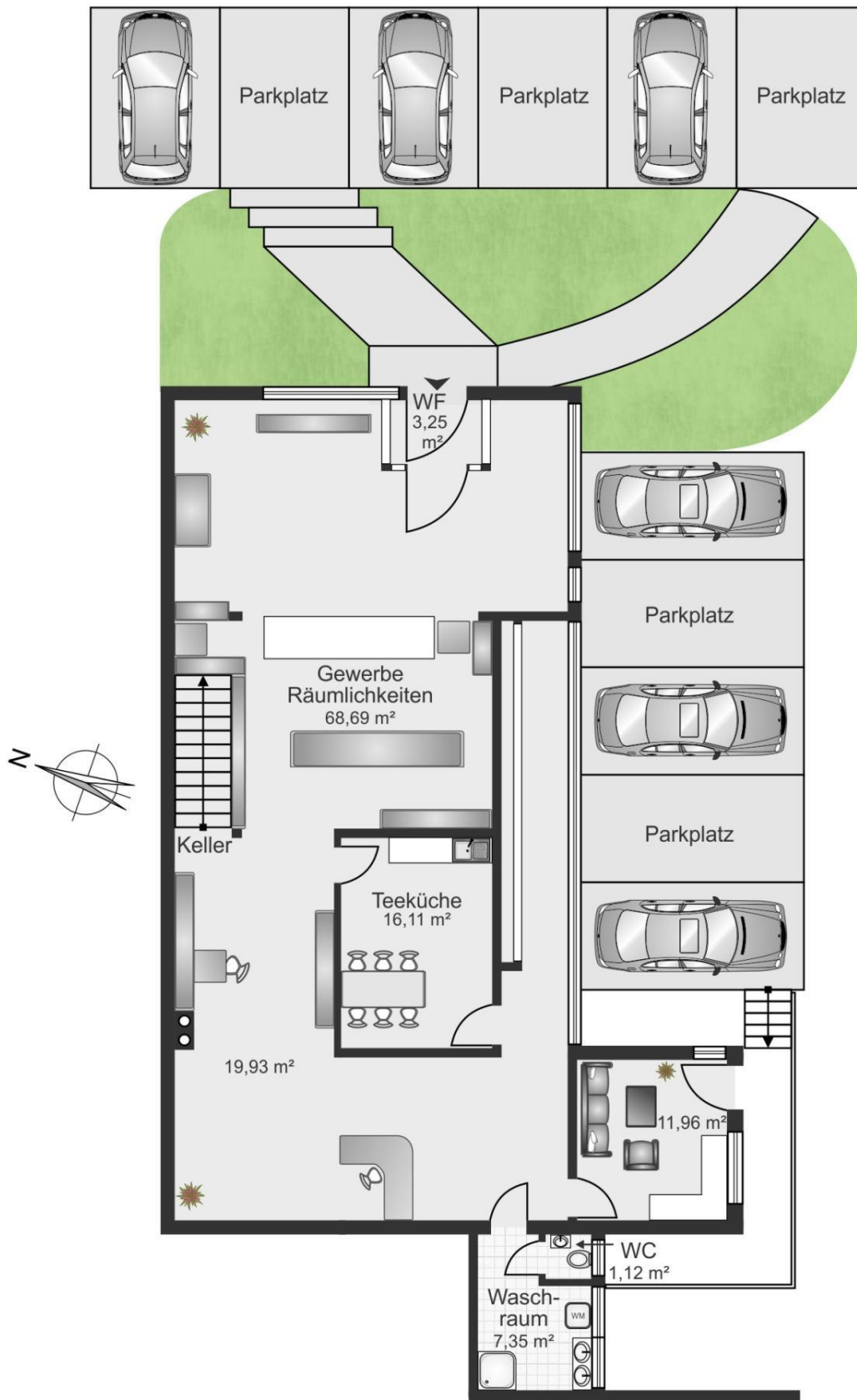
Amt der Tiroler Landesregierung



Keine Rechtsauskunft, keine Gewähr f. Aktualität und Vollständigkeit...

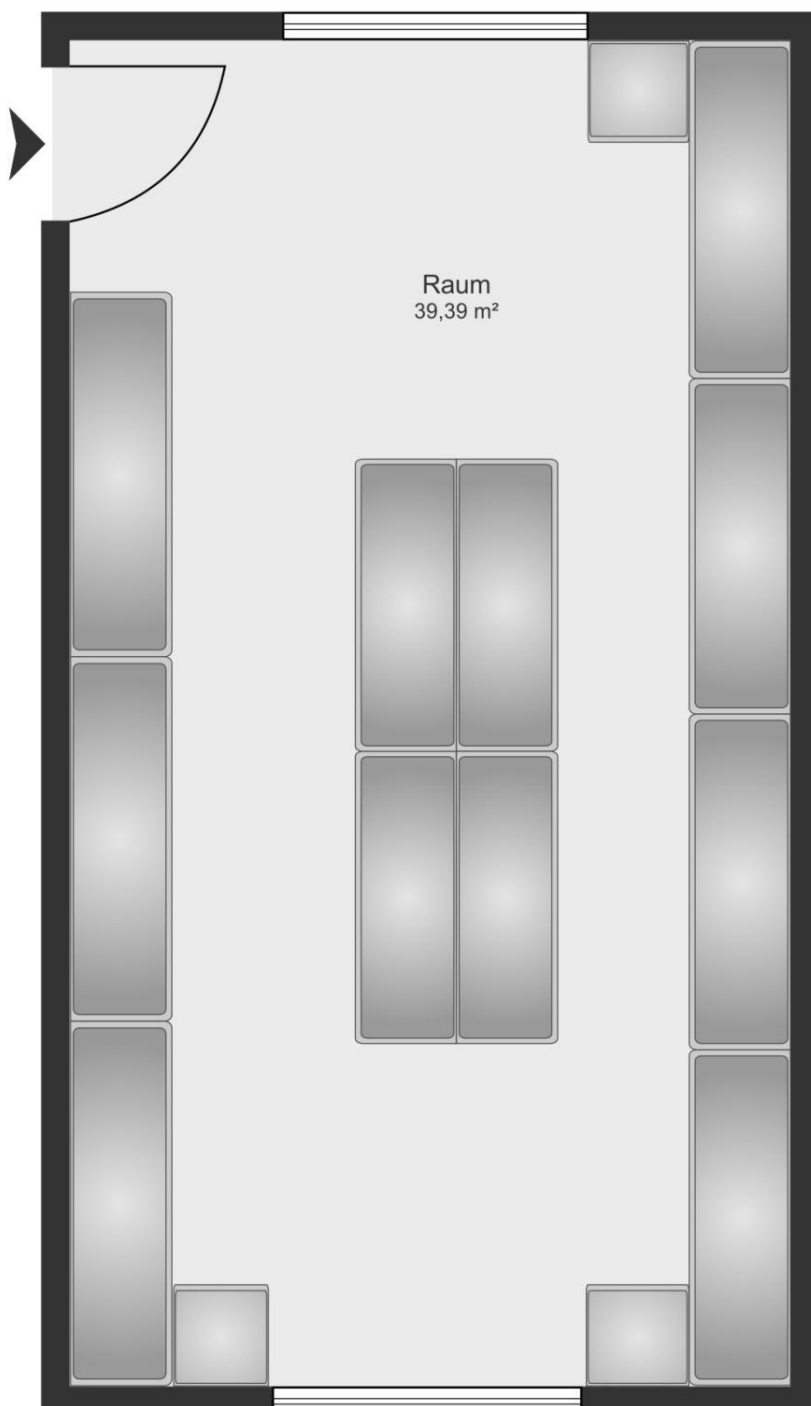
Quelle: ...
Erst: ...
Aktualität: 26.06.2025





Gewerbefläche

Bei der symbolisch eingezeichneten Möblierung handelt es sich lediglich um einen Einrichtungsvorschlag. Die dargestellten Möbel sind im Preis nicht inbegriffen. Die Raiffeisen Bezirksbank K. o. G. übernimmt keine Haftung oder Gewähr für die Richtigkeit, Vollständigkeit oder Aktualität der Grundrisse und deren Übereinstimmung mit den Naturmaßen. Der Einrichtungsvorschlag erfolgt somit unter ausdrücklichem Vorbehalt.



Souterrain

Bei der symbolisch eingezeichneten Möblierung handelt es sich lediglich um einen Einrichtungsvorschlag. Die dargestellten Möbel sind im Preis nicht inbegriffen. Die Raiffeisen Bezirksbank AG übernimmt keine Haftung oder Gewähr für die Richtigkeit, Vollständigkeit oder Aktualität der Grundrisse und deren Übereinstimmung mit den Naturmaßen. Der Einrichtungsvorschlag erfolgt somit unter ausdrücklichem Vorbehalt.

Objektbeschreibung

Attraktives Gewerbeobjekt in zentraler Lage von Kirchbichl

Ab September 2025 steht eine großzügige Gewerbefläche zur Vermietung frei, die sich ideal für eine Vielzahl von Nutzungen anbietet, z.B. als **Verkaufsraum, Geschäftsfläche, Studio, Praxis, Atelier, Startups**.

Die Miete in Höhe von € 2.300,- wird netto ausgewiesen; die Umsatzsteuer ist zusätzlich zu entrichten.

Flächenaufteilung:

- Erdgeschoss: Nutzfläche von ca. 180 m² mit Teeküche, Waschraum, WC sowie
- Souterrain von ca. 40 m², bestens geeignet für Lagerzwecke

Besondere Merkmale:

- 10 Parkplätze direkt vor dem Haus; anmietbar: **€20,- netto/Monat** je Stellplatz
- Barrierefreier Zugang
- Große Schaufensterfront für exzellente Präsentations- und Ausstellungsmöglichkeiten

Hier finden Sie den passenden Raum für Ihre Ideen - zögern Sie nicht und verwirklichen Sie Ihren Traum vom eigenen Business.

Der **ideale Standort** direkt an der Straße und die gleichzeitige Zentrumsnähe vereinen beste Verkehrsanbindungen und hohe Kundenfrequenz.

Wir freuen uns auf Ihre Anfrage!