

Mostviertler Vierkanthof



Ansicht Frühjahr

Objektnummer: 0001010478

Eine Immobilie von Raiffeisen Immobilien Vermittlung

Zahlen, Daten, Fakten

Art:	Haus - Bauernhaus
Land:	Österreich
PLZ/Ort:	3324 Euratsfeld
Wohnfläche:	270,00 m²
Nutzfläche:	1.876,00 m²
Zimmer:	9
Bäder:	2
WC:	2
Balkone:	1
Heizwärmebedarf:	F 235,00 kWh / m² * a
Gesamtenergieeffizienzfaktor:	E 2,64
Kaufpreis:	590.000,00 €
Provisionsangabe:	

3% des Kaufpreises plus 20% USt.

Ihr Ansprechpartner



Reinhard Gansch

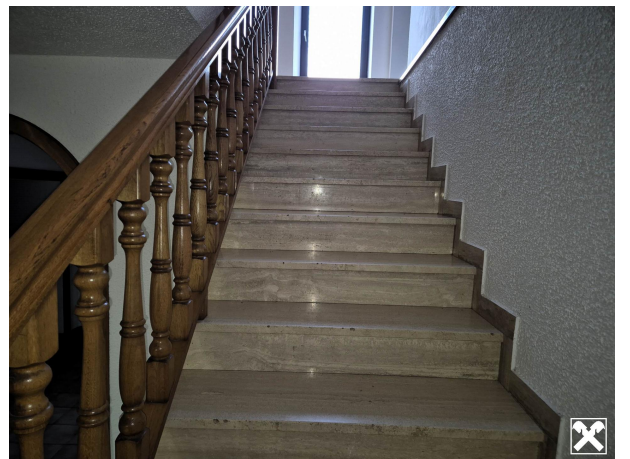
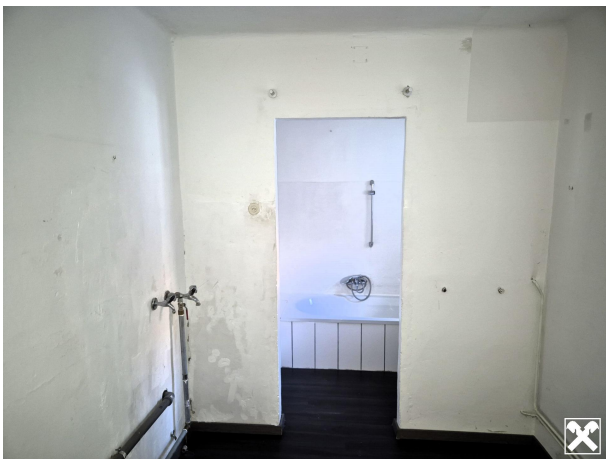
Raiffeisen Immobilien Vermittlung Ges.m.b.H
Friedrich-Wilhelm-Raiffeisen-Platz 1
1020 Wien

T +43517517
H +43 664 60 517 517 58

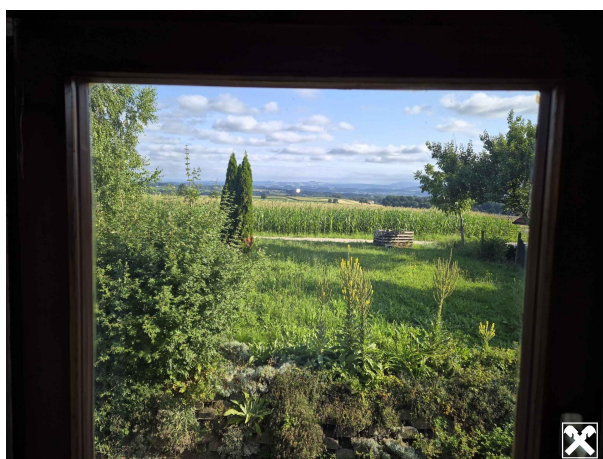




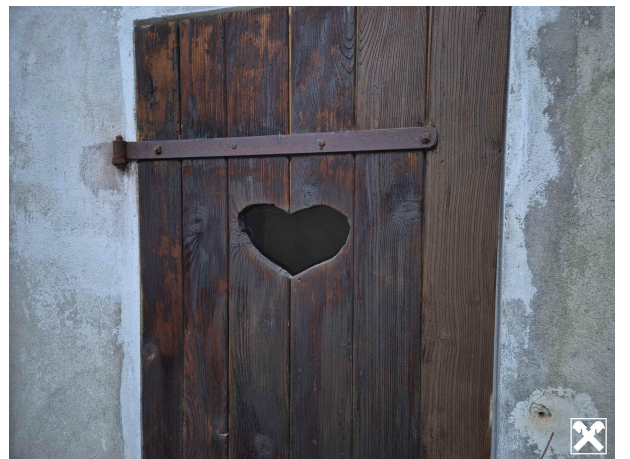


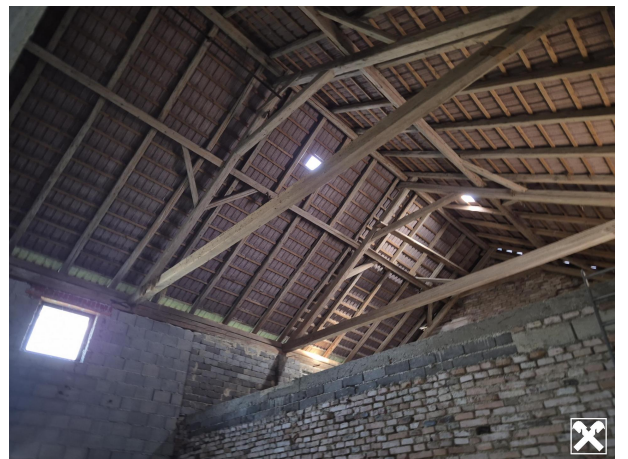




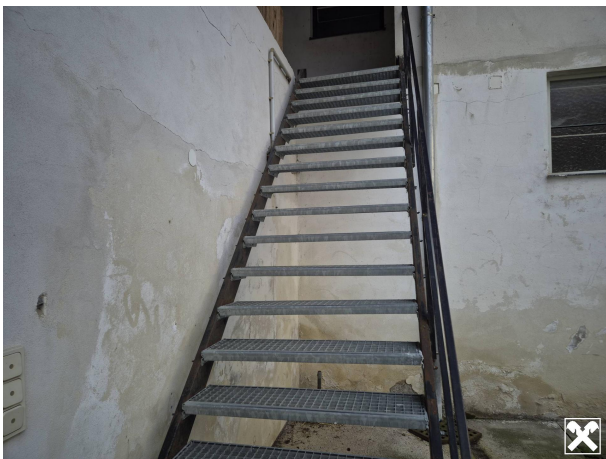










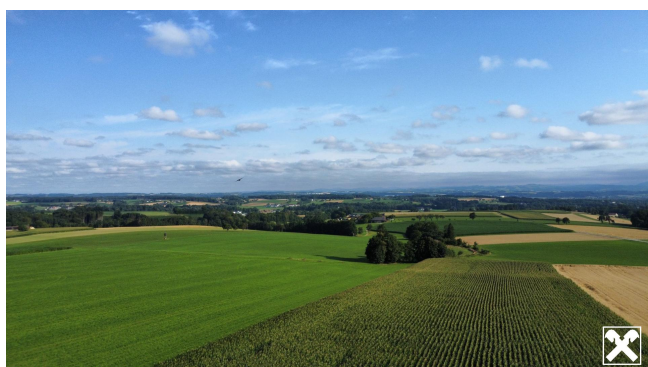
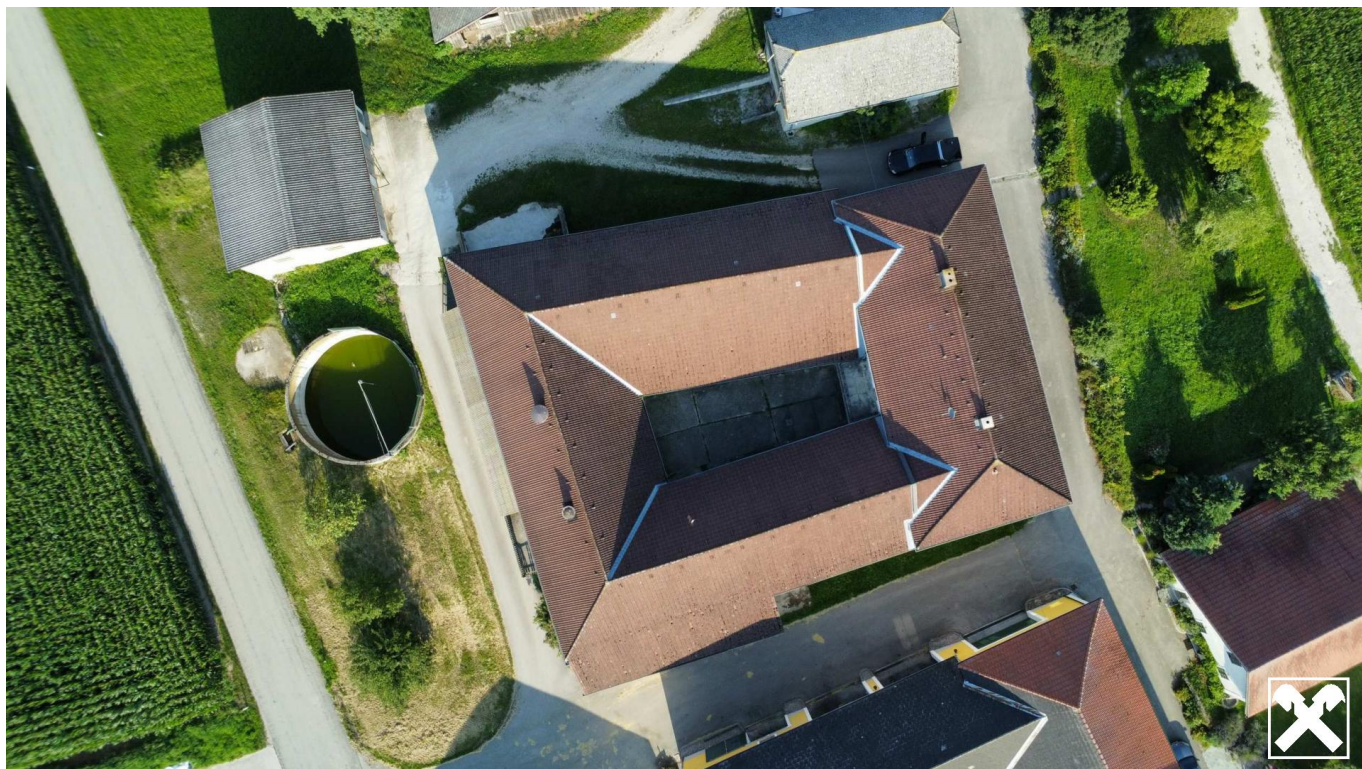










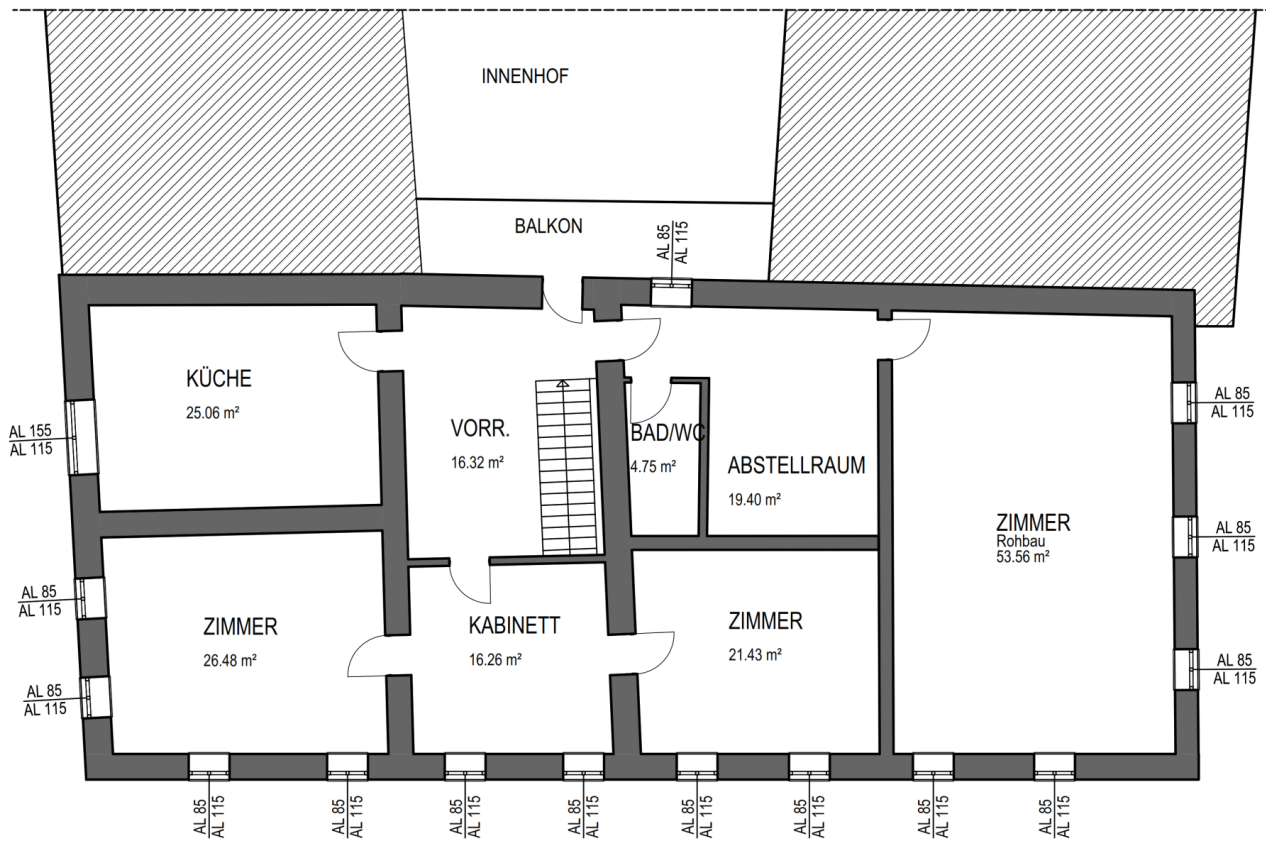




Wir verkaufen oder vermieten auch Ihre Immobilie!

Mit über 30 Jahren Erfahrung bieten Ihnen die Experten von Raiffeisen Immobilien den besten Service rund um die Verwertung von Liegenschaften. Erfahren Sie mehr dazu auf www.raiffeisen-immobilien.at/ueber





GRUNDRISS-
OBERGESCHOSS

Objektbeschreibung

Historischer Vierkanthof mit Weitblick – Wohnen und Leben im Herzen des Mostviertels

Euratsfeld | ca. 270 m² Wohnfläche | 2 Wohneinheiten | 1 ha Grünland | Maschinenhalle | Stallungen

Ein Ort, an dem Geschichte spürbar wird und Zukunft Raum findet: Dieser prachtvolle, typisch mostviertler Vierkanthof aus dem 18. Jahrhundert vereint ländliche Idylle mit modernem Wohnkomfort – eingebettet in die sanfte Hügellandschaft von Euratsfeld, mit einem Ausblick, der vom Mostviertel bis ins ferne Mühlviertel reicht.

Wohnen mit Charakter und Geschichte

Die Wohnfläche von rund **270 m²** verteilt sich auf zwei getrennt nutzbare Wohneinheiten – ideal für Mehrgenerationenwohnen oder zur Kombination von Wohnen und Arbeiten. Der Hof befindet sich in **sehr gutem Bauzustand** und ist **sofort bezugsbereit**. Eine moderne **Pelletsheizung** sorgt für wohlige Wärme und effiziente Energieversorgung.

Besonders hervorzuheben ist die **historische Holztramdecke** in der gemütlichen Stube – ein architektonisches Schmuckstück, das die lange Geschichte des Hauses, die sich bis ins Jahr **1750** zurückverfolgen lässt, eindrucksvoll widerspiegelt. Die großzügige **Wohnküche mit traditionellem Holzofen** lädt zum Kochen, Genießen und Beisammensein ein.

Platz für Familie, Tiere und Träume

Mit zahlreichen Zimmern bietet das Haus **ausreichend Raum für eine große Familie**. Die vorhandenen **Stallungen** eignen sich hervorragend für die Haltung von Nutz- und Haustieren – vom Huhn bis zum Pferd. Das rund **1 Hektar große Grünland** mit gepflegtem **Obstgarten** ist im Kaufpreis inkludiert und eröffnet vielfältige Nutzungsmöglichkeiten – ob Selbstversorgung, Tierhaltung oder einfach als private Oase im Grünen.

Wirtschaftsgebäude mit Potenzial

Ein weiteres Highlight ist die **zweigeschossige Maschinenhalle** mit jeweils **120 m² Nutzfläche pro Ebene** – ideal für landwirtschaftliche Nutzung, Werkstatt, Lager oder kreative Projekte.

Rechtliches & Kaufabwicklung

Der Erwerb dieser Liegenschaft bedarf der **Bewilligung durch die Grundverkehrskommission**.

Die Preisfindung erfolgte auf Basis eines **Sachverständigengutachtens**, was Transparenz und Fairness garantiert.

Fazit:

Ein Vierkanthof wie aus dem Bilderbuch – mit Seele, Substanz und spektakulärem Ausblick. Für Menschen, die das Echte suchen, das Ursprüngliche schätzen und das Landleben in seiner schönsten Form leben möchten.