

vermietete Anleger/Vorsorgewohnung



Objektnummer: 5567

**Eine Immobilie von Immobilien am Geidorfplatz - Patricia
Reisinger**

Zahlen, Daten, Fakten

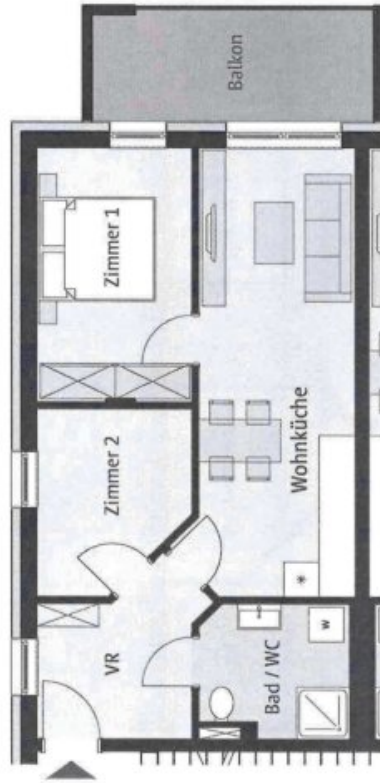
Art:	Wohnung
Land:	Österreich
PLZ/Ort:	8530 Deutschlandsberg
Baujahr:	2023
Zustand:	Neuwertig
Alter:	Neubau
Wohnfläche:	54,38 m ²
Zimmer:	3
Bäder:	1
WC:	1
Balkone:	1
Terrassen:	1
Stellplätze:	1
Keller:	1,28 m ²
Heizwärmebedarf:	27,20 kWh / m ² * a
Gesamtenergieeffizienzfaktor:	0,72
Kaufpreis:	185.412,00 €
Kaufpreis / m²:	2.841,30 €
Betriebskosten:	106,59 €
Heizkosten:	64,17 €
USt.:	23,49 €
Provisionsangabe:	

3% des Kaufpreises zzgl. 20% USt.

Ihr Ansprechpartner





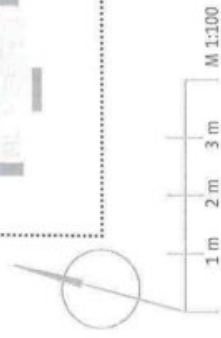
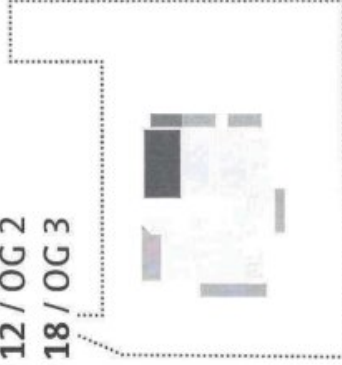


TOP 06 / OG 1 / 54,38 m²

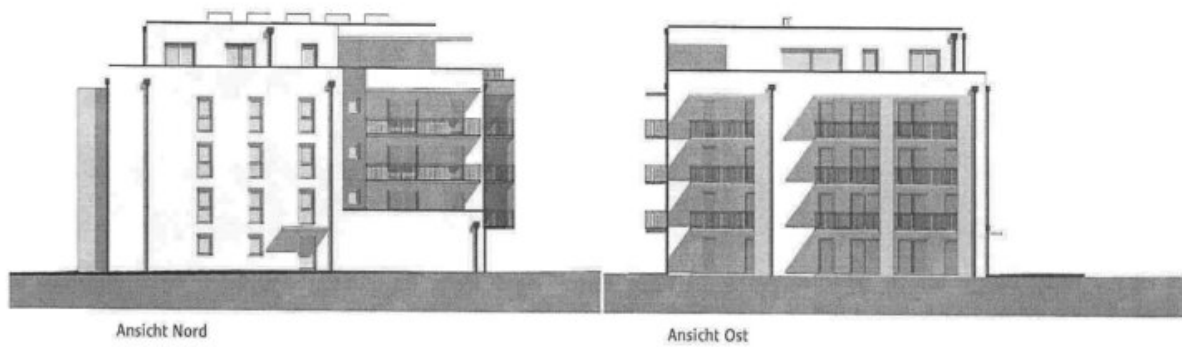
Vorraum	7,37 m ²
Wohnküche	21,54 m ²
Zimmer 1	11,94 m ²
Zimmer 2	7,87 m ²
Bad / WC	5,66 m ²

Balkon	9,25 m ²
Abstellfläche / EG	1,28 m ²

TOP 12 / OG 2 TOP 18 / OG 3



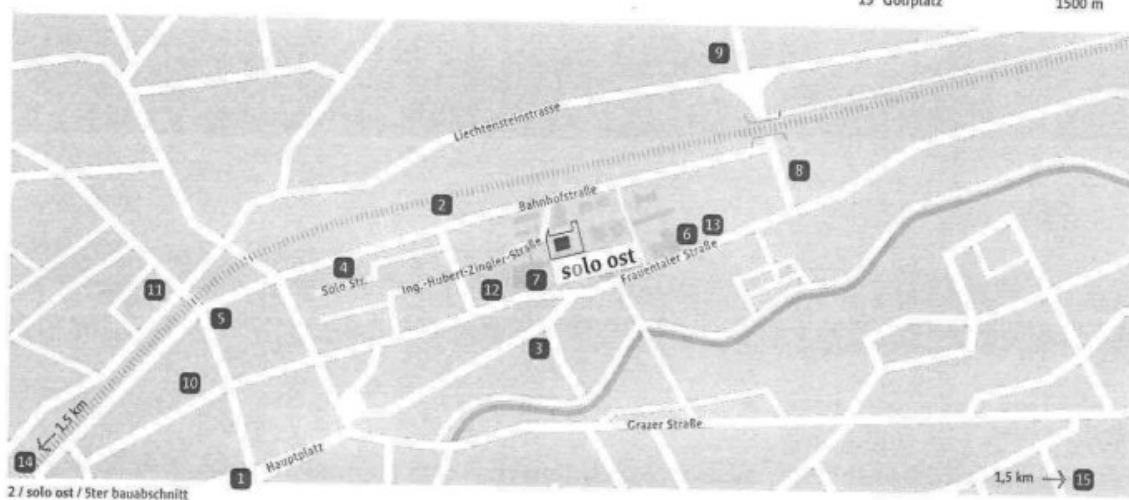
Ansichten



Beste Infrastruktur in der Nachbarschaft

Das Stadtzentrum ist in fußläufiger Entfernung zu erreichen.
Die infrastrukturellen Annehmlichkeiten wie Einkaufsmärkte, Schulen, Ärzte, Apotheke liegen nur wenige Minuten vom Projektbauplatz entfernt.
Durch die Nähe zum Bahnhof ist Graz in nur 40 Minuten mit der Schnellbahn erreichbar.

1	Zentrum Hauptplatz	500 m	8	Einkaufszentrum Ladenzeile	500 m
2	Bahnhof	300 m	9	Bundesschulzentrum	300 m
3	Kinderspielplatz und Park	300 m	10	Schule / Mittelschule	500 m
4	Polizei	400 m	11	Kindergarten	500 m
5	Bezirkshauptmannschaft	500 m	12	Sporthalle	300 m
6	Apotheke und Ärzte	100 m	13	WKO	100 m
7	Merkur Markt	100 m	14	Burg	1500 m
			15	Golfplatz	1500 m



Objektbeschreibung

Vorsorge/Anlegerwohnung in Deutschlandsberg

auf 54,38 m² perfekt gestaltete 3-Zimmer-Wohnung, derzeit bis Mai 2028 gut vermietet (Miete netto € 435,04 zzgl. BK/HK/USt.)

Das Wohnprojekt wurde im Jahr 2023 fertig gestellt und befindet sich in sehr guter Lage in Deutschlandsberg. Die Wohnung besteht aus einem Wohnzimmer mit integrierter eingerichteter Küche, 2 Schlafräumen, einem Bad mit Dusche und WC, einem Vorraum und einem Balkon im Ausmaß von ca. 9,25 m².

Es stehen auch noch weitere Wohnungen zwischen 50 m² und 66 m² zur Verkauf, geben Sie mir gerne Bescheid, wenn Sie an weiteren Wohnungen interessiert sind.

Im Erdgeschoß ist jeder Top ein versperrbares Abteil zugeordnet. Parkplätze, die auch vermietet sind können um je € 3.339,-- zzgl. 20 % USt. erworben werden.

Wir weisen darauf hin, dass zwischen dem Vermittler und dem zu vermittelnden Dritten ein familiäres oder wirtschaftliches Naheverhältnis besteht.

Der Vermittler ist als Doppelmakler tätig.

Infrastruktur / Entfernungen

Gesundheit

Arzt <500m

Apotheke <500m

Klinik <500m

Krankenhaus <1.000m

Kinder & Schulen

Schule <500m

Kindergarten <1.000m

Nahversorgung

Supermarkt <500m

Bäckerei <500m

Einkaufszentrum <500m

Sonstige

Bank <500m

Geldautomat <500m

Post <1.000m

Polizei <500m

Verkehr

Bus <500m

Bahnhof <500m

Angaben Entfernung Luftlinie / Quelle: OpenStreetMap