

**+++ ARES TOWER +++ BÜROS MIT WEITBLICK +++  
DONAU CITY +++**



**Objektnummer: 279534/1646**

**Eine Immobilie von DECUS Immobilien GmbH**

## Zahlen, Daten, Fakten

<b>Art:</b>	Büro / Praxis
<b>Land:</b>	Österreich
<b>PLZ/Ort:</b>	1220 Wien
<b>Nutzfläche:</b>	244,00 m²
<b>Heizwärmebedarf:</b>	61,00 kWh / m² * a
<b>Kaltmiete (netto)</b>	3.391,60 €
<b>Miete / m²</b>	13,90 €
<b>Betriebskosten:</b>	1.329,80 €
<b>Infos zu Preis:</b>	

Die Betriebskosten (inkl. Heizung und Kühlung) verstehen sich als zirka Angaben.

### Provisionsangabe:

3 Bruttomonatsmieten zzgl. 20% USt.

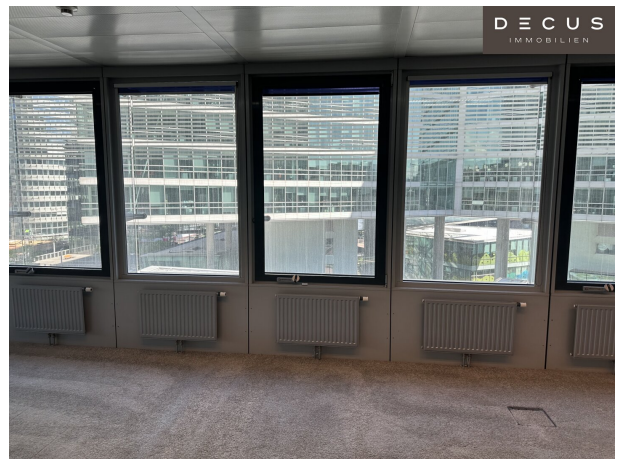
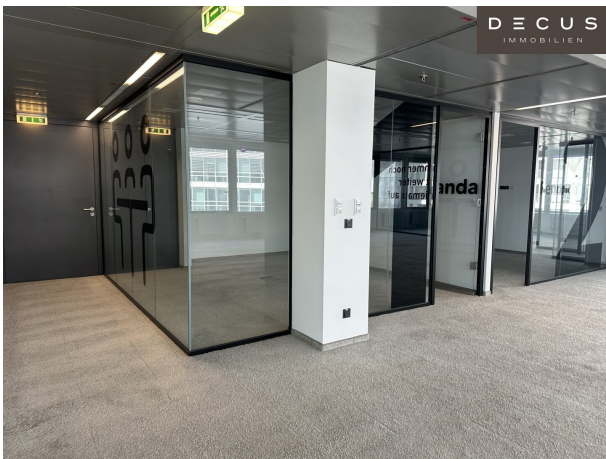
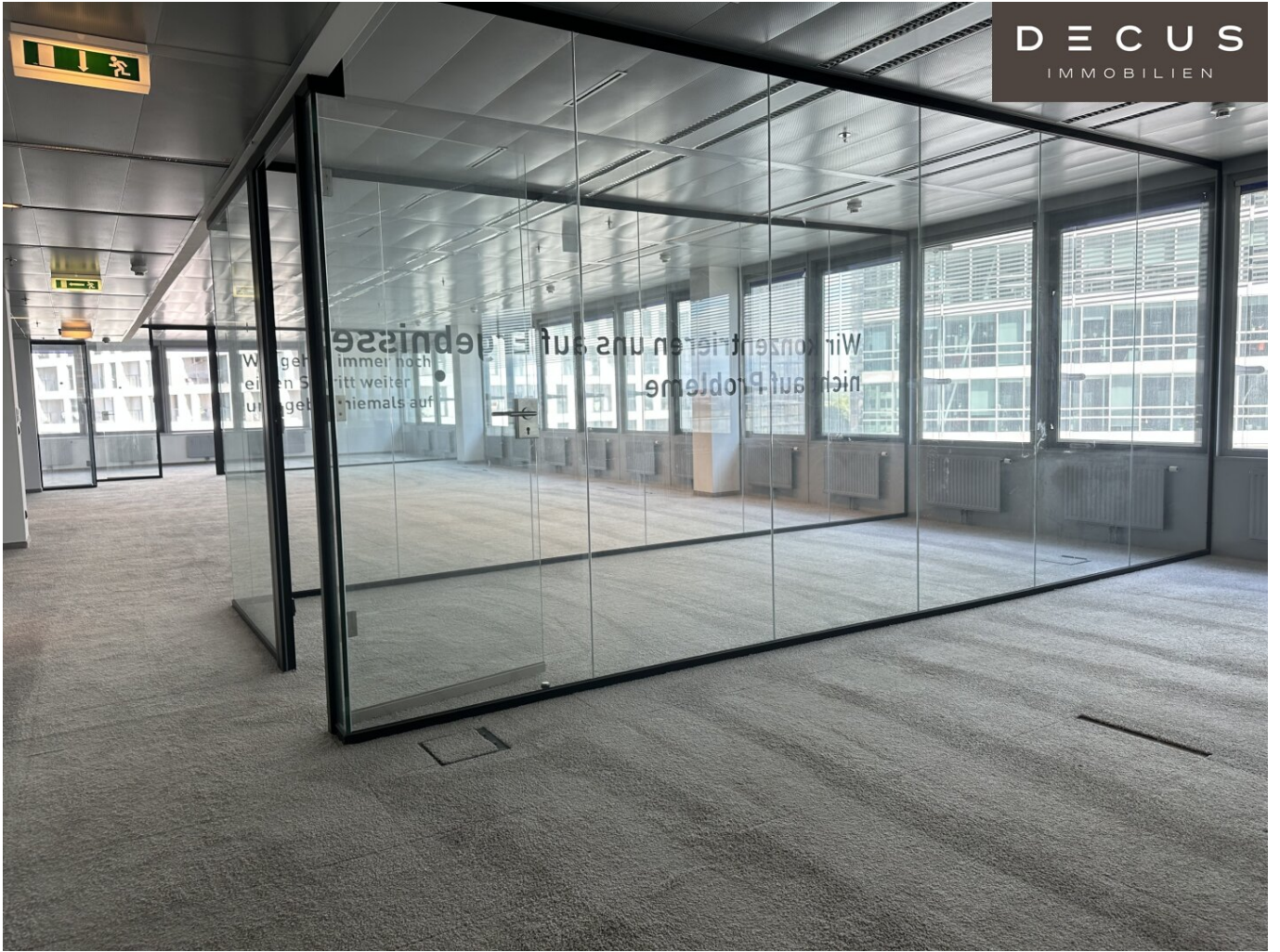
## Ihr Ansprechpartner



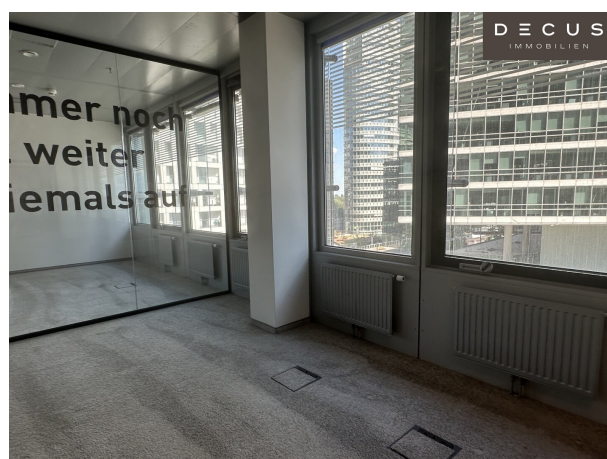
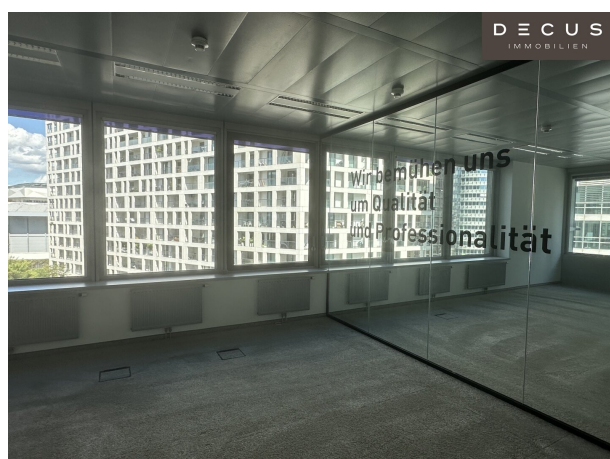
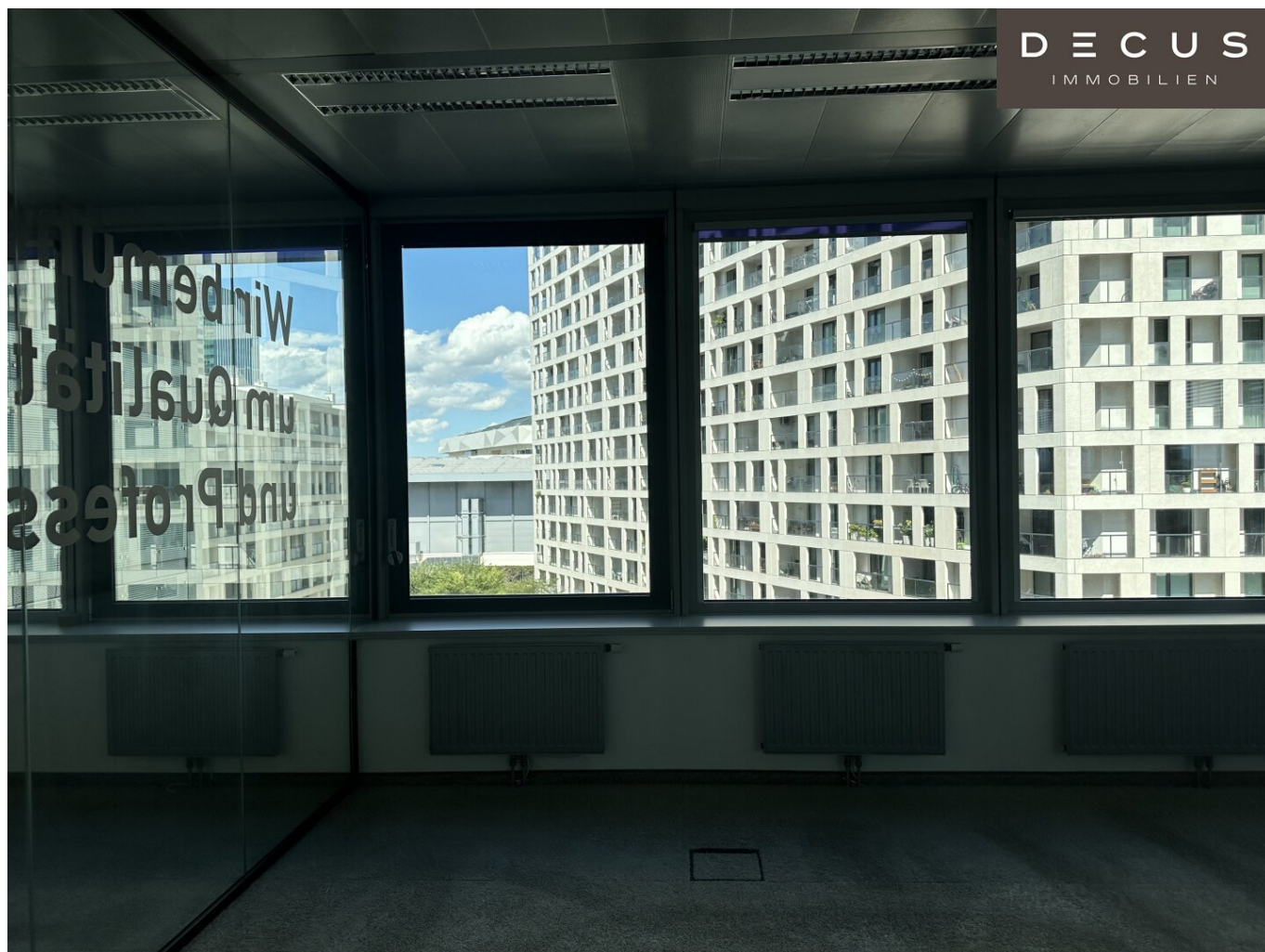
### Sonja Macho

DECUS Immobilien GmbH  
Kärntner Straße 39/12  
1010 Wien

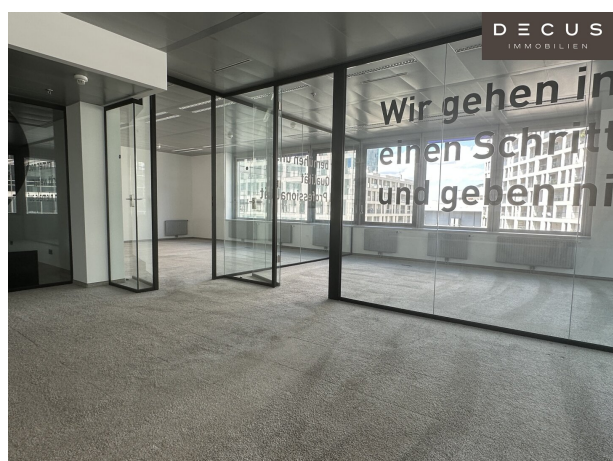
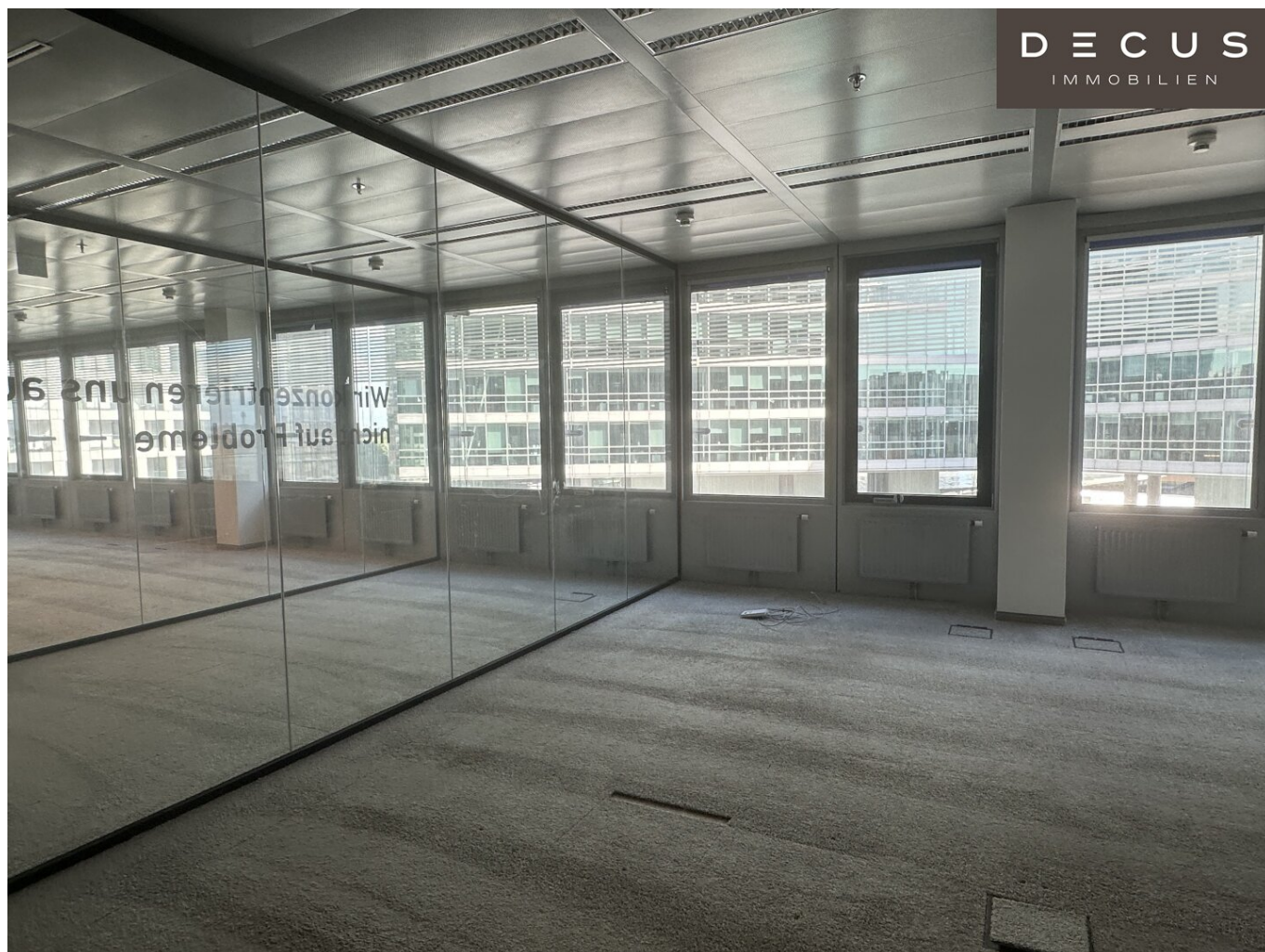
T +43 664 44 53 56 1  
H +43 664 44 53 56 1  
F +43 1 35 600 10





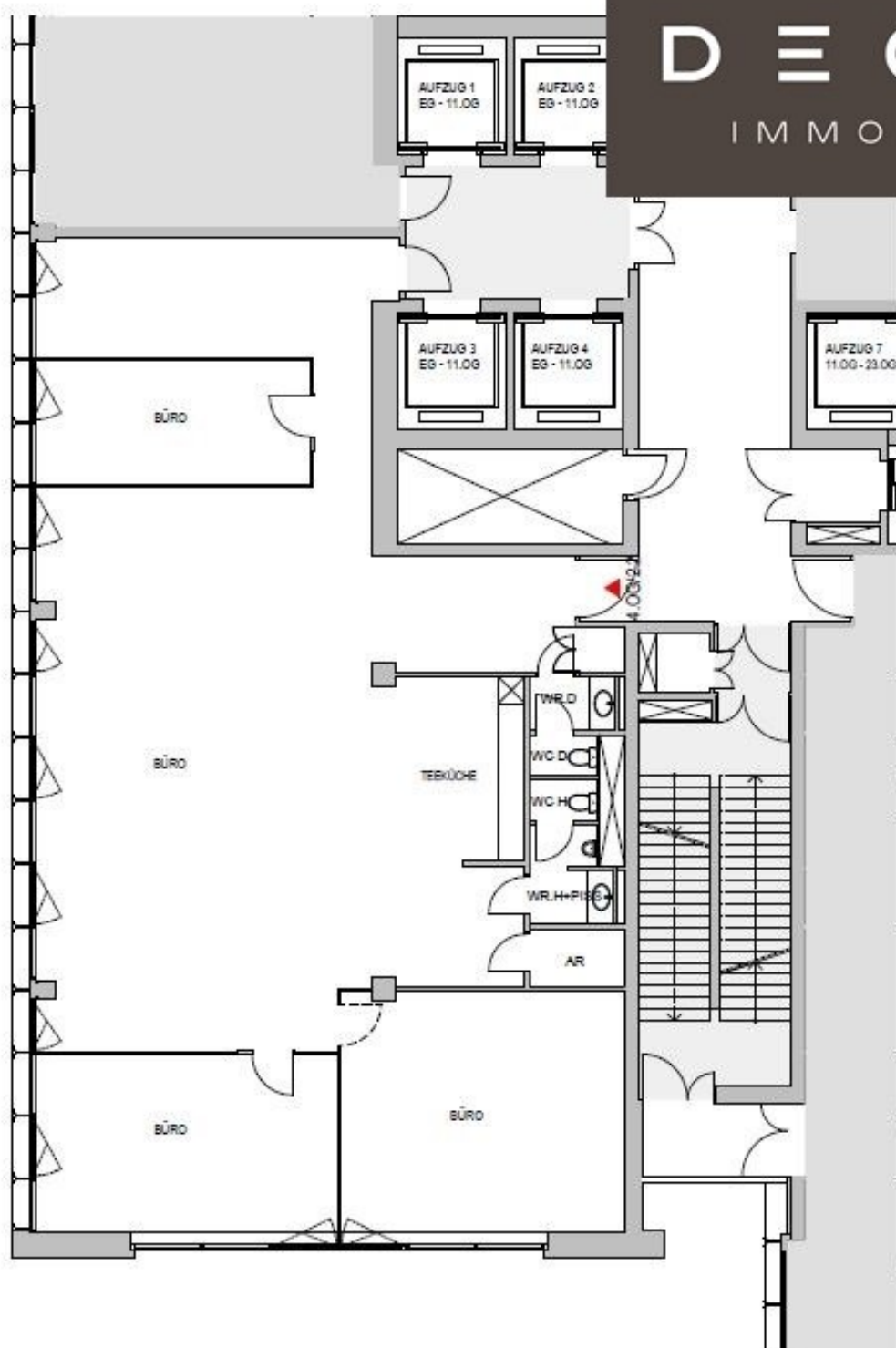






# DECUS

IMMOBILIEN

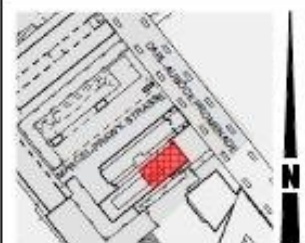


A - 1220 WIEN

Top Office - 4. OG

4. OBERGESCHOSS  
BÜRO

TOP 4.OG.  
ca. 244 m<sup>2</sup>



0 1 2 3 4 5  
M 1:100

# Objektbeschreibung

## Objekt und Lage:

Der **Ares Tower** ist ein Bürohochhaus im 22. Bezirk. Er wurde in den Jahren 1999 bis 2001 nach Plänen von Architekt **Heinz Neumann** im Stadtteil *Donau-City* errichtet. Wie auch bei anderen Bauwerken in der Donau City war eine mythologische Figur namensgebend, in diesem Fall der griechische Kriegsgott ARES.

Das rund 100 Meter hohe Gebäude zählt zu den höchsten Gebäuden in Wien und wurde 2001 beinahe zeitgleich mit dem benachbarten Tech Gate Vienna fertiggestellt.

Das elegante Hochhaus verfügt bei einer Bruttogeschoßfläche von ca. 61.000 m<sup>2</sup> über eine vermietbare Fläche von etwa 40.000 m<sup>2</sup>, welche sich auf 26 Geschoße verteilen.

Der architektonisch ansprechende und **zeitlose Büroturm** nahe der Uno City verfügt über beste technische Infrastruktur und besticht durch flexibel gestaltbare Büroeinheiten mit **herrlicher Aussicht**.

Das Erdgeschoss des Gebäudes bietet ein Restaurant, einen Portierempfang, eine Zutrittskontrolle und eine moderne Lounge. Die Umgebung sorgt für beste Infrastruktur, die den täglichen Bedarf hervorragend abdeckt - Gastronomie, Bäckereien, Bank, Trafik und eine Apotheke runden den Standort ab. Das beliebte Erholungsgebiet, der **Donaupark** und die gegenüber gelegene **Donauinsel** finden Sie nur einen Steinwurf entfernt.

Die Eventlocation **Wolke 19** kann für Firmenanlässe und Meetings mit einzigartigem Weitblick und Terrasse, angemietet werden.

Die **Betriebskosten** (inkl. Heizung und Kühlung) sind als zirka Angaben zu verstehen.

Mietvertrag: befristet, 10 Jahre (mind. 3 Jahre Kündigungsverzicht mieterseits)

Kaution: 6 Bruttomonatsmieten

Kaution bei Neugründung: 9 Bruttomonatsmieten

Provision: 3 Bruttomonatsmieten

**Ausstattung:**

- Teppichfliesen
- Doppelboden
- Teeküchenanschlüsse, tlw. eingerichtet
- Kühldecke
- Radiatoren
- öffnenbare Fenster
- Zutrittskontrolle
- Portier

**Energieausweis** vom 11.04.2022 liegt vor:

Heizwärmebedarf: 67,7 kWh/m²

**Stellplätze:**

Tiefgarage im Haus, ausreichend Stellplätze vorhanden

€ 130,00/Stellplatz/Monat/netto

**Verkehrsanbindung:**

In wenigen Gehminuten ist die U1 Station "Kaisermühlen (VIC)" zu erreichen, sowie die Autobus Linien 90A, 91A, 92A, 20B "Station Kaisermühlen". Individuell ist das Gebäude optimal erreichbar über die Donau-Ufer-Autobahn (A22). Der Flughafen Wien ist mit dem PKW in weniger als 20 Minuten erreichbar.

Alle Preisangaben verstehen sich zzgl. der gesetzl. USt.

Alle Angaben ohne Gewähr, Irrtümer und Änderungen vorbehalten.

Wir weisen darauf hin, dass zwischen dem Vermittler und dem zu vermittelnden Dritten ein familiäres oder wirtschaftliches Naheverhältnis besteht.

Der Vermittler ist als Doppelmakler tätig.



## **DECUS Immobilien GmbH – Wir beleben Räume**

Für weitere Informationen und Besichtigungen steht Ihnen gerne **Frau Sonja Macho** unter der Mobilnummer **+43 664 44 53 56 1** und per E-Mail unter **macho@decus.at** persönlich zur Verfügung.

**www.decus.at | office@decus.at**

### **Wichtige Informationen**

Bitte beachten Sie, dass per 13.06.2014 eine neue Richtlinie für Fernabsatz- und Auswärtsgeschäfte in Kraft getreten ist.

Ab 1.4.2024 entfallen die Grundbuchs- und Pfandrechtseintragungsgebühren vorübergehend für Eigenheime bis zu einer Bemessungsgrundlage von EUR 500.000,-. Voraussetzung ist das dringende Wohnbedürfnis, ausgenommen davon sind vererbte oder geschenkte Immobilien. Die Befreiung ist jedoch für den Einzelfall zu prüfen, DECUS Immobilien übernimmt hierzu keine Haftung.

Ab 01.07.2023 gilt das Erstauftraggeber-Prinzip bei Wohnungsmietverträgen, ausgenommen davon sind Dienst-/Natural-/Werkwohnungen. Wir dürfen gem. § 17 Maklergesetz darauf hinweisen, dass wir auf die Doppelmaklertätigkeit gem. § 5 Maklergesetz bei Wohnungsmietverträgen verzichten und nur noch einseitig tätig sind (bei den restlichen Vermittlungsarten nicht) und ein wirtschaftliches Naheverhältnis zu unseren Auftraggebern besteht.

Im Falle eines Abschlusses mit Ihnen oder einem von Ihnen namhaft gemachten Dritten bzw. bei beidseitiger Willensübereinstimmung beträgt unser Honorar (lt. Honorarverordnung für Immobilienmakler) 2 Bruttomonatsmieten (BMM) bei Dienst-/Natural-/Werkwohnungen sowie Suchaufträgen, 3 BMM bei Gewerbe-, PKW-, Keller- und Lagermietverträgen sowie bei Kaufobjekten 3 % des Kaufpreises, zuzüglich der gesetzlichen Umsatzsteuer.

Dieses Objekt wird Ihnen unverbindlich und freibleibend angeboten. Oben angeführte Angaben basieren auf Informationen und Unterlagen des Eigentümers und sind unsererseits ohne Gewähr.

Nähere Informationen sowie unsere AGBs und die Nebenkostenübersichtsblatt finden Sie auf unserer Homepage [www.decus.at](http://www.decus.at) unter "Service" - "Rechtliches zum FAGG" sowie im Anhang der zugesendeten Objekt-Exposés!

### **Infrastruktur / Entfernungen**

**Gesundheit**

Arzt <500m

Apotheke <500m

Klinik <1.500m

Krankenhaus <2.500m

**Kinder & Schulen**

Schule <500m

Kindergarten <500m

Universität <2.000m

Höhere Schule <3.000m

**Nahversorgung**

Supermarkt <500m

Bäckerei <500m

Einkaufszentrum <2.000m

**Sonstige**

Geldautomat <500m

Bank <500m

Post <500m

Polizei <500m

**Verkehr**

Bus <500m

U-Bahn <500m

Straßenbahn <1.500m

Bahnhof <500m

Autobahnanschluss <500m

Angaben Entfernung Luftlinie / Quelle: OpenStreetMap