

Charmantes Einfamilienhaus auf großem Grund in ruhiger Lage !



Ansicht vom Garten

Objektnummer: 0001010506

Eine Immobilie von Raiffeisen Immobilien Vermittlung

Zahlen, Daten, Fakten

| | |
|--------------------------------------|--|
| Art: | Haus - Einfamilienhaus |
| Land: | Österreich |
| PLZ/Ort: | 7163 Andau |
| Baujahr: | 1988 |
| Möbliert: | Teil |
| Wohnfläche: | 145,41 m ² |
| Gesamtfläche: | 1.142,00 m ² |
| Zimmer: | 6 |
| Bäder: | 2 |
| WC: | 3 |
| Terrassen: | 2 |
| Garten: | 934,00 m ² |
| Heizwärmebedarf: | D 118,10 kWh / m ² * a |
| Gesamtenergieeffizienzfaktor: | C 1,59 |
| Kaufpreis: | 365.000,00 € |
| Provisionsangabe: | |

3% des Kaufpreises plus 20% USt.

Ihr Ansprechpartner



Walter Haider

Raiffeisen Immobilien Vermittlung Ges.m.b.H
Friedrich-Wilhelm-Raiffeisen-Platz 1
1020 Wien



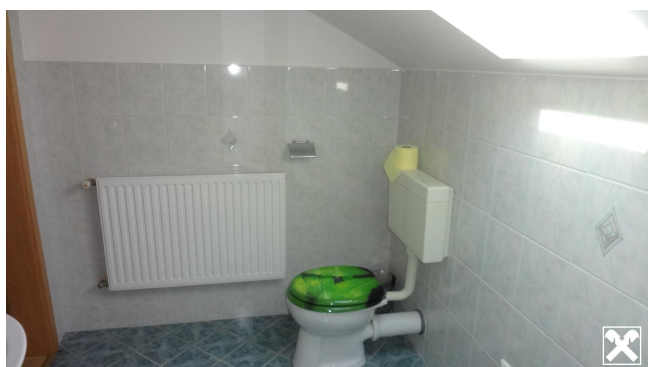














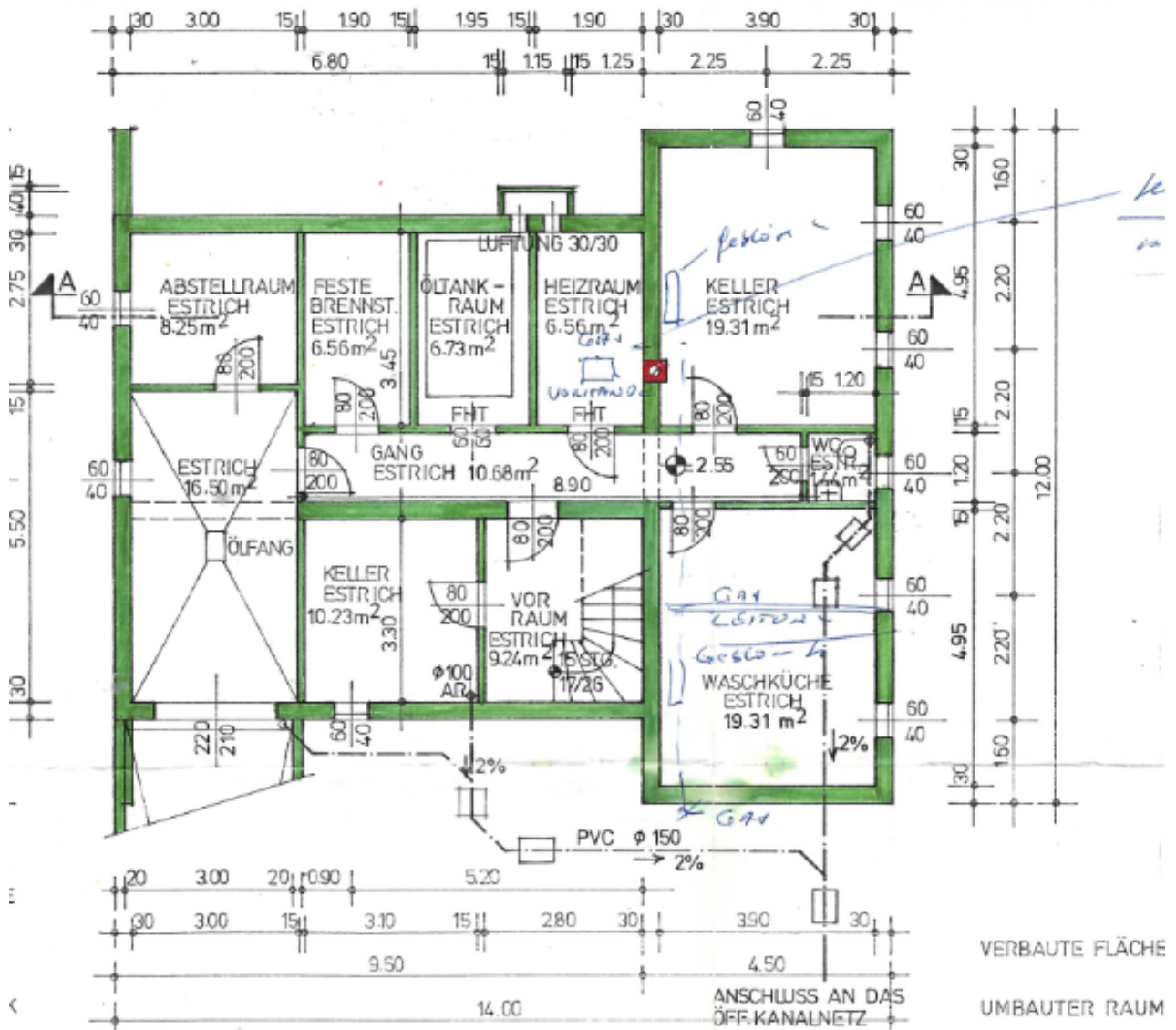
ERDGESCHOSS

The floor plan includes the following rooms and areas:

- TERRASSE: 28.50 m²
- WASCHBETON PLATTEN: 28.50 m²
- WOHNZIMMER SPANNTERRICH: 24.48 m²
- KABINETT SPANNTERRICH: 12.00 m²
- Schlafzimmer SPANNTERRICH: 15.60 m²
- BAD: 4.42 m²
- FLUR PVC: 13.58 m²
- ESSPLATZ SPANNTERRICH: 11.55 m²
- KÜCHE PVC: 9.65 m²
- WINDFANG PVC: 5.25 m²
- Kinderzimmer SPANNTERRICH: 13.49 m²

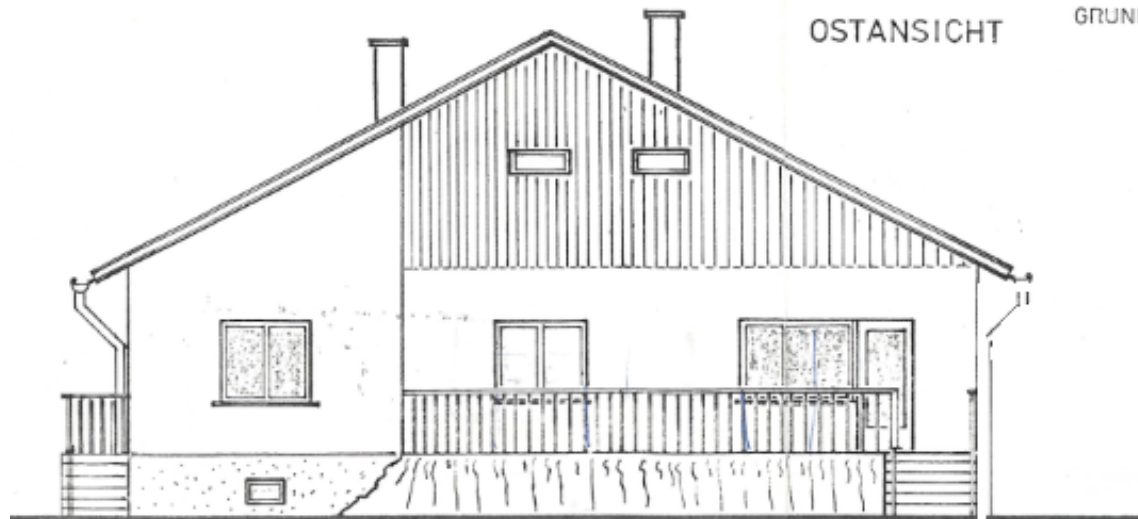
Other labels include "PARKETT", "OHNE TERRASSE", "SPANNTEPPICH", "KLEBER", "FLIESEN", "RA", and "STIG". Dimensions are provided for walls, openings, and overall sections.

KELLER



VERBAUTE FLÄCHE
UMBAUTER RAUM
GRUNDSTÜCKSFLÄ

OSTANSICHT



Objektbeschreibung

Dieses gepflegte Einfamilienhaus in ruhiger Lage von Andau im beliebten Angerviertel bietet Ihnen und Ihrer Familie ein gemütliches Zuhause mit großzügigem Raumangebot.

Das Haus besticht durch seinen durchdachten Grundriss und die lichtdurchfluteten Räume.

Ein ideales Haus für alle, die ein Zuhause mit Garten und viel Platz zum Wohlfühlen suchen.

Vereinbaren Sie noch heute einen Besichtigungstermin mit uns, wir stehen Ihnen gerne zur Verfügung.