

Naturnah Wohnen; 2 Zimmerwohnung mit großem Balkon



20250724_122741

Objektnummer: 131991_71

Eine Immobilie von IMMOcontract Immobilien Vermittlung GmbH

Zahlen, Daten, Fakten

| | |
|-------------|----------------------|
| Art: | Wohnung - Etage |
| Land: | Österreich |
| PLZ/Ort: | 1210 Wien |
| Baujahr: | 2025 |
| Zustand: | Erstbezug |
| Wohnfläche: | 53,08 m ² |
| Zimmer: | 2 |
| Bäder: | 1 |
| WC: | 1 |
| Balkone: | 1 |
| Kaufpreis: | 314.900,00 € |

Ihr Ansprechpartner



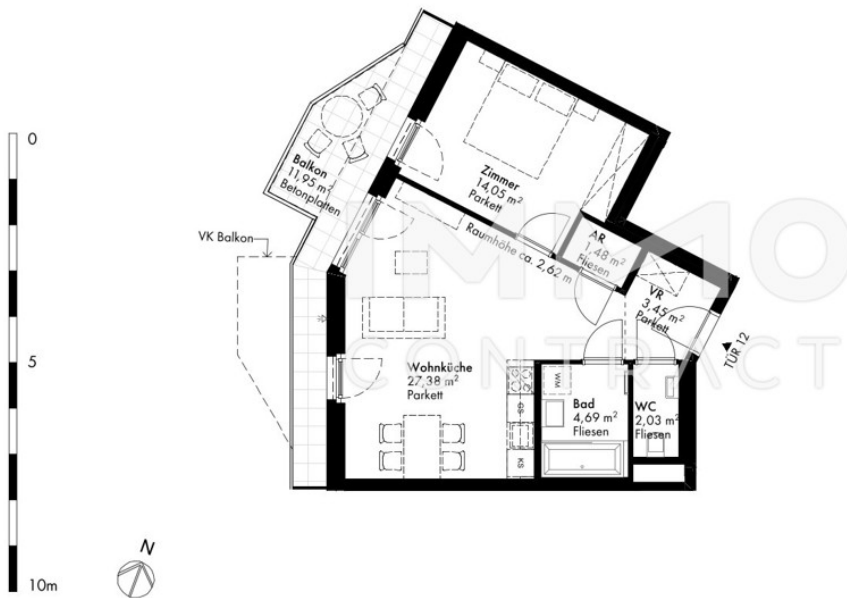
Nico Marschall

IMMOcontract Immobilien Vermittlung GmbH
Schnirchgasse 17
1030 Wien

H 0043676841420566

Gerne stehe ich Ihnen für weitere Informationen oder einen Besichtigungstermin zur Verfügung.



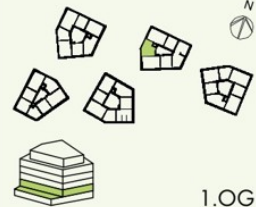


Die gärtnerische Gestaltung ist nur symbolisch dargestellt. Änderungen vorbehalten. Die Möblierung (inkl. Küche) und Begrünung gilt nur als Möblierungsvorschlag und ist daher nicht Bestandteil des Lieferumfangs des Vertrages. Die Raum- und Wohnungsgrößen, sowie Raumhöhen sind ungefähre Werte und können sich noch geringfügig ändern. Bauübliche Toleranzen sind zulässig. Sämtliche Maße und Maßnahmen sind circa-Angaben und können sich noch ändern. Haustechnik und Elektroeinrichtungen, abgehängte Decken sowie Poterien sind nur nach Erfordernis dargestellt. Für die Anfertigung von Einbaumöbeln sind die Naturmaße zu nehmen. Änderungen während der Bauausführung - infolge Behördenauflagen, haustechnischer und konstruktiver Maßnahmen - vorbehalten.

Hirschfeld

Stiege 4

TÜR 12



1.OG

NATURNAH WOHNEN

Gerasdorfer Straße 105
1210 Wien Floridsdorf

| | |
|---------------|----------------------|
| Zimmer Anzahl | 2 |
| Wohnfläche | 53,08 m ² |
| Balkon | 11,95 m ² |
| Terrasse | - |
| Garten | - |
| Kellerabteil | 3,02 m ² |

Stand 27.03.2025

www.hirschfeld.wien

www.aren.at

Ein Projekt der **ARE** AUSTRIAN
REAL
ESTATE

Objektbeschreibung

Willkommen im Hirschfeld – Leben im Grünen, nördlich der Donau Am Rande eines weitläufigen Grünzugs, der sich bis zum Bisamberg erstreckt, entsteht im naturnahen Hirschfeld ein einzigartiges Wohnquartier: Auf drei Bauplätzen entwickelt sich ein modernes Architektur-Ensemble mit elf Gebäuden und rund 440 Wohnungen – ideal für alle, die Ruhe im Grünen mit urbaner Lebensqualität verbinden möchten. Vielfalt und Lebensqualität Hirschfeld bietet durchdachten Wohnraum für Familien, Paare, Singles und Menschen jeden Alters. Das Quartier ist geprägt von einem lebendigen Miteinander – ein Ort des Ankommens, des Begegnens und des Verweilens. Die Esplanade mit Allee, der zentrale Quartiersplatz sowie zahlreiche lauschige Plätze schaffen Raum für Erholung und Gemeinschaft.