

Altbauflair trifft Wohnkomfort: 3 Zimmer mit Loggia



Objektnummer: 21015

Eine Immobilie von 3SI Makler GmbH

Zahlen, Daten, Fakten

Adresse	Röergasse 14B
Art:	Wohnung
Land:	Österreich
PLZ/Ort:	1090 Wien
Baujahr:	1909
Zustand:	Erstbezug
Alter:	Altbau
Wohnfläche:	88,27 m ²
Zimmer:	3
Bäder:	2
WC:	2
Heizwärmebedarf:	E 177,40 kWh / m ² * a
Gesamtenergieeffizienzfaktor:	E 2,61
Kaufpreis:	959.000,00 €
Provisionsangabe:	

3% des Kaufpreises zzgl. 20% USt.

Ihr Ansprechpartner



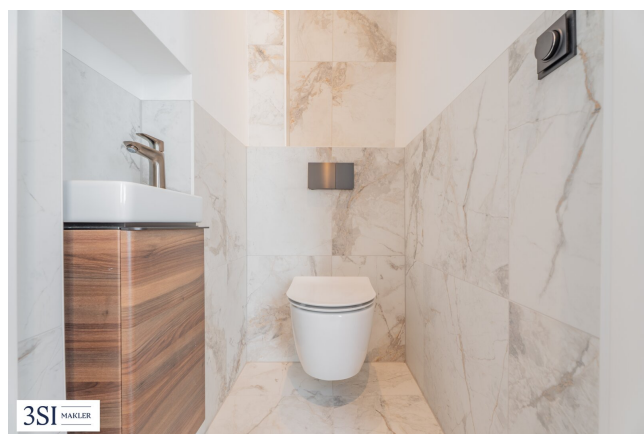
Michelle Heindl

3SI Makler GmbH
Tegetthoffstraße 7
1010 Wien

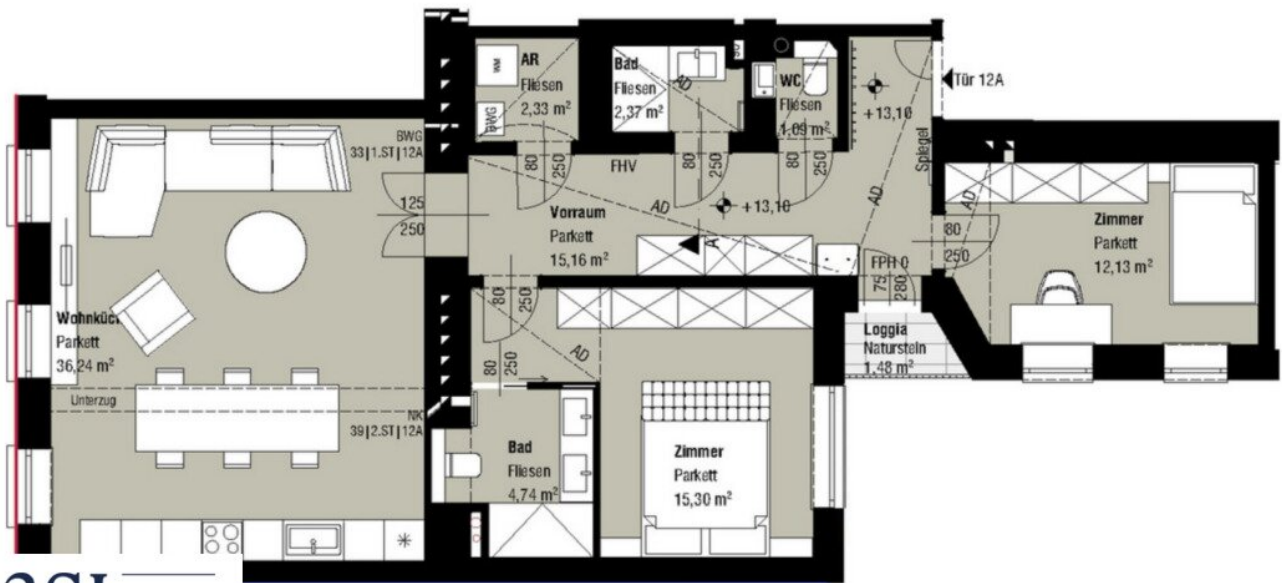
T +43 1 607 58 58 - 81











3SI MAKLER

Objektbeschreibung

In unmittelbarer Nähe zum begehrten Servitenviertel befindet sich diese charmante Liegenschaft aus der Jahrhundertwende, die mit viel Liebe zum Detail saniert wurde. Ein moderner Personenaufzug wird in Kürze ergänzt und sorgt für zusätzlichen Komfort. Zum Verkauf stehen zehn hochwertig generalsanierte Altbauwohnungen mit Wohnflächen zwischen ca. 36 m² und 104 m², die wahlweise zwei oder drei stilvoll gestaltete Zimmer bieten.

Highlights

- 10 exklusive, Stilaltbauwohnungen
- Wohnflächen von ca. 36 m² bis 104 m²
- 2 bis 3 lichtdurchflutete Zimmer
- Hochwertige Ausstattung in Markenqualität
- Erstklassige Lage in unmittelbarer Nähe zum Liechtensteinpark
- Ausgezeichnete Infrastruktur mit perfekter Anbindung

Ausstattung

- neue Holz-Alu-Fenster, 2-fach-verglast
- neue Wohnungseingangstür Sicherheitsklasse WK3
- Innentüren in „Alt-Wien“-Optik mit Kassetten und Holzumfassungszarge, Höhe 2,50 m
- Fußbodenheizung mit digitalem Hauptraumthermostat und einzelnen Raumthermostaten
- Brennwertgerät von Vaillant
- Fischgrätparkett, Eiche geölt, Berliner Leisten
- Sanitärausstattung von Hansgrohe und Duravit
- Armaturen in Brushed Black Chrome
- Badspiegel mit LED-Indirektlicht und Spiegelheizung
- Walk-In-Duschen mit Verglasung
- LED-Einbauspots im Vorraum, Abstellraum, Bad und WC

Lage & Umgebung

Diese prachtvolle Liegenschaft aus der Jahrhundertwende befindet sich nur wenige Schritte vom charmanten Servitenviertel entfernt – einer der exklusivsten und begehrtesten Wohngebieten der Bundeshauptstadt.

Die Lage überzeugt mit einer harmonischen Mischung aus urbanem Lebensgefühl und ruhigem, gediegenem Ambiente. Die Wiener Innenstadt ist in nur ca. 15 Gehminuten erreichbar. Gleichzeitig laden grüne Rückzugsorte wie der Donaukanal, der Liechtensteinpark und der Augarten zu entspannten Spaziergängen ein – ein echtes Privileg für Stadtliebhaber mit Anspruch auf Lebensqualität.

Das Servitenviertel im 9. Bezirk zählt zweifellos zu den malerischsten Ecken Wiens. Benannt nach dem 1639 gegründeten Servitenkloster, erstreckt sich dieses geschichtsträchtige Grätzel zwischen der Währinger Straße, dem Schottenring und der Rossauer Lände. Hier vereinen sich architektonische Eleganz, kulturelle Vielfalt und eine gemütlich-europäische Atmosphäre. Sehenswürdigkeiten wie das barocke Palais Liechtenstein oder die berühmte Strudelhofstiege unterstreichen das kulturelle Erbe dieser besonderen Nachbarschaft.

Zahlreiche charmante Cafés, gehobene Restaurants und kleine Boutiquen prägen das Straßenbild – nicht ohne Grund wird das Viertel auch liebevoll „Klein-Paris“ genannt. Zudem erwartet Sie ein breites Angebot an Einkaufsmöglichkeiten, Museen, Galerien und Konzertbühnen. Auch Familien profitieren von der hervorragenden Infrastruktur mit Kindergärten, Schulen und der nahen Universität Wien.

Die öffentliche Verkehrsanbindung ist hervorragend: Die U-Bahn-Station „Rossauer Lände“ sowie der Verkehrsknotenpunkt „Schottenring“ bieten Anschluss an die Linien U2 und U4. Zusätzlich sind zahlreiche Straßenbahnlinien wie 1, D, 31 und 71 sowie Busse (u. a. 1A und 40A) rasch erreichbar – so gelangen Sie in kürzester Zeit in alle Himmelsrichtungen der Stadt.

Top 12A - 2.OG

Diese hochwertig sanierte 3-Zimmer-Wohnung bietet ca. 88 m² Wohnfläche sowie eine hofseitig gelegene Loggia mit rund 1,5 m². Sie befindet sich im 2.Obergeschoß eines repräsentativen Altbaus und überzeugt durch ihre ideale Ausrichtung sowohl zur ruhigen Hofseite als auch zur Straße – eine perfekte Balance aus Helligkeit und Rückzug.

Dank ihrer durchdachten Raumaufteilung eignet sich diese Wohnung ideal für Paare oder kleine Familien, die urbanen Komfort und Privatsphäre schätzen.

Alle Räume sind zentral vom Vorraum aus begehbar:

- **Großzügige, südwestseitig orientierte Wohnküche (ca. 36 m²)** – lichtdurchfluteter Mittelpunkt des Wohnens
- **Hofseitiges Schlafzimmer (ca. 15 m²)** mit modernem en suite Badezimmer (Walk-In-Dusche, WC, Doppelwaschtisch)
- **Zusätzliches Zimmer (ca. 12 m²)** – vielseitig nutzbar als Kinderzimmer oder Homeoffice

- **Zweites Badezimmer** mit bodengleicher Dusche und Waschtisch
- **Separates Gäste-WC**
- **Praktischer Abstellraum** mit Waschmaschinenanschluss
- **Hofseitige Loggia** – ein geschützter Ort für entspannte Stunden im Freien

Nebenkosten

Der guten Ordnung halber halten wir fest, dass, sofern im Angebot nicht anders vermerkt, bei erfolgreichem Abschlussfall eine Provision anfällt, die den in der Immobilienmaklerverordnung BGBl. 262 und 297/1996 festgelegten Sätzen entspricht – das sind 3 % des Kaufpreises zzgl. 20 % USt. Diese Provisionspflicht besteht auch dann, wenn Sie die Ihnen überlassenen Informationen an Dritte weitergeben. Es besteht ein wirtschaftliches Naheverhältnis zum Verkäufer. Wir weisen darauf hin, dass wir als Doppelmakler tätig sind. Die Vertragserrichtung und Treuhandabwicklung ist gebunden an die Rechtsanwaltskanzlei Dr. Rumpf in, 1010 Wien, Freyung 6. Die Kosten betragen 1,5 % des Kaufpreises zzgl. 20 % USt. sowie Barauslagen und Beglaubigung.

Wir weisen darauf hin, dass zwischen dem Vermittler und dem zu vermittelnden Dritten ein familiäres oder wirtschaftliches Naheverhältnis besteht.

Der Vermittler ist als Doppelmakler tätig.

Infrastruktur / Entfernungen

Gesundheit

Arzt <75m
Apotheke <125m
Klinik <525m
Krankenhaus <1.400m

Kinder & Schulen

Schule <150m
Kindergarten <300m
Universität <325m
Höhere Schule <575m

Nahversorgung

Supermarkt <300m
Bäckerei <325m
Einkaufszentrum <1.800m

Sonstige

Geldautomat <325m

Bank <325m
Post <575m
Polizei <450m

Verkehr

Bus <225m
U-Bahn <125m
Straßenbahn <325m
Bahnhof <200m
Autobahnanschluss <1.725m

Angaben Entfernung Luftlinie / Quelle: OpenStreetMap