

Wunderschöne Maisonettewohnung mit Garten & Terrasse - Erstbezug - Provisionsfrei!



Image00022

Objektnummer: 141/83743

Eine Immobilie von Rustler Immobilien treuhand

Zahlen, Daten, Fakten

Art:	Wohnung
Land:	Österreich
PLZ/Ort:	1230 Wien
Alter:	Neubau
Wohnfläche:	84,09 m ²
Zimmer:	3
Bäder:	1
WC:	2
Terrassen:	1
Garten:	9,61 m ²
Heizwärmebedarf:	B 39,20 kWh / m ² * a
Gesamtenergieeffizienzfaktor:	A+ 0,63
Kaufpreis:	449.000,00 €

Ihr Ansprechpartner



Timo Kohlweiss

Rustler Immobilien treuhand

T +43 1 8949749683

H +43 676 834 34 683

Gerne stehe ich Ihnen für weitere Informationen oder einen Besichtigungstermin zur Verfügung.





RUSTLER®
REAL ESTATE EXPERTS



RUSTLER®
REAL ESTATE EXPERTS

Top 2

Wohnnutzfläche

Türvorbau	4,76 m ²
WC	1,84 m ²
Wohnküche	32,63 m ²
Abstellraum	8,02 m ²
Gang	1,89 m ²
Schrankraum	5,60 m ²
Zimmer	10,44 m ²
Zimmer	13,50 m ²
Bad	5,41 m ²
Gesamtfläche	84,09 m ²

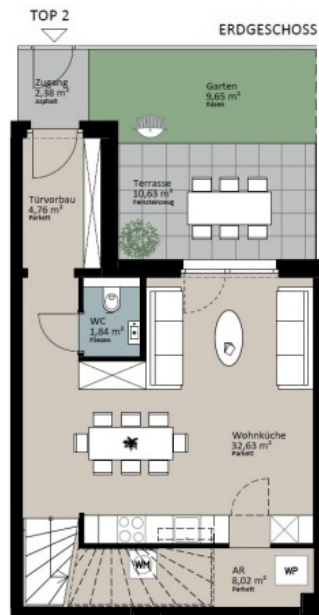
Freiflächen

Zugang	2,38 m ²
Garten	9,65 m ²
Terrasse	10,63 m ²
Gesamtfläche	22,66 m ²

HWB:	32,00 kWh/m ² a
fGEE:	0,64

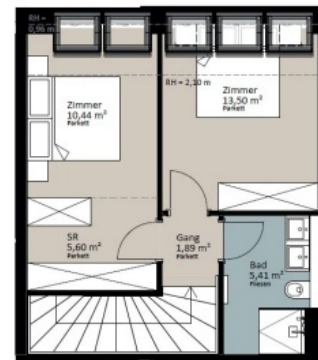


RUSTLER³
REAL ESTATE EXPERTS



Kellerberggasse 69a
1230 Wien

OBERGESCHOSS



Objektbeschreibung

Zwischen der ländlichen Idylle, in unmittelbarer Nähe zum privaten Schellensee, und dem städtischen Treiben von Siebenhirten mit diversen Einkaufsmöglichkeiten, Restaurants und öffentlichen Verkehrsmitteln ist eine wunderschöne, zierliche Wohnanlage mit hohem Nachhaltigkeitsfaktor fertiggestellt **Facts zum Projekt:** - elegante Parkettböden in allen Wohn- und Schlafräumen - Ziegelmassivbauweise - begrüntes Dach & Holzoberflächen - Heizen und Kühlen mittels Wärmepumpe - qualitativ hochwertige Fenster und Fenstertüren mit hohem Wärme- und Schallschutz - Feinsteinzeugplatten auf den Terrassen - Photovoltaikanlage am Dach - Energiekennzahlen: HWB = 35,50 kWh/m²a, fGEE = 0,65 **Verkehrsanbindung & Infrastruktur:** Drei Autobuslinien (61A, 61B, 260) und die U6 (Station Siebenhirten) erreichen Sie fußläufig und kommen sowohl bequem als auch schnell bis ans andere Ende von Wien bzw. nach Vösendorf und Hinterbrühl. Mit der Badner Bahn sind Sie in 20 Minuten in der SCS. Kindergarten und Volksschulen befinden sich in Gehdistanz. Mehrere Gymnasien in der näheren Umgebung, sind öffentlich sehr gut erreichbar: BG/BRG Perchtoldsdorf, Gymnasium Kalksburg, SportGymnasium Maria Enzersdorf, GRG 23 und Gymnasium Draschestraße