

**!!! Anlegerhit !!! Grüne Oase in 1220 Wien -  
Landwirtschafts-Paradies**

# **WERTANLAGE ACKER ZU VERKAUFEN**



Anita Hosmann ➤ 0664/188 27 80  
Stadlauer Straße 34 ➤ 1220 Wien  
01/280 76 36 ➤ Fax: 01/280 76 36-20  
www.erho.at ➤ e-mail: erho@erho.at

**Objektnummer: 6556/79**

**Eine Immobilie von ERHO Immobilien e.U**

## Zahlen, Daten, Fakten

<b>Art:</b>	Grundstück - Land- und Forstwirtschaft
<b>Land:</b>	Österreich
<b>PLZ/Ort:</b>	1220 Wien
<b>Kaufpreis:</b>	315.000,00 €
<b>Provisionsangabe:</b>	

11.340,00 € inkl. 20% USt.

## Ihr Ansprechpartner



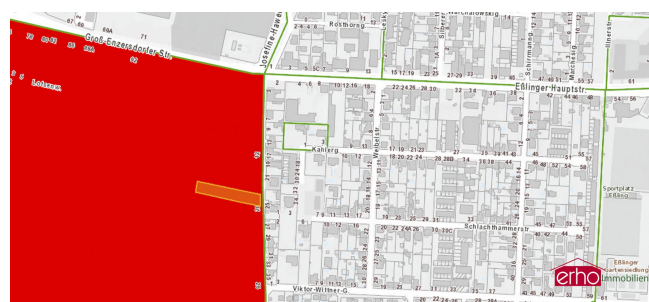
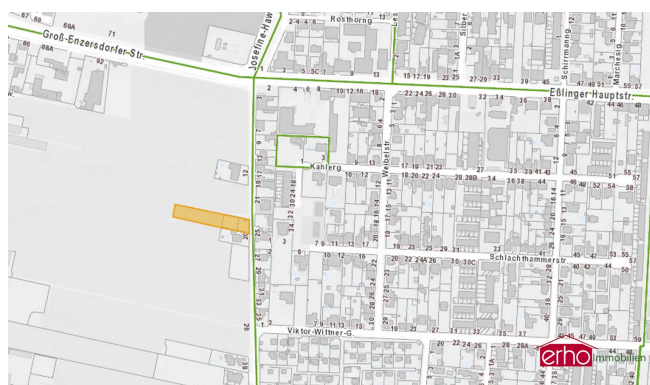
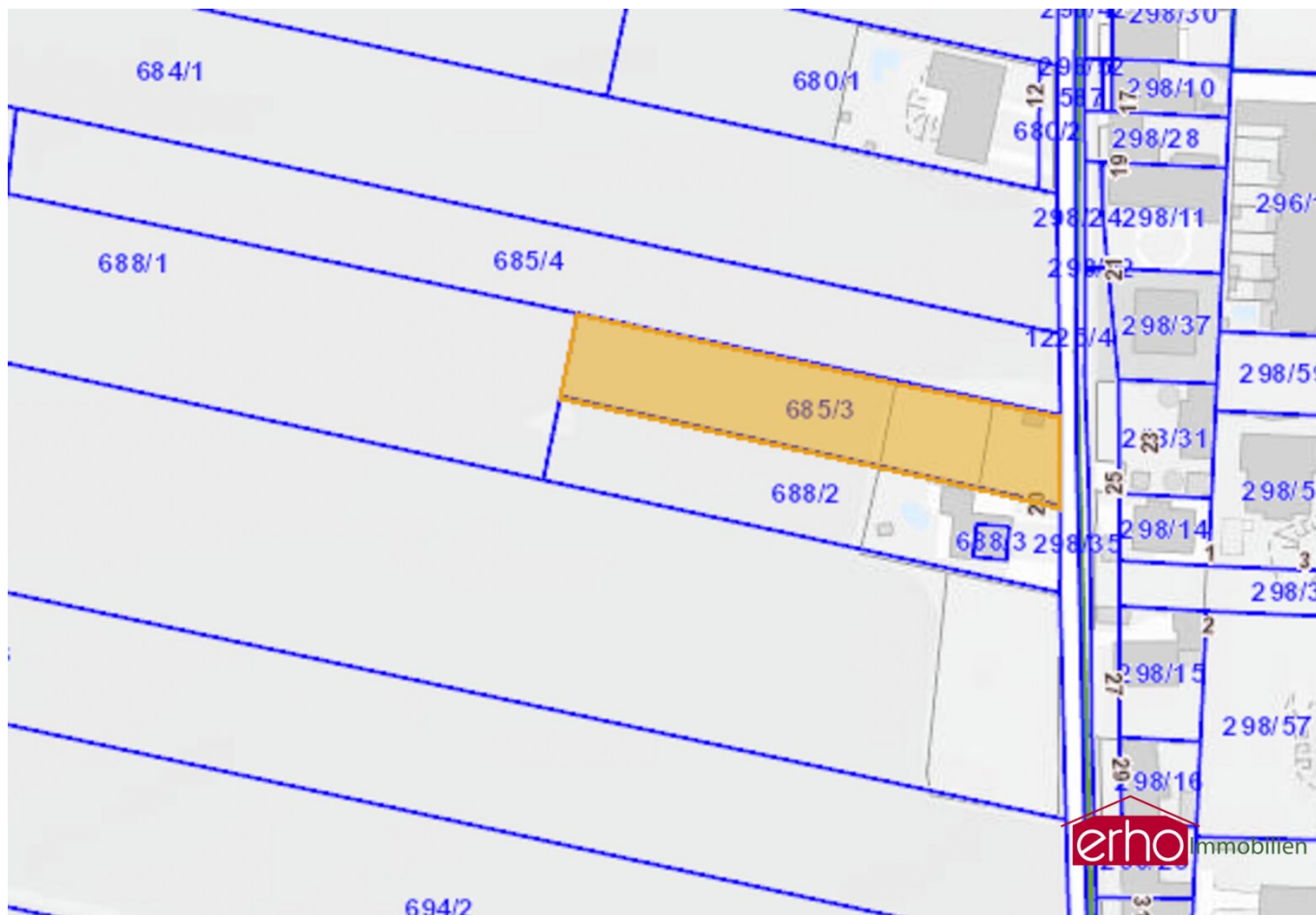
Hosmann • 0664/188  
er Straße 34 • 1220  
76 36 • Fax: 01/280 76  
io.at • e-mail: erho@

### Anita Hosmann

ERHO Immobilien e.U  
Stadlauer Straße 34  
1220 Wien

T +43 664 188 27 80  
H +43 664 188 27 80

Gerne stehe ich Ihnen für weitere Informationen oder einen Besichtigungstermin zur Verfügung.







# Objektbeschreibung

## GUTE WERTANLAGE

1220 Wien, Lannesgasse

(gegenüber von Lannesgasse 23)

**Verkauft werden ca. 719,33 m<sup>2</sup> ideeller Anteil** an einer Liegenschaft mit ca. 2.158 m<sup>2</sup>

Derzeitige Nutzungsart: Landwirtschaftlich Genutzt

Bauerwartungsland

Nähe Großenzersdorfer Straße - Esslinger Hauptstraße und dem ehemaligen Opel Werk /  
Flugfeld Aspern / jetzt Firma Stellantis

Autobushaltestelle in der Nähe

Bei Interesse rufen Sie mich bitte an: 0664/188 27 80

**Anita Hosmann**

**ERHO Immobilien**

**[www.erho.at](http://www.erho.at)**

**[erho@erho.at](mailto:erho@erho.at)**

**06641882780**

**1220 Wien, Stadlauer Straße 34**

Der Vermittler ist als Doppelmakler tätig.

## **Infrastruktur / Entfernungen**

### **Gesundheit**

Arzt <500m

Apotheke <1.000m

Klinik <2.000m

Krankenhaus <4.000m

### **Kinder & Schulen**

Schule <1.000m

Kindergarten <1.000m

Universität <1.000m

Höhere Schule <2.000m

### **Nahversorgung**

Supermarkt <1.000m

Bäckerei <1.000m

Einkaufszentrum <3.000m

### **Sonstige**

Geldautomat <2.000m

Bank <1.500m

Post <1.500m

Polizei <2.000m

### **Verkehr**

Bus <500m

U-Bahn <2.000m

Straßenbahn <2.500m

Bahnhof <2.000m

Autobahnanschluss <5.000m

Angaben Entfernung Luftlinie / Quelle: OpenStreetMap