

## Neubauprojekt Schwaz - Innenstadt



Ansicht Visualisierung

**Objektnummer: 0013000294**

**Eine Immobilie von Raiffeisen Tirol Schwaz**

## Zahlen, Daten, Fakten

Art:	Wohnung
Land:	Österreich
PLZ/Ort:	6130 Schwaz
Baujahr:	2026
Wohnfläche:	50,00 m <sup>2</sup>
Zimmer:	2
Bäder:	1
Garten:	20,00 m <sup>2</sup>
Keller:	3,50 m <sup>2</sup>
Heizwärmebedarf:	B 29,00 kWh / m <sup>2</sup> * a
Gesamtenergieeffizienzfaktor:	A+ 0,62
Kaufpreis:	0,00 €
Betriebskosten:	240,00 €
Infos zu Preis:	

<p><br></p><p><br></p><p><br></p><p><strong><u>Ergänzung  
Betriebskosten:</u></strong></p><p><br></p><p>Die angeführten Betriebskosten  
entsprechen Richtwerten vergleichbarer Objekte und müssen nicht mit den tatsächlichen  
Betriebskosten übereinstimmen. Dies

## Ihr Ansprechpartner



### Team Gasser & Gasser

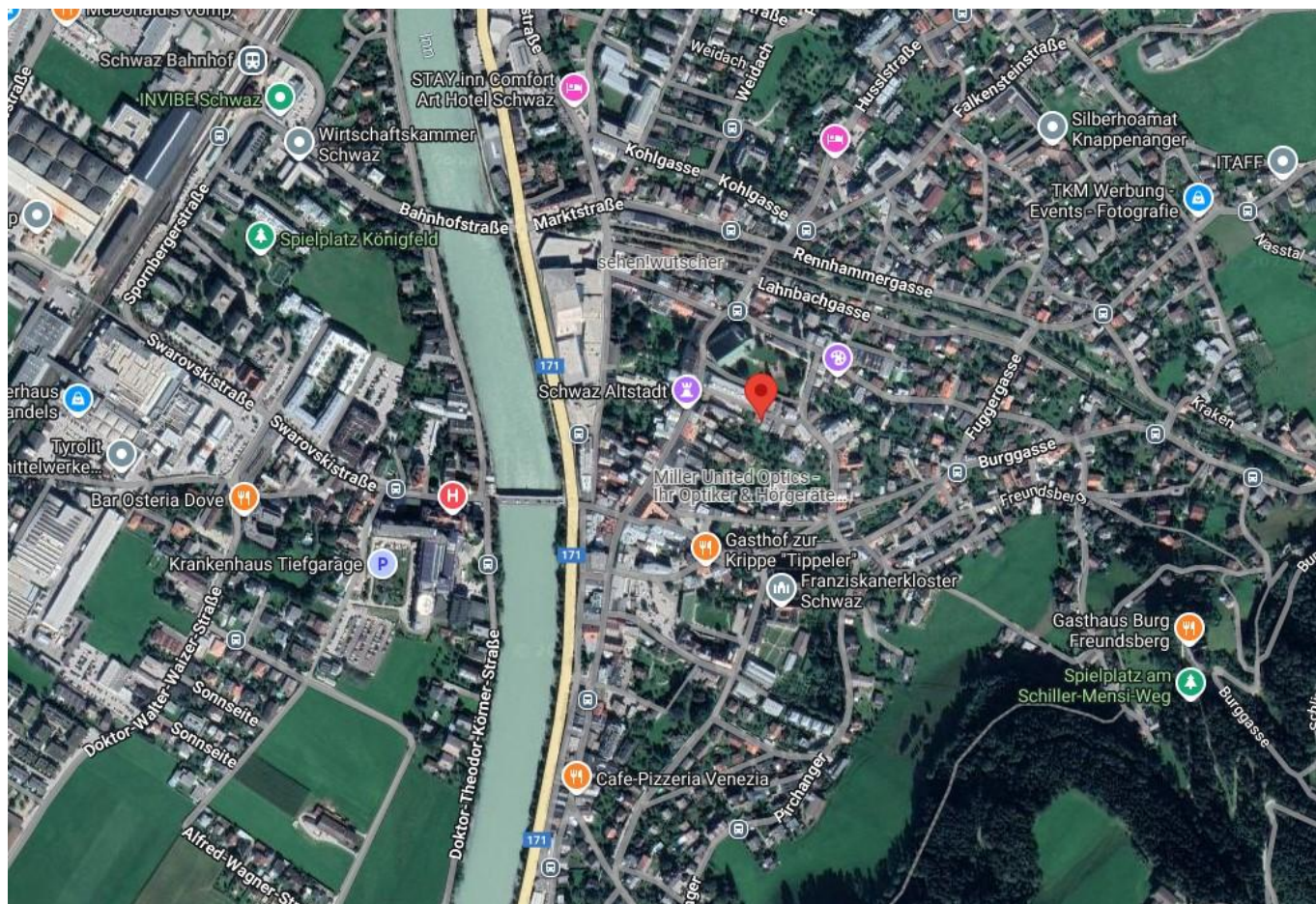
Raiffeisen Regionalbank Schwaz-Wattens eGen Immobilien  
Dorf 68a  
6134 Vomp

T 5242698056065







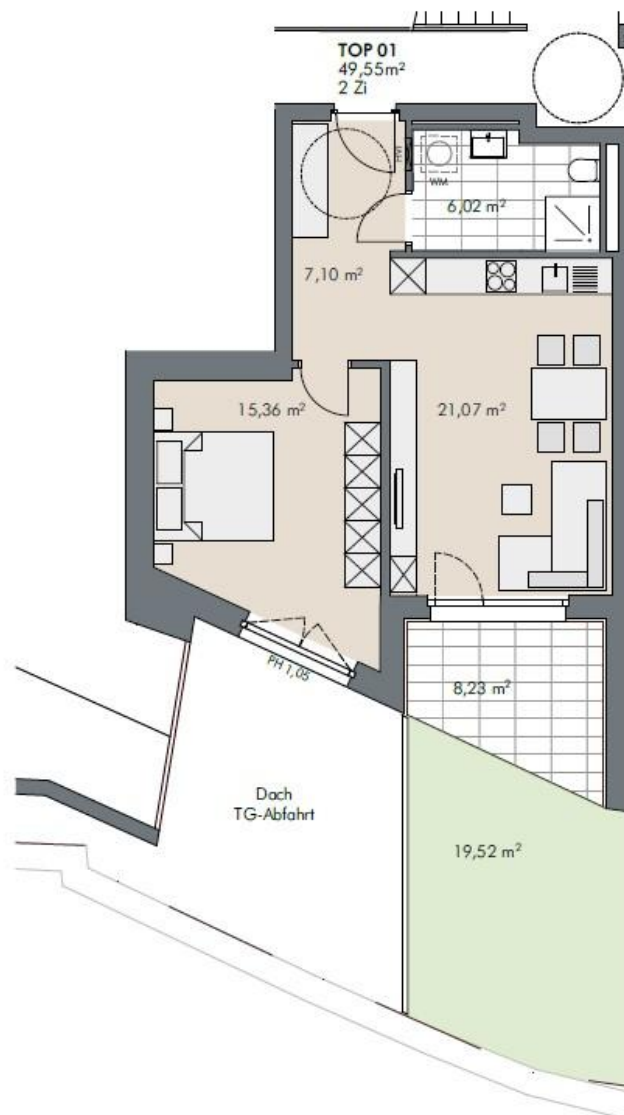


**Hans-Sachs-Gasse 4, Schwaz**  
**2-Zimmer Wohnung | Top 01 | Erdgeschoss**

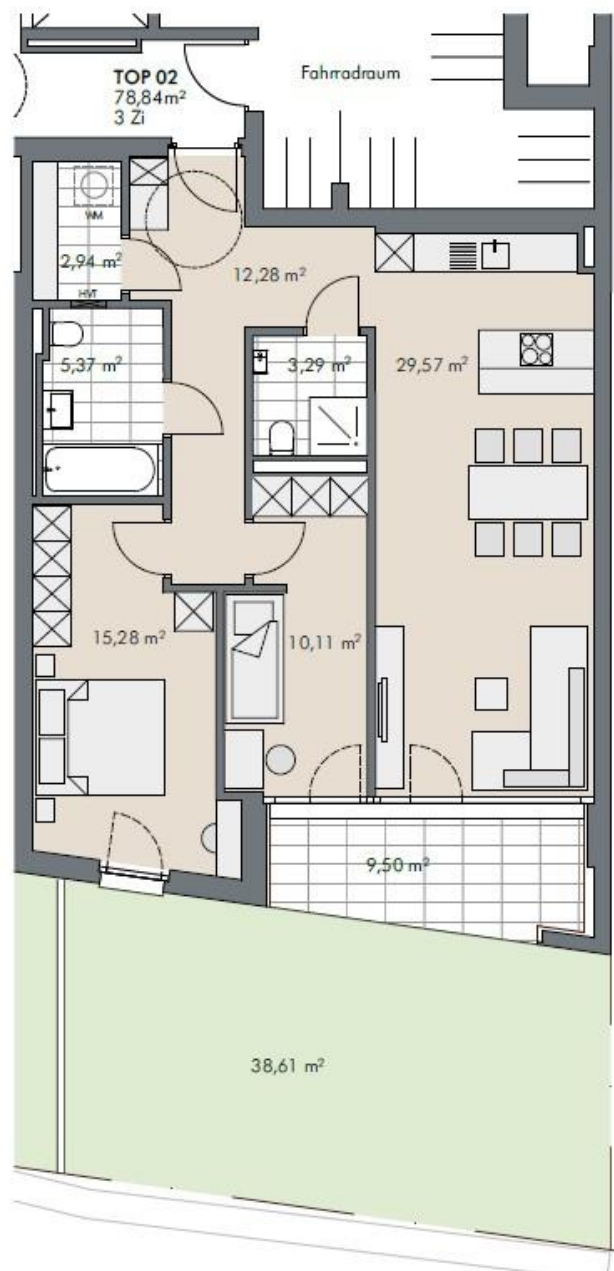
Wohnfläche: 49,55 m<sup>2</sup>

Terrasse: 8,23 m<sup>2</sup> | Garten: 19,52 m<sup>2</sup>

Bau- und Ausstattungsbeschreibung: Classic



**Hans-Sachs-Gasse 4, Schwaz**  
**3-Zimmer Wohnung | Top 02 | Erdgeschoss**  
Wohnfläche: 78,84 m<sup>2</sup>  
Terrasse: 9,50 m<sup>2</sup> | Garten: 38,61 m<sup>2</sup>  
Bau- und Ausstattungsbeschreibung: Classic



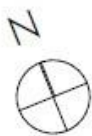
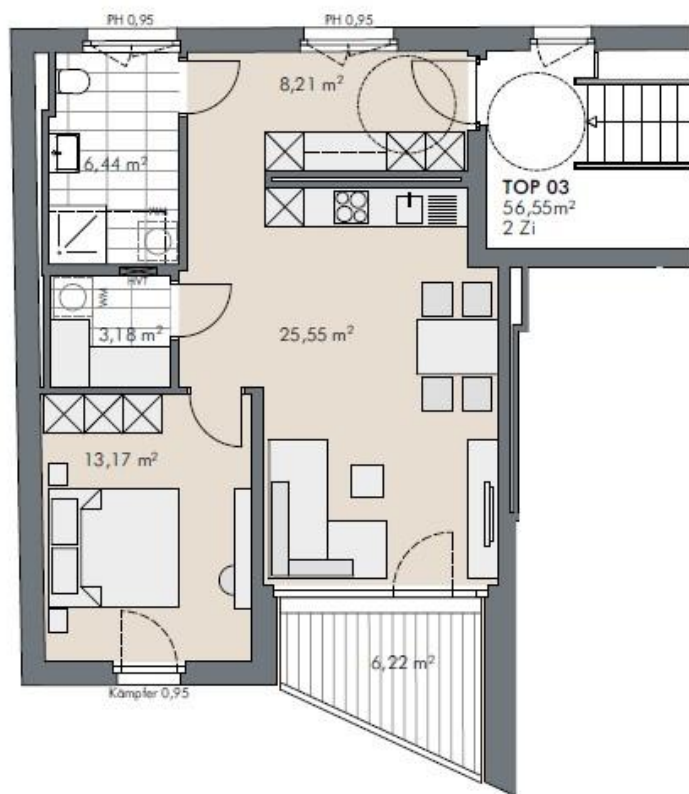
## Hans-Sachs-Gasse 4, Schwaz

### 2-Zimmer Wohnung | Top 03 | 1.Obergeschoss

Wohnfläche: 56,55 m<sup>2</sup>

Balkon: 6,22 m<sup>2</sup>

Bau- und Ausstattungsbeschreibung: Classic





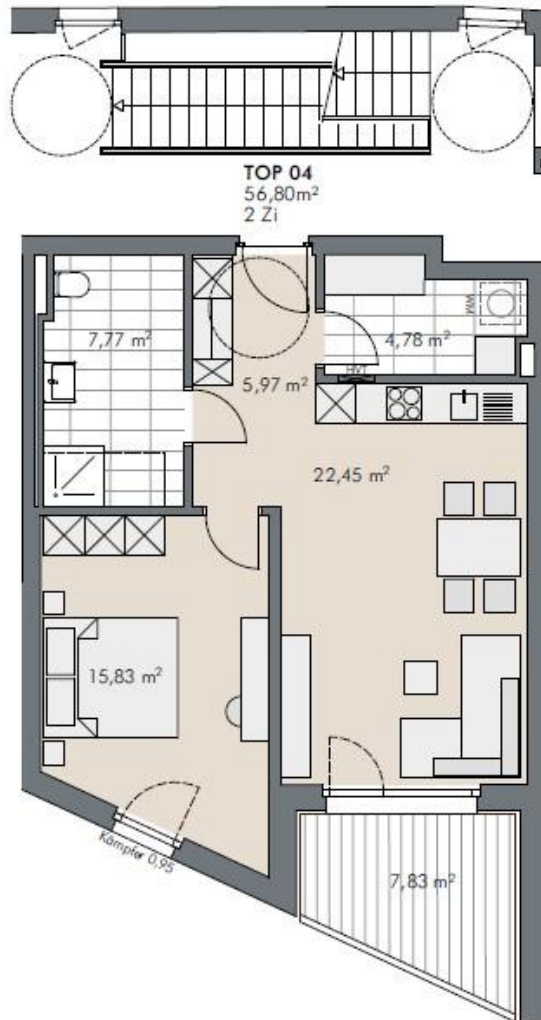
## Hans-Sachs-Gasse 4, Schwaz

### 2-Zimmer Wohnung | Top 04 | 1.Obergeschoss

Wohnfläche: 56,80 m<sup>2</sup>

Loggia: 7,83 m<sup>2</sup>

Bau- und Ausstattungsbeschreibung: Classic





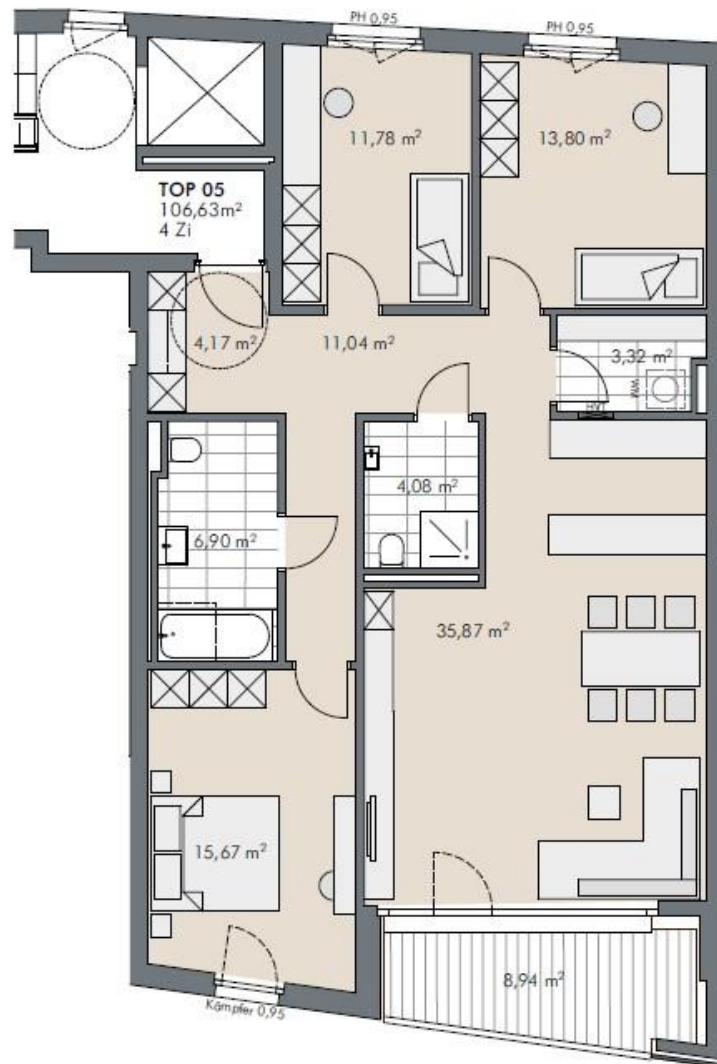
## Hans-Sachs-Gasse 4, Schwaz

### 4-Zimmer Wohnung | Top 05 | 1.Obergeschoss

Wohnfläche: 106,63 m<sup>2</sup>

Loggia: 8,94 m<sup>2</sup>

Bau- und Ausstattungsbeschreibung: Classic



**Hans-Sachs-Gasse 4, Schwaz**  
**2-Zimmer Wohnung | Top 6 | 2.Obergeschoss**

Wohnfläche: 57,33 m<sup>2</sup>

Loggia: 6,22 m<sup>2</sup>

Bau- und Ausstattungsbeschreibung: Classic



## Hans-Sachs-Gasse 4, Schwaz

### 2-Zimmer Wohnung | Top 07 | 2.Obergeschoss

Wohnfläche: 56,80 m<sup>2</sup>

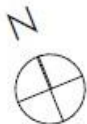
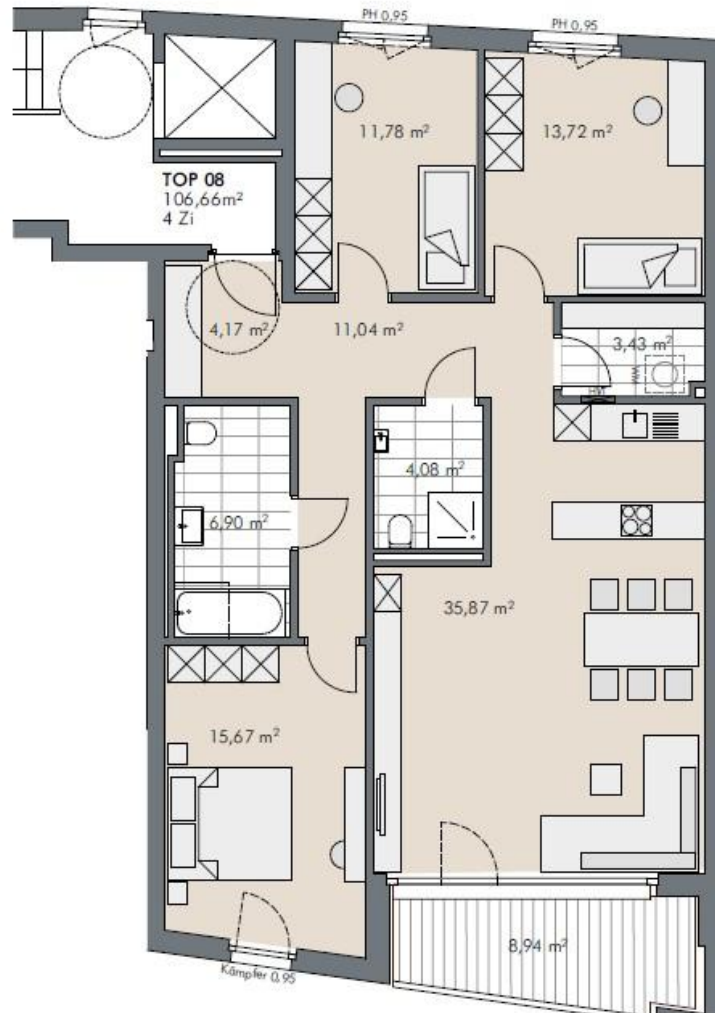
Loggia: 7,83 m<sup>2</sup>

Bau- und Ausstattungsbeschreibung: Classic





**Hans-Sachs-Gasse 4, Schwaz**  
**4-Zimmer Wohnung | Top 08 | 2.Obergeschoss**  
Wohnfläche: 106,66 m<sup>2</sup>  
Loggia: 8,94 m<sup>2</sup>  
Bau- und Ausstattungsbeschreibung: Classic



4-Zimmer Wohnung | Top 09 | Dachgeschoss

Wohnfläche: 145,09 m<sup>2</sup>

Terrasse (überdacht): 22,08 m<sup>2</sup> | Terrasse: 88,49 m<sup>2</sup>

Bau- und Ausstattungsbeschreibung: Premium



# Objektbeschreibung

## Wohnen im Herzen der Silberstadt Schwaz

- zentral in der malerischen Altstadt von Schwaz
- zeitgemäßer Neubau mit Stil
- 2, 3 und 4 Zimmer Wohnungen
- eine 4 - 5 Zimmer große Dachwohnung
- helle, offene Räume, die zum Wohlfühlen einladen
- elegantes Eichenholzparkett für eine warme Atmosphäre
- sonniger Außenbereich in Form einer Terrasse und eines kleinen Gartens mit südlicher Ausrichtung
- flexible Raumgestaltung und individuelle Zusammenlegung möglich
- Tiefgaragenstellplatz verfügbar

**Planen Sie jetzt Ihren zukünftigen Rückzugsort zum Entspannen und Wohlfühlen! Wir freuen uns über Ihre Kontaktaufnahme.**