

## Wohnhaus mit Bergblick



Titelbild

**Objektnummer: 0003001357**

**Eine Immobilie von Raiffeisen Salzburg**

## Zahlen, Daten, Fakten

<b>Art:</b>	Haus - Einfamilienhaus
<b>Land:</b>	Österreich
<b>PLZ/Ort:</b>	5452 Pfarrwerfen
<b>Baujahr:</b>	2009
<b>Nutzfläche:</b>	224,00 m²
<b>Zimmer:</b>	7
<b>Bäder:</b>	2
<b>WC:</b>	2
<b>Terrassen:</b>	2
<b>Heizwärmebedarf:</b>	<b>C</b> 56,00 kWh / m² * a
<b>Kaufpreis:</b>	799.000,00 €
<b>Betriebskosten:</b>	272,73 €
<b>Provisionsangabe:</b>	

3% des Kaufpreises plus 20% USt.

## Ihr Ansprechpartner



**Ing. Rupert Vierthaler**

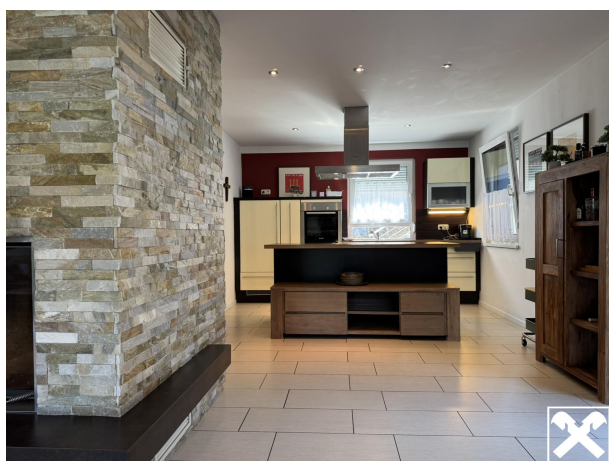
Standort Salzachtal  
Ingenieur-Ludwig-Pech-Straße 1  
5600 Sankt Johann im Pongau

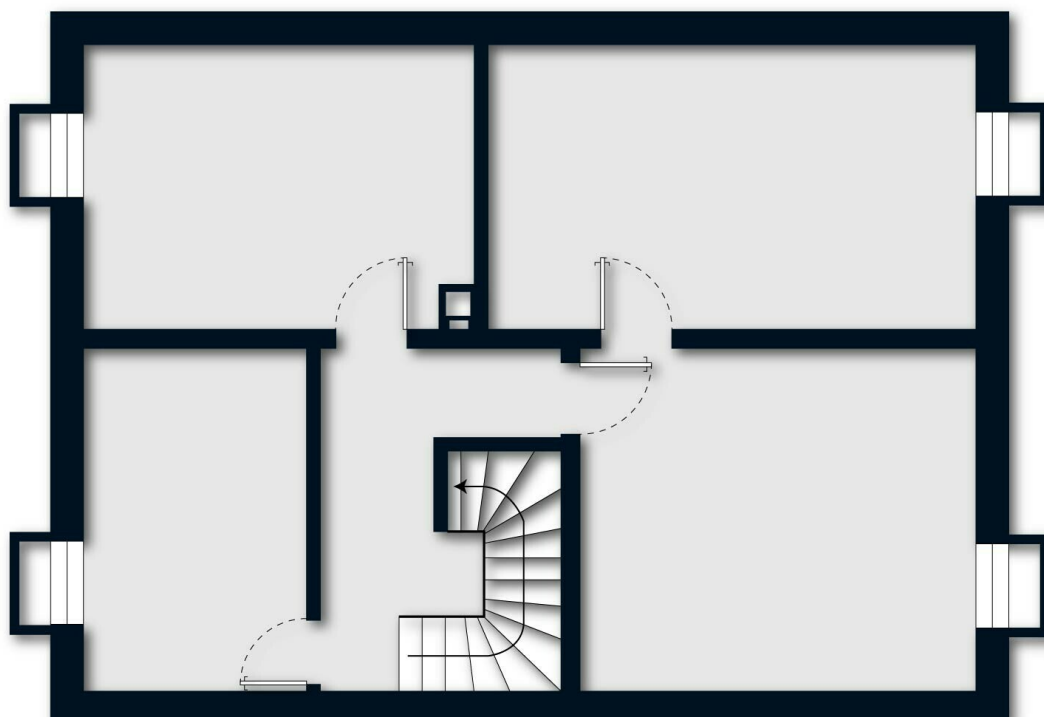
T +43 664 6271715  
H +43 664 6271715



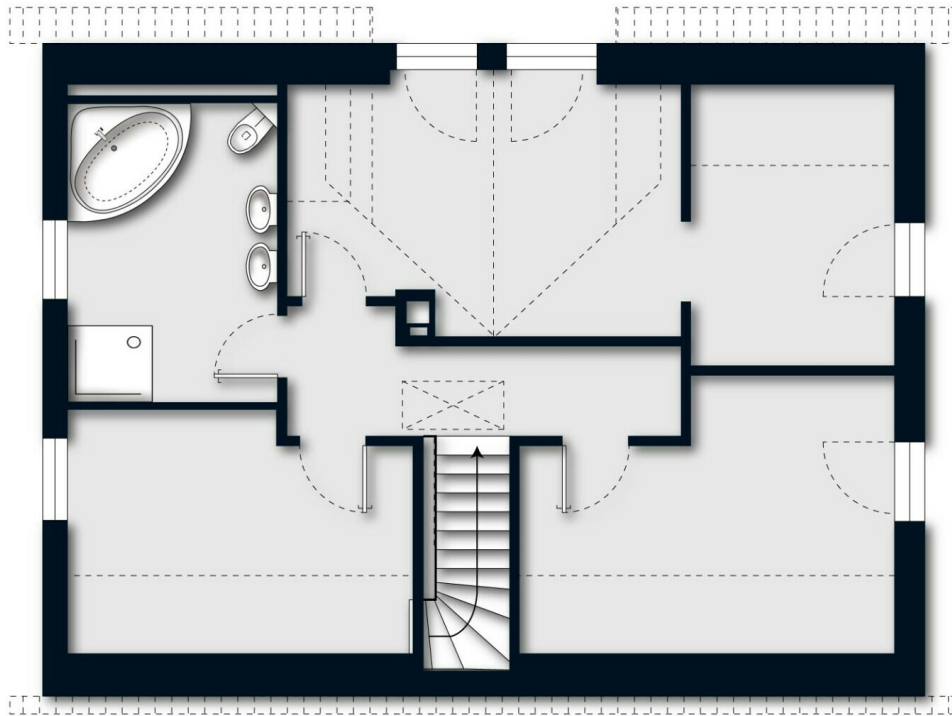












## Objektbeschreibung

Dieses charmante Einfamilienhaus überzeugt durch hochwertige Massivbauweise und eine traumhafte Lage mit atemberaubendem Blick auf das Tennengebirge, Hagengebirge und die historische Burg Hohenwerfen.

Im großzügigen, lichtdurchfluteten Wohn-Essbereich gelangen Sie direkt auf die sonnige Terrasse mit Pool – Ihr persönliches Paradies zum Entspannen und Genießen. Vier geschmackvoll gestaltete Schlafzimmer, zwei moderne Bäder sowie ein ausgebauter Kellerbereich mit Büro und Wellness-Vorbereitung garantieren höchsten Wohnkomfort.

Abgerundet wird das Angebot durch eine weitere Terrasse mit einer gemütlichen Gartenhütte, die über Strom- und Wasseranschlüsse verfügt.

Die ruhige Hanglage vereint Naturidylle mit praktischer Nähe: In wenigen Minuten erreichen Sie die Gemeinden Werfenweng und Pfarrwerfen sowie die schnelle Autobahnanbindung – perfekt für Familien und Pendler.

Erleben Sie hier Lebensqualität pur – Ihr neues Zuhause wartet schon auf Sie!

Bei weiteren Fragen oder Besichtigungswünschen stehen wir Ihnen jederzeit zur Verfügung!

Der Ordnung halber verweisen wir auf unsere Funktion als Doppelmakler und das wirtschaftliche Naheverhältnis zum Abgeber.