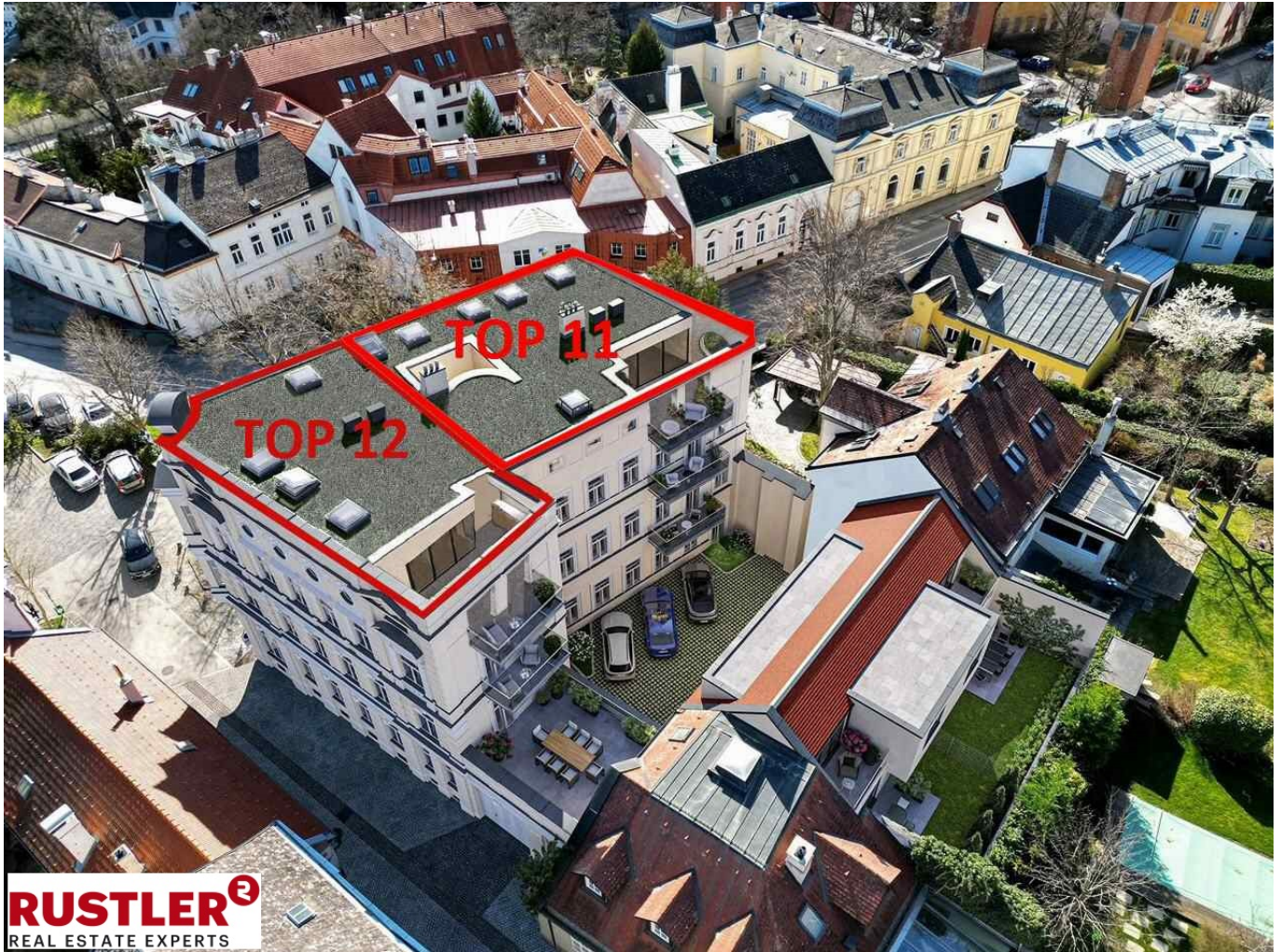


Einzigartiges Dachbodenjuwel - Mitplanung noch möglich



Kennzeichnung-FINAL

Objektnummer: 141/83713

Eine Immobilie von Rustler Immobilien treuhand

Zahlen, Daten, Fakten

Art:	Wohnung - Dachgeschoß
Land:	Österreich
PLZ/Ort:	2340 Mödling
Baujahr:	1895
Möbliert:	Teil
Wohnfläche:	102,00 m²
Zimmer:	3
Bäder:	1
WC:	1
Balkone:	1
Terrassen:	2
Heizwärmebedarf:	C 66,10 kWh / m² * a
Gesamtenergieeffizienzfaktor:	C 1,03
Kaufpreis:	1.130.000,00 €
Provisionsangabe:	

3%

Ihr Ansprechpartner



Alina Strobl, MA

Rustler Immobilien treuhand

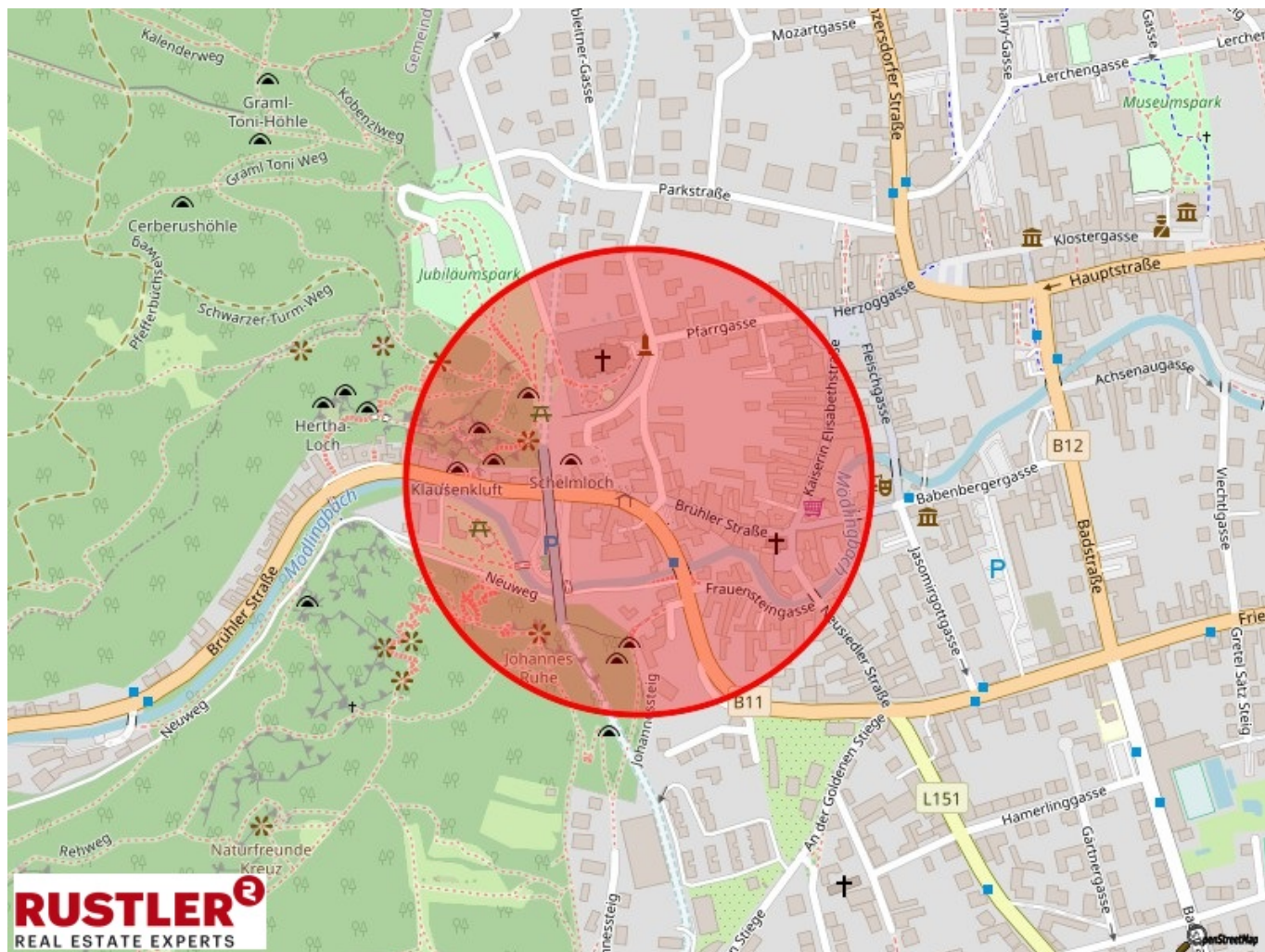
T +43 2236 908 100 674

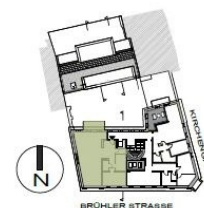
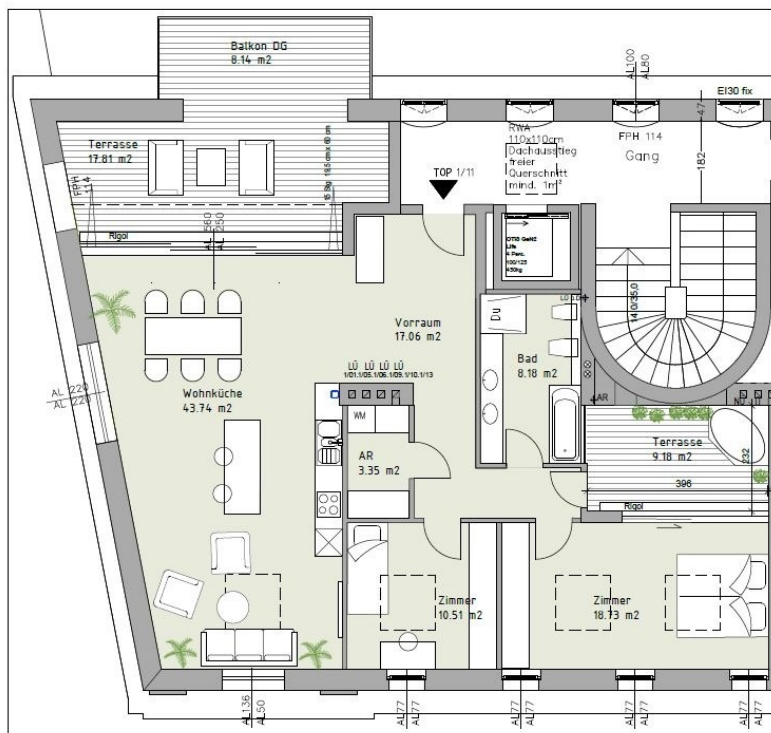
H +43 676 834 34 674











DG	TOP 1/11
WNF:	101.57 m²
TERRASSE:	26.99 m²
BALKON:	8.14 m²
Keller:	18.09 m²

Kirchengasse
RUSTLER³
 REAL ESTATE EXPERTS

DG Top 1/11
 Präsentationsplan

M=1:100 (A4)
 29.01.2025

EXPANDER
 ARCHITEKTEN ZT GMBH
 ERLAAR STRASSE 165, 1230 WIEN
 TEL: +43-1-890 57 53 FAX: DW-15
 office@expander-architekten.at

Objektbeschreibung

In einer der begehrtesten Lagen in Mödling entsteht ein einzigartiges Wohnensemble in einem denkmalgeschützten Gebäude aus dem Jahre 1895. Das imposante neobarocke Eckhaus, das direkt am Beginn der beliebten Fußgängerzone in Mödling liegt, wird umfassend saniert und revitalisiert – die historische Fassade aufwendig instandgesetzt und die hohen, originalgetreu nachgebauten Holzfenster verleihen dem Haus seinen unverwechselbaren Charme. Die Modernisierung erfolgt mit höchstem Anspruch: Alle 12 Wohnungen werden mit ausgewählten, hochwertigen Materialien sowie modernster Technik ausgestattet, um zeitgemäßen Wohnkomfort zu garantieren. Von den großzügigen 2 bis 4-Zimmer-Wohnungen mit Größen zwischen ca. 49 m² und ca. 140 m², sind noch 9 Einheiten verfügbar. Viele der Wohnungen verfügen über attraktive Außenflächen. Der teilweise begrünte Innenhof bietet eine ruhige Oase im Herzen der Stadt und wird mit fünf Stellplätzen ergänzt. Genießen Sie den imposanten Ausblick auf die nahegelegene St. Othmar Kirche – ein Blick, der zum Wohlfühlen einlädt. Raumaufteilung: Aufgrund des Baufortschrittes, ist eine individuelle Raumplanung sowie die Zusammenlegung mit Top 12 noch möglich! Diese Wohnung besticht nicht nur durch ihre Fläche, sondern auch durch die besondere Atmosphäre: Hohe Decken, offenes Raumwirkung durch zusätzliche Lichtkuppeln und großzügige Terrassenverglasung, klassische Altbaudetails, originalgetreue Rundfenster, edle Armaturen im viktorianischen Stil und vieles mehr. Highlights: - zwei Terrassen/Balkone bzw. uneinsehbarer Patio - imposanter Ausblick - aufwendig restaurierte und beleuchtete Fassade - Fußbodenheizung über Hauszentralheizung mit Luftwärmepumpe - Personenlift - hochwertiger Dielen-Parkettboden - großformatige Boden- und Wandfliesen - Kellerabteil ca. 18 m² - Fahrradabstellplatz - Autoabstellplatz im Innenhof - unmittelbare Lage in der Fußgängerzone Informieren Sie sich gerne über weitere Wohnungen unter [Kirchengasse1](#) Lage: Das Objekt befindet sich in absoluter Premiurlage, direkt am Eingang zur charmanten Fußgängerzone der Mödlinger Altstadt. Diese begehrte Adresse vereint urbanes Leben mit historischem Flair und bietet eine perfekte Symbiose aus Tradition und Moderne. In unmittelbarer Umgebung finden sich zahlreiche Geschäfte des täglichen Bedarfs wie Billa, gemütliche Cafés, renommierte Restaurants sowie Ärzte und Apotheken, alles bequem zu Fuß erreichbar. Die Altstadt mit ihren liebevoll restaurierten Gebäuden, kleinen Boutiquen und kulturellen Highlights lädt zum Flanieren, Verweilen und Genießen ein. Besonders hervorzuheben ist die hervorragende öffentliche Anbindung: Der Bahnhof Mödling sowie mehrere Buslinien sind nur wenige Gehminuten entfernt und ermöglichen eine rasche Verbindung in die Wiener Innenstadt sowie in die umliegenden Gemeinden. Auch mit dem Auto ist die Lage durch die Nähe zur A2 Südautobahn optimal erschlossen. Ob für Geschäftsaktivitäten, Wohnen oder als Investitionsobjekt, diese Lage bietet ein außergewöhnliches Umfeld mit hoher Lebensqualität und bester Infrastruktur.