

Bürofläche nahe Zentrum: 236 m² in Top-Lage - 8020 Graz



Außen

Objektnummer: 109258115_1

Eine Immobilie von ÖRAG Immobilien Vermittlung GmbH

Zahlen, Daten, Fakten

Art:	Büro / Praxis - Bürofläche
Land:	Österreich
PLZ/Ort:	8010 Graz
Baujahr:	1973
Zustand:	Gepflegt
Bürofläche:	235,93 m²
Heizwärmebedarf:	C 54,10 kWh / m² * a
Gesamtenergieeffizienzfaktor:	C 1,06
Gesamtmiete	4.897,91 €
Kaltmiete (netto)	2.831,16 €
Kaltmiete	4.081,59 €
Miete / m²	12,00 €
Betriebskosten:	1.250,43 €
Provisionsangabe:	

3 BMM zzgl. 20% USt.

Ihr Ansprechpartner

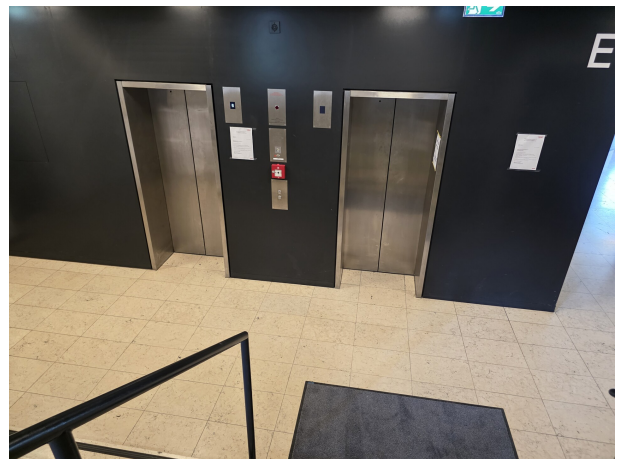


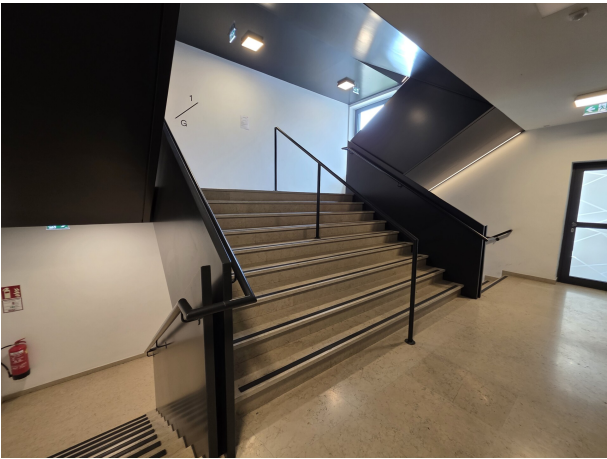
Swjatoslaw Sumann

Grieskai 2/10
8020 Graz

T 004366488962190

Gerne stehe ich Ihnen für weitere Informationen oder einen Besichtigungstermin zur







© mapz.com - Multicolor BaseMap - Map Data: OpenStreetMap ODbL

Objektbeschreibung

Moderne Bürofläche nahe Zentrum - 8020 Graz Im Herzen von Graz, in der Brückenkopfgasse 1, steht im 1. Obergeschoss eine attraktive Bürofläche mit einer Größe von ca. 236 m² zur Verfügung. Das modern ausgestattete Objekt überzeugt durch eine durchdachte Raumaufteilung mit mehreren hellen Büroräumen, die sowohl Einzel- als auch Teamarbeitsplätze ermöglichen. Die Bürofläche ist bequem über einen Lift erreichbar und verfügt über eine Klimaanlage, die auch an warmen Tagen für ein angenehmes Raumklima sorgt. Eine moderne Teeküche steht für Pausen und kurze Besprechungen zur Verfügung und rundet den hohen Ausstattungsstandard ab. Die Lage bietet eine hervorragende Anbindung an den öffentlichen Verkehr sowie eine gute Erreichbarkeit mit dem Auto. In unmittelbarer Umgebung befinden sich diverse Gastronomie- und Serviceangebote, die den Arbeitsalltag bereichern. Konditionen: HMZ netto: 12,00 €/m² BK inkl. HK netto: 5,30 €/m² Befristung: 10 Jahre Kautions: 6 BMM