

Ihr neues Zuhause – Einzigartiges Einfamilienhaus mit viel Raum und Stil



Außenansicht

Objektnummer: 0004006173

Eine Immobilie von Real-Treuhand Immobilien

Zahlen, Daten, Fakten

Art:	Haus - Einfamilienhaus
Land:	Österreich
PLZ/Ort:	4523 Neuzeug
Baujahr:	2022
Wohnfläche:	179,39 m²
Zimmer:	6
Bäder:	3
WC:	3
Balkone:	2
Terrassen:	1
Keller:	8,53 m²
Heizwärmebedarf:	C 53,00 kWh / m² * a
Gesamtenergieeffizienzfaktor:	B 0,86
Kaufpreis:	599.000,00 €
Provisionsangabe:	

3% des Kaufpreises plus 20% USt.

Ihr Ansprechpartner



Victoria Doppelmeier

Real-Treuhand Immobilien Vertriebs GmbH
Europaplatz 1a
4020 Linz

T +43 50 6596 8002 8002

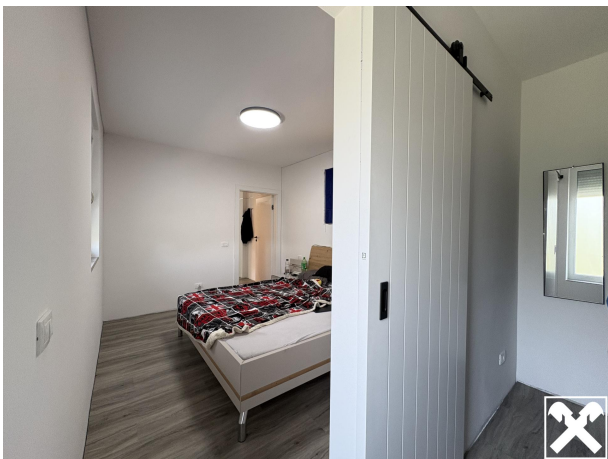














Objektbeschreibung

Willkommen in Ihrem neuen Zuhause – ein Ort, der keine Wünsche offenlässt.

Dieses außergewöhnliche Einfamilienhaus vereint stilvolles Wohnen mit durchdachter Funktionalität und überzeugt mit einem Raumangebot, das sowohl Familien als auch anspruchsvolle Individualisten begeistert.

Die Liegenschaft – Großzügig. Charmant. Einzigartig.

Auf einem sonnigen Grundstück präsentiert sich dieses Haus mit beeindruckender Raumaufteilung und liebevollen Details. Insgesamt **4 Schlafzimmer**, ein **lichtdurchfluteter Wintergarten** sowie **zwei Balkone** bieten ausreichend Platz für Rückzug und Entfaltung.

Das Herzstück des Hauses bildet die **offene Wohn-Essküche**, die nicht nur durch ihre Großzügigkeit, sondern auch durch raffinierte Highlights besticht: eine **versteckte Speis** sorgt für Ordnung und zusätzlichen Stauraum, während ein **stilvoll integrierter Weinkühler in der Wand** das gewisse Extra für Genießer bietet.

Die hochwertige **DAN-Ausstattung** im gesamten Haus kann für EUR 20.000,00 abgelöst werden.

Mit insgesamt **3 modernen Badezimmern** ist Komfort garantiert – egal ob morgens im Familienalltag oder beim Besuch von Gästen.

Ein besonderes Plus: Die **kleine Einliegerwohnung mit 2 Zimmern und eigenem Badezimmer** eignet sich ideal für Gäste, Jugendliche oder als Homeoffice-Lösung – ganz flexibel nach Ihren Bedürfnissen.

Abgerundet wird das Angebot durch **zwei Garagen**, die allerdings zum älteren Bestand zählen und bei Bedarf individuell modernisiert werden können.

Neuzeug liegt eingebettet in die sanfte Hügellandschaft Oberösterreichs und besticht durch eine ausgezeichnete Lebensqualität. Das Haus befindet sich in **ruhiger Wohnlage** mit guter Anbindung an Steyr und die umliegenden Gemeinden. Einkaufsmöglichkeiten, Schulen,

Kindergarten und Nahversorger sind in wenigen Minuten erreichbar.

Für **Natur- und Sportliebhaber** bieten die nahegelegenen Wälder, Radwege und das Steyrtal zahlreiche Freizeitmöglichkeiten. Gleichzeitig profitieren Sie von der hervorragenden Verkehrsanbindung – sowohl für den täglichen Arbeitsweg als auch für Ausflüge ins Grüne.

Lassen Sie sich bei einer Besichtigung von den Möglichkeiten begeistern!

nicht barrierefrei

Druck- und Satzfehler vorbehalten