

**Ideal geteilte 3-Zimmerwohnung in zentraler Lage +
Garagenstellplatz| gut angebunden | ruhig gelegen**



RUSTLER³
REAL ESTATE EXPERTS

Möblierungsbeispiel

Wohnzimmer

Objektnummer: 141/83865

Eine Immobilie von Rustler Immobilien treuhand

Zahlen, Daten, Fakten

Art:	Wohnung
Land:	Österreich
PLZ/Ort:	1120 Wien
Alter:	Neubau
Wohnfläche:	72,04 m²
Zimmer:	3
Bäder:	1
WC:	1
Heizwärmebedarf:	C 61,55 kWh / m² * a
Gesamtenergieeffizienzfaktor:	E 2,98
Kaufpreis:	295.000,00 €
Provisionsangabe:	

3%

Ihr Ansprechpartner



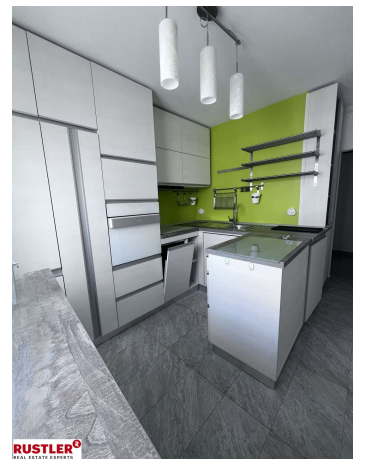
Timo Kohlweiss

Rustler Immobilien treuhand

T +43 1 8949749683

H +43 676 834 34 683

Gerne stehe ich Ihnen für weitere Informationen oder einen Besichtigungstermin zur Verfügung.



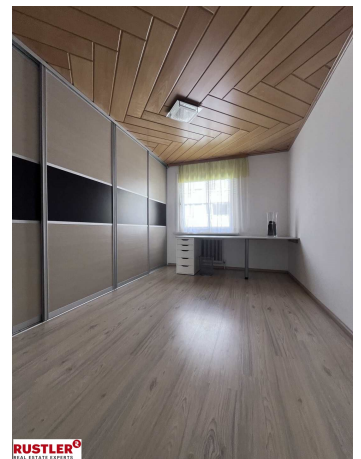


RUSTLER®
REAL ESTATE EXPERTS

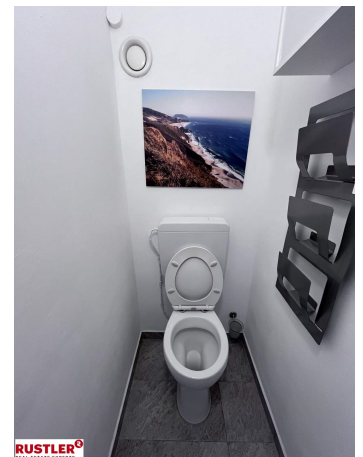


RUSTLER®
REAL ESTATE EXPERTS

Möblierungsbeispiel



RUSTLER®
REAL ESTATE EXPERTS



Objektbeschreibung

In einem gepflegten Mehrparteienhaus, erbaut 1975, kommt im 3. Liftstock ab sofort diese 3-Zimmerwohnung mit ca. 72m² Wohnfläche im Eigentum zum Verkauf. Die gegenständliche Immobilie befindet sich in zentraler Lage des 12. Wiener Gemeindebezirkes, in der Nähe vom Bahnhof Meidling und dem Wilhelmsdorfer Park. In der weiteren Umgebung befinden sich sämtliche Einkaufsmöglichkeiten Apotheken, Lokale, sowie Kindergärten und Schulen. Die Wohnung ist teilsaniert, optimal aufgeteilt, und gliedert sich wie folgt: - Vorzimmer - getrennte Küche - 2 Schlafzimmer - Wohnzimmer - Badezimmer - Toilette Schon beim Eintritt in diese Wohnung überkommt Sie ein besonderes Flair wo man sich sofort wohlfühlt. Die Wohnung wurde nach und nach saniert, und befindet sich in einem tadellosen Zustand. Im Haus befindet sich ein großer Garagenstellplatz mit rd. 25m², der um € 26.000,- erworben werden kann. Ein Kellerabteil ist im Preis enthalten. Lage & Infrastruktur: Die exzellente Infrastruktur (öffentliches Verkehrsnetz - A59, Lokalbahn Baden, Straßenbahn 62, Meidlinger Bahnhof) macht es möglich, das Stadtzentrum als auch die Umgebung Wiens in kürzester Zeit zu erreichen